



**FOR IMMEDIATE RELEASE**  
**POUR PUBLICATION IMMÉDIATE**

**May 29, 1998**  
**le 29 mai 1998**

**CONTENTS**  
**TABLE DES MATIÈRES**

<u>Page</u> <u>Page</u>		<u>BCR Table (1)</u> <u>RBC Tableau (1)</u>
* 3	Bank of Canada: assets and liabilities / <i>Banque du Canada : actif et passif</i>	B2
4, 5	Chartered bank assets / <i>Actif des banques à charte</i>	C1
5, 6	Chartered bank liabilities / <i>Passif des banques à charte</i>	C2
7	Selected seasonally adjusted series: chartered bank assets and liabilities <i>Quelques statistiques bancaires désaisonnalisées : avoirs et engagements des banques à charte</i>	C8
* 7	Positions of the Directly Clearing members of the Canadian Payments Association <i>Positions des adhérents de l'Association canadienne des paiements</i>	B3
* 7	Bank of Canada buy-back transactions <i>Les opérations de vente à réméré de la Banque du Canada</i>	B3
* 8, 9,10	Financial market statistics / <i>Statistiques du marché financier</i>	F1
* 10	Exchange rates / <i>Cours du change</i>	I1
11,12	Monetary aggregates / <i>Agrégats monétaires</i>	E1
12,13,14	Credit measures / <i>Mesures du crédit</i>	E2
* 15	Government of Canada securities outstanding / <i>Encours des titres du gouvernement canadien</i>	G4
* 15	Government of Canada deposits / <i>Dépôts du gouvernement canadien</i>	
16	Net new securities issues placed in Canada and abroad <i>Émissions nettes de titres placés au Canada et à l'étranger</i>	F4
16	Corporate short-term paper outstanding / <i>Encours des effets à court terme des sociétés</i>	F2
17	Trust and Mortgage loan companies excluding bank trust and mortgage loan subsidiaries: monthly statement of estimated assets and liabilities <i>Sociétés de fiducie ou de prêt hypothécaire, à l'exception de celles qui sont des filiales de banques à charte : Situation estimative mensuelle</i>	D1
* 18, 19	Charts: interest rates, exchange rates and monetary conditions index <i>Graphiques : taux d'intérêt, cours du change et indice des conditions monétaires</i>	
* 20	Consumer Price Index and monetary conditions index <i>Indice des prix à la consommation et indice des conditions monétaires</i>	

The Weekly Financial Statistics publication and information on the Bank of Canada are available on the Internet at the Bank of Canada web site: <http://www.bank-banque-canada.ca>. For information on the contents of the Weekly Financial Statistics contact Maureen Tootle (613) 782-7333 or [wfsmail@bank-banque-canada.ca](mailto:wfsmail@bank-banque-canada.ca)

*On peut consulter le Bulletin hebdomadaire de statistiques financières et obtenir des renseignements sur la Banque du Canada sur Internet (site Web) à l'adresse suivante : <http://www.bank-banque-canada.ca>. Pour en savoir plus sur le contenu du Bulletin hebdomadaire de statistiques financières, prière de communiquer avec Maureen Tootle au (613) 782-7333 ou à l'adresse électronique [wfsmail@bank-banque-canada.ca](mailto:wfsmail@bank-banque-canada.ca)*

Data in this package are unadjusted unless otherwise stated./À moins d'indication contraire, les données de cette publication n'ont pas été désaisonnalisées.

For all Wednesday series, in the event a holiday falls on a Wednesday, data for the preceding business day will be shown.

*Si un jour férié tombe un mercredi, ce sont les séries du jour ouvrable précédent qui seront présentées.*

"R" revised/révisé

\* New information this week/Nouvelles données de cette semaine.

(1) BCR refers to the corresponding Bank of Canada Review tables and footnotes.

RBC renvoie au tableau ou à la note correspondante dans la Revue de la Banque du Canada

Subscriptions or copies of Bank of Canada publications may be obtained from: Publications Distribution Section, Bank of Canada, Secretary's Department, Ottawa, Ontario, Canada K1A 0G9. Remittances in CANADIAN DOLLARS should be made payable to the Bank of Canada. For further information, please call (613) 782-8248.

*Pour s'abonner aux publications de la Banque du Canada ou en obtenir des exemplaires, il suffit de s'adresser au Service de diffusion des publications, Banque du Canada, Secrétariat, Ottawa, Ontario, CANADA K1A 0G9. Les paiements doivent être libellés EN DOLLARS CANADIENS et faits à l'ordre de la Banque du Canada. Pour de plus amples renseignements, composer le (613) 782-8248.*

<b>Regular subscription</b>		<b>Abonnement ordinaire</b>	
Delivery in Canada by mail or at Bank of Canada Agencies	\$55.00	<i>Livraison au Canada par la poste ou aux agences de la Banque du Canada</i>	55.00 \$
Delivery to the United States	\$70.00	<i>Livraison aux États-Unis</i>	70.00 \$
Delivery to all other countries	\$110.00	<i>Livraison dans les autres pays</i>	110.00 \$
By facsimile to Canada and the United States	\$278.00	<i>Envoi par télécopieur au Canada et aux États-Unis</i>	278.00 \$
<b>Library subscription *</b>		<b>Abonnement pour bibliothèques *</b>	
Delivery in Canada	\$45.00	<i>Livraison au Canada</i>	45.00 \$
Delivery to the United States	\$55.00	<i>Livraison aux États-Unis</i>	55.00 \$
Delivery to all other countries	\$85.00	<i>Livraison dans les autres pays</i>	85.00 \$
<b>Single copies</b>		<b>Achats à l'exemplaire</b>	
Delivered by mail	\$2.00	<i>Livraison par la poste</i>	2.00 \$
Picked up at Bank of Canada Agencies	\$1.25	<i>Aux agences de la Banque du Canada</i>	1.25 \$
<ul style="list-style-type: none"> <li>All Canadian orders and subscriptions must add 7% GST and PST where applicable.</li> </ul>		<ul style="list-style-type: none"> <li>Ajouter au montant de tous les abonnements et commandes en provenance du Canada 7 % pour la TPS et la taxe de vente provinciale, s'il y a lieu.</li> </ul>	
<ul style="list-style-type: none"> <li>Back copies of the WEEKLY FINANCIAL STATISTICS will not be available.</li> </ul>		<ul style="list-style-type: none"> <li>Les anciens numéros du BULLETIN ne sont pas disponibles.</li> </ul>	
<ul style="list-style-type: none"> <li>* Rates for Canadian governmental and public libraries and libraries of Canadian and foreign educational institutions.</li> </ul>		<ul style="list-style-type: none"> <li>* <i>Tarif pour les bibliothèques des divers niveaux de gouvernement au Canada, des bibliothèques publiques et des bibliothèques des établissements d'enseignement canadiens et étrangers.</i></li> </ul>	

Contents may be reproduced or referred to provided that the Weekly Financial Statistics with its date, is specifically quoted as the source.

*Reproduction autorisée à condition que la source - Bulletin hebdomadaire de statistiques financières et la date - soit formellement indiquée.*

		BANK OF CANADA: ASSETS AND LIABILITIES (Millions of dollars)							BCR Table B2			
		<i>BANQUE DU CANADA: ACTIF ET PASSIF (En millions de dollars)</i>							<i>RBC Tableau B2</i>			
Average of Wednesdays and Wednesday		Assets										
Moyenne mensuelle des mercredis ou données du mercredi		<i>Actif</i>										
		Government of Canada direct and guaranteed securities			Amount of foregoing held under purchase and resale agreements	Advances	Other invest- ments(2)	Foreign currency deposits	All other assets	Total assets		
		<i>Titres émis ou garantis par le gouvernement canadien</i>			<i>Montant des effets précédents pris en pension</i>	<i>Avances</i>	<i>Autres place- ments(2)</i>	<i>Dépôts en monnaies étrangères</i>	<i>Autres éléments de l'actif</i>	<i>Total de l'actif</i>		
		Treasury bills	Other <i>Autres</i>	Total(1)								
		<i>Bons du Trésor</i>	3 years and under <i>De 3 ans ou moins</i>	Over 3 years <i>De plus de 3 ans</i>	Total(1)							
		B3	B5	B6	B2	B8	B16	B14	B15	B17	B1	
		B113702	B113704	B113705	B113701	B113713	B113724	B113711	B113712	B113725	B113700	
1998	F	13,698	4,297	9,030	27,025	30	757	1,051	361	532	29,726	
	M	13,111	4,417	9,514	27,042	25	721	867	372	428	29,431	
	A	13,010	4,498	9,547	27,056	121	284	1,714	324	460	29,837	
	M	12,805	4,597	9,800	27,202	-	589	2,084	307	558	30,741	
1998	A	1	12,944	4,489	9,488	26,921	-	508	1,542	199	417	29,587
		8	13,058	4,489	9,488	27,035	-	149	2,039	368	451	30,042
		15	13,358	4,538	9,784	27,680	604	158	1,364	302	457	29,961
		22	12,837	4,488	9,488	26,813	-	295	1,565	311	472	29,456
		29	12,853	4,488	9,487	26,829	-	309	2,061	439	500	30,139
	M	6	12,863	4,597	9,620	27,081	-	496	1,793	375	505	30,250
		13	12,891	4,597	9,620	27,108	-	652	2,106	361	546	30,772
		20	12,714	4,597	9,980	27,291	-	706	2,503	209	581	31,290
		27	12,753	4,597	9,980	27,329	-	504	1,935	285	600	30,653

Changes from: *Variations par rapport à la :*

1997	M	28	-2,755	1,484	3,245	1,973	-	16	-221	-6	85	1,848
1998	M	20	39	-	-	38	-	-202	-568	76	19	-637

		BANK OF CANADA: ASSETS AND LIABILITIES (Millions of dollars)							continued	
		<i>BANQUE DU CANADA: ACTIF ET PASSIF (En millions de dollars)</i>							<i>suite</i>	
Average of Wednesdays and Wednesday		Liabilities								
Moyenne mensuelle des mercredis ou données du mercredi		<i>Passif</i>								
		Notes in circulation			Canadian dollar deposits			Foreign currency liabilities	All other liabilities	Total liabilities
		<i>Billets en circulation</i>			<i>Dépôts en dollars canadiens</i>			<i>Engagements en monnaies étrangères</i>	<i>Autres éléments du passif</i>	<i>Total du passif</i>
		Government of Canada			Chartered banks	Other members of the Canadian Payments Association	Other			
		<i>Gouvernement canadien</i>			<i>Banques à charte</i>	<i>Autres membres de l'Association cana- dienne des paiements</i>	<i>Autres</i>			
		B51	B54	B55	B59	B56	B57	B58	B50	
		B113715	B113718	B113719	B113723	B113720	B113721	B113722	B113714	
1998	F	28,416	9	498	46	303	207	248	29,726	
	M	28,279	9	293	27	288	220	315	29,431	
	A	28,734	11	254	60	286	170	323	29,837	
	M	29,279	10	688	24	262	152	326	30,741	
1998	A	1	28,523	7	258	49	412	292	29,587	
		8	29,083	15	126	23	258	321	30,042	
		15	28,729	14	358	151	260	301	29,961	
		22	28,504	12	190	5	251	338	29,456	
		29	28,831	4	337	71	250	360	30,139	
	M	6	29,015	11	436	8	265	295	30,250	
		13	29,217	12	708	43	248	338	30,772	
		20	29,517	8	1,081	21	287	323	31,290	
		27	29,367	8	527	26	248	348	30,653	

Changes from: *Variations par rapport à la :*

1997	M	28	1,695	-5	221	-28	-38	-13	15	1,848
1998	M	20	-150	-	-554	5	-39	76	25	-637

- (1) Net amount of uncompleted securities transactions (excluding PRA) with dealers and banks in Canada has a potential cash reserve effect of millions in the latest week.  
*Le montant net des opérations sur titres non encore liquidées (à l'exclusion des pensions) avec les courtiers en valeurs mobilières et les banques au Canada a une incidence virtuelle de millions de dollars sur les réserves-encaisse de la dernière semaine.*
- (2) Other investments comprise mainly holdings of U.S. dollar denominated securities.  
*Autres placements comprend principalement les titres libellés en dollars É.-U.*

Monthly Average Moyenne mensuelle		CHARTERED BANK ASSETS (Millions of dollars) <i>ACTIF DES BANQUES À CHARTE (En millions de dollars)</i>								BCR Table C1 <i>RBC Tableau C1</i>		
		Canadian dollar assets <i>Avoirs en dollars canadiens</i>										
		Liquid assets <i>Avoirs de première liquidité</i>										
		Bank of Canada notes and coin <i>Pièces et billets de la Banque du Canada</i>	Bank of Canada deposits <i>Dépôts à la Banque du Canada</i>	Government of Canada direct and guaranteed securities <i>Titres émis ou garantis par le gouvernement canadien</i>	Call and short loans <i>Prêts à vue ou à court terme</i>	Holdings of selected short-term assets <i>Divers avoires à court terme</i>	Total Canadian liquid assets <i>Ensemble des avoires canadiens de première liquidité</i>					
				Treasury bills (amortized) <i>Bons du Trésor (valeur amortie)</i>	Other <i>Autres</i>		Short-term paper <i>Papier à court terme</i>	Other (1) <i>Autres(1)</i>				
				3 years and under <i>De 3 ans ou moins</i>	Over 3 years <i>De plus de 3 ans</i>							
		B403	B404	B406	B408	B409	B411	B442	B471	B441		
1996	J	3,181	403	32,407	28,932	21,733	1,569	7,529	11,964	107,718		
	A	3,192	397	31,718	28,480	18,812	1,516	7,402	11,128	102,645		
	S	3,174	468	33,256	28,288	19,184	696	7,173	10,634	102,873		
	O	3,119	392	32,401	28,536	20,274	479	8,345	10,956	104,502		
	N	2,999	357	28,770	32,364	22,326	974	9,326	12,052	109,168		
D	3,562	423	26,336	32,685	21,349	695	10,236	12,756	108,041			
1997	J	3,242	376	25,946	32,406	21,889	923	9,063	11,407	105,252		
	F	2,791	364	26,240	33,526	21,217	1,220	7,827	12,682	105,867		
	M	2,947	447	25,381	33,802	21,109	1,040	9,039	14,260	108,026		
	A	2,880	357	26,700	30,722	21,196	883	8,742	14,177	105,657		
	M	3,213	447	24,049	29,409	22,164	959	7,857	14,502	102,601		
	J	3,215	348	23,675	31,679	22,646	1,042	7,691	15,359	105,654		
	J	3,245	384	24,134	31,338	23,929	593	8,647	13,734	106,003		
	A	3,033	449	21,450	31,621	23,427	661	8,010	15,505	104,156		
	S	3,379	357	20,717	31,770	21,266	663	7,438	17,656	103,246		
	O	3,055	424	21,407	27,721	21,125	871	7,983	16,757	99,343		
	N	3,054	495	22,558	28,955	24,103	884	9,455	17,955	107,458		
	D	3,733	425	23,321	30,626	22,981	869	10,107	17,858	109,920		
	1998	J	3,360	445	22,128	30,260	23,031	1,158	9,476	17,302	107,160	
F		3,075	475	22,249	28,695	22,983	1,132	9,474	15,958	104,040		
M		3,051	396	24,252	26,691	20,458	928	9,240	15,251	100,267		
A		3,106	302	22,740	24,988	21,070	1,489	9,620	15,092	98,406		
Monthly Average Moyenne mensuelle	CHARTERED BANK ASSETS (Millions of dollars) <i>ACTIF DES BANQUES À CHARTE (En millions de dollars)</i>								continued <i>suite</i>			
		Canadian dollar assets <i>Avoirs en dollars canadiens</i>										
		Less liquid assets <i>Avoirs de seconde liquidité</i>										
		Non-mortgage loans <i>Prêts non hypothécaires</i>										
		Personal loan plans <i>Prêts personnels à tempérament</i>	Credit cards <i>Cartes de crédit</i>	Personal lines of credit <i>Marges de crédit personnelles</i>	Other <i>Autres</i>	Federal government, provinces and municipalities <i>Gouvernement fédéral, provinces et municipalités</i>	To Canadian residents for business purposes <i>À des résidents canadiens à des fins commerciales</i>	To non-residents for business purposes <i>À des non-résidents à des fins commerciales</i>	Total <i>Total</i>			
						Reverse repos <i>Prises en pension</i>	Business loans <i>Prêts aux entreprises</i>	Leasing receivables <i>Créances résultant de baux financiers</i>	Reverse repos <i>Prises en pension</i>	Business loans <i>Prêts aux entreprises</i>		
		B564	B565	B566	B567	B399	B395	B396	B433	B393	B394	B491
1996	J	33,650	16,620	14,399	21,381	1,809	28,066	107,869	1,837	5,251	2,445	233,328
	A	33,653	16,742	14,646	21,000	1,635	33,830	106,815	1,839	5,852	2,480	238,492
	S	33,760	17,070	14,996	21,514	1,696	38,662	107,323	1,860	7,178	2,992	247,050
	O	33,557	17,085	15,358	22,044	1,505	35,813	107,777	1,991	5,985	3,602	244,716
	N	33,087	17,115	15,666	22,487	1,553	39,089	107,901	1,970	6,480	2,946	248,294
D	33,118	17,620	15,997	22,563	1,611	37,067	107,728	1,995	8,562	3,167	249,428	
1997	J	32,832	17,614	16,270	22,858	1,763	36,011	107,481	2,020	11,433	2,836	251,119
	F	33,364	16,955	16,550	23,097	2,001	38,463	108,309	2,019	10,431	3,074	254,263
	M	35,000	16,869	17,276	23,801	2,234	39,867	110,638	2,016	11,566	3,066	262,331
	A	35,159	17,002	17,376	23,630	1,802	44,052	110,893	2,069	12,543	2,987	267,514
	M	35,198	17,266	17,688	23,523	1,647	44,701	112,546	2,102	13,334	3,053	271,058
	J	35,194	17,537	18,000	23,405	1,869	45,653	113,588	2,026	16,820	3,091	277,183
	J	35,370	17,655	18,506	22,729	1,812	42,951	115,125	2,085	17,101	3,368	276,701
	A	35,704	16,610	19,502	21,846	1,660	48,958	116,834	2,205	16,164	3,287	282,771
	S	35,933	16,961	20,529	22,477	1,715	53,508	119,301	2,281	16,866	3,032	292,603
	O	33,788	15,939	21,107	23,538	1,516	49,938	121,115	2,329	18,645	3,391	291,306
	N	33,506	15,103	21,436	24,129	1,623	53,498	119,755	2,328	19,074	3,836	294,287
	D	33,563	15,949	21,855	24,123	1,728	57,416	121,060	2,376	15,283	3,840	297,193
	1998	J	33,400	15,853	22,163	24,434	1,732	55,298	120,836	2,451	17,483	3,414
F		33,836	15,064	22,434	24,614	1,831	52,222	121,258	2,432	21,346	3,823	298,861
M		34,963	15,021	23,010	24,763	1,974	52,427	125,263	2,524	20,220	3,692	303,857
A		35,130	13,696	22,978	24,509	1,793	48,874	126,691	2,560	19,480	3,175	298,884

(1) Consists of bankers' acceptances and deposits with other regulated financial institutions.  
*Représente les acceptations bancaires et les dépôts dans les autres institutions financières réglementées.*

Monthly  
Average  
Moyenne  
mensuelle

CHARTERED BANK ASSETS (Millions of dollars)  
*ACTIF DES BANQUES À CHARTE (En millions de dollars)*

continued  
*suite*

Canadian dollar assets <i>Avoirs en dollars canadiens</i>							Total Canadian dollar assets <i>Ensemble des avoirs en dollars canadiens</i>	Net foreign currency assets <i>Avoirs nets en monnaies étrangères</i>	
Less liquid assets <i>Avoirs de seconde liquidité</i>									
Mortgages <i>Hypothèques</i>			Total <i>Total</i>	Securities(1) <i>Titres (1)</i>		Total <i>Total</i>			
Residential mortgages <i>Prêts hypothé- caires à l'habita- tion</i>	Non-residential mortgages <i>Prêts hypothé- caires sur immeubles non résidentiels</i>	Total <i>Total</i>		Provincial and municipal <i>Provinces et munic- ipalités</i>	Corporate <i>Sociétés</i>	Total <i>Total</i>			
B429	B432	B492	B428	B397	B438	B435	B414	B440	B410

Monthly  
Average  
Moyenne  
mensuelle

CHARTERED BANK LIABILITIES (Millions of dollars)  
*PASSIF DES BANQUES À CHARTE (En millions de dollars)*

BCR Table C2  
*RBC Tableau C2*

Canadian dollar deposits <i>Dépôts en dollars canadiens</i>					Non-personal term and notice deposits <i>Dépôts à terme ou à préavis autres que ceux des particuliers</i>				
Personal savings deposits <i>Dépôts d'épargne des particuliers</i>									
Chequable <i>Transférables par chèques</i>	Non-chequable <i>Non transférables par chèques</i>		Fixed term <i>À terme fixe</i>	Total <i>Total</i>	Chequable <i>Transféra- bles par chèques</i>	Non-chequable <i>Non transférables par chèques</i>		Fixed term <i>À terme fixe</i>	Total <i>Total</i>
	Tax <i>Abris fiscaux</i>	Other <i>Autres</i>	Tax <i>Abris fiscaux</i>	Other <i>Autres</i>					
B452	B448	B449	B398	B495	B451	B472	B473	B475	B455

Monthly Average Moyenne mensuelle		CHARTERED BANK LIABILITIES (Millions of dollars) PASSIF DES BANQUES À CHARTE (En millions de dollars)								continued suite	
		Canadian dollar deposits Dépôts en dollars canadiens					Other selected liabilities Autres éléments du passif				
		Demand deposits (less private sector float) Dépôts à vue (moins effets du secteur privé en cours de compensation)	Total deposits held by general public Ensemble des dépôts du public	Government of Canada deposits Dépôts du gouvernement canadien	Total deposits (less private sector float) Ensemble des dépôts (moins effets du secteur privé en compensation)	Estimated net private sector float Solde des effets du secteur privé en compensation (estimations)	Gross Canadian dollar deposits Montant brut des dépôts en dollars canadiens	Total Canadian dollar float Ensemble des effets en dollars canadiens en compensation	Bankers' acceptances outstanding Acceptations bancaires en circulation	Subordinated debt payable in Canadian dollars Dette subordonnée payable en dollars canadiens	
		B478	B465	B456	B489	B477	B476	B450	B460	B461	B462
1996	J	38,361	432,396	4,989	4,507	437,385	-1,626	435,760	-1,626	35,295	10,657
	A	37,868	432,058	4,908	4,292	436,966	-794	436,172	-794	35,249	10,801
	S	39,123	434,451	5,743	5,289	440,194	-1,358	438,836	-1,358	35,844	10,794
	O	41,808	441,910	2,820	2,296	444,730	-2,636	442,094	-2,636	36,491	10,705
	N	45,562	447,158	5,051	4,436	452,209	-4,997	447,211	-4,997	36,780	11,716
	D	46,472	448,680	3,881	3,475	452,561	-3,876	448,685	-3,876	35,574	11,958
1997	J	46,505	446,477	3,315	2,792	449,792	-4,211	445,581	-4,211	35,901	11,767
	F	45,158	448,229	3,437	2,946	451,666	-3,086	448,581	-3,086	36,390	12,064
	M	46,182	455,051	4,535	4,102	459,586	-3,658	455,927	-3,658	37,694	13,030
	A	45,522	452,305	4,128	3,667	456,433	-2,315	454,119	-2,315	38,405	13,214
	M	47,854	454,081	3,627	3,207	457,709	-3,256	454,452	-3,256	40,481	12,976
	J	46,996	453,411	2,466	2,141	455,876	-1,347	454,529	-1,347	41,010	13,411
	J	48,789R	452,670R	2,904	2,525	455,574R	-2,012R	453,562R	-2,012R	41,202	13,851
	A	48,883R	463,085R	2,204	1,768	465,289R	-1,607R	463,682R	-1,607R	42,221	14,306
	S	49,494R	473,674R	2,260	1,883	475,934R	-2,013R	473,921R	-2,013R	42,656	14,641
	O	51,894R	477,398R	2,115	1,655	479,513R	-3,315R	476,198R	-3,315R	43,670	15,127
	N	52,899R	480,884R	4,577	3,894	485,460R	-2,603R	482,857R	-2,603R	44,032	14,326
	D	52,741R	486,402R	4,094	3,642	490,496R	-1,579R	488,917R	-1,579R	41,927	14,598
1998	J	53,920R	482,518R	6,631	6,120	489,150R	-3,501R	485,649R	-3,501R	42,556	14,683
	F	54,314	479,393	5,598	5,172	484,992	-4,971	480,021	-4,971	43,777	14,799
	M	51,309	476,983	10,528	10,082	487,512	-1,939	485,572	-1,939	45,406	14,874
	A	53,331	477,764	3,775	3,353	481,539	-2,226	479,314	-2,226	44,876	15,427

Monthly Average Moyenne mensuelle		CHARTERED BANK LIABILITIES (Millions of dollars) PASSIF DES BANQUES À CHARTE (En millions de dollars)					continued suite		CHARTERED BANK FOREIGN CURRENCY ITEMS (Millions of dollars) EFFETS EN MONNAIES ÉTRANGÈRES DES BANQUES À CHARTE (En millions de dollars)				
		Gross Canadian dollar demand deposits Dépôts à vue en dollars canadiens (montant brut)							Foreign currency business with Canadian residents Opérations en monnaies étrangères avec des résidents canadiens				
		Personal chequing Compte de chèques personnels	Other Autres	Total Total			foreign currency assets Avoirs nets en monnaies étrangères	Securities Titres	Loans Prêts	Deposits Dépôts		Deposits of banks Dépôts des banques	
		B486	B487	B457			B410	B483	B498	B568	B481	B482	B496
1996	J	9,524	27,211	36,736			-12,670	7,557	28,303	683	3,998	35,600	39,598
	A	9,480	27,594	37,074			-12,547	7,568	28,021	624	4,066	36,004	40,070
	S	9,571	28,194	37,765			-12,666	7,373	27,149	597	3,921	35,095	39,016
	O	9,957	29,215	39,172			-12,972	6,808	26,569	706	4,157	36,176	40,332
	N	10,470	30,095	40,565			-12,673	7,602	27,006	662	4,311	37,627	41,938
	D	11,004	31,592	42,596			-13,926	8,031	27,377	1,068	4,463	37,916	42,379
1997	J	11,002	31,293	42,294			-16,272	7,311	27,191	1,595	3,727	37,214	40,941
	F	11,179	30,894	42,072			-19,807	7,538	27,023	1,318	4,435	38,151	42,585
	M	11,326	31,198	42,524			-16,803	8,040	29,888	1,549	4,705	38,943	43,647
	A	11,443	31,765	43,207			-17,303	7,792	31,523	2,118	4,848	41,042	45,890
	M	11,488	33,110	44,598			-14,592	8,268	30,793	2,280	5,106	39,289	44,396
	J	11,432	34,216	45,649			-16,717	8,909	30,339	2,280	4,641	39,670	44,311
	J	11,384	35,392R	46,777R			-19,242R	8,917	29,616	2,452	4,464	40,467	44,931
	A	11,290	35,986R	47,276R			-19,062R	9,669	30,232	2,669	4,836	40,840	45,676
	S	11,435	36,046R	47,481R			-22,710R	8,790	28,711	1,482	4,509	40,836	45,345
	O	11,586	36,994R	48,579R			-21,580R	9,140	27,550	793	4,813	43,000	47,814
	N	12,293	38,003R	50,296R			-19,054R	9,446	28,631	574	4,312	42,615	46,927
	D	12,374	38,788R	51,162R			-21,327R	8,844	31,061	1,321	4,745	44,014	48,759
1998	J	12,710	37,708R	50,419R			-24,530R	9,393	30,742	1,186	4,676	44,081	48,758
	F	13,113	36,229	49,343			-24,926	9,109	29,689	1,188	4,404	44,454	48,858
	M	13,061	36,309	49,370			-28,734	8,830	28,241	1,554	4,050	44,639	48,689
	A	13,434	37,671	51,105			-29,487	8,552	30,164	2,108	4,295	44,908	49,204

Monthly Average Moyenne mensuelle	SELECTED SEASONALLY ADJUSTED SERIES: CHARTERED BANK ASSETS AND LIABILITIES (Millions of dollars) <i>QUELQUES STATISTIQUES BANCAIRES DÉSÉASONNALISÉES: AVOIRS ET ENGAGEMENTS DES BANQUES À CHARTE (En millions de dollars)</i>							BCR Table C8 <i>RBC Tableau C8</i>				
	Canadian dollar assets <i>Avoirs en dollars canadiens</i>							Canadian dollar deposits <i>Dépôts en dollars canadiens</i>				
	Total Canadian dollar assets <i>Ensemble des avoirs en dollars canadiens</i>	Less liquid assets <i>Avoirs de seconde liquidité</i>	General loans <i>Prêts généraux</i>	Total personal loans <i>Prêts personnels totaux</i>	Business loans <i>Prêts aux entreprises</i>	Residential mortgages <i>Prêts hypothé- caires à l'habita- tion</i>	Bankers' acceptations <i>Acceptations bancaires</i>	Net demand deposits <i>Dépôts à vue nets</i>	Personal Savings <i>Dépôts d'épargne des particuliers</i>	Total of which: <i>Dont :</i>		Non-personal notice <i>Dépôts à préavis autres que ceux des parti- culiers</i>
									Ensemble	Notice À préavis	Term À terme fixe	
	B1635	B1616	B1606	B1622	B1623	B1632	B1641	B1601	B1600	B1636	B1637	B1638
1996 J	640,141	471,094	231,071	85,913	145,228	190,977	34,147	37,942	297,449	91,102	207,177	30,332
J	644,930	473,385	231,814	86,273	145,597	192,161	34,634	38,264	296,020	90,640	206,377	30,443
A	647,551	479,890	235,922	86,808	149,149	193,270	34,247	39,139	295,998	90,921	205,210	30,484
S	652,642	485,927	241,738	86,875	153,628	194,233	34,715	39,911	295,689	91,193	204,702	30,124
O	661,418	489,388	241,090	88,080	152,894	195,782	35,391	41,438	295,130	91,784	202,557	31,021
N	679,744	497,116	243,869	88,484	155,935	197,915	36,210	43,717	294,420	92,983	200,150	31,275
D	679,588	501,244	246,611	89,238	157,396	200,026	36,574	44,710	293,300	94,155	198,583	31,267
1997 J	688,404	507,876	250,824	89,725	161,633	201,681	37,497	45,704	291,935	93,842	197,385	31,342
F	696,065	512,324	252,418	90,767	161,839	203,864	37,999	45,656	290,857	94,016	196,505	31,919
M	704,382	519,096	256,635	91,938	164,743	205,369	38,161	47,115	288,933	94,472	194,532	32,839
A	711,124	526,266	261,461	92,723	168,755	207,049	38,680	46,242	287,734	94,466	193,770	32,184
M	716,519	531,510	264,788	93,470	171,281	208,113	40,248	48,076	287,121	94,526	193,596	32,423
J	728,816	539,951	272,457	93,954	178,512	209,402	40,780	47,116	286,235	94,436	193,007	32,659
J	734,612R	545,527	275,505	94,415	181,190	210,844	40,635	48,910R	284,033	93,363	192,062	32,452
A	752,764R	558,865	279,553	94,551	184,922	217,791	41,288	50,569R	289,481	94,535	194,873	33,074
S	762,809	568,517	285,921	95,374	188,738	221,915	41,474	50,709R	293,111	94,636	198,432	33,181
O	762,216	571,730	287,538	94,499	192,879	223,361	42,327	51,516R	291,959	94,646	196,154	32,910
N	772,274	575,399	289,555	94,492	195,842	224,609	43,251	50,685R	291,214	95,154	194,654	33,661
D	778,690	582,532	293,918	95,530	198,656	226,350	42,884	50,606R	290,741	95,197	194,666	34,184
1998 J	785,794	587,010	297,299	96,117	202,124	226,735	44,341	52,840R	289,474	94,724	193,943	35,456
F	788,912	588,312	297,314	96,844	200,745	227,795	45,721	54,895	288,648	94,551	193,725	34,155
M	786,238	591,362	297,616	96,610	201,156	228,141	45,981	52,246	285,994	93,652	192,560	34,440
A	784,631	589,392	292,217	95,754	196,404	228,921	45,172	54,166	285,004	93,211	192,414	34,609
Calculation Period Période de calcul	POSITIONS OF THE DIRECTLY CLEARING MEMBERS OF THE CANADIAN PAYMENTS ASSOCIATION WITH THE BANK OF CANADA (Millions of dollars) <i>POSITIONS DES ADHÉRENTS DE L'ASSOCIATION CANADIENNE DES PAIEMENTS À LA BANQUE DU CANADA (En millions de dollars)</i>							BANK OF CANADA BUY-BACK TRANSACTIONS WITH INVESTMENT DEALERS AND CHARTERED BANKS (Millions of dollars) <i>OPÉRATIONS DE VENTE À RÉMÉRÉ DE LA BANQUE DU CANADA AVEC LES COURTIERS EN VALEURS MOBILIÈRES</i>				
	Excess computed settlement balances <i>Solde excédentaires de règlement calculés</i>			Overdraft loans daily average(1) <i>Moyenne quotidienne des prêts pour découvert(1)</i>		Calculated advances(2) <i>Calculées(2)</i>		Purchase and resale agreements <i>Prises en pension</i>			Sales and repurchase agreements <i>Cession en pension</i>	
	Daily average(1) <i>Moyenne quotidienne(1)</i>	Cumulative Montant cumulatif					Average out- standing <i>Encours moyen</i>	Maximum standing in period <i>Encours maximum de la période</i>	Number of days out- standing <i>Nombre de jours</i>	Average out- standing <i>Encours moyen</i>	Maximum outstanding in period <i>Encours maximum de la période</i>	Number of days offered <i>Nombre de jours</i>
	B826	B827	B828	B829	B832	B833	B834	B835	B836	B837		
1996												
S 19-O 16	34	960	440	241	222.0	1,608.0	7	-	-	-	-	-
O 17-N 20	23	798	397	536	101.3	1,945.0	5	-	-	-	-	-
N 21-D 18	45	1,267	412	436	129.7	635.0	7	38.8	775.0	1	-	-
D 19-												
1997-J 15	34	957	452	170	174.1	920.0	17	-	-	-	-	-
J 16-F 19	-7	-229	401	1,426	19.2	245.0	3	26.6	665.0	1	-	-
F 20-M 19	-4	-123	474	738	75.0	1,075.0	3	94.0	1,165.0	2	-	-
M 20-A 16	43	1,217	541	290	145.3	915.0	5	-	-	-	-	-
A 17-M 21	28	984	437	151	75.0	1,010.0	3	36.5	875.0	1	-	-
M 22-J 18	28	789	451	95	109.4	840.0	7	34.5	690.0	1	-	-
J 19-J 16	15	414	477	538	145.9	1,470.0	4	-	-	-	-	-
J 17-A 20	20	689	507	560	84.1	1,430.0	3	-	-	-	-	-
A 21-S 17	28	794	424	460	27.6	524.0	1	35.5	675.0	1	-	-
S 18-O 15	43	1,211	431	-	125.9	1,210.0	4	-	-	-	-	-
O 16-N 19	61	2,123	479	-	87.5	1,400.0	4	-	-	-	-	-
N 20-D 17	76	2,126	449	229	169.6	878.0	5	-	-	-	-	-
D 18-												
1998-J 21	70	2,460	528	43	140.0	1,025.0	8	47.7	1,050.0	1	-	-
J 22-F 18	44	1,225	491	145	102.0	665.0	6	-	-	-	-	-
F 19-M 18	36	1,004	574	505	131.5	1,585.0	4	76.8	785.0	2	-	-
M 19-A 15	2	61	433	492	127.1	715.0	6	39.6	752.0	1	-	-
A 16-M 20	45	1,566	437	184	80.7	675.0	5	-	-	-	-	-
M 21-M 27	7	49	355	-	-	-	-	-	-	-	-	-
AS AT: M 27	50	49	503	-	-	-	-	-	-	-	-	-

(1) Observation for last Wednesday is amount outstanding on that date.

*Les données du dernier mercredi représentent l'encours à cette date.*

(2) Amount needed to satisfy reserve requirements and to cover cumulative computed settlement deficiencies. Direct clearers may pay a fee in lieu of taking an advance.

*Montant nécessaire pour satisfaire aux exigences en matière de réserves obligatoires et pour compenser les manques dans le solde de règlement calculé cumulatif. Les adhérents peuvent verser un droit au lieu de prendre une avance.*





FINANCIAL MARKET STATISTICS  
STATISTIQUES DU MARCHÉ FINANCIER

continued  
suite

Wednesday and latest week le mercredi et la dernière semaine	Bankers' acceptances Acceptations bancaires				Tuesday (effective date in brackets) le mardi (date d'entrée en vigueur entre parenthèses)	Treasury bill auction Adjudication de bons du Trésor						
	Prime corporate paper rate Taux du papier de premier choix des sociétés		Average yields Rendement moyens			Amount auctioned Montant adjudgé			Amount maturing Montant arrivant à échéance			
	1 month à 1 mois	3 month à 3 mois	1 month à 1 mois	3 month à 3 mois		3 month à 3 mois	6 month à 6 mois	1 year à 1 an		3 month à 3 mois	6 month à 6 mois	1 year à 1 an
B113859 B114028	B113881 B114030	B113857 B114031	B113858 B114033	B113903	B113904	B113905	B113906	B113907	B113908	B113909		
1998 F 18	4.85	4.97	4.86	4.98	1998 F 17	4.571	4.894	5.093	4,000	2,100	1,900	6,200
25	4.84	4.94	4.87	4.96	24							2,200
M 4	4.82	4.92	4.83	4.94	M 3	4.646	4.877	5.104	4,200	2,100	1,900	6,300
11	4.76	4.84	4.77	4.85	10							1,800
18	4.77	4.84	4.78	4.85	17	4.581	4.750	4.959	4,200	2,100	1,900	10,200
25	4.78	4.82	4.80	4.84	24							
A 1	4.77	4.83	4.79	4.86	31	4.565	4.708	4.929	3,700	1,900	1,700	10,700
8	4.76	4.82	4.77	4.83	A 7							
15	4.79	4.86	4.79	4.85	14	4.554	4.726	4.936	3,600	1,800	1,600	12,800
22	4.83	4.90	4.83	4.91	21							
29	4.93	5.06	4.96	5.04	28	4.825	4.970	5.122	3,500	1,700	1,500	6,200
M 6	4.88	5.01	4.90	5.03	M 5							
13	4.91	5.02	4.93	5.00	12	4.741	4.967	5.173	3,200	1,600	1,400	10,500
20	4.85	4.98	4.88	5.00	19							
27	4.89	5.02	4.91	5.04	26	4.750	4.970	5.160	3,200	1,500	1,300	6,100
1998 M 21	4.85	4.98	4.86	4.98								
22	4.86	4.99	4.87	5.00								
25	4.87	4.99	4.88	5.00								
26	4.91	5.00	4.92	5.02								
27	4.89	5.02	4.91	5.04								

Effective 16 September 1997, the weekly issuance pattern of treasury bills was replaced by a 2-week cycle and the maturity of 3-month treasury bills was lengthened by 7 days. On 19 March 1998 (after a transition phase of six months), the maturity pattern will also follow a 2-week cycle.  
À partir du 16 septembre 1997, le calendrier hebdomadaire des adjudications de bons du Trésor du gouvernement du Canada a été remplacé par un cycle de deux semaines et l'échéance des bons du Trésor à trois mois à été prolongé de sept jours. Le 19 mars 1998 (après une période de transition de six mois), le calendrier des échéances suivra également un cycle de deux semaines.

FINANCIAL MARKET STATISTICS  
STATISTIQUES DU MARCHÉ FINANCIER

continued  
suite

Wednesday le mercredi	Average weighted bond yields (Scotia McLeod) Rendements moyens pondérés des obligations (Scotia McLeod)				Selected U.S. dollar interest rates Quelques taux d'intérêt d'instruments en dollars É.-U.						Euro-U.S. dollar deposits in London, 3-month (offer adjusted) Dépôts à 3 mois en euro-dollars É.-U. à Londres (taux offert corrigé)		Forward premium or discount (-) U.S. dollars in Canada Report ou déport (-) sur le dollar É.-U. au Canada			
	Provincials Provinces		All corporates Ensemble des sociétés		Federal funds rate Taux des fonds fédéraux	Prime rate charged by banks Taux de base des prêts bancaires	Commercial paper (adjusted) Papier commercial (taux corrigés)		U.S. Treasuries constant maturity Obligations du Trésor américain à échéance fixe		5 year à 5 ans		long-term à long terme		1 month à 1 mois	3 month à 3 mois
	mid-term à moyen terme	long-term à long terme	mid-term à moyen terme	long-term à long terme			1 month à 1 mois	3 month à 3 mois	1 month à 1 mois	3 month à 3 mois	5 year à 5 ans	long-term à long terme				
	B113897	B113868	B113870	B113869	B113802	B113801	B113803	B113804	B113808	B113811	B113807	B113898	B113856			
1998 F 18	5.57	6.01	5.95	6.27	5.54	8.50	5.60	5.60	5.44	5.83	5.80	-0.76	-0.65			
25	5.60	6.06	6.00	6.31	5.51	8.50	5.60	5.65	5.60	5.92	5.77	-0.77	-0.71			
M 4	5.72	6.21	6.25	6.45	5.60	8.50	5.63	5.65	5.71	6.04	5.80	-0.94	-0.77			
11	5.54	6.05	5.99	6.30	5.45	8.50	5.63	5.65	5.57	5.93	5.77	-1.04	-0.89			
18	5.48	5.96	5.89	6.19	5.47	8.50	5.63	5.64	5.55	5.90	5.77	-0.94	-0.86			
25	5.40	5.92	5.84	6.14	5.43	8.50	5.62	5.64	5.62	5.93	5.77	-1.04	-0.92			
A 1	5.47	5.90	5.84	6.12	5.60	8.50	5.65	5.65	5.59	5.89	5.80	-0.94	-0.86			
8	5.33	5.78	5.75	6.02	5.48	8.50	5.60	5.62	5.54	5.89	5.80	-0.94	-0.83			
15	5.37	5.80	5.78	6.03	5.47	8.50	5.62	5.63	5.59	5.88	5.77	-0.93	-0.79			
22	5.46	5.87	5.87	6.09	5.37	8.50	5.60	5.63	5.66	5.96	5.77	-0.85	-0.74			
29	5.59	5.97	6.01	6.20	5.40	8.50	5.62	5.67	5.78	6.07	5.80	-0.76	-0.68			
M 6	5.48	5.89	5.89	6.10	5.35	8.50	5.61	5.65	5.60	5.94	5.80	-0.76	-0.70			
13	5.55	5.92	5.93	6.12	5.49	8.50	5.60	5.65	5.63	5.94	5.80	-0.76	-0.67			
20	5.48	5.87	5.87	6.07	5.60	8.50	5.61	5.65	5.60	5.89	5.80	-0.76	-0.70			
27	5.47	5.85	5.86	6.06	5.45	8.50	5.62	5.65	5.60	5.83	5.80	-0.75	-0.64			

Month, week ending <i>Mois ou semaine se terminant à la date indiquée</i>	EXCHANGE RATES <i>COURS DU CHANGE</i>				BCR Table 11 <i>RBC Tableau 11</i>
	U.S. dollar	Reciprocal of the closing rate (1)	U.S. dollar <i>Dollar É.-U.</i>	Other currencies <i>Autres monnaies</i>	Canadian dollar index against G-10 currencies
	Canadian dollars per unit	<i>Inverse du cours de</i>	Canadian cents per unit <i>En cents canadiens par unité</i>	Average of noon spot rates <i>Moyenne des cours du comptant à midi</i>	<i>Indice des cours du</i>
	Spot rates <i>Cours du comptant</i>			Canadian dollars per unit <i>En dollars canadiens par unité</i>	

Monthly Average Moyenne mensuelle		SELECTED MONETARY AGGREGATES AND THEIR COMPONENTS (Millions of dollars) AGRÉGATS MONÉTAIRES ET LEURS COMPOSANTES (En millions de dollars)										BCR Table E1 RBC Tableau E1
		M1 M1										
		Currency outside banks Monnaie hors banques		Personal chequing accounts at banks		Current accounts at banks		Adjustments to M1	Gross M1 M1 brut		Chartered bank net demand deposits Dépôts à vue nets aux banques à charte	
		Unadjusted	Seasonally adjusted	Comptes de chèques personnels dans les banques		Comptes courants dans les banques		Ajustements à M1	Unadjusted	Seasonally adjusted	Unadjusted	Seasonally adjusted
		Données non désai- sonnalisées	Données désaiso- nalisées	Données non désai- sonnalisées	Données désaiso- nalisées	Données non désai- sonnalisées	Données désaiso- nalisées		Données non désai- sonnalisées	Données désaiso- nalisées	Données non désai- sonnalisées	Données désaiso- nalisées
		B2001	B1604	B486	B1643	B487	B1644	B2050	B2054	B1642	B478	B1601
1996	J	26,998	26,687	9,524	9,611	27,211	27,204	-367	63,367	63,135	38,361	38,264
	A	27,167	26,800	9,480	9,719	27,594	27,793	-323	63,919	63,987	37,868	39,139
	S	27,120	26,872	9,571	9,736	28,194	28,306	-331	64,554	64,582	39,123	39,911
	O	27,249	27,067	9,957	10,034	29,215	28,877	-392	66,029	65,591	41,808	41,438
	N	27,335	27,210	10,470	10,241	30,095	29,371	-353	67,547	66,477	45,562	43,717
	D	27,862	27,141	11,004	10,790	31,592	30,016	-340	70,118	67,625	46,472	44,710
1997	J	27,258	27,452	11,002	10,960	31,293	30,905	-440	69,113	68,883	46,505	45,704
	F	27,121	27,722	11,179	11,128	30,894	31,484	-328	68,866	70,000	45,158	45,656
	M	27,036	27,683	11,326	11,341	31,198	32,430	-632	68,927	70,796	46,182	47,115
	A	27,299	27,750	11,443	11,250	31,765	32,534	-388	70,118	71,137	45,522	46,242
	M	27,640	27,822	11,488	11,415	33,110	33,663	-454	71,784	72,439	47,854	48,076
	J	27,950	27,871	11,432	11,514	34,216	33,936	-386	73,213	72,937	46,996	47,116
	J	28,338	28,024	11,384	11,493	35,392R	35,429R	-834	74,280R	74,112R	48,789R	48,910R
	A	28,814	28,423	11,290	11,594	35,986R	36,192R	-709	75,381R	75,496R	48,883R	50,569R
	S	28,335	28,079	11,435	11,687	36,046R	36,231R	-850	74,966R	75,141R	49,494R	50,709R
	O	28,750	28,559	11,586	11,726	36,994R	36,608R	-661	76,668R	76,239R	51,894R	51,516R
	N	28,887	28,746	12,293	12,050	38,003R	37,093R	-969	78,213R	76,943R	52,899R	50,685R
	D	29,390	28,638	12,374	12,103	38,788R	36,868R	-881	79,671R	76,772R	52,741R	50,606R
1998	J	28,936	29,143	12,710	12,666	37,708R	37,247R	-767	78,588R	78,299R	53,920R	52,840R
	F	28,659	29,295	13,113	13,047	36,229	36,929	-775	77,227	78,481	54,314	54,895
	M	28,570	29,247	13,061	13,048	36,309	37,702	-778	77,162	79,189	51,309	52,246
	A	28,929	29,403	13,434	13,196	37,671	38,621	-919	79,115	80,279	53,331	54,166
Monthly Average Moyenne mensuelle		SELECTED MONETARY AGGREGATES AND THEIR COMPONENTS (Millions of dollars) AGRÉGATS MONÉTAIRES ET LEURS COMPOSANTES (En millions de dollars)										continued suite
		M3 M3										
		M2 M2		Chartered banks Banques à charte		Adjustments to M2	M2 Total Total de M2		Chartered bank non-personal term deposits and foreign currency deposits of residents	Adjust- ments to M3	M3 Total Total de M3	
		Unadjusted	Seasonally adjusted	Non- personal notice deposits	Personal savings deposits	Ajustements à M2	Unadjusted	Seasonally adjusted	Dépôts à terme autres que ceux des particuliers aux banques à charte et dépôts en monnaies étrangères des résidents	Ajuste- ments à M3	Unadjusted	Seasonally adjusted
		Données non désai- sonnalisées	Données désaiso- nalisées	Dépôts à préavis autres que ceux des particu- liers	Dépôts d'épargne des particu- liers		Données non désai- sonnalisées	Données désaiso- nalisées			Données non désai- sonnalisées	Données désaiso- nalisées
		B2033	B1627	B472/73	B451	B2051	B2031	B1630	B475/82	B2052	B2030	B1628
1996	J	64,992	64,585	30,436	295,735	15,249	406,413	406,355	103,463	-3,813	506,064	505,738
	A	64,713	65,606	30,378	295,652	14,969	405,712	407,126	104,164	-3,479	506,397	506,983
	S	65,913	66,445	30,497	295,344	14,992	406,746	407,894	104,582	-3,928	507,399	507,133
	O	68,665	68,116	31,442	295,034	14,900	410,040	409,705	109,802	-4,176	515,667	514,527
	N	72,544	70,588	31,932	294,373	13,877	412,726	410,343	112,918	-4,343	521,301	518,459
	D	73,994	71,524	32,839	292,999	13,716	413,548	410,012	114,286	-4,518	523,316	519,082
1997	J	73,324	72,724	31,744	291,437	13,483	409,988	409,433	114,004	-3,588	520,405	520,857
	F	71,951	73,047	31,406	290,800	13,144	407,301	409,166	119,017	-3,837	522,481	524,702
	M	72,586	74,153	31,922	288,903	12,818	406,230	408,137	126,986	-4,675	528,540	530,904
	A	72,432	73,597	31,251	288,718	13,058	405,459	406,377	127,857	-4,800	528,516	529,722
	M	75,041	75,442	31,250	287,845	13,030	407,165	407,299	126,422	-4,715	528,872	530,335
	J	74,561	74,599	32,804	286,784	13,046	407,195	406,321	126,496	-4,926	528,765	529,369
	J	76,293R	76,098R	32,380	283,916	12,875	405,464R	405,639R	128,051	-4,207	529,309R	529,021R
	A	76,988R	78,259R	32,966	289,041	5,232	404,227R	405,780R	133,035	-3,986	533,275R	533,924R
	S	76,979R	77,917R	33,564	292,722	-65	403,199R	404,562R	138,730	-4,773	537,157R	536,871R
	O	79,983R	79,419R	33,324	291,688	-67	404,928R	404,629R	143,492	-4,566	543,854R	542,678R
	N	80,816R	78,503R	34,380	290,968	-70	406,094R	403,663R	145,253	-4,859	546,488R	543,434R
	D	81,250R	78,399R	35,914	290,232	-78	407,318R	403,741R	151,530	-4,650	554,198R	549,809R
1998	J	82,089R	81,232R	35,943	288,992	-72	406,953R	406,317R	147,744	-4,190	550,508R	551,023R
	F	82,198	83,407	33,639	288,674	-58	404,453	406,234	147,221	-4,097	547,577	549,956
	M	79,101	80,700	33,495	285,930	-137	398,390	400,169	150,888	-4,822	544,456	546,950
	A	81,341	82,636	33,582	286,022	-67	400,878	401,776	149,737	-4,536	546,079	547,311

Monthly average or average of month-ends <i>Moyenne mensuelle ou moyenne de fin de mois</i>		SELECTED MONETARY AGGREGATES AND THEIR COMPONENTS (Millions of dollars) <i>AGRÉGATS MONÉTAIRES ET LEURS COMPOSANTES (En millions de dollars)</i>									continued <i>suite</i>
		<u>M2+(1)</u> <u>M2+(1)</u>									
		<u>M2</u>	Trust and mortgage loan companies <i>Sociétés de fiducie ou de prêt hypothécaire</i>	Deposits at credit unions and caisses populaires <i>Dépôts aux caisses populaires et aux credit unions</i>	Life insurance company individual annuities <i>Rentes individuelles versées par les compagnies d'assurance-vie</i>	Personal deposits at government savings institutions <i>Dépôts des particuliers aux institutions d'épargne gouvernementales</i>	Money market mutual funds <i>Fonds mutuels du marché monétaire</i>	Adjustments to M2+ <i>Ajustements à M2+</i>	M2+ <i>M2+</i>	Unadjusted <i>Données non désaisonnalisées</i>	Seasonally adjusted <i>Données désaisonnalisées</i>
		<u>Unadjusted</u> <i>Données non désaisonnalisées</i>	<u>Total deposits</u> <i>Total des dépôts</i>	<u>Unadjusted</u> <i>Données non désaisonnalisées</i>	<u>Seasonally adjusted</u> <i>Données désaisonnalisées</i>	<u>Unadjusted</u> <i>Données non désaisonnalisées</i>	<u>Unadjusted</u> <i>Données non désaisonnalisées</i>	<u>Unadjusted</u> <i>Données non désaisonnalisées</i>	<u>Unadjusted</u> <i>Données non désaisonnalisées</i>	<u>Unadjusted</u> <i>Données non désaisonnalisées</i>	<u>Unadjusted</u> <i>Données non désaisonnalisées</i>
		B2031	B2038	B1639	B2042	B2046	B2047	B2048	B2053	B2037	B1633
1996	S	406,746	63,374	63,886	90,745	48,946	7,292	27,146	-15,013	629,237	630,511
	O	410,040	63,430	63,799	90,878	48,800	7,241	28,219	-14,886	633,723	633,377
	N	412,726	62,603	62,681	90,990	48,532	7,185	29,542	-13,751	637,828	635,412
	D	413,548	62,966	62,854	90,837	48,248	7,101	31,223	-13,780	640,143	636,762
1997	J	409,988	63,189	62,965	90,663	47,988	7,072	32,405	-13,528	637,777	637,728
	F	407,301	62,686	62,399	90,657	47,627	7,108	32,856	-12,906	635,328	637,502
	M	406,230	62,389	62,138	90,560	47,938	7,118	33,909	-12,830	635,313	637,176
	A	405,459	62,458	62,278	90,838	47,550	7,114	34,762	-12,772	635,408	636,352
	M	407,165	62,466	62,286	91,275	46,498	7,115	34,237	-12,678	636,078	635,664
	J	407,195	62,246	62,058	91,335	46,220	7,075	33,336	-12,728	634,678	633,359
	J	405,464R	61,705	61,753	91,306	45,701	7,030	32,902	-12,672	631,437R	631,214R
	A	404,227R	53,613	54,992	90,944	45,348	6,947	33,196	-4,999	629,276R	631,022R
	S	403,199R	48,237	48,660	90,621	45,206	6,916	33,619	595	628,393R	630,085R
	O	404,928R	48,548	48,849	90,546	44,902	6,977	33,470	617	629,988R	629,868R
	N	406,094R	48,919	49,000	90,666	44,594	7,009	33,254	620	631,155R	628,809R
	D	407,318R	48,949	48,834	90,825	44,225	6,977	33,477	542	632,313R	628,826R
1998	J	406,953R	48,507	48,348	90,807E	43,853	7,018	33,350	533	631,021E,R	630,778E,R
	F	404,453	48,279	48,024	90,958E	43,631	7,132	32,738	716	627,906E	629,885E
	M	398,390	47,950	47,753	91,109E	43,127	7,144	32,523	859	621,101E	622,758E
	A	400,878			91,581E			32,532			

Monthly average or average of month-ends <i>Moyenne mensuelle ou moyenne de fin de mois</i>		CREDIT MEASURES (Millions of dollars) (1) <i>MESURES DU CRÉDIT (En millions de dollars) (1)</i>								BCR Table E2 <i>RBC Tableau E2</i>
		<u>Consumer credit</u> <u>Crédit à la consommation</u>								
		<u>Seasonally adjusted</u> <u>Données désaisonnalisées</u>								
		<u>Chartered banks</u> <i>Banques à charte</i>	Trust and mortgage loan companies <i>Sociétés de fiducie ou de prêt hypothécaire</i>	Credit unions and caisses populaires <i>Caisses populaires et credit unions</i>	Life insurance companies <i>Compagnies d'assurance-vie</i>	Finance companies and other institutions <i>Sociétés de financement et autres institutions</i>	Adjustments to consumer credit(2) <i>Ajustements au crédit à la consommation(2)</i>	Total consumer credit <i>Ensemble du crédit à la consommation</i>	Unadjusted <i>Données non désaisonnalisées</i>	Seasonally adjusted <i>Données désaisonnalisées</i>
		B127	B132	B143	B129	B128	B146	B140	B142	
1996	S	86,875	11,508	14,022	3,887	9,231	-	126,030	125,751	
	O	88,080	11,966	14,081	3,898	9,061	-	126,908	127,113	
	N	88,484	12,099	14,164	3,901	9,113	-	127,538	127,763	
	D	89,238	12,316	14,232	3,907	9,132	-	128,838	128,904	
1997	J	89,725	12,626	14,301	3,901	9,137	-	129,326	129,907	
	F	90,767	12,835	14,369	3,896	9,142	-	130,060	130,980	
	M	91,938	12,965	14,458	3,898	9,157	-	133,558	132,350	
	A	92,723	13,084	14,447	3,901	9,247	-	133,966	133,378	
	M	93,470	13,281	14,444	3,896E	9,238	-	134,620E	134,271E	
	J	93,954	13,480	14,446	3,897E	9,234	-	135,348E	134,949E	
	J	94,415	13,848	14,461	3,897E	9,360	-	135,944E	135,717E	
	A	94,551	13,364	14,441	3,897E	9,557	-	134,982E	135,748E	
	S	95,374	13,090	14,507	3,897E	9,796	-	137,204E	136,820E	
	O	94,499	13,427	14,559	3,903E	10,114	-	136,214E	136,637E	
	N	94,492	13,534	14,590	3,908E	10,274	-	136,374E	136,826E	
	D	95,530	13,677	14,627	3,916E	10,732	-	138,420E	138,656E	
1998	J	96,117	13,847	14,671E	3,908E	11,151	-	139,230E	139,923E	
	F	96,844	13,800	14,677E	3,899E	11,198	-	139,365E	140,393E	
	M	96,610	13,786	14,792E	3,896E	11,112	-	141,467E	140,058E	
	A	95,754		14,871E			-			

(1) Data for Trust and Mortgage Loan Companies reflect the acquisition of Municipal Savings & Loan Corporation by National Bank on November 1, 1996, the incorporation of Citizens Bank of Canada on January 20, 1997 and the acquisition of National Trust and Victoria and Grey Mortgage Corporation by the Bank of Nova Scotia on August 14, 1997. / Les données des sociétés de fiducie ou de prêt hypothécaire reflètent l'acquisition par la Banque Nationale, le 1<sup>er</sup> novembre 1996, de la Municipal Savings & Loan Corporation, la constitution, le 20 janvier 1997, de la Banque Citizens du Canada ainsi que l'acquisition par la Banque de Nouvelle-Écosse, le 14 août 1997, du Trust National et de la Société d'hypothèque Victoria et Grey.

(2) Unadjusted / Données non désaisonnalisées

Monthly average or average of month-ends Moyenne mensuelle ou moyenne de fin de mois		CREDIT MEASURES (Millions of dollars) (1) MESURES DU CRÉDIT (En millions de dollars) (1)										continued suite	
		Residential mortgage credit Crédit hypothécaire à l'habitation											
		Seasonally adjusted Données désaisonnalisées											
		Chartered banks Banques à charte	Trust and mortgage loan companies Sociétés de fiducie ou de prêt hypothécaire	Credit unions and caisses populaires Caisses populaires et credit unions	Life insurance companies Compagnies d'assurance-vie	Pension funds(2) Caisses de retraite(2)	Finance companies and other institutions Sociétés de financement et autres institutions	NHA mortgage backed securities(2) Titres hypothécaires garantis en vertu de la LHN(2)	Total residential mortgage credit Ensemble du crédit hypothécaire à l'habitation		Total household credit Ensemble des crédits aux ménages		
	B982	B983	B943	B984	B940	B985	B941	B938	B942	B151	B166		
1996	S	194,233	39,446	48,642	21,774	7,727	25,487	15,142	353,456	352,635	479,486	478,386	
	O	195,782	39,605	48,872	21,786	7,749	25,569	14,940	354,531	354,187	481,439	481,300	
	N	197,915	39,016	49,106	21,808	7,797	25,871	14,575	356,438	355,849	483,976	483,612	
	D	200,026	38,607	49,364	21,799	7,844	26,081	14,011	359,050	357,947	487,888	486,851	
1997	J	201,681	38,544	49,646	21,799	7,896	26,186	13,653	359,676	359,556	489,002	489,463	
	F	203,864	37,382	49,849	21,826	7,951	26,126	13,915	360,805	361,133	490,865	492,113	
	M	205,369	36,613	49,994	21,854	8,006	26,102	14,272	361,284	362,208	494,842	494,558	
	A	207,049	35,888	50,149	21,876	8,053	26,153	14,283	362,476	363,512	496,442	496,890	
	M	208,113	35,430	50,389	21,790E	8,092	26,319	14,238	363,398E	364,361E	498,018E	498,632E	
	J	209,402	35,054	50,643	21,749E	8,131	26,593	14,098	365,173E	365,630E	500,521E	500,579E	
	J	210,844	34,351	50,882	21,727E	8,111	26,772	13,968	366,744E	366,485E	502,688E	502,202E	
	A	217,791	28,794	51,025	21,663E	8,030	26,965	14,088	368,484E	367,968E	503,466E	503,716E	
	S	221,915	24,661	51,197	21,637E	7,949	27,119	14,390	369,919E	369,203E	507,123E	506,023E	
	O	223,361	24,610	51,315	21,652E	7,933E	27,201	14,495	370,712E	370,407E	506,926E	507,044E	
	N	224,609	24,260	51,354	21,666E	7,982E	27,165	14,240	371,427E	370,894E	507,801E	507,720E	
	D	226,350	23,443	51,352	21,695E	8,031E	27,034	14,243	373,250E	372,109E	511,670E	510,765E	
1998	J	226,735	23,483	51,367E	21,697E	8,084E	26,834E	14,345	372,918E	372,736E	512,148E	512,659E	
	F	227,795	23,130	51,505E	21,701E	8,140E	26,507E	15,402	374,219E	374,491E	513,584E	514,884E	
	M	228,141	22,739	51,637E	21,704E	8,196E	26,228E	16,767	374,583E	375,485E	516,050E	515,543E	
	A	228,921		51,721E				17,091					

Monthly average or average of month-ends Moyenne mensuelle ou moyenne de fin de mois		CREDIT MEASURES (Millions of dollars) (1) MESURES DU CRÉDIT (En millions de dollars) (1)										continued suite	
		Short term business credit Crédit à court terme aux entreprises											
		Business loans Prêts aux entreprises											
		Chartered banks Banques à charte	Finance companies Sociétés de financement		Other institutions Autres institutions		Chartered bank foreign currency loans to residents (4) Prêts en monnaies étrangères consentis par des banques à charte à des résidents (4)		Bankers' acceptances Acceptations bancaires		Commercial paper issued by non-financial corporations Papier commercial des sociétés non financières		Adjustments to short-term business credit Ajustements aux crédits à court terme aux entreprises
Unadjusted Données non désaisonnalisées	Seasonally adjusted Données désaisonnalisées							Canadian dollar En dollars canadiens	Foreign currency En monnaies étrangères				
	B2300	B2322	B2301	B2302	B2312	B2313	B2314	B2315	B2316				
1996	S	107,323	107,355	9,805	17,054	26,552	35,844	6,609	-486				
	O	107,777	107,326	10,067	16,966	25,863	36,491	6,211	-464				
	N	107,901	107,903	10,071	16,841	26,344	36,780	5,932	-488				
	D	107,728	108,023	10,347	16,922	26,309	35,574	5,915	-454				
1997	J	107,481	108,688	10,378	16,890	25,596	35,901	6,064	-356				
	F	108,309	109,221	10,410	16,920	25,705	36,390	6,224	-395				
	M	110,638	109,673	11,028	17,055	28,340	37,694	6,162	-686				
	A	110,893	110,326	11,605	17,074	29,405	38,405	6,113	-473				
	M	112,546	112,185	11,810	17,045	28,514	40,481	5,910	-524				
	J	113,588	113,529	12,116	17,043	28,059	41,010	5,804	-523				
	J	115,125	114,780	11,697	17,052	27,164	41,202	5,945	-856				
	A	116,834	117,132	11,178	16,624	27,563	42,221	6,097	-820				
	S	119,301	119,083	11,505	16,128	27,230	42,656	6,280	-776				
	O	121,115	120,440	11,953	16,116	26,758	43,670	6,729	-752				
	N	119,755	119,787	12,419	16,139	28,057	44,032	7,185	-790				
	D	121,060	121,629	12,588	16,150	29,740	41,927	7,329	-1,188				
1998	J	120,836	122,216	12,394	16,141E	29,555	42,556	7,457	-1,044				
	F	121,258	122,291	12,763	16,191E	28,501	43,777	7,609	-1,190				
	M	125,263	124,330	13,819	16,327E	26,687	45,406	7,406	-1,219				
	A	126,691	126,139			28,056	44,876	7,264	-865				

(1) Data for Trust and Mortgage Loan Companies reflect the acquisition of Municipal Savings & Loan Corporation by National Bank on November 1, 1996, the incorporation of Citizens Bank of Canada on January 20, 1997 and the acquisition of National Trust and Victoria and Grey Mortgage Corporation by the Bank of Nova Scotia on August 14, 1997. / Les données des sociétés de fiducie ou de prêt hypothécaire reflètent l'acquisition par la Banque Nationale, le 1<sup>er</sup> novembre 1996, de la Municipal Savings & Loan Corporation, la constitution, le 20 janvier 1997, de la Banque Citizens du Canada ainsi que l'acquisition par la Banque de Nouvelle-Écosse, le 14 août 1997, du Trust National et de la Société d'hypothèque Victoria et Grey.

(2) Unadjusted / Données non désaisonnalisées

(3) Excludes reverse repos and loans to non-residents. / Ne comprend pas les prises en pension ni les prêts à des non-résidents.

(4) Excludes reverse repos. / Ne comprend pas les prises en pension.

Monthly average or average of month-ends <i>Moyenne mensuelle ou moyenne de fin de mois</i>		CREDIT MEASURES (Millions of dollars) (1) <i>MESURES DU CRÉDIT (En millions de dollars) (1)</i>										continued <i>suite</i>
		Short term business credit <i>Crédit à court terme aux entreprises</i>		Other business credit <i>Autres crédits aux entreprises</i>					Leasing receivables <i>Créances résultant de baux financiers</i>			
		Total short-term business credit <i>Ensemble des crédits à court terme aux entreprises</i>		Non-residential mortgages <i>Prêts hypothécaires sur immeubles non résidentiels</i>								
		Unadjusted <i>Données non désaisonnalisées</i>	Seasonally adjusted <i>Données désaisonnalisées</i>	Chartered banks <i>Banques à charte</i>	Trust and mortgage loan companies <i>Sociétés de fiducie ou de prêt hypothécaire</i>	Credit unions and caisses populaires <i>Caisses populaires et crédit unions</i>	Life insurance companies <i>Compagnies d'assurance-vie</i>	Finance companies and other institutions <i>Sociétés de financement et autres institutions</i>	Chartered banks <i>Banques à charte</i>	Trust and mortgage loan companies <i>Sociétés de fiducie ou de prêt hypothécaire</i>	Finance companies <i>Sociétés de financement</i>	
		B2317	B2324	B2303	B2304	B2305	B2306	B2307	B2308	B2309	B2310	
1996	S	212,373	212,527	12,682	3,559	7,252	27,051	402	1,861	713	5,964	
	O	212,556	212,696	12,567	3,532	7,303	26,979	393	1,991	703	6,183	
	N	213,332	213,323	12,518	3,368	7,335	26,978	390	1,970	647	6,479	
	D	211,942	213,898	12,530	3,275	7,364	26,924	387	1,995	562	6,749	
1997	J	212,131	215,942	12,626	3,198	7,395	26,900	379	2,020	536	6,852	
	F	215,082	216,816	12,641	3,016	7,417	26,903	368	2,019	559	6,984	
	M	221,409	219,751	12,713	2,933	7,426	26,905	357	2,016	547	7,162	
	A	223,954	221,825	12,713	2,897	7,442	26,867	353	2,069	548	7,485	
	M	226,641	223,944	12,762	2,847	7,468	26,814E	358	2,102	562	8,107	
	J	227,802	226,572	12,746	2,825	7,478	26,800E	362	2,026	537	8,681	
	J	228,349	227,924	12,760	2,815	7,487	26,800E	374	2,085	531	9,094	
	A	231,108	231,054	13,397	2,176	7,501	26,800E	394	2,205	471	9,324	
	S	233,790	233,972	13,736	1,702	7,510	26,800E	414	2,281	395	9,538	
	O	237,185	237,262	13,766	1,685	7,583	26,800E	425	2,329	394	9,821	
	N	238,762	238,893	13,733	1,660	7,706	26,800E	415	2,328	410	10,182	
	D	238,852	241,253	13,818	1,622	7,814	26,800E	417	2,376	385	10,633	
1998	J	238,944E	243,192E	13,848	1,596	7,885E	26,800E	430E	2,451	379	11,005	
	F	240,586E	242,556E	13,843	1,560	7,909E	26,800E	427E	2,432	397	11,199	
	M	245,401E	243,486E	13,811	1,540	7,919E	26,800E	425E	2,524	380	11,418	
	A	249,052E	246,701E	13,845					2,560			

Monthly average or average of month-ends <i>Moyenne mensuelle ou moyenne de fin de mois</i>		CREDIT MEASURES (Millions of dollars) (1) <i>MESURES DU CRÉDIT (En millions de dollars) (1)</i>								continued <i>suite</i>
		Other business credit <i>Autres crédits aux entreprises</i>				Total business credit <i>Ensemble des crédits aux entreprises</i>		Total household and business credit <i>Ensemble des crédits aux ménages et aux entreprises</i>		
		Bonds and debentures <i>Obligations et débetures</i>	Equity and other <i>Actions et autres</i>	Adjustments to other business credit <i>Ajustements aux autres crédits aux entreprises</i>	Total other business credit <i>Ensemble des autres crédits aux entreprises</i>	Unadjusted <i>Données non désaisonnalisées</i>	Seasonally adjusted <i>Données désaisonnalisées</i>	Unadjusted <i>Données non désaisonnalisées</i>	Seasonally adjusted <i>Données désaisonnalisées</i>	
		B2318	B2319	B2328	B155	B2320	B2325	B2321	B2326	
1996	S	109,667R	181,423R	-	350,574R	562,947R	563,101R	1,042,433R	1,041,487R	
	O	110,104R	183,419R	-	353,174R	565,729R	565,869R	1,047,168R	1,047,169R	
	N	110,474R	185,418R	-	355,577R	568,909R	568,900R	1,052,885R	1,052,512R	
	D	111,758R	187,673R	-	359,217R	571,159R	573,115R	1,059,047R	1,059,966R	
1997	J	113,620R	189,927R	-	363,453R	575,584R	579,395R	1,064,586R	1,068,858R	
	F	114,393R	191,330R	-	365,630R	580,711R	582,446R	1,071,576R	1,074,559R	
	M	115,584R	192,267R	-	367,910R	589,319R	587,662R	1,084,161R	1,082,220R	
	A	116,780R	193,344R	-	370,498R	594,452R	592,323R	1,090,894R	1,089,213R	
	M	116,869R	194,788R	-	372,677E,R	599,318E,R	596,621E,R	1,097,336E,R	1,095,253E,R	
	J	117,145R	195,887R	-	374,487E,R	602,289E,R	601,059E,R	1,102,810E,R	1,101,638E,R	
	J	118,294R	196,600R	-	376,840E,R	605,189E,R	604,764E,R	1,107,877E,R	1,106,966E,R	
	A	119,462R	197,747R	-	379,477E,R	610,585E,R	610,531E,R	1,114,051E,R	1,114,247E,R	
	S	120,978R	198,838R	-	382,192E,R	615,982E,R	616,164E,R	1,123,105E,R	1,122,187E,R	
	O	123,179R	200,621R	-	386,603E,R	623,788E,R	623,865E,R	1,130,714E,R	1,130,909E,R	
	N	124,565R	203,203R	-	391,002E,R	629,763E,R	629,895E,R	1,137,564E,R	1,137,615E,R	
	D	125,284R	205,279R	-	394,428E,R	633,281E,R	635,681E,R	1,144,951E,R	1,146,446E,R	
1998	J	125,682R	206,184R	-	396,260E,R	635,204E,R	639,452E,R	1,147,352E,R	1,152,111E,R	
	F	125,470R	206,706R	-	396,743E,R	637,329E,R	639,299E,R	1,150,913E,R	1,154,183E,R	
	M	125,205R	207,658R	-	397,679E,R	643,080E,R	641,165E,R	1,159,130E,R	1,156,708E,R	
	A	125,389R	208,756R	-	399,497E,R	648,549E,R	646,198E,R			

(1) Data for Trust and Mortgage Loan Companies reflect the acquisition of Municipal Savings & Loan Corporation by National Bank on November 1, 1996, the incorporation of Citizens Bank of Canada on January 20, 1997 and the acquisition of National Trust and Victoria and Grey Mortgage Corporation by the Bank of Nova Scotia on August 14, 1997. / *Les données des sociétés de fiducie ou de prêt hypothécaire reflètent l'acquisition par la Banque Nationale, le 1<sup>er</sup> novembre 1996, de la Municipal Savings & Loan Corporation, la constitution, le 20 janvier 1997, de la Banque Citizens du Canada ainsi que l'acquisition par la Banque de Nouvelle-Écosse, le 14 août 1997, du Trust National et de la Société d'hypothèque Victoria et Grey.*

End of period En fin de période		GOVERNMENT OF CANADA SECURITIES OUTSTANDING (Par Value) ENCOURS DES TITRES DU GOUVERNEMENT CANADIEN (Valeur nominale)							BCR Table G4 RBC Tableau G4		
		Millions of Canadian dollars En millions de dollars canadiens									
		Treasury bills Bons du Trésor	Other direct and guaranteed securities(1) Autres titres émis ou garantis(1)	Canada Savings Bonds and Other Retail Instruments Obligations d'épargne du Canada et autres titres de placements au détail	Total Total	Held by Bank of Canada Banque du Canada	Government accounts Comptes du gouvernement				
						Treasury bills Bons du Trésor	Bonds Obligations	Total Total	Treasury bills Bons du Trésor	Bonds Obligations	Total Total
		B2425		B2408	B2400	B2470	B2471	B2469	B2466	B2467	B2461
1998	J	107,400	316,858	31,012	455,270	14,201	13,231	27,433	93	5,468	5,561
	F	109,200	316,641	30,669	456,510	13,847	14,631	28,478	94	5,444	5,538
	M	112,300	315,239	30,313	457,852	13,413	14,036	27,449	83	5,229	5,312
	A	108,100	315,062	29,957	453,119	13,160	14,381	27,541	51	5,327	5,378
1998	A 1	112,300	315,217	30,294	457,811	13,108	13,776	26,883	108	5,229	5,337
	8	108,900	315,171	30,134	454,205	13,231	13,776	27,007	82	5,228	5,310
	15	108,900	315,128	30,080	454,108	13,521	14,086	27,607	46	5,228	5,274
	22	106,100	315,063	30,016	451,178	13,009	13,776	26,784	33	5,228	5,261
	29	107,600	315,062	29,972	452,633	13,014	13,776	26,790	27	5,228	5,255
	M 6	108,100	316,137	29,810	454,047	13,035	14,016	27,050	106	5,325	5,431
	13	103,600	316,136	29,748	449,484	13,052	14,015	27,067	79	5,325	5,404
	20	99,300	318,436	29,703	447,439	12,885	14,360	27,245	93	5,325	5,418
	27	99,300	318,435	29,669	447,404	12,912	14,360	27,273	65	5,325	5,390

Changes from : Variations par rapport à la :

1997	M 28	-27,600	15,794	-2,913	-14,718	-2,751	4,612	1,861	-7	-54	-61
1998	M 20	-	-1	-34	-35	28	-	28	-28	-	-28

End of period En fin de période		GOVERNMENT OF CANADA SECURITIES OUTSTANDING (Par Value) ENCOURS DES TITRES DU GOUVERNEMENT CANADIEN (Valeur nominale)				Average of Wednesdays and Wednesday Moyenne mensuelle des mercredis ou données du mercredi	GOVERNMENT OF CANADA CANADIAN DOLLAR DEPOSITS DÉPÔTS EN DOLLARS CANADIENS DU GOUVERNEMENT CANADIEN			
		Millions of Canadian dollars En millions de dollars canadiens					Millions of dollars En millions de dollars			
		Held by Détenteurs					Held at Détenteurs			
		General Public Autres détenteurs					Bank of Canada Banque du Canada	Direct clearers Adhérents	Total Total	Of which : term à terme fixe
		Treasury bills Bons du Trésor	Marketable bonds and notes Obligations et billets négociables	Canada Savings Bonds and Other Retail Instruments Obligations d'épargne du Canada et autres titres de placements au détail	Total Total					
		B2477	B2478	B2408	B2475	B54	B2523			
1998	J	93,106	298,159	31,012	422,276	1998 F	9	8,522	8,531	8,294
	F	95,259	296,566	30,669	422,495	M	9	15,717	15,726	15,256
	M	98,804	295,975	30,313	425,091	A	11	6,791	6,802	6,425
	A	94,889	295,354	29,957	420,200	M	10	10,027	10,037	9,544
1998	A 1	99,084	296,212	30,294	425,590	1998 A 1	7	11,583	11,590	11,025
	8	95,587	296,168	30,134	421,888	8	15	8,464	8,479	8,175
	15	95,333	295,814	30,080	421,227	15	14	8,295	8,310	8,150
	22	93,058	296,059	30,016	419,133	22	12	3,144	3,155	2,775
	29	94,559	296,058	29,972	420,588	29	4	2,470	2,474	2,000
	M 6	94,959	296,796	29,810	421,565	M 6	11	13,524	13,535	12,950
	13	90,470	296,796	29,748	417,013	13	12	11,112	11,123	10,800
	20	86,323	298,751	29,703	414,776	20	8	9,834	9,842	9,225
	27	86,323	298,750	29,669	414,741	27	8	5,639	5,647	5,200

Changes from : Variations par rapport à la :

1997	M 28	-24,842	11,236	-2,913	-16,518	1997 M 28	-5	886	881	725
1998	M 20	-	-1	-34	-35	1998 M 20	-	-4,195	-4,196	-4,025

(1) Includes securities denominated in foreign currency (excluding U.S. -pay "Canada Bills").  
Comprend les titres libellés en monnaies étrangères (à l'exclusion des "bons du Canada" en dollars É.-U.).





End of period  
En fin  
de période

TRUST AND MORTGAGE LOAN COMPANIES EXCLUDING BANK TRUST AND MORTGAGE LOAN SUBSIDIARIES :  
MONTHLY STATEMENT OF ESTIMATED ASSETS AND LIABILITIES (Millions of dollars)  
SOCIÉTÉS DE FIDUCIE OU DE PRÊT HYPOTHÉCAIRE, À L'EXCEPTION DE CELLES QUI SONT DES FILIALES DE BANQUES À CHARTE :

BCR Table D1  
RBC Tableau D1

SITUATION ESTIMATIVE MENSUELLE (En millions de dollars)

Assets										
Actif										
Cash and gross demand and notice deposits Encaisse et montants bruts des dépôts à vue ou à préavis	Items in transit Effets en cours de compensation	Term deposits Dépôts à terme	Government of Canada treasury bills Bons du Trésor du gouvernement canadien	Other short-term paper and bankers' acceptances Autre papier à court terme et acceptations bancaires	Canadian bonds Obligations canadiennes	Government of Canada direct and guaranteed Émissions ou garanties par le gouvernement canadien	Provincial and municipal Émissions par les provinces et les municipalités	Corporate Émissions par les sociétés	Residential mortgages Prêts hypothécaires à l'habitation	Personal loans Prêts personnels
B1703	B1752	B1705	B1706	B1708	B1750	B1712	B1713	B1714	B1722	B1716

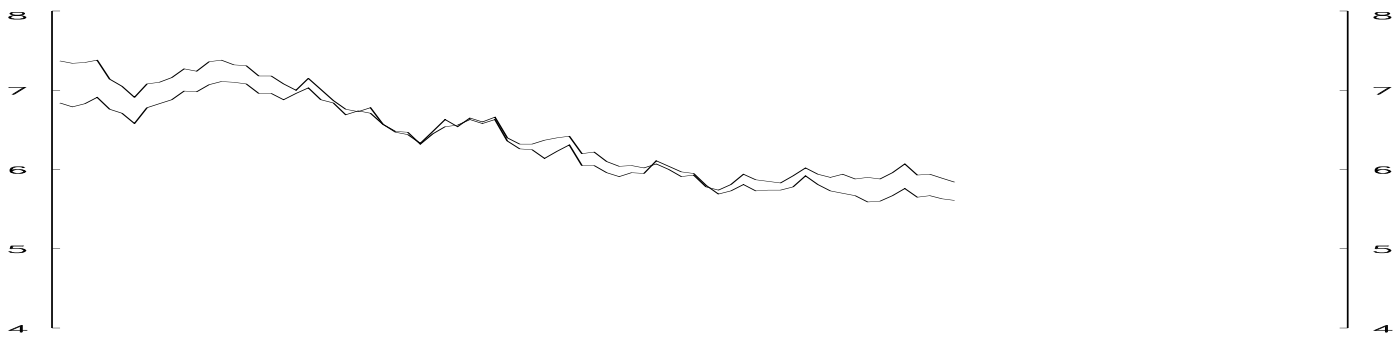
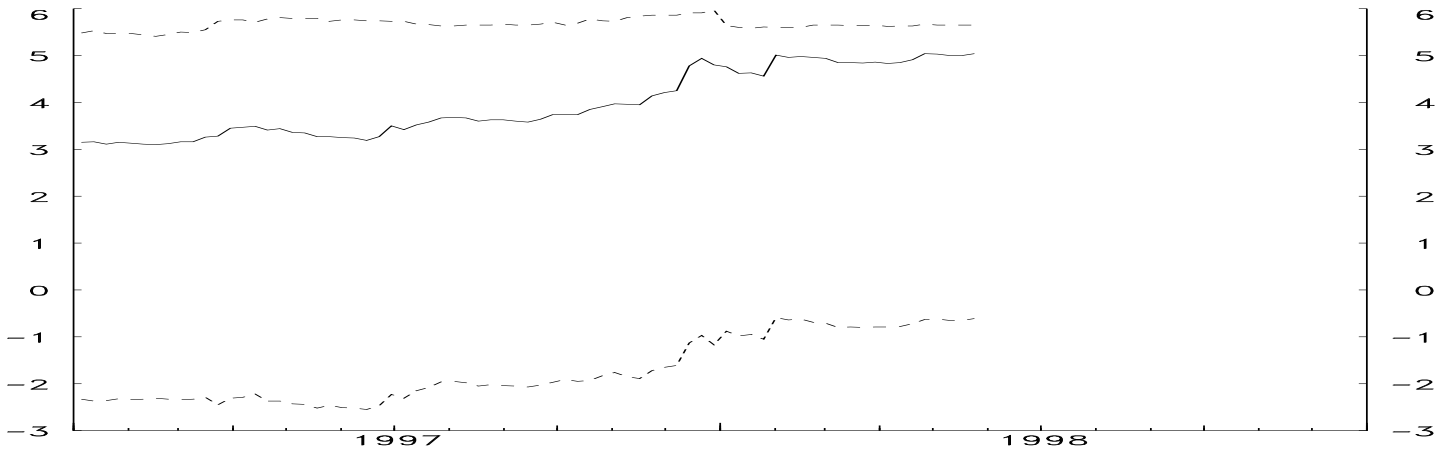
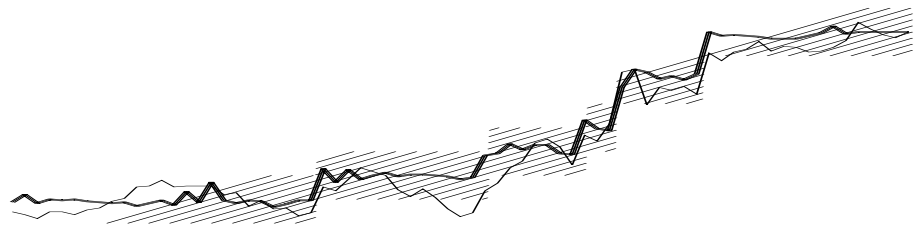
End of period  
En fin  
de période

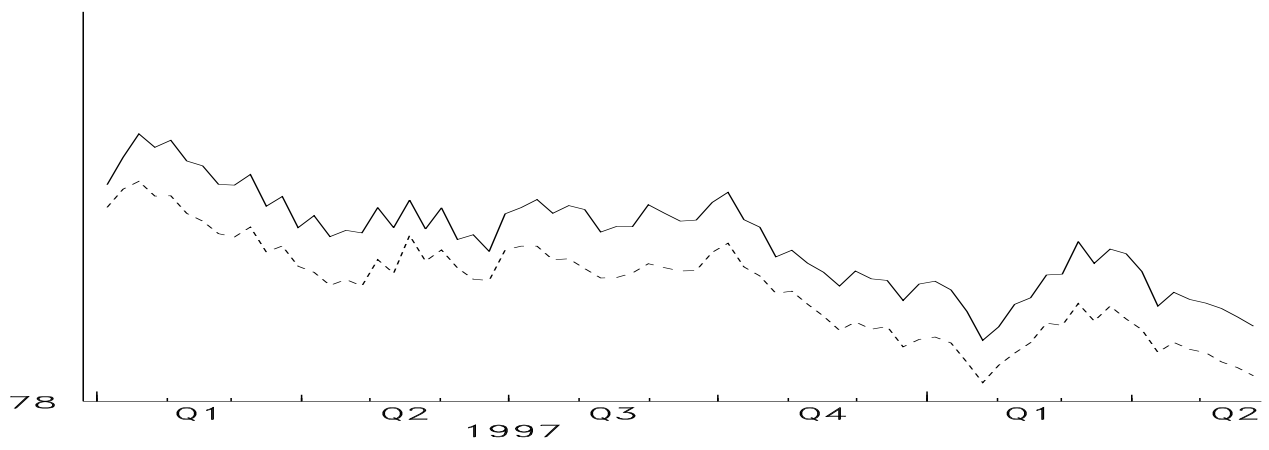
TRUST AND MORTGAGE LOAN COMPANIES EXCLUDING BANK TRUST AND MORTGAGE LOAN SUBSIDIARIES :  
MONTHLY STATEMENT OF ESTIMATED ASSETS AND LIABILITIES (Millions of dollars)  
SOCIÉTÉS DE FIDUCIE OU DE PRÊT HYPOTHÉCAIRE, À L'EXCEPTION DE CELLES QUI SONT DES FILIALES DE BANQUES À CHARTE :

continued  
suite

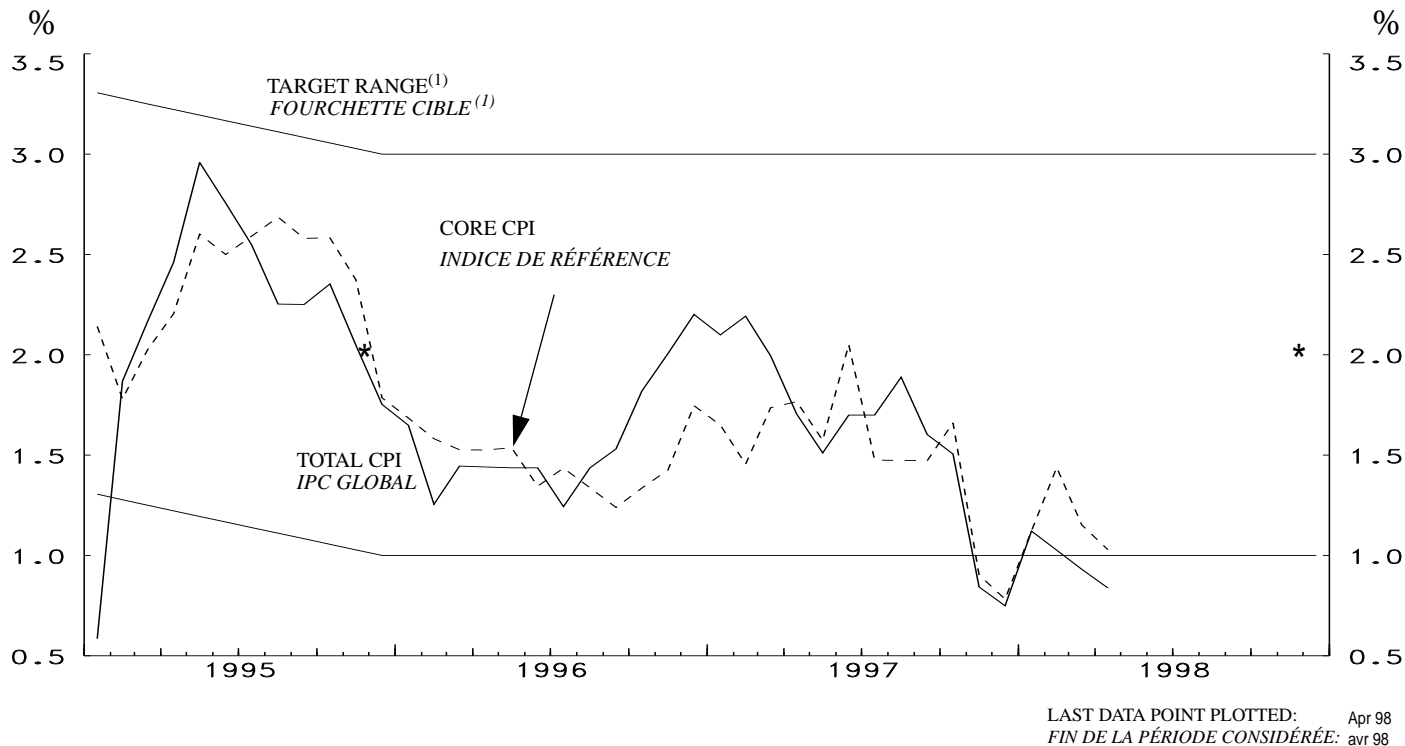
SITUATION ESTIMATIVE MENSUELLE (En millions de dollars)

Assets						Liabilities	
Actif						Passif	
Non-residential mortgages Prêts hypothécaires sur immeubles non résidentiels	Other loans Autres prêts	Leasing contracts Contrats de crédit-bail	Canadian preferred and common shares Actions canadiennes privilégiées ou ordinaires	Other assets Autres éléments de l'actif	Total assets Ensemble de l'actif	Deposits Dépôts	Non-chequable Non transférables
						Chequable Transférables	





CONSUMER PRICE INDEX  
YEAR-OVER-YEAR PERCENTAGE CHANGE  
INDICE DES PRIX À LA CONSOMMATION  
TAUX DE VARIATION SUR DOUZE MOIS



\* Inflation - control target / \* Cibles de maîtrise de l'inflation

(1) Note: Although the targets are expressed in terms of the total CPI, the Bank of Canada bases its policy actions on a core measure of the CPI excluding food, energy, and the effects of indirect taxes.

Bien que les cibles soient exprimées en fonction de l'IPC global, la Banque du Canada utilise une indice de référence de l'inflation tendancielle, qui exclut les aliments, l'énergie et l'incidence des impôts indirects lorsque vient le moment de formuler sa politique monétaire.

CONSUMER PRICE INDEX INDICE DES PRIX À LA CONSOMMATION							MONETARY CONDITIONS INDEX INDICE DES CONDITIONS MONÉTAIRES				
Month Mois	Total CPI IPC Global		Percentage (y/y) (unadjusted) Taux de variation (a/a) (non désaisonnalisés)				Wednesday le mercredi	3-Month prime corporate paper rate Taux du papier commercial de premier choix des sociétés à 3 mois	Canadian dollar index against G-10 currencies Indice du dollar canadien vis-à-vis des devises du G-10	Monetary conditions index Indice des conditions monétaires	
	Unadjusted Données non désai- sonnalisées	Seasonally adjusted Données désaisonn- nalisées	Total CPI IPC Global	Core CPI Indice de référence	Alternative measures of trend inflation Autres mesures de l'inflation tendancielle						
	P100000	P119500			CPIX IPCX	CPIW IPCP B3319		B113858	B113929		
1996	S	106.1	105.9	1.5	1.2	1.8	1.4	1998 J 28	4.56	79.88	-6.09
	O	106.3	106.2	1.8	1.3	1.8	1.6				
	N	106.8	106.7	2.0	1.4	1.9	1.7	F 4	5.01	80.29	-5.47
	D	106.8	106.9	2.2	1.7	2.2	1.9	11	4.96	80.99	-5.24
								18	4.98	81.19	-5.13
1997	J	107.0	106.9	2.1	1.6	2.0	1.9	25	4.96	81.89	-4.86
	F	107.2	106.9	2.2	1.5	2.0	1.8				
	M	107.4	107.1	2.0	1.7	2.0	1.8	M 4	4.94	81.92	-4.87
	A	107.4	107.1	1.7	1.8	2.2	1.8	11	4.85	82.92	-4.56
	M	107.5	107.2	1.5	1.6	2.2	1.7	18	4.85	82.25	-4.83
	J	107.7	107.3	1.7	2.1	2.2	1.9	25	4.84	82.69	-4.66
	J	107.7	107.3	1.7	1.5	1.9	1.7				
	A	107.9	107.7	1.9	1.5	2.0	1.7	A 1	4.86	82.55	-4.70
	S	107.8	107.7	1.6	1.5	1.7	1.5	8	4.83	82.00	-4.95
	O	107.9	107.7	1.5	1.7	2.0	1.5	15	4.85	80.93	-5.37
	N	107.7	107.7	0.8	0.9	1.2	1.1	22	4.91	81.36	-5.13
	D	107.6	107.7	0.7	0.8	1.3	1.1	29	5.04	81.14	-5.09
1998	J	108.2	108.1	1.1	1.1	1.5	1.4	M 6	5.03	81.03	-5.15
	F	108.3	108.0	1.0	1.4	1.7	1.4	13	5.00	80.86	-5.25
	M	108.4	108.1	0.9	1.2	1.5	1.3	20	5.00	80.60	-5.35
	A	108.3	108.1	0.8	1.0	1.1	1.2	27	5.04	80.32	-5.43

Core CPI: The CPI excluding food, energy and the effect of indirect taxes. / L'indice de référence est l'IPC hors alimentation, énergie et effet des impôts indirects.

CPIX: The CPI excluding the eight most volatile components (fruits, vegetables, gasoline, fuel oil, natural gas, mortgage interest, inter-city transportation and tobacco products) as well as the effect of indirect taxes on the remaining components. CANSIM identifier for this series (in level terms) is B3328. / L'IPCX exclut de l'IPC les huit composantes les plus volatiles (fruits, légumes, essence, mazout, gaz naturel, intérêts hypothécaires, transport interurbain et produits du tabac) ainsi que l'effet des impôts indirects sur les autres composantes. Le numéro d'identification de Cansim applicable à cette série (données exprimées en valeur absolue) est le B3328.

CPIW: In this measure, each component of the total CPI is multiplied by an additional weight that is inversely proportional to the component's volatility, so that the more volatile the component the less it influences the overall index. / Dans l'IPC, chacune des composantes de l'IPC global est multipliée par une pondération additionnelle qui est inversement proportionnelle à la variabilité de la composante, afin que les plus volatiles d'entre elles influencent moins l'évolution de l'indice global.