



FOR IMMEDIATE RELEASE
POUR PUBLICATION IMMÉDIATE

July 15, 2005
le 15 juillet 2005

CONTENTS
TABLE DES MATIÈRES

<u>Page</u> <u>Page</u>		<u>Table</u> ¹ <u>Tableau</u> ¹
* 3	Bank of Canada: assets and liabilities / <i>Banque du Canada : actif et passif</i>	B2
4, 5	Chartered bank assets / <i>Actif des banques à charte</i>	C1
5, 6	Chartered bank liabilities / <i>Passif des banques à charte</i>	C2
7	Selected seasonally adjusted series: Chartered bank assets and liabilities <i>Quelques statistiques bancaires désaisonnalisées : Avoirs et engagements des banques à charte</i>	C8
* 7	Positions of Members of the Canadian Payments Association with the Bank of Canada <i>Positions des Membres de l'Association canadienne des paiements à la Banque du Canada</i>	B3
* 7	Bank of Canada buy-back transactions <i>Opérations à réméré de la Banque du Canada</i>	B3
* 8, 9, 10	Financial market statistics / <i>Statistiques du marché financier</i>	F1
* 10	Exchange rates / <i>Cours du change</i>	I1
11, 12	Monetary aggregates / <i>Agrégats monétaires</i>	E1
13, 14, 15	Credit measures / <i>Mesures du crédit</i>	E2
* 16	Government of Canada securities outstanding / <i>Encours des titres du gouvernement canadien</i>	G4
* 16	Government of Canada deposits / <i>Dépôts du gouvernement canadien</i>	
* 17	Net new securities issues placed in Canada and abroad <i>Émissions nettes de titres placés au Canada et à l'étranger</i>	F4
* 17	Corporate short-term paper outstanding / <i>Encours des effets à court terme des sociétés</i>	F2
* 18, 19	Charts: interest rates, exchange rates and monetary conditions index <i>Graphiques : taux d'intérêt, cours du change et indice des conditions monétaires</i>	
* 20	Consumer Price Index and monetary conditions index <i>Indice des prix à la consommation et indice des conditions monétaires</i>	

The *Weekly Financial Statistics* publication (including a schedule for the release of data) and information on the Bank of Canada are available on the Internet at the Bank of Canada Web site: www.bank-banque-canada.ca. For information on the contents of the *Weekly Financial Statistics* contact Maureen Tootle (613) 782-7333 or wfsmail@bank-banque-canada.ca

On peut consulter le Bulletin hebdomadaire de statistiques financières (y compris le calendrier des dates de publication des données) et obtenir des renseignements sur la Banque du Canada dans Internet (site Web) à l'adresse suivante : www.bank-banque-canada.ca. Pour en savoir plus sur le contenu du Bulletin hebdomadaire de statistiques financières, prière de communiquer avec Maureen Tootle au (613) 782-7333 ou à l'adresse électronique wfsmail@bank-banque-canada.ca

Data in this package are unadjusted unless otherwise stated / *À moins d'indication contraire, les données de cette publication n'ont pas été désaisonnalisées.*

For all Wednesday series, in the event a holiday falls on a Wednesday, data for the preceding business day will be shown.

Si un jour férié tombe un mercredi, ce sont les séries du jour ouvrable précédent qui sont présentées.

"R" revised / *révisé*

* New information this week. / *Nouvelles données de cette semaine*

(1) Refers to the corresponding *Bank of Canada Banking and Financial Statistics* tables and footnotes. / *Renvoie à la note ou au tableau correspondant dans les Statistiques bancaires et financières de la Banque du Canada.*

Subscriptions or copies of Bank of Canada publications may be obtained from: Publications Distribution Section, Bank of Canada, Communications Services, Ottawa, Ontario, Canada K1A 0G9. Remittances in CANADIAN DOLLARS should be made payable to the Bank of Canada. For further information, please call (613) 782-8248.

Pour s'abonner aux publications de la Banque du Canada ou en obtenir des exemplaires, il suffit de s'adresser au Service de diffusion des publications, Banque du Canada, Services de communication, Ottawa, Ontario, CANADA K1A 0G9. Les paiements doivent être libellés EN DOLLARS CANADIENS et faits à l'ordre de la Banque du Canada. Pour de plus amples renseignements, composer le (613) 782-8248.

Regular subscription		Abonnement ordinaire	
Delivery in Canada by mail or at Bank of Canada Regional Offices	\$55.00	<i>Livraison au Canada par la poste ou aux bureaux régionaux de la Banque du Canada</i>	55,00 \$
Delivery to the United States	\$70.00	<i>Livraison aux États-Unis</i>	70,00 \$
Delivery to all other countries	\$110.00	<i>Livraison dans les autres pays</i>	110,00 \$
Library subscription *		Abonnement pour bibliothèques *	
Delivery in Canada	\$45.00	<i>Livraison au Canada</i>	45,00 \$
Delivery to the United States	\$55.00	<i>Livraison aux États-Unis</i>	55,00 \$
Delivery to all other countries	\$85.00	<i>Livraison dans les autres pays</i>	85,00 \$
Single copies		Achats à l'exemplaire	
Delivered by mail	\$2.00	<i>Livraison par la poste</i>	2,00 \$
Picked up at Bank of Canada Regional Offices	\$1.25	<i>Aux bureaux régionaux de la Banque du Canada</i>	1,25 \$
<ul style="list-style-type: none"> All Canadian orders and subscriptions must add 7% GST and PST where applicable. 		<ul style="list-style-type: none"> <i>Ajouter au montant de tous les abonnements et commandes en provenance du Canada 7 % pour la TPS et la taxe de vente provinciale, s'il y a lieu.</i> 	
<ul style="list-style-type: none"> Back copies of the WEEKLY FINANCIAL STATISTICS will not be available. 		<ul style="list-style-type: none"> <i>Les anciens numéros du BULLETIN ne sont pas disponibles.</i> 	
<ul style="list-style-type: none"> * Rates for Canadian governmental and public libraries and libraries of Canadian and foreign educational institutions. 		<ul style="list-style-type: none"> <i>Tarif pour les bibliothèques des divers ordres de gouvernement au Canada, les bibliothèques publiques et les bibliothèques des établissements d'enseignement canadiens et étrangers.</i> 	

Contents may be reproduced or referred to provided that the Weekly Financial Statistics with its date, is specifically quoted as the source.

Reproduction autorisée à condition que la source—Bulletin hebdomadaire de statistiques financières—et la date soient formellement indiquées.

Average of Wednesdays and Wednesday		BANK OF CANADA: ASSETS AND LIABILITIES (Millions of dollars) ¹ <i>BANQUE DU CANADA : ACTIF ET PASSIF (En millions de dollars)¹</i>										BFS Table B2 SBF Tableau B2
Moyenne mensuelle des mercredis ou données du mercredi		<i>Actif</i>										
		Government of Canada direct and guaranteed securities <i>Titres émis ou garantis par le gouvernement canadien</i>				Advances <i>Avances</i>	Other investments ² <i>Autres placements²</i>	Foreign currency deposits <i>Dépôts en monnaies étrangères</i>	All other assets <i>Autres éléments de l'actif</i>		Total <i>Total</i>	
		Treasury bills (amortized value) <i>Bons du Trésor (valeur après amortissement)</i>	Other <i>Autres</i>	Total <i>Total</i>				Of which: Held under purchase and resale agreements ³ <i>Dont : Des effets pris en pension³</i>				
		3 years and under <i>3 ans ou moins</i>	Over 3 years <i>Plus de 3 ans</i>									
		V36598 V36612	V36600 V36614	V36601 V36615	V36597 V36611	V36648 V36634	V36602/V36608 V36616/V36621	V36609 V36622	V36649 V36635	V36637 V36623	V36596 V36610	
2005	M	12,707	9,231	21,024	42,961	24	3	255	608	-	43,851	
	A	12,590	9,380	21,023	42,992	-	3	261	753	-	44,008	
	M	12,996	9,380	21,259	43,635	1	3	266	886	-	44,789	
	J	14,065	10,452	19,972	44,489	11	38	219	424	-	45,182	
2005	J	1	13,919	10,249	19,973	44,141	46	38	223	357	44,806	
		8	14,256	10,249	19,972	44,477	-	38	227	390	45,132	
		15	13,771	10,588	19,972	44,331	11	38	207	425	45,012	
		22	13,929	10,588	19,972	44,488	-	38	220	457	45,204	
		29	14,450	10,588	19,972	45,010	-	38	218	489	45,755	
	J	6	14,196	10,588	19,972	44,756	12	38	221	527	45,554	
		13	14,209	10,588	20,117	44,913	-	38	220	560	45,732	

Changes from the date indicated: / *Variations par rapport à la date indiquée :*

2004	J	14	1,627	1,128	-398	2,357	-	35	-58	-11	-	2,324
2005	J	6	13	-	145	157	-12	-	-1	33	-	178

Average of Wednesdays and Wednesday		BANK OF CANADA: ASSETS AND LIABILITIES (Millions of dollars) <i>BANQUE DU CANADA : ACTIF ET PASSIF (En millions de dollars)</i>										continued <i>suite</i>
Moyenne mensuelle des mercredis ou données du mercredi		<i>Liabilities</i> <i>Passif</i>										
		Notes in circulation ⁴ <i>Billets en circulation⁴</i>				Canadian dollar deposits <i>Dépôts en dollars canadiens</i>			Foreign currency liabilities <i>Engagements en monnaies étrangères</i>	All other liabilities <i>Autres éléments du passif</i>	Total <i>Total</i>	
						Government of Canada <i>Gouvernement canadien</i>	Chartered banks <i>Banques à charte</i>	Other members of the Canadian Payments Association <i>Autres membres de l'Association canadienne des paiements</i>	Other <i>Autres</i>			
		V36639 V36625	V36642 V36628	V36643 V36629	V36647 V36633	V36644 V36630	V36645 V36631	V36646 V36632	V36638 V36624			
2005	M	41,494	1,083	47	15	389	124	700	43,851			
	A	41,510	1,523	46	4	386	128	411	44,008			
	M	42,371	1,463	46	4	365	132	407	44,789			
	J	42,981	1,203	80	8	366	127	418	45,182			
2005	J	1	42,817	913	169	372	131	398	44,806			
		8	42,803	1,349	45	364	134	433	45,132			
		15	42,633	1,445	50	368	116	391	45,012			
		22	42,813	1,433	37	361	128	418	45,204			
		29	43,839	875	98	364	127	451	45,755			
	J	6	43,546	1,055	35	368	129	393	45,554			
		13	43,317	1,125	41	366	131	743	45,732			

Changes from the date indicated: / *Variations par rapport à la date indiquée :*

2004	J	14	1,912	91	-2	2	10	-7	317	2,324
2005	J	6	-229	70	6	-19	-2	2	350	178

- (1) Net amount of uncompleted securities transactions (excluding SPRA and SRA) with dealers and banks in Canada has a potential cash reserve effect of \$- millions in the latest week. / *Le montant net des opérations sur titres non encore liquidées (à l'exclusion des prises en pension spéciales et des cessions en pension) avec les courtiers en valeurs mobilières et les banques au Canada a une incidence virtuelle de - millions de dollars sur les réserves-encaisse de la dernière semaine.*
- (2) Other investments comprise mainly holdings of U.S. dollar denominated securities and direct purchases of one-month bankers' acceptances. / *Les autres placements comprennent principalement les titres libellés en dollars É.-U. et des achats directs d'acceptations bancaires à un mois.*
- (3) Included in all other assets. Prior to November 10, 1999 included in Government of Canada direct and guaranteed securities. / *Inclus dans Autres éléments de l'actif. Avant le 10 novembre 1999, était inclus dans Titres émis ou garantis par le gouvernement canadien.*
- (4) Includes currency both inside and outside deposit-taking financial institutions. / *Inclut à la fois les billets détenus par les institutions de dépôt et les billets en circulation.*

Monthly Average Moyenne mensuelle		CHARTERED BANK ASSETS (Millions of dollars) <i>ACTIF DES BANQUES À CHARTE (En millions de dollars)</i>							BFS Table C1 <i>SBF Tableau C1</i>	
		Canadian dollar assets <i>Avoirs en dollars canadiens</i>								
		Liquid assets <i>Avoirs de première liquidité</i>								
		Bank of Canada notes and coin <i>Pièces et billets de la Banque du Canada</i>	Bank of Canada deposits <i>Dépôts à la Banque du Canada</i>	Treasury bills (amortized value) <i>Bons du Trésor (valeur amortissement)</i>	Government of Canada direct and guaranteed bonds <i>Obligations émises ou garanties par le gouvernement canadien</i>	Call and short loans <i>Prêts à vue ou à court terme</i>	Holdings of selected short-term assets <i>Divers avoirs à court terme</i>		Total <i>Total</i>	
							Short-term paper <i>Papier à court terme</i>	Other ¹ <i>Autres¹</i>		
		V36690	V36691	V36693	V36695	V36696	V36697	V36702	V36882	V36853
2003	A	3,571	519	32,153	41,289	22,400	581	14,393	14,406	129,312
	S	3,489	430	32,190	45,693	22,779	513	13,851	15,757	134,703
	O	3,413	382	29,433	45,538	23,943	407	14,491	16,844	134,451
	N	3,390	195	31,647	45,059	24,020	792	13,839	16,552	135,494
	D	4,029	62	32,374	42,471	26,844	1,236	15,203	17,673	139,891
2004	J	3,616	94	31,426	43,148	27,459	869	13,564	16,819	136,995
	F	3,227	67	31,118	44,057	26,768	995	13,555	16,309	136,096
	M	3,296	63	31,918	45,275	25,846	1,599	13,468	16,918	138,383
	A	3,309	47	32,047	43,992	20,763	1,767	13,214	15,000	130,138
	M	3,445	58	32,810	45,234	20,367	1,936	14,977	15,301	134,128
	J	3,463	73	32,618	44,208	20,174	2,422	16,405	14,512	133,875
	J	3,606	106	30,540	39,453	23,719	2,141	16,570	13,876	130,011
	A	3,584	71	30,470	39,741	22,644	2,694	16,479	14,007	129,690
	S	3,635	63	29,447	38,328	23,472	2,523	16,413	13,895	127,775
	O	3,571	79	28,835	38,571	23,465	2,153	17,473	13,374	127,521
	N	3,567	130	29,592	39,870	24,930	1,369	21,398	14,667	135,525
	D	3,991	73	32,128	40,536	27,353	1,508	21,244	15,165	141,996
2005	J	3,790	89	30,614	34,515	29,515	1,123	16,038	14,855	130,538
	F	3,446	301	30,176	33,934	26,693	1,271	16,232	15,629	127,682
	M	3,622	294	35,191	37,072	27,542	1,086	17,395	16,619	138,821
	A	3,329	163	36,966	35,403	28,085	1,063	17,151	15,848	138,009
	M	3,680	185	35,239	36,515	31,477	1,498	18,124	16,331	143,050

Monthly Average Moyenne mensuelle		CHARTERED BANK ASSETS (Millions of dollars) <i>ACTIF DES BANQUES À CHARTE (En millions de dollars)</i>										continued <i>suite</i>	
		Canadian dollar assets <i>Avoirs en dollars canadiens</i>											
		Less liquid assets <i>Avoirs de seconde liquidité</i>											
		Non-mortgage loans <i>Prêts non hypothécaires</i>											
		Personal <i>Personnels</i>				Federal government, provinces and municipalities <i>Gouvernement fédéral, provinces et municipalités</i>	To Canadian residents for business purposes <i>À des résidents canadiens à des fins commerciales</i>			To non-residents for business purposes <i>À des non-résidents à des fins commerciales</i>		Total <i>Total</i>	
		Personal loan plans <i>Prêts personnels à tempérament</i>	Credit cards <i>Cartes de crédit</i>	Personal lines of credit <i>Marges de crédit personnelles</i>	Other <i>Autres</i>		Reverse repos <i>Prises en pension</i>	Business loans <i>Prêts aux entreprises</i>	Leasing receivables <i>Créances résultant du crédit-bail</i>	Reverse repos <i>Prises en pension</i>	Business loans <i>Prêts aux entreprises</i>		
		V36867	V36868	V36869	V36870	V36720	V36862	V36863	V36864	V36719	V36859	V36860	V36855
2003	A	38,166	31,097	65,362	19,387	2,475	54,809	122,754	363	4,934	19,926	1,687	360,597
	S	38,284	31,846	66,795	19,188	2,504	59,518	122,363	352	4,943	14,446	2,030	361,917
	O	38,229	30,922	68,237	19,139	2,463	54,305	122,119	276	4,926	13,988	1,568	355,895
	N	38,114	31,313	69,806	18,744	2,510	53,235	120,626	455	4,860	13,914	2,336	355,457
	D	37,956	33,370	71,011	18,636	2,610	49,948	121,428	429	4,855	14,242	2,193	356,249
2004	J	37,760	33,179	72,081	18,446	2,734	52,918	120,810	577	4,871	14,698	1,893	359,390
	F	37,839	32,226	73,744	18,182	2,817	52,391	121,953	619	4,851	17,243	1,956	363,200
	M	38,402	31,949	76,583	18,310	2,473	53,819	124,024	666	4,878	14,683	1,922	367,043
	A	38,744	32,569	77,836	18,291	2,235	53,554	123,788	710	4,864	17,428	1,871	371,180
	M	38,848	33,068 R	79,665	18,476	2,197	54,029	124,728 R	783	4,918	19,299	1,864	377,092
	J	39,524	34,017 R	81,464	18,341	2,292	51,066	127,488 R	1,242	4,972	20,662	1,930	381,755
	J	39,630	34,564 R	83,427	18,183	2,335	54,484	129,966 R	1,345	5,051	20,698	1,991	390,328
	A	39,876	35,106 R	85,357	18,063	2,331	59,182	129,136 R	1,442	5,076	21,032	1,793	396,954
	S	39,685	35,823 R	87,475	17,843	2,327	57,967	129,615 R	1,543	5,184	20,721	2,160	398,801
	O	39,938	35,402 R	89,293	17,777	2,361	58,232	130,864 R	1,502	5,200	19,017	1,954	400,038
	N	41,965	34,883 R	90,823	17,820	2,366	62,871	132,753 R	1,660	5,422	19,391	2,425	410,719
	D	42,227	36,671 R	92,392	17,929	2,414	69,892	132,445 R	1,527	5,548	17,017	2,457	418,992
2005	J	41,227	36,967 R	93,577	18,691	2,540	67,413	131,115 R	1,472	5,317	14,319	2,274	413,440
	F	41,540	35,967 R	95,503	18,830	2,565	67,265	134,724 R	1,309	5,373	17,584	2,468	421,819
	M	42,164	35,350 R	98,020	19,436	2,559	69,926	138,392 R	1,387	5,348	19,756	2,404	433,355
	A	42,490	35,385 R	97,984	19,532	2,451	67,522	137,729 R	1,461	5,363	19,863	2,664	430,984
	M	42,574	34,948 R	99,858	19,520	2,369	71,181	135,954 R	1,445	5,362	19,574	2,583	433,924

(1) Consists of bankers' acceptances and deposits with other regulated financial institutions.
Représente les acceptations bancaires et les dépôts dans les autres institutions financières réglementées.

Monthly Average Moyenne mensuelle		CHARTERED BANK ASSETS (Millions of dollars) <i>ACTIF DES BANQUES À CHARTE (En millions de dollars)</i>							continued <i>suite</i>		
		Canadian dollar assets <i>Avoirs en dollars canadiens</i>							Total Canadian dollar assets <i>Ensemble des avoirs en dollars canadiens</i>	Net foreign currency assets <i>Avoirs nets en monnaies étrangères</i>	
		Less liquid assets <i>Avoirs de seconde liquidité</i>									
		Mortgages <i>Prêts hypothécaires</i>			Total <i>Total</i>	Canadian securities ¹ <i>Titres canadiens¹</i>		Total <i>Total</i>			
		Residential <i>À l'habitation</i>	Non-residential <i>Sur immeubles non résidentiels</i>	Total <i>Total</i>		Provincial and municipal <i>Provinces et municipalités</i>	Corporate <i>Sociétés</i>	Total <i>Total</i>			
		V36724	V36718	V36857	V36723	V36865	V36728	V36725	V36703	V36852	V36686
2003	A	335,243	17,022	352,265	712,862	15,475	87,388	102,863	815,724	1,091,321	-21,600
	S	336,713	17,056	353,768	715,685	15,379	88,229	103,608	819,293	1,115,239	-23,600
	O	336,807	17,294	354,101	709,996	15,466	88,813	104,279	814,275	1,103,407	-20,604
	N	341,485	17,406	358,891	714,348	15,680	92,571	108,251	822,599	1,121,686	-14,077
	D	340,881	17,404	358,285	714,533	15,224	94,345	109,569	824,102	1,134,517	-13,120
2004	J	340,775	17,367	358,143	717,533	15,089	97,531	112,620	830,152	1,120,310	-14,831
	F	341,860	17,193	359,052	722,253	14,981	96,711	111,692	833,944	1,135,585	-14,122
	M	340,621	17,324	357,945	724,989	16,104	97,559	113,663	838,652	1,144,006	-8,331
	A	342,749	17,425	360,174	731,354	16,237	98,463	114,700	846,054	1,126,369	-8,911
	M	347,299	17,484	364,783	741,875	17,398	95,839	113,237	855,113	1,131,436	-7,428
	J	349,908	17,670	367,578	749,333	17,156	95,882	113,038	862,370	1,144,403	-13,509
	J	353,102	17,946	371,048	761,376	16,802	96,056	112,858	874,234	1,153,324	-15,969
	A	357,713	18,138	375,851	772,804	16,712	97,711	114,423	887,228	1,173,706	-19,631
	S	358,815	18,194	377,009	775,810	16,765	99,120	115,885	891,695	1,182,735	-21,314
	O	361,985	18,042	380,027	780,065	16,724	102,470	119,194	899,259	1,202,406	-18,805
	N	367,536	17,950	385,485	796,204	16,986	105,753	122,739	918,943	1,248,137	-12,397
	D	367,963	18,044	386,007	804,999	17,914	108,528	126,442	931,441	1,265,452	-10,155
2005	J	366,871	18,166	385,037	798,476	18,179	111,522	129,701	928,177	1,227,033	-12,441
	F	368,177	18,255	386,432	808,251	18,643	113,572	132,215	940,466	1,247,893	-9,332
	M	367,170	18,379	385,550	818,905	18,493	119,286	137,779	956,683	1,280,966	-12,751
	A	368,262	18,394	386,656	817,639	18,239	121,628	139,867	957,507	1,265,095	-11,383
	M	372,646	18,196	390,842	824,766	18,475	123,830	142,305	967,070	1,264,601	-9,130

Monthly Average Moyenne mensuelle		CHARTERED BANK LIABILITIES (Millions of dollars) <i>PASSIF DES BANQUES À CHARTE (En millions de dollars)</i>							BFS Table C2 <i>SBF Tableau C2</i>		
		Canadian dollar deposits <i>Dépôts en dollars canadiens</i>									
		Personal savings deposits <i>Dépôts d'épargne des particuliers</i>				Non-personal term and notice deposits <i>Dépôts à terme ou à préavis autres que ceux des particuliers</i>					
		Chequable <i>Transférables par chèque</i>	Non-chequable <i>Non transférables par chèque</i>	Fixed term <i>À terme fixe</i>	Total <i>Total</i>	Total <i>Total</i>	Chequable <i>Transférables par chèque</i>	Non-chequable <i>Non transférables par chèque</i>	Fixed term <i>À terme fixe</i>	Total <i>Total</i>	
			Tax sheltered <i>Abris fiscaux</i>	Other <i>Autres</i>							
		V36815	V36821	V36822	V36824	V36825	V36814	V36827	V36828	V36830	V36826
2003	A	72,246	9,328	54,813	84,788	163,951	385,126	50,611	5,316	139,989	195,916
	S	71,796	9,400	55,418	84,626	163,988	385,227	51,242	5,298	143,023	199,563
	O	71,331	9,656	55,669	84,504	164,314	385,474	51,261	5,345	143,548	200,154
	N	72,323	9,641	56,596	84,012	164,942	387,514	51,244	5,676	147,400	204,320
	D	72,683	9,699	57,295	83,735	165,471	388,883	52,156	6,079	150,013	208,248
2004	J	72,316	9,966	58,365	83,160	165,946	389,752	51,301	6,303	152,359	209,963
	F	72,314	10,736	59,064	82,906	165,812	390,831	50,069	6,597	155,782	212,448
	M	70,836	12,214	59,805	83,017	164,890	390,762	49,243	6,581	164,485	220,309
	A	73,316	11,921	61,490	82,472	163,508	392,707	50,731	6,816	164,066	221,613
	M	74,976	11,726	63,149	82,014	162,374	394,241	51,268	7,214	167,436	225,919
	J	76,399	12,190	64,341	81,744	162,433	397,107	52,515	7,748	164,055	224,318
	J	76,906	11,807	64,654	81,783	163,552	398,702	52,370	7,709	166,676	226,754
	A	76,855	11,450	65,209	81,729	164,244	399,487	51,955	7,596	171,203	230,754
	S	76,347	11,718	65,057	81,542	164,674	399,337	52,644	7,569	176,794	237,007
	O	76,378	11,786	64,947	81,397	165,385	399,893	52,498	7,579	181,444	241,522
	N	76,121	11,942	65,432	81,352	166,797	401,644	52,847	7,633	188,901	249,381
	D	76,791	11,968	65,897	81,079	168,149	403,885	55,509	7,716	194,797	258,022
2005	J	76,648	12,190	66,695	80,706	168,676	404,916	54,034	8,018	191,873	253,924
	F	75,973	12,980	66,927	80,822	169,336	406,037	53,250	8,146	207,375	268,770
	M	74,483	14,148	66,417	81,350	169,450	405,848	52,715	8,077	215,859	276,652
	A	76,705	13,296	67,194	81,244	169,833	408,273	53,948	8,316	213,907	276,171
	M	77,755	12,677	67,803	81,079	169,771	409,086	54,865	8,654	217,925	281,444

(1) Excludes short-term paper. / À l'exclusion du papier à court terme.

Monthly Average Moyenne mensuelle		CHARTERED BANK LIABILITIES (Millions of dollars) PASSIF DES BANQUES À CHARTE (En millions de dollars)								continued suite	
		Canadian dollar deposits Dépôts en dollars canadiens									
		Demand (less private sector float) Dépôts à vue (moins effets du secteur privé en compensation)	Total deposits held by general public Ensemble des dépôts du public	Government of Canada deposits Dépôts du gouvernement canadien	Total (less private sector float) Total (moins effets du secteur privé en compensation)	Estimated net private sector float Solde des effets du secteur privé en compensation (estimations)	Gross deposits Montant brut des dépôts	Total Canadian dollar float Ensemble des effets en dollars canadiens en compensation	Bankers' acceptances outstanding Acceptations bancaires en circulation	Subordinated debt payable in Canadian dollars Dette subordonnée payable en dollars canadiens	
		V36831	V36813	V36811	V36812	V36810	V36809	V36808	V36730	V36856	V36871
2003	A	107,965	689,007	2,306	1,988	691,313	-996	690,318	-996	39,221	18,254
	S	109,045	693,835	2,057	1,847	695,891	-2,055	693,837	-2,055	38,834	18,188
	O	107,213	692,841	2,176	1,966	695,017	594	695,611	594	38,109	19,129
	N	109,164	700,998	2,521	2,318	703,519	1,106	704,625	1,106	37,556	20,038
	D	113,345	710,477	2,208	1,986	712,684	1,116	713,801	1,116	35,644	20,644
2004	J	109,008	708,723	2,328	2,114	711,051	4,265	715,316	4,265	34,745	20,611
	F	110,844	714,122	2,576	2,347	716,698	3,779	720,477	3,779	34,605	20,771
	M	111,843	722,914	2,479	2,283	725,393	2,783	728,177	2,783	35,519	20,536
	A	114,640	728,960	2,239	1,989	731,200	3,218	734,418	3,218	36,577	21,085
	M	118,623	738,783	2,547	2,320	741,330	1,311	742,641	1,311	35,148	22,090
	J	124,227	745,652	1,925	1,697	747,577	-2,728	744,849	-2,728	36,909	22,119
	J	124,913	750,369	2,298	2,114	752,667	-3,432	749,235	-3,432	36,383	22,238
	A	123,212	753,453	2,432	2,222	755,885	-2,408	753,477	-2,408	36,798	22,241
	S	124,232	760,576	2,371	2,147	762,947	-4,076	758,871	-4,076	36,137	22,512
	O	128,295	769,710	2,661	2,441	772,371	-6,053	766,318	-6,053	35,922	22,398
	N	125,587	776,612	2,615	2,441	779,227	-1,603	777,624	-1,603	36,854	22,064
	D	129,132	791,039	2,477	2,251	793,516	1,463	794,979	1,463	35,550	22,337
	2005	J	127,979	786,819	2,279	2,041	789,098	610	789,708	610	34,269
F		129,537	804,345	2,489	2,230	806,834	-821	806,014	-821	34,896	23,669
M		127,838	810,338	2,931	2,620	813,268	632	813,901	632	35,666	23,558
A		133,994	818,438	2,803	2,417	821,240	-1,476	819,765	-1,476	37,038	23,343
M		134,152	824,682	2,748	2,467	827,430	-521	826,909	-521	37,238	23,364

Monthly Average Moyenne mensuelle		CHARTERED BANK LIABILITIES (Millions of dollars) PASSIF DES BANQUES À CHARTE (En millions de dollars)			continued suite		CHARTERED BANK FOREIGN CURRENCY ITEMS (Millions of dollars) EFFETS EN MONNAIES ÉTRANGÈRES DES BANQUES À CHARTE (En millions de dollars)						
		Gross demand deposits Dépôts à vue (montant brut)					Net foreign currency business with Canadian residents Opérations en monnaies étrangères avec des résidents canadiens						
		Personal chequing Comptes de chèques personnels	Other Autres	Total Total			Securities Titres	Loans Prêts	Deposits Dépôts				
		V36844	V36845	V36843			Total Total	Of which: Reverse repos Dont : Prises en pension	Deposits of banks Dépôts des banques	Other Autres	Total Total		
2003	A	30,784	76,185	106,969			-21,600	19,598	19,232	714	2,840	71,120	73,960
	S	31,161	75,829	106,990			-23,600	19,149	18,215	870	2,942	71,234	74,175
	O	31,078	76,729	107,807			-20,604	20,590	17,878	873	3,014	72,310	75,324
	N	31,505	78,765	110,269			-14,077	21,973	16,763	909	2,658	75,597	78,255
	D	31,913	82,549	114,462			-13,120	22,943	19,063	3,044	3,243	75,414	78,656
2004	J	32,119	81,154	113,273			-14,831	25,038	20,220	3,944	3,223	75,464	78,687
	F	33,037	81,586	114,623			-14,122	26,347	19,594	2,949	3,683	74,321	78,004
	M	33,409	81,218	114,627			-8,331	25,655	19,529	2,535	3,513	72,886	76,399
	A	33,985	83,872	117,858			-8,911	27,743	20,059	2,189	4,219	75,049	79,268
	M	34,403	85,532	119,934			-7,428	29,627	21,493	1,816	3,544	77,422	80,967
	J	34,576	86,923	121,499			-13,509	28,534	22,187	1,859	3,689	78,091	81,780
	J	34,816	86,664	121,480			-15,969	27,942	21,787	2,053	3,394	77,032	80,426
	A	34,865	85,939	120,804			-19,631	26,333	22,067	2,505	3,321	79,424	82,745
	S	34,362	85,795	120,156			-21,314	26,239	20,946	2,251	3,456	77,992	81,448
	O	35,181	87,061	122,242			-18,805	26,498	20,252	2,040	3,533	79,003	82,536
	N	35,504	88,479	123,984			-12,397	29,525	19,504	2,207	3,688	78,485	82,173
	D	37,106	93,489	130,594			-10,155	31,914	21,005	2,219	4,282	80,029	84,311
	2005	J	37,144	91,445	128,589			-12,441	29,847	22,483	2,330	4,070	78,160
F		37,923	90,793	128,716			-9,332	29,645	21,884	2,436	4,210	75,798	80,008
M		38,216	90,255	128,470			-12,751	28,778	20,393	2,346	3,643	74,576	78,219
A		38,960	93,559	132,519			-11,383	27,112	20,472	1,883	4,592	77,986	82,578
M		38,661	94,970	133,631			-9,130	26,343	20,504	1,554	5,112	77,167	82,279

Monthly Average Moyenne mensuelle		SELECTED SEASONALLY ADJUSTED SERIES: CHARTERED BANK ASSETS AND LIABILITIES (Millions of dollars) <i>QUELQUES STATISTIQUES BANCAIRES DÉSÉASONNALISÉES : AVOIRS ET ENGAGEMENTS DES BANQUES À CHARTE (En millions de dollars)</i>										RBF Table C8 SBF Tableau C8	
		Canadian dollar assets <i>Avoirs en dollars canadiens</i>							Canadian dollar deposits <i>Dépôts en dollars canadiens</i>				
		Total ¹	Less liquid assets ¹	General loans ¹	Total personal loans	Business loans ¹	Residential mortgages ¹	Bankers' acceptances	Net demand deposits	Personal savings	of which:		Non-personal notice
		<i>Total¹</i>	<i>Avoirs de seconde liquidité¹</i>	<i>Prêts généraux¹</i>	<i>Ensemble des prêts personnels</i>	<i>Prêts aux entreprises¹</i>	<i>Prêts hypothécaires à l'habitation¹</i>	<i>Acceptations bancaires</i>	<i>Dépôts à vue nets</i>	<i>Ensemble</i>	<i>Dont :</i>	<i>À préavis</i>	<i>Term¹ À terme fixe¹</i>
	V37133	V37112	V37154	V37119	V37120	V37130	V37140	V37115	V37104	V37134	V37135	V37136	
2003	A	1,091,321	815,724	353,188	153,799	199,176	335,243	38,906	108,141	385,033	136,000	248,740	55,763
	S	1,115,239	819,293	354,470	155,280	198,358	336,713	38,599	108,547	386,395	137,094	248,614	55,845
	O	1,103,407	814,275	348,506	156,694	191,980	336,807	37,612	104,671	387,000	137,878	248,818	56,068
	N	1,121,686	822,599	348,087	158,352	190,110	341,485	36,942	107,337	387,911	139,154	248,954	56,214
	D	1,134,517	824,102	348,783	160,546	187,810	340,881	36,378	109,849	388,734	139,910	249,206	56,269
2004	J	1,120,310	830,152	351,785	161,864	190,318	340,775	35,750	109,870	390,101	141,132	249,106	57,237
	F	1,135,585	833,944	355,533	163,322	193,543	341,860	34,569	112,949	390,786	142,043	248,718	57,775
	M	1,144,006	838,652	359,693	164,842	194,449	340,621	34,956	115,266	390,780	144,334	247,908	57,839
	A	1,126,369	846,054	364,081	167,573	196,641	342,749	35,767	117,246	391,484	146,331	245,980	58,752
	M	1,131,436	855,113	369,977	170,322R	199,920R	347,299	35,168	120,189	393,484	148,730	244,389	59,565
	J	1,144,403	862,370	374,492	172,815R	201,145R	349,908	37,514	124,914	396,058	150,938	244,178	59,841
	J	1,153,324	874,234	382,942	175,556R	207,139R	353,102	37,191	122,302	398,645	152,635	245,335	59,628
	A	1,173,706	887,228	389,546	178,127R	211,143R	357,713	36,419	122,965	399,244	152,837	245,973	59,284
	S	1,182,735	891,695	391,290	179,931R	210,463R	358,815	35,853	123,250	400,407	153,450	246,216	59,457
	O	1,202,406	899,259	392,477	182,634R	210,067R	361,985	35,461	125,186	401,376	154,260	246,782	59,577
	N	1,248,137	918,943	402,931	185,893R	217,440R	367,536	36,235	123,922	402,117	154,301	248,149	59,799
	D	1,265,452	931,441	411,031	188,526R	221,811R	367,963	36,328	125,629	403,760	155,164	249,229	61,155
2005	J	1,227,033	928,177	405,583	190,947R	215,121R	366,871	35,294	129,070	405,292	156,255	249,382	61,634
	F	1,247,893	940,466	413,881	193,466R	222,041R	368,177	34,879	132,281	406,039	156,001	250,158	62,616
	M	1,280,966	956,683	425,448	194,559R	230,479R	367,170	35,128	132,008	405,965	156,798	250,800	63,041
	A	1,265,095	957,507	423,170	195,584R	227,779R	368,262	36,197	137,264	407,114	156,818	251,078	63,547
	M	1,264,601	967,070	426,192	197,212R	229,291R	372,646	37,271	135,644	408,368	156,975	250,851	64,656

Monthly and weekly averages of daily data Moyenne mensuelle ou hebdomadaire des données quotidiennes		BANK OF CANADA (Millions of dollars) <i>BANQUE DU CANADA (En millions de dollars)</i>										RBF Table B3 SBF Tableau B3	
		Positions of members of the Canadian Payments Association with the Bank of Canada <i>Positions des membres de l'Association canadienne des paiements à la Banque du Canada</i>							Bank of Canada buyback transactions with primary dealers <i>Opérations à réméré de la Banque du Canada avec les négociants principaux</i>				
		Total overdraft loans			Total positive balances ²		Special deposit accounts		Special purchase and resale agreements		Sale and repurchase agreements		
		<i>Total des prêts pour découvert</i>			<i>Total des soldes créditeurs²</i>		<i>Comptes spéciaux de dépôt</i>		<i>Prises en pension spéciales</i>		<i>Cessions en pension</i>		
							Amount	Number of days transacted	Amount	Number of days transacted			
							<i>Montant</i>	<i>Nombre de jours</i>	<i>Montant</i>	<i>Nombre de jours</i>			
							V122677	V122678	V122679	V122664			
							V122665	V122666	V122667	V122668			
2005	M	7		63		-	-	-	229	10			
	A	1		64		-	-	-	-	-			
	M	7		69		-	16	1	-	-			
	J	3		72		-	18	1	-	-			
2005	M 4	1		101		-	-	-	-	-			
	11	-		50		-	-	-	-	-			
	18	-		50		-	-	-	-	-			
	25	6		56		-	-	-	-	-			
	J 1	34		140		-	69	1	-	-			
	8	-		50		-	-	-	-	-			
	15	10		60		-	-	-	-	-			
	22	1		50		-	-	-	-	-			
	29	4		64		-	-	-	-	-			
	J 6	3		128		-	100	1	-	-			
	13	-		42		-	-	-	64	1			

(1) Unadjusted because it does not show stable seasonality / Ces données ne présentant pas de variations saisonnières stables, elles ne sont pas désaisonnalisées

(2) Excludes special deposit accounts. / Ne comprend pas les comptes spéciaux de dépôt.

FINANCIAL MARKET STATISTICS STATISTIQUES DU MARCHÉ FINANCIER																	
Effective date (year, month, day) Date d'entrée en vigueur (année, mois, jour)	Bank Rate Taux officiel d'escompte	Operating band Fourchette opérationnelle		Target overnight rate Taux cible du financement à un jour	Wednesday Le mercredi	Chartered bank administered interest rates Taux d'intérêt administrés des banques à charte							Daily interest savings (balances over \$100,000) Comptes d'épargne à intérêt quotidien (soldes supérieurs à 100 000 \$)	5-year personal fixed term Dépôts à 5 ans des particuliers	Guaranteed investment certificates Certificats de placement garantis		
		Low Bas	High Haut			Prime business Taux de base des prêts aux entreprises	Conventional mortgage Prêts hypothécaires ordinaires	Non-chequable savings deposits Dépôts d'épargne non transférables par chèque		1 year À 1 an	5 year À 5 ans	1 year À 1 an			5 year À 5 ans		
		V39078	V39076			V39077	V39079	V121796	V121763							V121764	V121766
2002	1	15	2.25	1.75	2.25	2.00	2005	A	6	4.25	5.05	6.25	0.05	0.75	2.73	1.63	2.98
									13	4.25	5.05	6.25	0.05	0.75	2.73	1.63	2.98
									20	4.25	4.90	6.05	0.05	0.75	2.53	1.48	2.78
									27	4.25	4.90	6.05	0.05	0.75	2.53	1.48	2.78
								M	4	4.25	4.90	6.05	0.05	0.75	2.53	1.48	2.78
									11	4.25	4.90	6.05	0.05	0.75	2.53	1.48	2.78
									18	4.25	4.90	6.05	0.05	0.75	2.53	1.48	2.78
2003	3	04	3.25	2.75	3.25	3.00			25	4.25	4.85	5.95	0.05	0.75	2.53	1.48	2.78
								J	1	4.25	4.85	5.85	0.05	0.75	2.43	1.38	2.68
									8	4.25	4.75	5.70	0.05	0.75	2.43	1.38	2.68
									15	4.25	4.75	5.70	0.05	0.75	2.43	1.38	2.68
									22	4.25	4.75	5.70	0.05	0.75	2.43	1.38	2.68
									29	4.25	4.75	5.70	0.05	0.75	2.23	1.28	2.48
2004	1	20	2.75	2.25	2.75	2.50		J	6	4.25	4.75	5.70	0.05	0.75	2.23	1.28	2.48
									13	4.25	4.75	5.70	0.05	0.75	2.23	1.28	2.48

FINANCIAL MARKET STATISTICS STATISTIQUES DU MARCHÉ FINANCIER													continued suite				
Wednesday and latest week Le mercredi et la dernière semaine	Treasury bills Bons du Trésor				Selected Government of Canada benchmark bond yields Quelques rendements d'obligations types du gouvernement canadien							Government of Canada marketable bonds, average yield Rendements moyens des obligations négociables du gouvernement canadien					
	1 month À 1 mois	3 month À 3 mois	6 month À 6 mois	1 year À 1 an	2 year À 2 ans	3 year À 3 ans	5 year À 5 ans	7 year À 7 ans	10 year À 10 ans	long-term À long terme	Real Return Bonds, long-term Obligations à long terme à rendement réel	1-3 year De 1 à 3 ans	3-5 year De 3 à 5 ans	5-10 year De 5 à 10 ans	Over 10 years De plus de 10 ans		
	V121777 V39063	V121778 V39065	V121779 V39066	V121780 V39067	V121786 V39051	V121787 V39052	V121788 V39053	V121789 V39054	V121790 V39055	V121791 V39056	V121808 V39057	V121755 V39059	V121756 V39060	V121757 V39061	V121758 V39062		
2005	A	6	2.43	2.52	2.63	2.97	3.24	3.45	3.70	3.99	4.28	4.70	2.01	3.14	3.57	4.07	4.67
		13	2.41	2.47	2.57	2.86	3.11	3.34	3.59	3.90	4.19	4.65	1.97	3.02	3.46	3.97	4.60
		20	2.39	2.44	2.51	2.72	2.97	3.21	3.47	3.80	4.11	4.59	1.92	2.87	3.34	3.88	4.54
		27	2.38	2.45	2.54	2.82	3.07	3.29	3.54	3.84	4.14	4.59	1.92	2.97	3.42	3.92	4.55
	M	4	2.37	2.46	2.55	2.80	3.06	3.28	3.53	3.83	4.13	4.57	1.89	2.95	3.40	3.91	4.53
		11	2.41	2.46	2.58	2.83	3.09	3.30	3.54	3.84	4.12	4.54	1.87	2.98	3.42	3.91	4.49
		18	2.38	2.46	2.58	2.80	3.01	3.21	3.45	3.75	4.03	4.46	1.84	2.91	3.33	3.82	4.41
		25	2.39	2.46	2.58	2.81	3.00	3.20	3.44	3.74	4.02	4.46	1.86	2.91	3.32	3.81	4.41
	J	1	2.37	2.43	2.52	2.66	2.78	2.95	3.19	3.49	3.80	4.28	1.79	2.71	3.07	3.57	4.21
		8	2.36	2.43	2.52	2.66	2.81	2.98	3.20	3.50	3.81	4.29	1.80	2.78	3.17	3.66	4.28
		15	2.36	2.46	2.58	2.79	2.94	3.12	3.33	3.62	3.93	4.39	1.89	2.92	3.30	3.78	4.38
		22	2.34	2.44	2.54	2.72	2.80	2.95	3.16	3.46	3.77	4.25	1.83	2.78	3.13	3.62	4.24
		29	2.33	2.48	2.57	2.74	2.86	3.00	3.20	3.49	3.81	4.29	1.87	2.83	3.17	3.65	4.27
	J	6	2.40	2.52	2.61	2.86	2.97	3.12	3.32	3.59	3.89	4.32	1.90	2.95	3.29	3.74	4.32
		13	2.40	2.56	2.74	2.99	3.07	3.21	3.40	3.66	3.94	4.35	1.92	3.05	3.38	3.80	4.35
2005	J	7	2.38	2.49	2.59	2.81	2.94	3.11	3.31	3.58	3.88	4.32	1.89	2.92	3.28	3.73	4.31
		8	2.39	2.52	2.62	2.88	2.99	3.13	3.33	3.60	3.89	4.32	1.90	2.96	3.30	3.75	4.31
		11	2.39	2.53	2.64	2.89	3.01	3.15	3.34	3.61	3.91	4.33	1.91	2.98	3.32	3.76	4.32
		12	2.40	2.56	2.74	3.01	3.08	3.23	3.42	3.68	3.96	4.36	1.92	3.06	3.39	3.82	4.36
		13	2.40	2.56	2.74	2.99	3.07	3.21	3.40	3.66	3.94	4.35	1.92	3.05	3.38	3.80	4.35

FINANCIAL MARKET STATISTICS
STATISTIQUES DU MARCHÉ FINANCIER

continued
suite

Wednesday and latest week <i>Le mercredi et la dernière semaine</i>	Bankers' acceptances <i>Acceptations bancaires</i>				Prime corporate paper rate <i>Taux du papier de premier choix des sociétés non financières</i>		Tuesday (effective date in brackets) <i>Le mardi (date d'entrée en vigueur entre parenthèses)</i>	Treasury bill auction <i>Adjudication de bons du Trésor</i>			Amount auctioned <i>Montant adjudgé</i>			Amount maturing <i>Montant arrivant à échéance</i>	
	1 month <i>À 1 mois</i>		3 month <i>À 3 mois</i>		1 month <i>À 1 mois</i>	3 month <i>À 3 mois</i>		Average yields <i>Rendement moyen</i>	3 month <i>À 3 mois</i>	6 month <i>À 6 mois</i>	1 year <i>À 1 an</i>	3 month <i>À 3 mois</i>	6 month <i>À 6 mois</i>		1 year <i>À 1 an</i>
	V121750 V39068	V121775 V39071	V121809 V39072	V121812 V39074	V121799	V121800		V121801	V121802	V121803	V121804	V121805			
2005 A 6	2.56	2.59	2.55	2.61	2005 A 5	2.546	2.657	2.998	5,600	2,200	2,200	10,400			
13	2.54	2.59	2.55	2.60	12										
20	2.54	2.57	2.54	2.57	19	2.461	2.549	2.769	4,700	1,900	1,900	8,300			
27	2.53	2.57	2.55	2.58	26										
M 4	2.52	2.56	2.55	2.57	M 3	2.463	2.555	2.814	4,700	1,900	1,900	9,900			
11	2.55	2.59	2.54	2.59	10										
18	2.53	2.60	2.53	2.59	17	2.458	2.570	2.784	5,600	2,200	2,200	9,900			
25	2.53	2.59	2.53	2.59	24										
J 1	2.54	2.58	2.53	2.59	31	2.451	2.549	2.743	5,600	2,200	2,200	10,200			
8	2.54	2.58	2.52	2.56	J 7										
15	2.54	2.59	2.54	2.60	14	2.459	2.574	2.780	5,000	2,000	2,000	10,800			
22	2.53	2.59	2.55	2.59	21										
29	2.53	2.59	2.52	2.58	28	2.473	2.566	2.744	5,900	2,300	2,300	9,900			
J 6	2.55	2.61	2.54	2.63	J 5										
13	2.54	2.63	2.53	2.63	12	2.563	2.738	2.989	5,900	2,300	2,300	9,800			
2005 J 7	2.55	2.59	2.54	2.60											
8	2.55	2.63	2.54	2.62											
11	2.54	2.63	2.54	2.63											
12	2.56	2.64	2.55	2.64											
13	2.54	2.63	2.53	2.63											

Effective 16 September 1997, the weekly issuance pattern of treasury bills was replaced by a 2-week cycle and the maturity of 3-month treasury bills was lengthened by 7 days. Since 19 March 1998 (after a transition phase of six months), the maturity pattern follows a 2-week cycle.
Le 16 septembre 1997, le calendrier hebdomadaire des adjudications de bons du Trésor du gouvernement du Canada a été remplacé par un cycle de deux semaines et l'échéance des bons du Trésor à trois mois à été prolongée de sept jours. Depuis le 19 mars 1998 (après une période de transition de six mois), le calendrier des échéances suit également un cycle de deux semaines.

FINANCIAL MARKET STATISTICS
STATISTIQUES DU MARCHÉ FINANCIER

continued
suite

Wednesday <i>Le mercredi</i>	Other bonds: Average weighted yield (Scotia Capital Inc.) <i>Rendements moyens pondérés des obligations d'autres émetteurs (Scotia Capital Inc.)</i>				Selected U.S. dollar interest rates <i>Quelques taux d'intérêt pratiqués aux États-Unis</i>				Forward premium or discount (-) U.S. dollars in Canada <i>Report ou déport (-) sur le dollar É.-U. au Canada</i>					
	Provincials <i>Provinciales</i>		All corporates <i>Ensemble des sociétés</i>		Federal funds rate <i>Taux des fonds fédéraux</i>	Prime rate charged by banks <i>Taux de base des prêts bancaires</i>	Commercial paper (adjusted) <i>Papier commercial (taux corrigés)</i>		U.S. Treasuries constant maturity <i>Obligations du Trésor américain à échéance fixe</i>		1 month <i>À 1 mois</i>		3 month <i>À 3 mois</i>	
	Mid-term <i>À moyen terme</i>	Long-term <i>À long terme</i>	Mid-term <i>À moyen terme</i>	Long-term <i>À long terme</i>			1 month <i>À 1 mois</i>	3 month <i>À 3 mois</i>	5 year <i>À 5 ans</i>	10 year <i>À 10 ans</i>				
	V121792	V121759	V121762	V121761	V121821	V121820	V121822	V121823	V121826	V4429275	V121793	V121807		
2005 A 6	4.35	5.15	4.66	5.66	2.81	5.75	2.76	3.01	4.09	4.44	-0.30	-0.43		
13	4.26	5.09	4.56	5.61	2.76	5.75	2.85	NA	4.03	4.38	-0.39	-0.49		
20	4.19	5.05	4.49	5.56	2.78	5.75	3.03	NA	3.86	4.22	-0.49	-0.52		
27	4.21	5.04	4.53	5.58	2.74	5.75	2.96	NA	3.92	4.25	-0.58	-0.55		
M 4	4.19	5.02	4.51	5.56	2.96	6.00	3.01	3.09	3.87	4.20	-0.59	-0.59		
11	4.19	5.01	4.51	5.55	2.99	6.00	3.01	NA	3.91	4.21	-0.59	-0.62		
18	4.08	4.90	4.42	5.46	3.01	6.00	3.00	3.14	3.77	4.07	-0.58	-0.68		
25	4.08	4.89	4.41	5.46	3.01	6.00	3.02	3.17	3.81	4.08	-0.58	-0.67		
J 1	3.83	4.69	4.16	5.24	3.02	6.00	3.02	3.24	3.63	3.91	-0.58	-0.75		
8	3.86	4.73	4.19	5.23	2.98	6.00	3.06	3.28	3.73	3.95	-0.58	-0.75		
15	3.97	4.81	4.32	5.34	3.02	6.00	3.15	3.33	3.90	4.12	-0.69	-0.79		
22	3.80	4.66	4.14	5.18	2.98	6.00	3.21	3.36	3.72	3.95	-0.79	-0.85		
29	3.83	4.69	4.17	5.20	3.11	6.00	3.26	3.40	3.77	3.99	-0.79	-0.89		
J 6	3.91	4.73	4.28	5.29	3.29	6.25	3.25	3.40	3.86	4.08	-0.79	-0.92		
13	3.97	4.75	4.32	5.30							-0.91	-0.94		

Month, week ending Mois ou semaine se terminant à la date indiquée	EXCHANGE RATES COURS DU CHANGE										BFS Table I1 SBF Tableau I1	
	U.S. dollar Dollar É.-U.				Canadian dollar in U.S. funds Dollar canadien exprimé en dollar É.-U.		Other currencies Autres monnaies				Canadian dollar index against C-6 currencies Indice C-6 des cours du dollar canadien 1992 = 100	
	Canadian dollars per unit En dollars canadiens par unité				Canadian cents per unit En cents canadiens par unité		Average of noon spot rates Moyenne des cours du comptant à midi					
	Spot rates Cours du comptant				3-month forward spread Report ou déport (-) à 3 mois		Canadian dollars per unit En dollars canadiens par unité					
High Haut	Low Bas	Closing Clôture	Average noon Moyenne à midi	Closing Clôture	Average noon Moyenne à midi	Spot rates Cours du comptant	Closing Clôture	EMU ¹ Euro (UEM) ¹	British pound sterling	Swiss franc suisse	Japanese yen japonais	
V37433	V37434	V37432	V37426					V121742	V37430	V37429	V37456	V37451
2005 M	1.2494	1.1978	1.2096	1.2161	-0.13	-0.11	0.8267	1.6045	2.3177	1.0354	0.011558	98.17
A	1.2618	1.2065	1.2585	1.2360	-0.18	-0.15	0.7946	1.5997	2.3436	1.0340	0.011531	96.82
M	1.2734	1.2367	1.2552	1.2555	-0.23	-0.20	0.7967	1.5934	2.3294	1.0312	0.011777	95.45
J	1.2589	1.2235	1.2254	1.2402	-0.28	-0.25	0.8161	1.5076	2.2543	0.9794	0.011405	97.06
2005 J 1	1.2693	1.2447	1.2483	1.2561	-0.23	-0.23	0.8011	1.5611	2.2864	1.0123	0.011626	95.65
8	1.2535	1.2425	1.2516	1.2464	-0.23	-0.23	0.7990	1.5295	2.2726	0.9976	0.011615	96.43
15	1.2589	1.2356	1.2374	1.2515	-0.24	-0.24	0.8081	1.5152	2.2686	0.9855	0.011497	96.22
22	1.2419	1.2288	1.2344	1.2341	-0.26	-0.25	0.8101	1.4989	2.2498	0.9715	0.011325	97.55
29	1.2377	1.2235	1.2285	1.2304	-0.27	-0.27	0.8140	1.4881	2.2365	0.9643	0.011236	97.90
J 6	1.2463	1.2238	1.2371	1.2363	-0.28	-0.28	0.8083	1.4784	2.1843	0.9520	0.011082	97.67
13	1.2375	1.2023	1.2075	1.2146	-0.28	-0.28	0.8282	1.4629	2.1292	0.9409	0.010862	99.40
Latest week: / Dernière semaine :												
2005 J 7	1.2375	1.2270	1.2288	1.2287	-0.29	-0.29	0.8138	1.4663	2.1405	0.9468	0.010964	98.34
8	1.2281	1.2173	1.2194	1.2208	-0.28	-0.28	0.8201	1.4569	2.1192	0.9375	0.010880	98.99
11	1.2166	1.2108	1.2166	1.2114	-0.28	-0.28	0.8220	1.4615	2.1282	0.9400	0.010839	99.64
12	1.2125	1.2023	1.2027	1.2051	-0.28	-0.28	0.8315	1.4699	2.1389	0.9446	0.010858	100.03
13	1.2082	1.2028	1.2075	1.2072	-0.28	-0.28	0.8282	1.4597	2.1190	0.9358	0.010770	99.99

(1) The euro is the monetary unit of the European Economic and Monetary Union (EMU), which commenced on 1 January 1999. / L'euro est l'unité monétaire de l'Union économique et monétaire (UEM) européenne qui est entrée en vigueur le 1er janvier 1999.

Month, week ending
Mois ou semaine se terminant à la date indiquée

Overnight
money market
financing rate
Taux des fonds
à un jour

	V39050
2005 M	2.4877
A	2.4953
M	2.4987
J	2.5018
2005 J 1	2.4978
8	2.4936
15	2.4939
22	2.4907
29	2.4946
J 6	2.4944
13	2.4946

Latest week: / Dernière semaine :

2005 J 7	2.4937
8	2.4946
11	2.4922
12	2.4924
13	2.4946

Monthly Average Moyenne mensuelle		SELECTED MONETARY AGGREGATES AND THEIR COMPONENTS (Millions of dollars) AGRÉGATS MONÉTAIRES ET LEURS COMPOSANTES (En millions de dollars)									BFS Table E1 SBF Tableau E1	
		M1 M1		Personal chequing accounts Comptes de chèques personnels		Current accounts Comptes courants		Adjustments to M1 Ajustements à M1	Gross M1 M1 brut		Chartered bank net demand deposits Dépôts à vue nets aux banques à charte	
		Unadjusted Données non désaisonnalisées	Seasonally adjusted Données désaisonnalisées	Unadjusted Données non désaisonnalisées	Seasonally adjusted ¹ Données désaisonnalisées	Unadjusted Données non désaisonnalisées	Seasonally adjusted Données désaisonnalisées		Unadjusted Données non désaisonnalisées	Seasonally adjusted Données désaisonnalisées	Unadjusted Données non désaisonnalisées	Seasonally adjusted Données désaisonnalisées
		V37173	V37148	V36844	V37142	V36845	V37143	V37247	V37252	V37141	V36831	V37115
2003	A	40,519	40,015	30,784	30,784	76,185	76,230	-323	147,165	146,706	107,965	108,141
	S	40,461	40,038	31,161	31,161	75,829	76,159	-258	147,193	147,100	109,045	108,547
	O	40,664	40,261	31,078	31,078	76,729	76,345	-291	148,179	147,394	107,213	104,671
	N	40,686	40,468	31,505	31,505	78,765	77,853	-353	150,602	149,477	109,164	107,337
	D	41,223	40,462	31,913	31,913	82,549	79,055	-372	155,313	151,073	113,345	109,849
2004	J	40,598	40,772	32,119	32,119	81,154	80,427	-307	153,564	153,014	109,008	109,870
	F	40,267	41,048	33,037	33,037	81,586	82,540	-305	154,585	156,317	110,844	112,949
	M	40,195	41,035	33,409	33,409	81,218	83,585	-223	154,598	157,799	111,843	115,266
	A	40,670	41,287	33,985	33,985	83,872	85,208	-236	158,292	160,240	114,640	117,246
	M	41,202	41,495	34,403	34,403	85,532	86,979	-221	160,915	162,652	118,623	120,189
	J	41,702	41,700	34,576	34,576	86,923	86,736	-298	162,903	162,715	124,227	124,914
	J	42,173	41,804	34,816	34,816	86,664	86,019	-229	163,424	162,412	124,913	122,302
	A	42,229	41,690	34,865	34,865	85,939	85,900	-230	162,804	162,225	123,212	122,965
	S	42,364	41,916	34,362	34,362	85,795	86,185	-259	162,261	162,202	124,232	123,250
	O	42,532	42,112	35,181	35,181	87,061	86,811	-210	164,565	163,895	128,295	125,186
	N	42,357	42,145	35,504	35,504	88,479	87,588	-381	165,960	164,861	125,587	123,922
	D	43,139	42,359	37,106	37,106	93,489	89,649	-756	172,978	168,390	129,132	125,629
2005	J	42,557	42,750	37,144	37,144	91,445	90,588	-542	170,603	169,944	127,979	129,070
	F	42,178	43,012	37,923	37,923	90,793	91,862	-558	170,336	172,232	129,537	132,281
	M	42,124	43,011	38,216	38,216	90,255	92,937	-533	170,062	173,615	127,838	132,008
	A	42,500	43,145	38,960	38,960	93,559	95,034	-701	174,317	176,426	133,994	137,264
	M	43,068	43,362	38,661	38,661	94,970	96,499	-852	175,847	177,656	134,152	135,644

Monthly Average Moyenne mensuelle		SELECTED MONETARY AGGREGATES AND THEIR COMPONENTS (Millions of dollars) AGRÉGATS MONÉTAIRES ET LEURS COMPOSANTES (En millions de dollars)									continued suite	
		M2 M2		Chartered banks Banques à charte		Adjustments to M2 Ajustements à M2	M2 Total Total de M2		Chartered bank non-personal term deposits plus foreign currency deposits of residents Dépôts à terme autres que ceux des particuliers aux banques à charte et dépôts en monnaies étrangères des résidents	Adjustments to M3 Ajustements à M3	M3 Total Total de M3	
		Unadjusted Données non désaisonnalisées	Seasonally adjusted Données désaisonnalisées	Non-personal notice deposits Dépôts à préavis autres que ceux des particuliers	Personal savings deposits Dépôts d'épargne particuliers		Unadjusted Données non désaisonnalisées	Seasonally adjusted Données désaisonnalisées			Unadjusted Données non désaisonnalisées	Seasonally adjusted Données désaisonnalisées
		V37200	V37124	V36827/28	V36814	V37248	V37198	V37128	V36830/76	V37250	V37197	V37125
2003	A	148,161	147,832	55,927	385,126	-37	589,177	588,713	211,109	-4,940	795,345	795,687
	S	149,247	148,329	56,540	385,227	-39	590,976	590,476	214,257	-5,281	799,951	798,165
	O	147,586	144,647	56,606	385,474	-42	589,623	588,610	215,858	-5,534	799,947	799,902
	N	149,496	147,458	56,920	387,514	-43	593,887	591,076	222,997	-6,340	810,545	806,700
	D	154,196	149,950	58,235	388,883	-37	601,277	594,936	225,427	-5,021	821,683	812,662
2004	J	149,299	150,333	57,604	389,752	-59	596,596	597,488	227,823	-4,494	819,925	821,502
	F	150,805	153,687	56,666	390,831	-47	598,255	601,773	230,103	-4,737	823,620	829,646
	M	151,815	156,071	55,824	390,762	-42	598,359	604,236	237,371	-6,257	829,472	836,578
	A	155,074	158,291	57,547	392,707	-54	605,275	608,463	239,115	-5,451	838,938	843,223
	M	159,604	161,461	58,482	394,241	-52	612,276	614,077	244,858	-4,891	852,243	853,681
	J	165,631	166,315	60,263	397,107	-50	622,951	622,181	242,146	-5,216	859,881	856,528
	J	166,857	163,882	60,079	398,702	-66	625,572	622,381	243,708	-5,568	863,712	860,402
	A	165,212	164,425	59,551	399,487	-50	624,200	623,035	250,627	-5,764	869,062	868,963
	S	166,337	164,909	60,213	399,337	-58	625,828	624,868	254,786	-5,742	874,873	873,479
	O	170,617	167,092	60,077	399,893	-62	630,526	629,393	260,447	-5,839	885,135	885,337
	N	167,564	165,691	60,480	401,644	-53	629,634	626,974	267,386	-6,328	890,693	886,825
	D	171,515	167,253	63,225	403,885	-49	638,577	632,379	274,826	-6,259	907,143	897,701
2005	J	169,993	171,273	62,052	404,916	-59	636,902	637,970	270,033	-5,690	901,245	903,191
	F	171,157	174,723	61,396	406,037	-53	638,537	642,592	283,173	-6,833	914,877	921,647
	M	169,429	174,469	60,792	405,848	-56	636,014	642,657	290,435	-7,571	918,879	926,967
	A	175,793	179,690	62,264	408,273	-65	646,264	649,970	291,893	-8,405	929,752	934,367
	M	176,368	178,145	63,519	409,086	-59	648,914	650,693	295,092	-7,553	936,454	937,645

(1) Unadjusted because it does not show stable seasonality / Ces données ne présentant pas de variations saisonnières stables, elles ne sont pas désaisonnalisées

Monthly average or average of month-ends <i>Moyenne mensuelle ou moyenne de fin de mois</i>		SELECTED MONETARY AGGREGATES AND THEIR COMPONENTS (Millions of dollars) <i>AGRÉGATS MONÉTAIRES ET LEURS COMPOSANTES (En millions de dollars)</i>									continued <i>suite</i>		
		M2+		Trust and mortgage loan companies ⁴ <i>Sociétés de fiducie ou de prêt hypothécaire⁴</i>	Credit unions and caisses populaires <i>Caisses populaires et credit unions</i>	Life insurance company individual annuities <i>Compagnies d'assurance vie (rentes individuelles)</i>	Personal deposits at government owned savings institutions <i>Dépôts des particuliers aux caisses d'épargne publiques</i>	Money market mutual funds <i>Fonds communs de placement du marché monétaire</i>	Adjustments to M2+ <i>Ajustements à M2+</i>	M2+ total			
		Unadjusted <i>Données non désaisonnalisées</i>	Seasonally adjusted ¹ <i>Données désaisonnalisées¹</i>							<i>Total de M2+</i>			Unadjusted <i>Données non désaisonnalisées</i>
V37198	V37235	V37138	V37239	V37243	V37244	V37245	V37251	V37216	V37131				
2003	S	590,976	9,428	9,428	132,814	40,343	7,618	56,620	108	837,906	836,661		
	O	589,623	9,481	9,481	133,286	40,345	7,635	55,905	-10	836,265	834,122		
	N	593,887	9,506	9,506	133,827	40,366	7,678	55,534	-219	840,579	836,845		
	D	601,277	9,531	9,531	134,730	40,388	7,685	55,366	-428	848,548	841,769		
2004	J	596,596	9,591	9,591	134,754	40,337	7,703	54,678	-412	843,247	844,823		
	F	598,255	9,682	9,682	134,339	40,218	7,773	54,110	-173	844,203	848,977		
	M	598,359	9,772	9,772	134,899	40,099	7,814	54,319	66	845,328	852,297		
	A	605,275	9,881	9,881	136,036	39,980	7,847	54,164	203	853,387	858,135		
	M	612,276	10,008	10,008	137,472	39,865	7,875	54,741	231	862,467	864,538		
	J	622,951	10,134	10,134	139,047	39,749	7,863	54,355	258	874,356	873,562		
	J	625,572	10,253	10,253	139,629	39,700	7,851	54,013	237	877,254	873,521		
	A	624,200	10,366	10,366	139,597	39,714	7,833	53,672	169	875,552	873,461		
	S	625,828	10,477	10,477	140,465	39,729	7,820	52,631	103	877,053	875,096		
	O	630,526	10,532	10,532	141,099	39,626	7,840	52,095	-43	881,676	879,171		
	N	629,634	10,533	10,533	142,033	39,410	7,878	51,061	-264	880,285	876,532		
	D	638,577	10,533	10,533	143,728	39,194	7,895	51,384	-485	890,826	884,379		
2005	J	636,902	10,560	10,560	144,415	39,052	7,906	51,188	-657	889,365	891,207		
	F	638,537	10,611	10,611	144,786	38,990	7,936	50,597	-773	890,684	896,200		
	M	636,014	10,662	10,662	146,028	38,928	7,981	50,663	-888	889,387	897,309		
	A	646,264	10,757E	10,757E	147,476E	38,840 E	8,028	50,294	-930 E	900,728E	906,206E		
	M	648,914			148,885 E		8,060 E	49,799					

Monthly average or average of month-ends <i>Moyenne mensuelle ou moyenne de fin de mois</i>		SELECTED MONETARY AGGREGATES AND THEIR COMPONENTS (Millions of dollars) <i>AGRÉGATS MONÉTAIRES ET LEURS COMPOSANTES (En millions de dollars)</i>									continued <i>suite</i>			
		M2++		Canada Savings Bonds and other retail instruments <i>Obligations d'épargne du Canada et autres titres de placement au détail</i>	Non-money market mutual funds <i>Fonds communs de placement autres que ceux du marché monétaire</i>		M2++		M1+ ²				M1++ ³	
		Unadjusted <i>Données non désaisonnalisées</i>	Seasonally adjusted <i>Données désaisonnalisées</i>		Unadjusted <i>Données non désaisonnalisées</i>	Seasonally adjusted <i>Données désaisonnalisées</i>	Unadjusted <i>Données non désaisonnalisées</i>	Seasonally adjusted <i>Données désaisonnalisées</i>	Unadjusted <i>Données non désaisonnalisées</i>	Seasonally adjusted <i>Données désaisonnalisées</i>			Unadjusted <i>Données non désaisonnalisées</i>	Seasonally adjusted <i>Données désaisonnalisées</i>
V37216	V37255	V37147	V37256	V37149	V37257	V37150	V37258	V37151	V37259	V37152				
2003	O	836,265	22,367	22,191	348,137	351,143	1,206,769	1,207,456	306,227	305,337	390,112	390,113		
	N	840,579	22,290	22,542	349,208	353,362	1,212,077	1,212,749	309,565	307,762	394,773	393,587		
	D	848,548	22,250	22,465	352,237	353,771	1,223,035	1,218,005	315,451	308,874	401,871	395,929		
2004	J	843,247	21,846	22,060	354,941	355,216	1,220,034	1,222,100	312,259	312,886	400,328	400,854		
	F	844,203	21,693	21,866	360,728	359,215	1,226,624	1,230,058	311,959	315,429	401,831	406,177		
	M	845,328	21,545	21,638	365,222	361,613	1,232,095	1,235,548	310,172	318,410	402,273	409,891		
	A	853,387	21,528	21,492	367,025	364,165	1,241,939	1,243,793	319,029	322,609	412,956	415,774		
	M	862,467	21,519	21,464	367,247	365,530	1,251,233	1,251,533	325,191	326,995	421,164	421,896		
	J	874,356	21,467	21,375	368,793	367,325	1,264,617	1,262,262	331,207	329,132	429,409	426,082		
	J	877,254	21,418	21,289	369,873	369,377	1,268,545	1,264,186	332,230	329,127	430,346	426,895		
	A	875,552	21,344	21,151	370,543	371,253	1,267,439	1,265,865	330,695	328,556	428,907	426,764		
	S	877,053	21,278	21,002	371,620	373,387	1,269,951	1,269,486	330,752	329,281	429,069	428,310		
	O	881,676	21,234	21,047	372,401	375,541	1,275,311	1,275,758	332,935	332,007	431,218	431,254		
	N	880,285	21,173	21,432	374,032	378,265	1,275,490	1,276,228	334,429	332,625	433,319	432,271		
	D	890,826	20,334	20,555	379,721	381,385	1,290,881	1,286,318	344,785	337,925	444,172	438,129		
2005	J	889,365	19,640	19,850	380,935	381,447	1,289,940	1,292,504	340,564	341,187	441,276	441,810		
	F	890,684	19,546	19,712	387,414	385,812	1,297,644	1,301,725	338,891	342,906	440,712	445,796		
	M	889,387	19,368	19,462	391,664	387,883	1,300,419	1,304,654	336,870	345,855	439,266	447,657		
	A	900,728 E	19,223	19,199	392,958	389,830	1,312,909E	1,315,234E	345,363E	349,228E	448,113E	451,171 E		
	M		19,152	19,101	394,846	393,094			349,974E	351,922E	453,237E	453,996E		
	J		19,071	18,983										

- (1) Unadjusted because it does not show stable seasonality / Ces données ne présentant pas de variations saisonnières stables, elles ne sont pas désaisonnalisées
- (2) M1+ consists of Gross M1 plus chequeable notice deposits held at chartered banks plus all chequeable deposits at trust and mortgage loan companies, credit unions and caisses populaires (excluding deposits of these institutions) plus continuity adjustments. / M1+ est composé de M1 brut, plus les dépôts à préavis transférables par chèque détenus dans les banques et les dépôts transférables par chèque détenus dans les sociétés de fiducie ou de prêt hypothécaire, les caisses populaires et les credit unions (desquels sont retranchés les dépôts de ces institutions) plus les corrections faites pour assurer la continuité des données.
- (3) M1++ consists of M1+ plus non-chequeable notice deposits held at chartered banks, trust and mortgage loan companies, credit unions and caisses populaires less interbank non-chequeable notice deposits plus continuity adjustments. / M1++ se définit comme M1+ auquel s'ajoutent les dépôts à préavis non transférables par chèque détenus auprès des banques, des sociétés de fiducie ou de prêt hypothécaire, des caisses populaires et des credit unions, moins les dépôts interbancaires à préavis non transférables par chèque, plus les corrections faites pour assurer la continuité des données.
- (4) Beginning December 2004, includes cooperative retail associations. / Comprend les associations coopératives de détail depuis décembre 2004.

		CREDIT MEASURES (Millions of dollars) <i>MESURES DU CRÉDIT (En millions de dollars)</i>							BFS Table E2 <i>SBF Tableau E2</i>	
Monthly average or average of month-ends <i>Moyenne mensuelle ou moyenne de fin de mois</i>		Consumer credit <i>Crédit à la consommation</i>								
		Seasonally adjusted <i>Données désaisonnalisées</i>								
		Chartered banks <i>Banques à charte</i>	Trust and mortgage loan companies ^{1,3} <i>Sociétés de fiducie ou de prêt hypothécaire^{1,3}</i>	Credit unions and caisses populaires <i>Caisses populaires et credit unions</i>	Life insurance companies ¹ <i>Compagnies d'assurance vie¹</i>	Non-depository credit intermediaries and other institutions <i>Intermédiaires financiers autres que les institutions de dépôt et autres institutions</i>	Special-purpose corporations (securitization) ^{1,2} <i>Sociétés spécialisées (titrisation)^{1,2}</i>	Adjustments to consumer credit ¹ <i>Ajustements au crédit à la consommation¹</i>	Total consumer credit <i>Ensemble du crédit à la consommation</i>	
								Unadjusted <i>Données non désaisonnalisées</i>	Seasonally adjusted <i>Données désaisonnalisées</i>	
		V122709	V122712	V122713	V122711	V800020	V122715	V122705	V122698	V122707
2003	O	156,694	326	19,410	4,534	20,887	39,403	1,171	242,587	241,980
	N	158,352	293	19,475	4,530	20,980	39,974	1,209	244,676	244,073
	D	160,546	260	19,576	4,526	21,299	39,939	-	247,225	245,995
2004	J	161,864	240	19,684	4,535	21,580	39,949	-	247,909	248,146
	F	163,322	235	19,834	4,558	21,688	39,821	-	248,280	249,928
	M	164,842	231	20,008	4,580	21,879	39,715	-	251,463	251,953
	A	167,573	231	20,137	4,599	22,023	39,350	-	253,430	254,418
	M	170,322 R	236	20,234	4,614	22,164 R	38,977	-	255,942 R	256,757 R
	J	172,815 R	241	20,322	4,629	22,521 R	38,820	-	259,374 R	259,378 R
	J	175,556 R	247	20,357	4,643	22,577 R	38,757	-	261,956 R	261,895 R
	A	178,127 R	253	20,412	4,656	22,398 R	38,615	-	264,523 R	264,114 R
	S	179,931 R	258	20,483	4,668	22,222 R	38,439	-	267,009 R	265,949 R
	O	182,634 R	267	20,552	4,678	21,967 R	38,909	-	269,111 R	268,272 R
	N	185,893 R	280	20,640	4,686	21,979 R	37,324	-	270,626 R	269,777 R
	D	188,526 R	293	20,715	4,693	21,118 R	36,281	-	272,999 R	271,550 R
2005	J	190,947 R	301	20,837	4,709	20,953 R	35,867	-	273,567 R	273,791 R
	F	193,466 R	304	20,999	4,733	21,300 R	35,856	-	275,183 R	277,069 R
	M	194,559 R	306	21,109	4,757	21,662	36,773	-	279,395 R	280,060 R
	A	195,584 R	312 E	21,233 E	4,777 E	21,876 E	38,832 E	-	282,079 E,R	283,269 E,R
	M	197,212 R		21,361 E			40,558 E	-		

		CREDIT MEASURES (Millions of dollars) <i>MESURES DU CRÉDIT (En millions de dollars)</i>							continued <i>suite</i>				
Monthly average or average of month-ends <i>Moyenne mensuelle ou moyenne de fin de mois</i>		Residential mortgage credit <i>Crédit hypothécaire à l'habitation</i>											
		Seasonally adjusted <i>Données désaisonnalisées</i>											
		Chartered banks ¹ <i>Banques à charte¹</i>	Trust and mortgage loan companies ^{1,3} <i>Sociétés de fiducie ou de prêt hypothécaire^{1,3}</i>	Credit unions and caisses populaires <i>Caisses populaires et credit unions</i>	Life insurance companies ¹ <i>Compagnies d'assurance vie¹</i>	Pension funds ¹ <i>Caisses de retraite¹</i>	Non-depository credit intermediaries and other financial institutions ¹ <i>Intermédiaires financiers autres que les institutions de dépôt et autres institutions financières¹</i>	NHA mortgage backed securities ¹ <i>Titres hypothécaires garantis en vertu de la LNH¹</i>	Special-purpose corporations (securitization) ^{1,2} <i>Sociétés spécialisées (titrisation)^{1,2}</i>	Total residential mortgage credit <i>Ensemble du crédit hypothécaire à l'habitation</i>		Total household credit <i>Ensemble des crédits aux ménages</i>	
									Unadjusted <i>Données non désaisonnalisées</i>	Seasonally adjusted <i>Données désaisonnalisées</i>	Unadjusted <i>Données non désaisonnalisées</i>	Seasonally adjusted <i>Données désaisonnalisées</i>	
		V122748	V122749	V122752	V122750	V122743	V800024	V122744	V122755	V122736	V122746	V36408	V36415
2003	O	336,807	6,225	71,436	15,490	9,153	24,447	55,415	13,868	532,973	530,790	775,560	772,770
	N	341,485	6,264	72,027	15,498	9,126	24,667	55,165	13,801	538,194	535,386	782,870	779,460
	D	340,881	6,302	72,531	15,505	9,098	24,883	57,248	13,734	540,384	538,749	787,609	784,744
2004	J	340,775	6,357	73,091	15,499	9,136	25,028	59,990	13,679	543,564	542,934	791,472	791,080
	F	341,860	6,427	73,613	15,479	9,238	25,103	60,390	13,596	545,489	546,838	793,768	796,765
	M	340,621	6,496	74,227	15,458	9,339	25,192	62,719	13,567	547,225	549,951	798,688	801,904
	A	342,749	6,573	74,847	15,428	9,420	25,244	64,827	13,691	552,350	555,396	805,781	809,814
	M	347,299	6,656	75,479	15,387	9,480	25,254	64,581	13,739	557,632	560,191	813,574 R	816,948 R
	J	349,908	6,738	76,128	15,346	9,539	25,289	66,778	13,727	563,615	565,618	822,989 R	824,995 R
	J	353,102	6,823	76,880	15,336	9,629	25,355	69,381	13,766	570,580	569,837	832,536 R	831,732 R
	A	357,713	6,911	77,655	15,355	9,750	25,446	69,556	13,972	576,555	575,098	841,078 R	839,211 R
	S	358,815	6,997	78,413	15,375	9,869	25,549	71,711	14,255	581,105	579,141	848,114 R	845,090 R
	O	361,985	7,062	79,098	15,410	9,952	25,610	73,558	14,337	587,161	584,650	856,272 R	852,922 R
	N	367,536	7,106	79,734	15,462	9,998	25,636	73,020	13,143	591,838	588,596	862,463 R	858,374 R
	D	367,963	7,150	80,224	15,514	10,044	25,674	75,720	13,215	595,729	593,859	868,729 R	865,408 R
2005	J	366,871	7,200	80,766	15,537	10,126 E	25,759 R	78,332	13,242	597,839 E,R	597,134 E,R	871,405 E,R	870,924 E,R
	F	368,177	7,252	81,248	15,532	10,238 E	25,889 R	78,271	13,491	599,844 E,R	601,375 E,R	875,027 E,R	878,443 E,R
	M	367,170	7,304	81,806	15,527	10,350 E	26,029 R	80,639	13,780	602,157 E,R	605,302 E,R	881,552 E,R	885,362 E,R
	A	368,262	7,378 E	82,483 E	15,504 E	10,441 E	26,091 E,R	82,736	13,914 E	606,320 E,R	609,747 E,R	888,399 E,R	893,015 E,R
	M	372,646		83,086 E				82,574	13,997 E				

- (1) Unadjusted because it does not show stable seasonality / *Ces données ne présentant pas de variations saisonnières stables, elles ne sont pas désaisonnalisées*
(2) Excludes securitized loans that are consolidated on the banks' balance sheets as loans. / *Les données excluent les prêts titrisés qui sont consolidés en tant que prêts dans les bilans des banques.*
(3) Beginning December 2004, includes cooperative retail associations. / *Comprend les associations coopératives de détail depuis décembre 2004.*

Monthly average or average of month-ends Moyenne mensuelle ou moyenne de fin de mois		CREDIT MEASURES (Millions of dollars) MESURES DU CRÉDIT (En millions de dollars)										14	continued suite
		Short-term business credit Crédits à court terme aux entreprises											
		Canadian dollar loans Prêts en dollars canadiens											
		Business loans Prêts aux entreprises			Chartered bank foreign currency loans to residents ² Prêts en monnaies étrangères des banques à charte aux résidents ²		Special-purpose corporations (securitization) ³ Sociétés spécialisées (titrisation) ³		Bankers' acceptances Acceptations bancaires		Commercial paper issued by non-financial corporations Papier commercial des sociétés non financières		Adjustments to short-term business credit Ajustements aux crédits à court terme aux entreprises
Unadjusted Données non désaisonnalisées		Seasonally adjusted Données désaisonnalisées	Non-depository intermediaries Intermédiaires financiers autres que les institutions de dépôt	Other institutions Autres institutions			Unadjusted Données non désaisonnalisées	Seasonally adjusted Données désaisonnalisées	Unadjusted Données non désaisonnalisées	Seasonally adjusted Données désaisonnalisées			
V122631	V122645	V800014	V122651	V122634	V122653	V122635	V122649	V122652	V4427861	V122638			
2003	O	122,119	121,862	14,696	25,447	17,005	17,364	38,109	37,612	16,713	16,235	1,071	
	N	120,626	121,048	14,899	25,569	15,854	17,297	37,556	36,942	16,787	16,069	960	
	D	121,428	121,727	15,111	25,701	16,018	17,230	35,644	36,378	15,568	15,437	-575	
2004	J	120,810	122,424	15,390	25,882	16,276	17,194	34,745	35,750	14,591	15,036	-768	
	F	121,953	122,664	15,749	26,122	16,645	17,188	34,605	34,569	14,561	14,712	-819	
	M	124,024	123,661	16,146	26,366	16,994	17,183	35,519	34,956	14,256	14,530	-866	
	A	123,788	123,148	16,471	26,559	17,870	17,337	36,577	35,767	13,935	14,318	-920	
	M	124,728R	124,296R	16,593 R	26,707	19,677	17,653	35,148	35,168	14,069	14,293	-1,017	
	J	127,488R	126,800R	16,597 R	26,865	20,328	17,975	36,909	37,514	14,221	14,660	-1,495	
	J	129,966R	129,133R	16,393 R	27,065	19,734	18,071	36,383	37,191	14,647	14,732	-1,660	
	A	129,136R	128,953R	15,966 R	27,308	19,563	17,937	36,798	36,419	14,909	14,472	-1,726	
	S	129,615R	129,884R	15,475 R	27,590	18,695	17,803	36,137	35,853	14,661	14,274	-1,693	
	O	130,864R	130,637R	15,256 R	27,793	18,212	17,983	35,922	35,461	14,443	14,026	-1,588	
	N	132,753R	133,121R	15,322 R	27,944	17,297	18,071	36,854	36,235	14,057	13,495	-1,725	
	D	132,445R	132,794R	15,498 R	28,092	18,785	18,751	35,550	36,328	14,290	14,202	-1,589	
2005	J	131,115R	132,881R	15,695 R	28,299	20,152	17,999	34,269	35,294	14,092	14,537	-1,560	
	F	134,724R	135,503R	15,721 R	28,579	19,448	17,518	34,896	34,879	13,778	13,903	-1,416	
	M	138,392R	137,985R	15,707 R	28,792	18,047	16,873	35,666	35,128	14,420	14,685	-1,453	
	A	137,729R	137,071R	15,817E,R	28,955 E	18,589	16,699 E	37,038	36,197	14,861	15,268	-1,490	
	M	135,954R	135,506R			18,950	17,530 E	37,238	37,271	14,526	14,742	-1,483	

Monthly average or average of month-ends Moyenne mensuelle ou moyenne de fin de mois		CREDIT MEASURES (Millions of dollars) MESURES DU CRÉDIT (En millions de dollars)										14	continued suite
		Short term business credit Crédits à court terme aux entreprises					Other business credit Autres crédits aux entreprises						
		Total short-term business credit Ensemble des crédits à court terme aux entreprises					Non-residential mortgages Prêts hypothécaires sur immeubles non résidentiels					Leasing receivables Créances résultant du crédit-bail	
		Unadjusted Données non désaisonnalisées		Seasonally adjusted Données désaisonnalisées			Chartered banks Banques à charte	Trust and mortgage loan companies ⁴ Sociétés de fiducie ou de prêt hypothécaire ⁴	Credit unions and caisses populaires Caisses populaires et crédit unions	Life insurance companies Compagnies d'assurance vie	Non-depository credit intermediaries and other institutions Intermédiaires financiers autres que les institutions de dépôt et autres institutions	Chartered banks Banques à charte	Trust and mortgage loan companies ⁴ Sociétés de fiducie ou de prêt hypothécaire ⁴
V122639	V122646	V122656	V122657	V122658	V122659	V800015	V122661	V122632	V800016				
2003	O	252,525	251,756	17,294	587	11,906	25,511	1,319	4,926	21	18,065		
	N	249,548	249,157	17,406	580	11,930	25,658	1,346	4,860	21	18,146		
	D	246,125	247,787	17,404	573	11,979	25,804	1,372	4,855	20	18,226		
2004	J	244,120	247,918	17,367	572	12,020	25,871	1,388	4,871	19	18,392		
	F	246,003	246,896	17,193	577	11,992	25,857	1,394	4,851	18	18,635		
	M	249,622	249,359	17,324	581	11,953	25,842	1,399	4,878	17	18,877		
	A	251,616	250,748	17,425	593	11,977	25,870	1,390	4,864	17	19,191		
	M	253,558 R	252,892 R	17,484	612	12,016	25,941	1,366	4,918	16	19,576		
	J	258,888 R	258,529 R	17,670	631	12,084	26,011	1,341	4,972	14	19,961		
	J	260,598 R	259,638 R	17,946	657	12,224	26,114	1,323	5,051	14	20,277		
	A	259,890 R	257,846 R	18,138	690	12,347	26,249	1,312	5,076	13	20,530		
	S	258,282 R	257,474 R	18,194	721	12,449	26,382	1,301	5,184	13	20,779		
	O	258,884 R	258,080 R	18,042	758	12,546	26,440	1,298	5,200	13	21,015		
	N	260,573 R	260,407 R	17,950	800	12,657	26,425	1,305	5,422	12	21,238		
	D	261,821 R	263,985 R	18,044	842	12,779	26,410	1,312	5,548	11	21,461		
2005	J	260,060 R	264,343 R	18,166	863	12,845	26,439	1,326	5,317	11	21,668		
	F	263,248 R	264,363 R	18,255	863	12,901	26,509	1,346	5,373	12	21,845		
	M	266,444 R	266,212 R	18,379	863	12,979	26,579	1,366	5,348	12	22,022		
	A	268,198E,R	267,189E,R	18,394	877E	13,050 E	26,652 E	1,365 E	5,363	12E	22,335E		
	M	267,766E,R	266,997E,R	18,196					5,362				

(1) Excludes reverse repos and loans to non-residents. / Ne comprend pas les prises en pension ni les prêts à des non-résidents.

(2) Excludes reverse repos. / Ne comprend pas les prises en pension.

(3) Excludes securitized loans that are consolidated on the banks' balance sheets as loans. / Les données excluent les prêts titrisés qui sont consolidés en tant que prêts dans les bilans des banques.

(4) Beginning December 2004, includes cooperative retail associations. / Comprend les associations coopératives de détail depuis décembre 2004.

Monthly average or average of month-ends <i>Moyenne mensuelle ou moyenne de fin de mois</i>		CREDIT MEASURES (Millions of dollars) <i>MESURES DU CRÉDIT (En millions de dollars)</i>					continued
		Other business credit <i>Autres crédits aux entreprises</i>					<i>suite</i>
		Special-purpose corporations (securitization) ¹ <i>Sociétés spécialisées (titrisation)¹</i>	Bonds and debentures <i>Obligations et débetures</i>	Equity and warrants <i>Actions et bons de souscription</i>	Trust Units <i>Parts de fiducie</i>	Adjustments to other business credit <i>Ajustements aux autres crédits aux entreprises</i>	Total other business credit <i>Ensemble des autres crédits aux entreprises</i>
	V122655	V122640	V122642	V20638380	V122650	V36412	
2003	N	10,029	251,913	278,232	39,165	-	659,284
	D	9,867	253,474	279,005	41,104	-	663,682
2004	J	9,804	254,489	280,322	42,628	-	667,743
	F	9,805	255,599	281,480	43,038	-	670,436
	M	9,766	255,104	282,846	43,988	-	672,575
	A	9,741	254,916	284,327	45,338	-	675,648
	M	9,761	255,613	285,520	46,505	-	679,326
	J	9,806	256,101	286,242	47,426	-	682,260
	J	9,727	257,681	286,922	48,326	-	686,260
	A	9,562	259,497	287,612	49,001	-	690,027
	S	9,497	258,828	288,408	49,515	-	691,272
	O	9,486	257,788	289,222	50,267	-	692,075
	N	9,282	261,432	290,393	50,999	-	697,915
	D	9,177	264,970	292,309	52,188	-	705,050
2005	J	9,596	265,546	293,309	53,485	-	708,569
	F	9,848	266,317	293,914	54,308	-	711,491
	M	10,107	267,062	295,229	55,079	-	715,025
	A	10,468E	266,696	296,680	55,606	-	717,498 E
	M	10,714E	267,147	297,369	57,091	-	720,738 E
	J		268,608	297,653 R	59,403		

Monthly average or average of month-ends <i>Moyenne mensuelle ou moyenne de fin de mois</i>		CREDIT MEASURES (Millions of dollars) <i>MESURES DU CRÉDIT (En millions de dollars)</i>				continued
		Total business credit <i>Ensemble des crédits aux entreprises</i>		Total household and business credit <i>Ensemble des crédits aux ménages et aux entreprises</i>		<i>suite</i>
		Unadjusted <i>Données non désaisonnalisées</i>	Seasonally adjusted <i>Données désaisonnalisées</i>	Unadjusted <i>Données non désaisonnalisées</i>	Seasonally adjusted <i>Données désaisonnalisées</i>	
	V122643	V122647	V122644	V122648		
2003	N	908,832	909,516	1,691,702	1,688,975	
	D	909,807	911,677	1,697,416	1,696,421	
2004	J	911,863	915,489	1,703,335	1,706,569	
	F	916,439	918,134	1,710,207	1,714,899	
	M	922,197	921,454	1,720,885	1,723,358	
	A	927,264	925,818	1,733,044	1,735,632	
	M	932,884 R	931,999 R	1,746,458	1,748,947	
	J	941,148 R	939,670 R	1,764,137 R	1,764,665 R	
	J	946,858 R	944,542 R	1,779,394 R	1,776,274 R	
	A	949,917 R	948,120 R	1,790,995 R	1,787,331	
	S	949,554 R	949,801 R	1,797,667 R	1,794,891	
	O	950,960 R	951,103 R	1,807,232	1,804,025	
	N	958,488 R	959,567 R	1,820,951	1,817,940	
	D	966,872 R	968,988 R	1,835,600 R	1,834,396	
2005	J	968,630 R	972,437 R	1,840,035E,R	1,843,361E,R	
	F	974,738 R	976,550 R	1,849,765E,R	1,854,993E,R	
	M	981,470 R	980,681 R	1,863,021E,R	1,866,043E,R	
	A	985,696E,R	984,038E,R	1,874,095E,R	1,877,053E,R	
	M	988,504E,R	987,597E,R			
	J					

(1) Excludes securitized loans that are consolidated on the banks' balance sheets as loans. / *Les données excluent les prêts titrisés qui sont consolidés en tant que prêts dans les bilans des banques.*

End of period En fin de période		GOVERNMENT OF CANADA SECURITIES OUTSTANDING (Par Value) ENCOURS DES TITRES DU GOUVERNEMENT CANADIEN (Valeur nominale)							BFS Table G4 SBF Tableau G4			
		Millions of Canadian dollars En millions de dollars canadiens										
		Treasury bills Bons du Trésor	Other direct and guaranteed securities ¹ Autres titres émis ou garantis ¹	Canada Savings Bonds and other retail instruments Obligations d'épargne du Canada et autres titres de placements au détail	Total Total	Held by Détenteurs Bank of Canada Banque du Canada	Government of Canada accounts ² Comptes du gouvernement canadien ²					
						Treasury bills Bons du Trésor	Bonds Obligations	Total Total	Treasury bills Bons du Trésor	Bonds Obligations	Short-term instruments Titres à court terme	Total Total
		V37331		V37295	V37289	V37370	V37371	V37369	V37382	V37383	V37347	V37363
2005	M	127,200	279,505	19,242	425,947	12,907	30,211	43,119	-	4,898	-	4,898
	A	121,500	278,823	19,182	419,505	12,800	30,211	43,012	10	4,997	-	5,007
	M	122,700	282,610	19,104	424,414	14,128	30,976	45,104	77	6,538	-	6,615
	J	122,300	277,258	19,018	418,576	14,887	30,671	45,558	63	4,991	-	5,054
2005	J	1	123,900	276,357	19,121	419,378	14,036	30,021	77	6,513	-	6,590
		8	122,500	275,305	19,092	416,897	14,383	30,021	52	4,991	-	5,043
		15	120,000	278,493	19,065	417,558	13,892	30,361	43	5,253	-	5,296
		22	120,200	278,975	19,050	418,225	14,059	30,361	25	6,475	-	6,500
		29	121,700	278,862	19,024	419,586	14,574	30,361	9	6,475	-	6,484
	J	6	118,800	277,283	19,019 R	415,101 R	14,328	30,361	35	4,969 R	-	5,004 R
		13	118,800	278,344	18,985	416,129	14,013	30,491	28	5,195	-	5,223

Changes from the date indicated: / Variations par rapport à la date indiquée :

2004	J	14	7,100	-11,025	-2,433	-6,358	1,336	709	2,045	-26	216	-	190
2005	J	6	-	1,061	-34	1,028	-315	130	-185	-7	226	-	219

End of period En fin de période		GOVERNMENT OF CANADA SECURITIES OUTSTANDING (Par Value) ENCOURS DES TITRES DU GOUVERNEMENT CANADIEN (Valeur nominale)				Average of Wednesdays and Wednesday Moyenne mensuelle des mercredis ou données du mercredi	GOVERNMENT OF CANADA CANADIAN DOLLAR DEPOSITS DÉPÔTS EN DOLLARS CANADIENS DU GOUVERNEMENT CANADIEN					
		Millions of Canadian dollars En millions de dollars canadiens					Millions of dollars En millions de dollars					
		Held by Détenteurs General Public Public					Held at Détenteurs Bank of Canada Banque du Canada					
		Treasury bills Bons du Trésor	Marketable bonds and notes Obligations et billets négociables	Canada Savings Bonds and other retail instruments Obligations d'épargne du Canada et autres titres de placement au détail	Total Total		LVTS Participants Participants au STPGV		Total Total			
		V37377	V37378	V37295	V37375	V36642 V36628	V37343					
2005	M	114,293	244,394	19,242	377,929	2005	M	1,083	16,066	17,149		
	A	108,690	243,615	19,182	371,486		A	1,523	9,805	11,328		
	M	108,495	245,095	19,104	372,694		M	1,463	11,871	13,335		
	J	107,350	241,595	19,018	367,963		J	1,203	3,582	4,785		
2005	J	1	109,787	239,822	19,121	368,730	2005	J	1	913	2,183	3,096
		8	108,065	240,292	19,092	367,449		8	1,349	4,313	5,662	
		15	106,065	242,878	19,065	368,008		15	1,445	6,601	8,046	
		22	106,116	242,138	19,050	367,304		22	1,433	2,923	4,356	
		29	107,117	242,026	19,024	368,167		29	875	1,889	2,764	
	J	6	104,437	241,952 R	19,019 R	365,408 R		J	6	1,055	1,838	2,893
		13	104,759	242,658	18,985	366,402		13	1,125	5,217	6,342	

Changes from the date indicated: / Variations par rapport à la date indiquée :

2004	J	14	5,790	-11,951	-2,433	-8,593	2004	J	14	90	-595	-505
2005	J	6	322	706	-34	994	2005	J	6	69	3,379	3,448

(1) Includes securities denominated in foreign currency (excluding U.S. -pay "Canada Bills").

Comprend les titres libellés en monnaies étrangères (à l'exclusion des « bons du Canada » en dollars É.-U.).

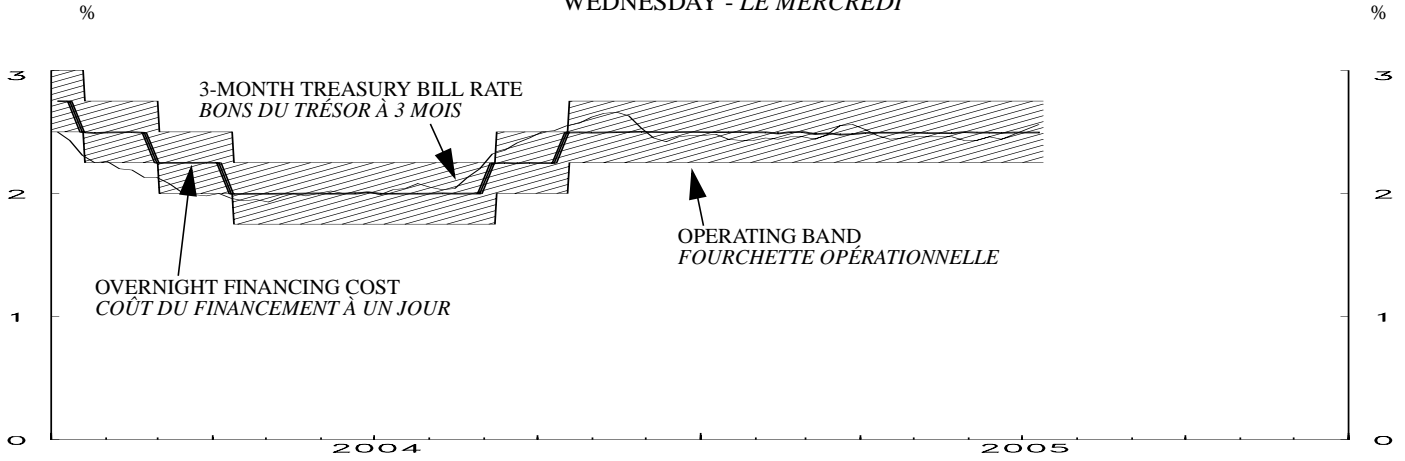
(2) Includes Government of Canada Accounts held at the Bank of Canada, plus non-market bonds held by the Canada Pension Plan.

Comprend les comptes du gouvernement canadien à la Banque du Canada et les titres non négociables détenus par le Régime de pensions du Canada.

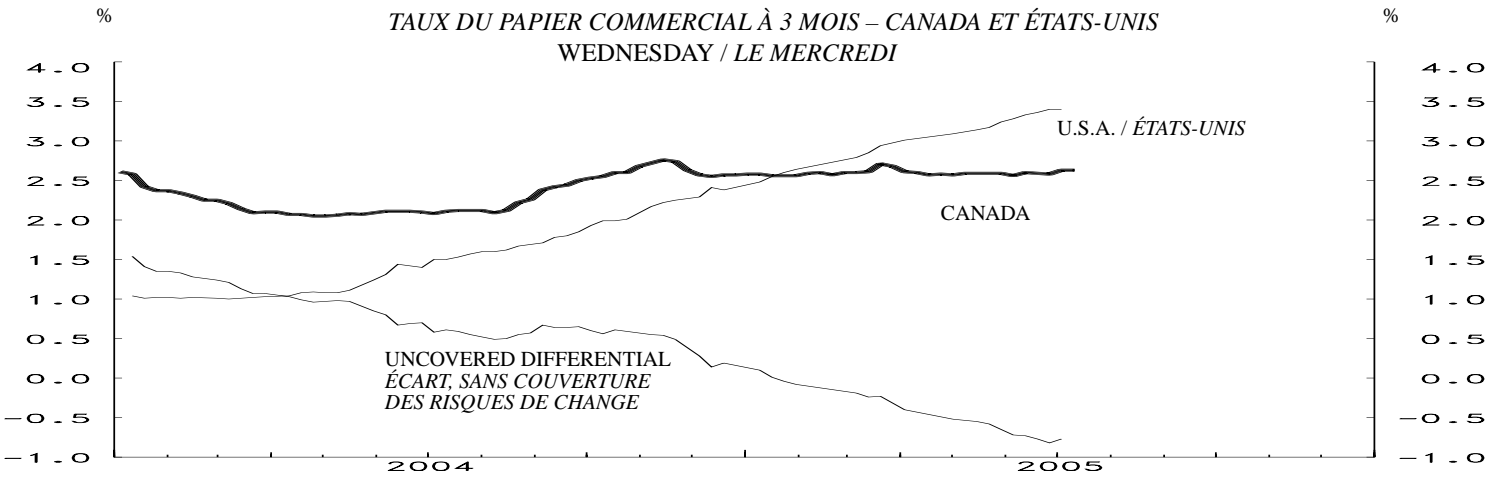
Month Mois	NET NEW SECURITIES ISSUES PLACED IN CANADA AND ABROAD (Millions of Canadian dollars, par value) <i>ÉMISSIONS NETTES DE TITRES PLACÉS AU CANADA ET À L'ÉTRANGER (En millions de dollars canadiens, valeur nominale)</i>													BFS Table F4 SBF Tableau F4	
	Government of Canada Obligations du gouvernement canadien	Provincial bonds Obligations des provinces	Municipal bonds Obligations des municipalités	Corporations Sociétés			Other institutions and foreign borrowers Autres institutions et emprunteurs étrangers	Term Securitizations Titrification à terme		Total Total	Treasury bills and other short-term instruments Bons du Trésor et autres titres à court terme				Total net new issues Ensemble des émissions nettes
				Bonds Obligations	Preferred and common stocks Actions privilégiées ou ordinaires	Trust Units Parts de fiducie		NHA mortgage-backed securities Titres hypothécaires garantis en vertu de la LHN	Other asset-backed securities Autres titres adossés à des créances		Government of Canada treasury bills, U.S.-pay Canada bills and other short-term instruments Bons du Trésor canadien, bons du Canada en dollars É.-U. et autres titres à court terme	Provincial governments and their enterprises and municipal governments Provinces entreprises provinciales et municipalités	Total commercial paper Ensemble du papier commercial	Canadian dollar bankers' acceptances Acceptations bancaires en dollars canadiens	
	V122305(Q)	V122308(Q)	V122311(Q)	V122314(Q)	V122335(Q)	V20647412(Q)	V122323(Q)	V760338(Q)	V760339(Q)	V122328(Q)	V122343(Q)	V122344(Q)	V122339(Q)	V122342(Q)	V122327(Q)
2003	S -3,663	2,202	221	3,518R	802	816	-	6,097	139	10,132R	-1,931	-4,625	-1,805	-2,063	17,352 R
	O 200	265	-54	5,325	1,835	821	200	353	2,845	11,790	-639		-552	40	
	N -1,555	3,125	108	5,389	-163	1,064	-10	-853	-256	6,849	7,436		986	-188	
	D -5,959	-3,601	605	66R	1,641	2,813	-	5,018	614	1,197R	-2,555	4,183	-1,451	-3,634	23,464 R
2004	J 1,746	2,475	124	230R	565	236	150	465	-3,297	2,694R	-6,409		-950	2,117	
	F 1,241	4,057	-87	755R	805	584	-13	336	878	8,556R	-3,132		177	-88	
	M -525	2,231	159	-2,909R	943	1,315	-7	4,322	-57	5,472R	7,364	-7,010	76	-881	7,985 R
	A 663	1,211	278	5,132	1,481	1,386	-18	-107	2,405	12,431	-4,963		374	1,226	
	M 2,420	3,492	20	902	301	948	-	-385	-389	7,309	4,017		-78	-1,322	
	J -7,383	-10,083	610	-818	161 R	894	-	4,779	52	-11,788R	972	8,899	1,723	510	19,313 R
	J -1,970	1,486	254	2,835	619R	905	-	427	-358	4,198R	627		-53	1,715	
	A 2,589	2,302	-76	2,001	-226 R	444	-40	-76	1	6,919R	146		-412 R	-884	
	S -6,480	908	-114	-508	1,387R	584	-	4,384	70	231R	-1,643	-3,165	1,916 R	-1,628	7,967 R
	O 525	3,341	333	-726	253R	919	220	-690	-299	3,876R	1,122		-222 R	2,586	
	N -2,063	3,336	-272	5,545	1,620 R	545	-50	-385	5,359	13,635R	5,049		609 R	-181	
	D -10,264	1,958 R	-564	-607	3,001 R	1,835	-	5,784	519	1,662R	-3,330	-1,026	4,461 R	-2,920	25,321 R
2005	J 205	2,417	-55	-1,660	303 R	758	98	-559	-2,893 R	-1,386R	-2,313		-2,426 R	245	
	F 4,221	4,999	-212	-69	1,769 R	887	-	437	-1,074 R	10,958R	1,475		3,135 R	1,139	
	M -1,226	73	-290	-940	2,470 R	655	-30	4,299	3,163 R	8,174R	13,138	-5,663	3,844 R	717	31,037 R
	A -1,260	474	-54	-3,404	1,667 R	399	150	-105	591 R	-1,542R	-6,855		1,071 R	2,643	
	M 4,017	1,906 R	-16	2,185	32 R	2,572	-7	-218	-234	10,237	974		2,584	-1,946	
	J -5,024R	-1,890 R		2,753R	645 R	2,051	-3				-425				

End of period En fin de période	CORPORATE SHORT-TERM PAPER OUTSTANDING <i>ENCOURS DES EFFETS À COURT TERME DES SOCIÉTÉS</i>										BFS Table F2 SBF Tableau F2
	Millions of Canadian dollars <i>En millions de dollars canadiens</i>										
	Commercial Paper <i>Papier commercial</i>				Canadian dollar bankers' acceptances <i>bancaires en dollars canadiens</i>	Total corporate short-term paper <i>Papier à court terme émis par les sociétés</i>	Treasury bills and other short-term paper <i>Bons du Trésor et autres effets à court terme</i>			Commercial paper issued by foreign corporations <i>Papier commercial des sociétés étrangères</i>	
	Total <i>Total</i>	Of which: Paper issued by non financial corporations <i>Dont : Papier des sociétés non financières</i>	Of which: Securitizations <i>Titrification</i>	Of which: U.S. dollars <i>Dollars É.-U.</i>			Provincial governments and their enterprises <i>Provinces et entreprises provinciales</i>	Municipal governments <i>Municipalités</i>	Total treasury bills and other short-term paper <i>Ensemble des bons du Trésor et autres effets à court terme</i>		
	V122246	V122253	V122254	V122255	V122243	V122241	V122256	V122257	V122258	V122259	
2003	A 111,934	16,671	62,976	8,655	38,119	150,053	16,937			4,068	
	S 110,129	16,317	62,318	8,556	36,056	146,185	16,900	86	163,171	4,105	
	O 109,577	17,108	61,396	8,072	36,096	145,673	17,637			4,209	
	N 110,563	16,466	61,532	8,225	35,908	146,471	19,376			4,148	
	D 109,112	14,669	62,567	7,064	32,274	141,386	21,103	67	162,555	4,172	
2004	J 108,162	14,513	61,382	8,153	34,391	142,553	19,795			5,405	
	F 108,339	14,608	61,011	8,015	34,303	142,642	18,066			6,155	
	M 108,415	13,903	60,707	7,857	33,422	141,837	13,985	174	155,996	6,867	
	A 108,789	13,966	60,122	8,996	34,648	143,437	17,309			6,832	
	M 108,711	14,172	59,878	8,763	33,326	142,037	17,165			7,168	
	J 110,434	14,269	62,165	9,622	33,836	144,270	22,937	122	167,329	6,710	
	J 110,381	15,025	61,676	9,452	35,551	145,932	22,565			6,424	
	A 109,969R	14,792	60,674R	8,606	34,667	144,636R	19,194			6,107	
	S 111,885R	14,530	62,998R	8,800	33,039	144,924R	19,815	78	164,817R	6,239	
	O 111,663R	14,355	63,043R	8,484	35,625	147,288R	19,240			6,117	
	N 112,272R	13,758	63,844R	8,999	35,444	147,716R	18,548			6,244	
	D 116,733R	14,821	65,556R	8,495	32,524	149,257R	18,736	131	168,124R	6,406	
2005	J 114,307R	13,362	65,976R	8,354R	32,769	147,076R	17,248			5,909	
	F 117,442R	14,193	66,510R	9,740R	33,908	151,350R	14,336			6,621	
	M 121,286R	14,646	70,118R	9,180R	34,625	155,911R	13,043	161	169,115R	6,856	
	A 122,357R	15,076	71,381R	10,613R	37,268	159,625R	13,039			7,278	
	M 124,941	13,975	74,146	9,893	35,322	160,263	13,661			7,544R	

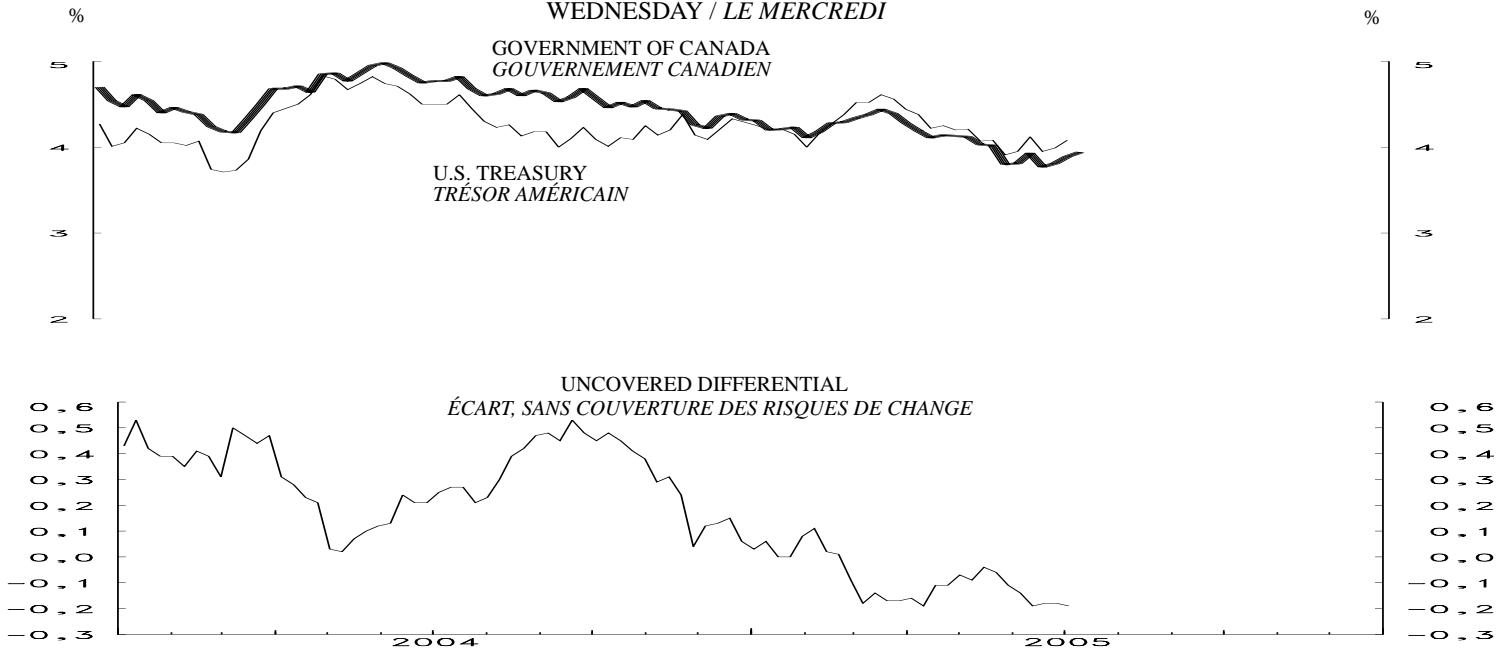
3-MONTH TREASURY BILL RATE AND OVERNIGHT FINANCING COST
 TAUX DES BONS DU TRÉSOR À 3 MOIS ET COÛT DU FINANCEMENT À UN JOUR
 WEDNESDAY - LE MERCREDI



CANADA- U.S. 3-MONTH COMMERCIAL PAPER RATE
 TAUX DU PAPIER COMMERCIAL À 3 MOIS – CANADA ET ÉTATS-UNIS
 WEDNESDAY / LE MERCREDI

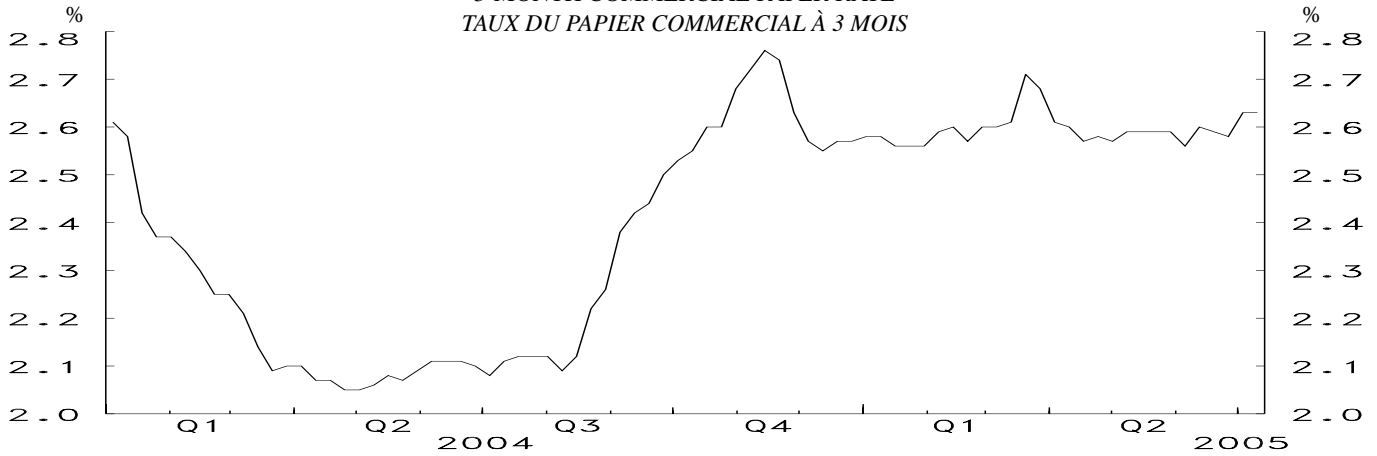


CANADA- U.S. GOVERNMENT 10 YEAR BOND YIELDS
 OBLIGATIONS À 10 ANS DES GOUVERNEMENTS CANADIEN ET AMÉRICAIN
 WEDNESDAY / LE MERCREDI



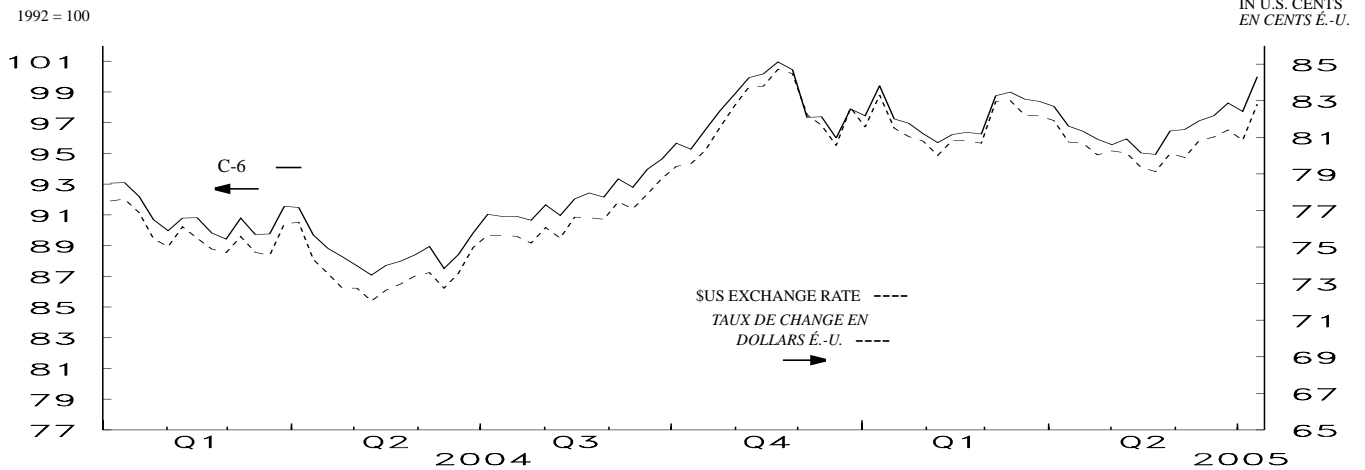
MONETARY CONDITIONS INDEX / INDICE DES CONDITIONS MONÉTAIRES
WEDNESDAY / LE MERCREDI

3-MONTH COMMERCIAL PAPER RATE
TAUX DU PAPIER COMMERCIAL À 3 MOIS

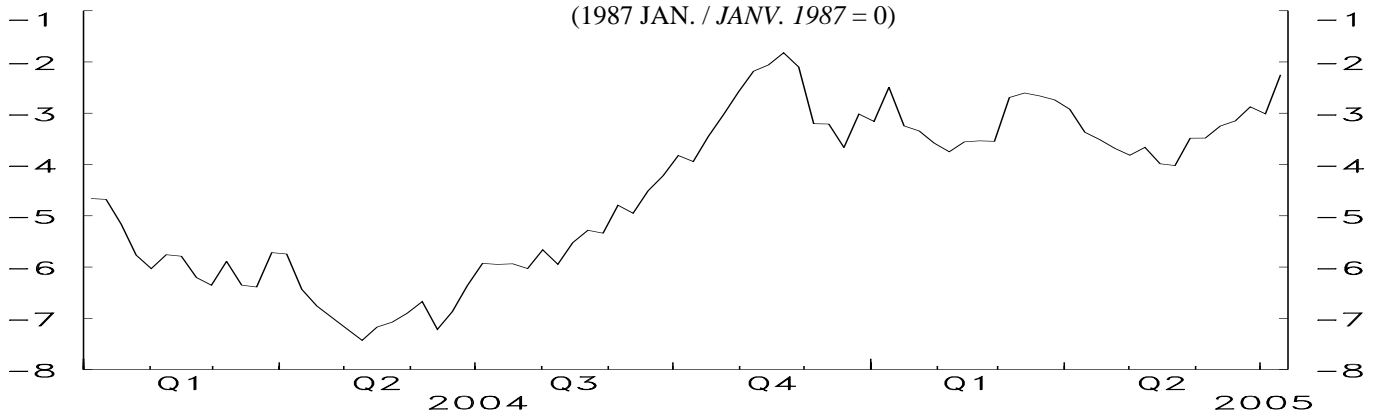


C-6 EXCHANGE RATE INDEX AND \$U.S. EXCHANGE RATE

TAUX DE CHANGE DU DOLLAR CANADIEN PAR RAPPORT AUX MONNAIES COMPOSANT L'INDICE C-6 ET AU DOLLAR É.-U.



MONETARY CONDITIONS INDEX
INDICE DES CONDITIONS MONÉTAIRES
(1987 JAN. / JANV. 1987 = 0)

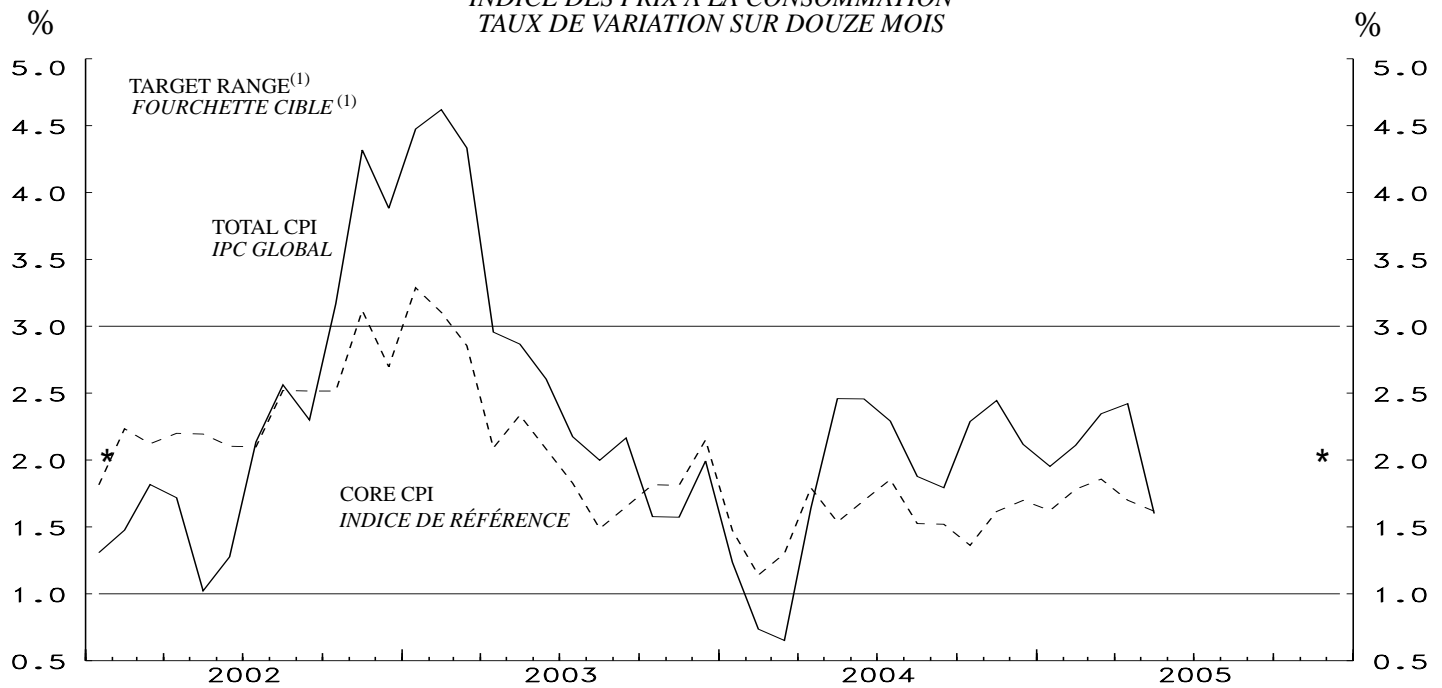


LAST DATA POINT PLOTTED: 13-Jul-05
FIN DE LA PÉRIODE CONSIDÉRÉE: 13-jul-05

NOTE: THE MONETARY CONDITIONS INDEX IS A WEIGHTED SUM OF THE CHANGES IN THE 3-MONTH COMMERCIAL PAPER RATE AND THE C-6 TRADE-WEIGHTED EXCHANGE RATE (SEE TECHNICAL NOTE IN THE WINTER 1998-1999 ISSUE OF THE BANK OF CANADA REVIEW, PAGES 125 AND 126) FROM JANUARY 1987. THE INDEX IS CALCULATED AS THE CHANGE IN THE INTEREST RATE PLUS ONE-THIRD OF THE PERCENTAGE CHANGE IN THE EXCHANGE RATE. THE BANK DOES NOT TRY TO MAINTAIN A PRECISE MCI LEVEL IN THE SHORT RUN. SEE *MONETARY POLICY REPORT*, MAY 1995, P.14.

NOTA : L'INDICE DES CONDITIONS MONÉTAIRES (L'ICM) EST UNE SOMME PONDÉRÉE DES VARIATIONS ENREGISTRÉES DEPUIS JANVIER 1987 PAR LE TAUX DU PAPIER COMMERCIAL À 3 MOIS ET LE TAUX DE CHANGE DU DOLLAR CANADIEN PAR RAPPORT AUX MONNAIES COMPOSANT L'INDICE C-6 (VOIR LA NOTE TECHNIQUE PUBLIÉE DANS LA LIVRAISON DE L'HIVER 1998-1999 DE LA REVUE DE LA BANQUE DU CANADA, PAGES 125 ET 126) PONDÉRÉ EN FONCTION DES ÉCHANGES COMMERCIAUX. ON OBTIENT L'ICM EN ADDITIONNANT LA VARIATION DU TAUX D'INTÉRÊT ET LE TIERS DE LA VARIATION, ÉTABLIE EN POURCENTAGE, DU TAUX DE CHANGE. LA BANQUE NE S'EFFORCE PAS, AU JOUR LE JOUR, DE MAINTENIR L'ICM À UN NIVEAU PRÉCIS. VOIR LE RAPPORT SUR LA POLITIQUE MONÉTAIRE, MAI 1995, P. 15.

CONSUMER PRICE INDEX
YEAR-OVER-YEAR PERCENTAGE CHANGE
INDICE DES PRIX À LA CONSOMMATION
TAUX DE VARIATION SUR DOUZE MOIS



LAST DATA POINT PLOTTED:
 FIN DE LA PÉRIODE CONSIDÉRÉE :

May 05
 mai 05

* Inflation - control target / * Cible de maîtrise de l'inflation

(1) Note: Although the target is expressed in terms of the total CPI, the Bank of Canada bases its policy actions on a core measure of the CPI that excludes the eight most volatile components (fruits, vegetables, gasoline, fuel oil, natural gas, mortgage interest, inter-city transportation and tobacco products) as well as the effect of indirect taxes on the remaining components.

Bien que la cible soit exprimée en fonction de l'IPC global, la Banque du Canada fonde ses décisions de politique monétaire sur un indice de référence qui exclut de l'IPC les huit composantes les plus volatiles (fruits, légumes, essence, mazout, gaz naturel, intérêts hypothécaires, transport interurbain et produits du tabac) ainsi que l'effet des impôts indirects sur les autres composantes.

CONSUMER PRICE INDEX INDICE DES PRIX À LA CONSOMMATION							MONETARY CONDITIONS INDEX INDICE DES CONDITIONS MONÉTAIRES					
Month Mois	Total CPI IPC global		Percentage (y/y) (unadjusted) Taux de variation (a/a) (données non désaisonnalisées)				Wednesday Le mercredi	3-Month prime corporate paper rate Taux du papier de premier choix des sociétés non financières à 3 mois	Canadian dollar index against C-6 currencies Indice C-6 des cours du dollar canadien	Monetary conditions index Indice des conditions monétaires		
	Unadjusted Données non désai- sonnalisées	Seasonally adjusted Données désaisonna- lisées	Total CPI IPC global	Core CPI Indice de référence	Alternative measures of trend inflation Autres mesures de l'inflation tendancielle	CPIXFET IPCHAEI					CPIW IPCP	
	V735319	V18702611					V121812		V121814			
2003	O	122.4	122.5	1.6	1.8	1.8	1.8	2005 M 16	2.61	98.99	-2.61	
	N	122.7	122.8	1.6	1.8	1.8	1.7		23	2.71	98.53	-2.66
	D	122.8	123.2	2.0	2.2	1.5	2.1		30	2.68	98.39	-2.74
2004	J	122.9	123.4	1.2	1.5	1.5	1.5	A 6	2.61	98.06	-2.92	
	F	123.2	123.4	0.7	1.1	1.0	1.2		13	2.60	96.77	-3.37
	M	123.6	123.5	0.7	1.3	1.1	1.2		20	2.57	96.44	-3.51
	A	123.9	123.9	1.6	1.8	1.2	1.7	27	2.58	95.92	-3.69	
	M	125.0	124.6	2.5	1.5	1.2	1.8	M 4	2.57	95.56	-3.82	
	J	125.1	124.8	2.5	1.7	1.4	1.8		11	2.59	95.95	-3.67
	J	125.0	124.8	2.3	1.9	1.4	1.9		18	2.59	95.03	-3.99
	A	124.8	124.7	1.9	1.5	1.0	1.7	25	2.59	94.93	-4.02	
	S	124.9	124.9	1.8	1.5	1.0	1.6	J 1	2.59	96.46	-3.49	
	O	125.2	125.4	2.3	1.4	0.8	1.7		8	2.56	96.56	-3.48
	N	125.7	125.7	2.4	1.6	1.1	1.8		15	2.60	97.12	-3.25
	D	125.4	125.8	2.1	1.7	1.3	1.7	22	2.59	97.44	-3.15	
2005	J	125.3	125.7	2.0	1.6	1.2	1.6	29	2.58	98.28	-2.88	
	F	125.8	125.9	2.1	1.8	1.4	1.7	J 6	2.63	97.73	-3.01	
	M	126.5	126.4	2.3	1.9	1.4	1.9		13	2.63	99.99	-2.25
	A	126.9	126.8	2.4	1.7	1.2	1.8					
	M	127.0	126.6	1.6	1.6	1.2	1.6					

Core CPI: The CPI excluding the eight most volatile components (fruits, vegetables, gasoline, fuel oil, natural gas, mortgage interest, inter-city transportation and tobacco products) as well as the effect of indirect taxes on the remaining components. CANSIM identifier for this series (in level terms) is V36398. / La Banque utilise comme indice de référence l'IPC qui exclut les huit composantes les plus volatiles (fruits, légumes, essence, mazout, gaz naturel, intérêts hypothécaires, transport interurbain et produits du tabac) ainsi que l'effet des impôts indirects sur les autres composantes. Le numéro d'identification de Cansim applicable à cette série (données exprimées en valeur absolue) est le V36398.

CPIXFET: The CPI excluding food, energy and the effect of indirect taxes. / IPCHAEI : IPC hors alimentation, énergie et effet des impôts indirects

CPIW: In this measure, each component of the total CPI is multiplied by an additional weight that is inversely proportional to the component's volatility, so that the more volatile the component the less it influences the overall index. / Dans IPCP, chacune des composantes de l'IPC global est multipliée par une pondération additionnelle qui est inversement proportionnelle à la variabilité de la composante, afin que les plus volatiles d'entre elles influencent moins l'évolution de l'indice global.