



FOR IMMEDIATE RELEASE
POUR PUBLICATION IMMÉDIATE

August 26, 2005
le 26 août 2005

CONTENTS
TABLE DES MATIÈRES

<u>Page</u> <u>Page</u>		<u>Table</u> ¹ <u>Tableau</u> ¹
* 3	Bank of Canada: assets and liabilities / <i>Banque du Canada : actif et passif</i>	B2
* 4, 5	Chartered bank assets / <i>Actif des banques à charte</i>	C1
* 5, 6	Chartered bank liabilities / <i>Passif des banques à charte</i>	C2
* 7	Selected seasonally adjusted series: Chartered bank assets and liabilities <i>Quelques statistiques bancaires désaisonnalisées : Avoirs et engagements des banques à charte</i>	C8
* 7	Positions of Members of the Canadian Payments Association with the Bank of Canada <i>Positions des Membres de l'Association canadienne des paiements à la Banque du Canada</i>	B3
* 7	Bank of Canada buy-back transactions <i>Opérations à réméré de la Banque du Canada</i>	B3
* 8, 9, 10	Financial market statistics / <i>Statistiques du marché financier</i>	F1
* 10	Exchange rates / <i>Cours du change</i>	I1
* 11, 12	Monetary aggregates / <i>Agrégats monétaires</i>	E1
* 13, 14, 15	Credit measures / <i>Mesures du crédit</i>	E2
* 16	Government of Canada securities outstanding / <i>Encours des titres du gouvernement canadien</i>	G4
* 16	Government of Canada deposits / <i>Dépôts du gouvernement canadien</i>	
* 17	Net new securities issues placed in Canada and abroad <i>Émissions nettes de titres placés au Canada et à l'étranger</i>	F4
* 17	Corporate short-term paper outstanding / <i>Encours des effets à court terme des sociétés</i>	F2
* 18, 19	Charts: interest rates, exchange rates and monetary conditions index <i>Graphiques : taux d'intérêt, cours du change et indice des conditions monétaires</i>	
* 20	Consumer Price Index and monetary conditions index <i>Indice des prix à la consommation et indice des conditions monétaires</i>	

The *Weekly Financial Statistics* publication (including a schedule for the release of data) and information on the Bank of Canada are available on the Internet at the Bank of Canada Web site: www.bank-banque-canada.ca. For information on the contents of the *Weekly Financial Statistics* contact Maureen Tootle (613) 782-7333 or wfsmail@bank-banque-canada.ca

On peut consulter le Bulletin hebdomadaire de statistiques financières (y compris le calendrier des dates de publication des données) et obtenir des renseignements sur la Banque du Canada dans Internet (site Web) à l'adresse suivante : www.bank-banque-canada.ca. Pour en savoir plus sur le contenu du Bulletin hebdomadaire de statistiques financières, prière de communiquer avec Maureen Tootle au (613) 782-7333 ou à l'adresse électronique wfsmail@bank-banque-canada.ca

Data in this package are unadjusted unless otherwise stated / À moins d'indication contraire, les données de cette publication n'ont pas été désaisonnalisées.

For all Wednesday series, in the event a holiday falls on a Wednesday, data for the preceding business day will be shown.

Si un jour férié tombe un mercredi, ce sont les séries du jour ouvrable précédent qui sont présentées.

"R" revised / révisé

"E" estimated / estimé

* New information this week. / *Nouvelles données de cette semaine*

(1) Refers to the corresponding *Bank of Canada Banking and Financial Statistics* tables and footnotes. / *Renvoie à la note ou au tableau correspondant dans les Statistiques bancaires et financières de la Banque du Canada.*

Subscriptions or copies of Bank of Canada publications may be obtained from: Publications Distribution Section, Bank of Canada, Communications Services, Ottawa, Ontario, Canada K1A 0G9. Remittances in CANADIAN DOLLARS should be made payable to the Bank of Canada. For further information, please call (613) 782-8248.

Pour s'abonner aux publications de la Banque du Canada ou en obtenir des exemplaires, il suffit de s'adresser au Service de diffusion des publications, Banque du Canada, Services de communication, Ottawa, Ontario, CANADA K1A 0G9. Les paiements doivent être libellés EN DOLLARS CANADIENS et faits à l'ordre de la Banque du Canada. Pour de plus amples renseignements, composer le (613) 782-8248.

Regular subscription		Abonnement ordinaire	
Delivery in Canada by mail or at Bank of Canada Regional Offices	\$55.00	<i>Livraison au Canada par la poste ou aux bureaux régionaux de la Banque du Canada</i>	55,00 \$
Delivery to the United States	\$70.00	<i>Livraison aux États-Unis</i>	70,00 \$
Delivery to all other countries	\$110.00	<i>Livraison dans les autres pays</i>	110,00 \$
Library subscription *		Abonnement pour bibliothèques *	
Delivery in Canada	\$45.00	<i>Livraison au Canada</i>	45,00 \$
Delivery to the United States	\$55.00	<i>Livraison aux États-Unis</i>	55,00 \$
Delivery to all other countries	\$85.00	<i>Livraison dans les autres pays</i>	85,00 \$
Single copies		Achats à l'exemplaire	
Delivered by mail	\$2.00	<i>Livraison par la poste</i>	2,00 \$
Picked up at Bank of Canada Regional Offices	\$1.25	<i>Aux bureaux régionaux de la Banque du Canada</i>	1,25 \$
<ul style="list-style-type: none"> All Canadian orders and subscriptions must add 7% GST and PST where applicable. 		<ul style="list-style-type: none"> <i>Ajouter au montant de tous les abonnements et commandes en provenance du Canada 7 % pour la TPS et la taxe de vente provinciale, s'il y a lieu.</i> 	
<ul style="list-style-type: none"> Back copies of the WEEKLY FINANCIAL STATISTICS will not be available. 		<ul style="list-style-type: none"> <i>Les anciens numéros du BULLETIN ne sont pas disponibles.</i> 	
<ul style="list-style-type: none"> * Rates for Canadian governmental and public libraries and libraries of Canadian and foreign educational institutions. 		<ul style="list-style-type: none"> <i>Tarif pour les bibliothèques des divers ordres de gouvernement au Canada, les bibliothèques publiques et les bibliothèques des établissements d'enseignement canadiens et étrangers.</i> 	

Contents may be reproduced or referred to provided that the Weekly Financial Statistics with its date, is specifically quoted as the source.

Reproduction autorisée à condition que la source—Bulletin hebdomadaire de statistiques financières—et la date soient formellement indiquées.

Average of Wednesdays and Wednesday		BANK OF CANADA: ASSETS AND LIABILITIES (Millions of dollars) ¹ <i>BANQUE DU CANADA : ACTIF ET PASSIF (En millions de dollars)¹</i>										BFS Table B2 SBF Tableau B2
Moyenne mensuelle des mercredis ou données du mercredi		Assets <i>Actif</i>										
		Government of Canada direct and guaranteed securities <i>Titres émis ou garantis par le gouvernement canadien</i>				Advances <i>Avances</i>	Other investments ² <i>Autres placements²</i>	Foreign currency deposits <i>Dépôts en monnaies étrangères</i>	All other assets <i>Autres éléments de l'actif</i>	Total <i>Total</i>		
		Treasury bills (amortized value) <i>Bons du Trésor (valeur après amortissement)</i>	Other <i>Autres</i>		Total					Of which: Held under purchase and resale agreements ³ <i>Dont : Des effets pris en pension³</i>		
			3 years and under <i>3 ans ou moins</i>	Over 3 years <i>Plus de 3 ans</i>								
		V36598 V36612	V36600 V36614	V36601 V36615	V36597 V36611	V36648 V36634	V36602/V36608 V36616/V36621	V36609 V36622	V36649 V36635	V36637 V36623	V36596 V36610	
2005	A	12,590	9,380	21,023	42,992	-	3	261	753	-	44,008	
	M	12,996	9,380	21,259	43,635	1	3	266	886	-	44,789	
	J	14,065	10,452	19,972	44,489	11	38	219	424	-	45,182	
	J	14,309	10,588	20,080	44,977	3	38	222	577	-	45,816	
2005	J	6	14,196	10,588	19,972	12	38	221	527	-	45,554	
		13	14,209	10,588	20,117	-	38	220	560	-	45,732	
		20	14,400	10,587	20,117	-	38	227	594	-	45,962	
		27	14,432	10,587	20,116	-	38	218	626	-	46,018	
	A	3	14,630	10,587	20,116	1	38	219	643	-	46,235	
		10	14,668	10,587	20,116	-	38	219	676	-	46,305	
		17	14,627	10,587	20,332	-	38	215	711	-	46,511	
		24	15,150	10,587	20,332	-	38	214	744	-	47,065	

Changes from the date indicated: / *Variations par rapport à la date indiquée :*

2004	A	25	2,191	1,127	-736	2,583	-	35	-54	-29	-	2,534
2005	A	17	523	-	-	524	-	-	-1	33	-	554

Average of Wednesdays and Wednesday		BANK OF CANADA: ASSETS AND LIABILITIES (Millions of dollars) <i>BANQUE DU CANADA : ACTIF ET PASSIF (En millions de dollars)</i>										continued <i>suite</i>
Moyenne mensuelle des mercredis ou données du mercredi		Liabilities <i>Passif</i>										
		Notes in circulation ⁴ <i>Billets en circulation⁴</i>				Canadian dollar deposits <i>Dépôts en dollars canadiens</i>			Foreign currency liabilities <i>Engagements en monnaies étrangères</i>	All other liabilities <i>Autres éléments du passif</i>	Total <i>Total</i>	
						Government of Canada <i>Gouvernement canadien</i>	Chartered banks <i>Banques à charte</i>	Other members of the Canadian Payments Association <i>Autres membres de l'Association canadienne des paiements</i>	Other <i>Autres</i>			
		V36639 V36625	V36642 V36628	V36643 V36629	V36647 V36633	V36644 V36630	V36645 V36631	V36646 V36632	V36638 V36624			
2005	A	41,510	1,523	46	4	386	128	411	44,008			
	M	42,371	1,463	46	4	365	132	407	44,789			
	J	42,981	1,203	80	8	366	127	418	45,182			
	J	43,417	1,370	42	11	361	130	485	45,816			
2005	J	6	43,546	1,055	35	368	129	393	45,554			
		13	43,317	1,125	41	366	131	743	45,732			
		20	43,175	1,863	47	353	135	386	45,962			
		27	43,632	1,438	44	355	125	419	46,018			
	A	3	44,115	1,187	48	357	128	396	46,235			
		10	43,597	1,750	46	349	129	430	46,305			
		17	43,324	2,275	47	346	124	391	46,511			
		24	43,198	2,922	48	347	124	423	47,065			

Changes from the date indicated: / *Variations par rapport à la date indiquée :*

2004	A	25	1,844	703	-19	-1	-14	-5	26	2,534
2005	A	17	-126	647	1	-1	1	-	32	554

- (1) Net amount of uncompleted securities transactions (excluding SPRA and SRA) with dealers and banks in Canada has a potential cash reserve effect of \$- millions in the latest week. / *Le montant net des opérations sur titres non encore liquidées (à l'exclusion des prises en pension spéciales et des cessions en pension) avec les courtiers en valeurs mobilières et les banques au Canada a une incidence virtuelle de - millions de dollars sur les réserves-encaisse de la dernière semaine.*
- (2) Other investments comprise mainly holdings of U.S. dollar denominated securities and direct purchases of one-month bankers' acceptances. / *Les autres placements comprennent principalement les titres libellés en dollars É.-U. et des achats directs d'acceptations bancaires à un mois.*
- (3) Included in all other assets. Prior to November 10, 1999 included in Government of Canada direct and guaranteed securities. / *Inclus dans Autres éléments de l'actif. Avant le 10 novembre 1999, était inclus dans Titres émis ou garantis par le gouvernement canadien.*
- (4) Includes currency both inside and outside deposit-taking financial institutions. / *Inclut à la fois les billets détenus par les institutions de dépôt et les billets en circulation.*

Monthly Average Moyenne mensuelle		CHARTERED BANK ASSETS (Millions of dollars) <i>ACTIF DES BANQUES À CHARTE (En millions de dollars)</i>							BFS Table C1 <i>SBF Tableau C1</i>	
		Canadian dollar assets <i>Avoirs en dollars canadiens</i>								
		Liquid assets <i>Avoirs de première liquidité</i>								
		Bank of Canada notes and coin <i>Pièces et billets de la Banque du Canada</i>	Bank of Canada deposits <i>Dépôts à la Banque du Canada</i>	Treasury bills (amortized value) <i>Bons du Trésor (valeur amortissement)</i>	Government of Canada direct and guaranteed bonds <i>Obligations émises ou garanties par le gouvernement canadien</i>	Call and short loans <i>Prêts à vue ou à court terme</i>	Holdings of selected short-term assets <i>Divers avoirs à court terme</i>		Total <i>Total</i>	
							Short-term paper <i>Papier à court terme</i>	Other ¹ <i>Autres¹</i>		
		V36690	V36691	V36693	V36695	V36696	V36697	V36702	V36882	V36853
2003	O	3,413	382	29,433	45,538	23,943	407	14,491	16,844	134,451
	N	3,390	195	31,647	45,059	24,020	792	13,839	16,552	135,494
	D	4,029	62	32,374	42,471	26,844	1,236	15,203	17,673	139,891
2004	J	3,616	94	31,426	43,148	27,459	869	13,564	16,819	136,995
	F	3,227	67	31,118	44,057	26,768	995	13,555	16,309	136,096
	M	3,296	63	31,918	45,275	25,846	1,599	13,468	16,918	138,383
	A	3,309	47	32,047	38,706	26,049	1,767	13,214	15,000	130,138
	M	3,445	58	32,810	40,196	25,405	1,936	14,977	15,301	134,128
	J	3,463	73	32,618	38,846	25,536	2,422	16,405	14,512	133,875
	J	3,606	106	30,540	33,076	30,096	2,141	16,570	13,876	130,011
	A	3,584	71	30,470	33,044	29,341	2,694	16,479	14,007	129,690
	S	3,635	63	29,447	32,396	29,404	2,523	16,413	13,895	127,775
	O	3,571	79	28,835	32,809	29,227	2,153	17,473	13,374	127,521
	N	3,567	130	29,592	34,235	30,566	1,369	21,398	14,667	135,525
	D	3,991	73	32,128	34,833	33,055	1,508	21,244	15,165	141,996
2005	J	3,790	89	30,614	28,289	35,741	1,123	16,038	14,855	130,538
	F	3,446	301	30,176	27,484	33,142	1,271	16,232	15,629	127,682
	M	3,622	294	35,191	30,274	34,340	1,086	17,395	16,619	138,821
	A	3,329	163	36,966	28,464	35,024	1,063	17,151	15,848	138,009
	M	3,680	185	35,239	27,929	40,063	1,498	18,124	15,742R	142,461R
	J	3,555	325	33,185	29,329	40,225	2,012	17,786	20,081	146,498
	J	3,724	205	33,690	30,051	37,719	1,786	18,544	20,818	146,536

Monthly Average Moyenne mensuelle		CHARTERED BANK ASSETS (Millions of dollars) <i>ACTIF DES BANQUES À CHARTE (En millions de dollars)</i>							continued <i>suite</i>				
		Canadian dollar assets <i>Avoirs en dollars canadiens</i>											
		Less liquid assets <i>Avoirs de seconde liquidité</i>											
		Non-mortgage loans <i>Prêts non hypothécaires</i>											
		Personal <i>Personnels</i>		Federal government, provinces and municipalities <i>Gouvernement fédéral, provinces et municipalités</i>		To Canadian residents for business purposes <i>À des résidents canadiens à des fins commerciales</i>		To non-residents for business purposes <i>À des non-résidents à des fins commerciales</i>		Total <i>Total</i>			
		Personal loan plans <i>Prêts personnels à tempérament</i>	Credit cards <i>Cartes de crédit</i>	Personal lines of credit <i>Marges de crédit personnelles</i>	Other <i>Autres</i>	Reverse repos <i>Prises en pension</i>	Business loans <i>Prêts aux entreprises</i>	Leasing receivables <i>Créances résultant du crédit-bail</i>	Reverse repos <i>Prises en pension</i>	Business loans <i>Prêts aux entreprises</i>			
		V36867	V36868	V36869	V36870	V36720	V36862	V36863	V36864	V36719	V36859	V36860	V36855
2003	O	38,229	30,922	68,237	19,139	2,463	54,305	122,119	276	4,926	13,988	1,568	355,895
	N	38,114	31,313	69,806	18,744	2,510	53,235	120,626	455	4,860	13,914	2,336	355,457
	D	37,956	33,370	71,011	18,636	2,610	49,948	121,428	429	4,855	14,242	2,193	356,249
2004	J	37,760	33,179	72,081	18,446	2,734	52,918	120,810	577	4,871	14,698	1,893	359,390
	F	37,839	32,226	73,744	18,182	2,817	52,391	121,953	619	4,851	17,243	1,956	363,200
	M	38,402	31,949	76,583	18,310	2,473	53,819	124,024	666	4,878	14,683	1,922	367,043
	A	38,744	32,569	77,836	18,291	2,235	53,554	123,788	710	4,864	17,428	1,871	371,180
	M	38,848	33,068	79,665	18,476	2,197	54,029	124,728	783	4,918	19,299	1,864	377,092
	J	39,524	34,017	81,464	18,341	2,292	51,066	127,488	1,242	4,972	20,662	1,930	381,755
	J	39,630	34,564	83,427	18,183	2,335	54,484	129,966	1,345	5,051	20,698	1,991	390,328
	A	39,876	35,106	85,357	18,063	2,331	59,182	129,136	1,442	5,076	21,032	1,793	396,954
	S	39,685	35,823	87,475	17,843	2,327	57,967	129,615	1,543	5,184	20,721	2,160	398,801
	O	39,938	35,402	89,293	17,777	2,361	58,232	130,864	1,502	5,200	19,017	1,954	400,038
	N	41,965	34,883	90,823	17,820	2,366	62,871	132,753	1,660	5,422	19,391	2,425	410,719
	D	42,227	36,671	92,392	17,929	2,414	69,892	132,445	1,527	5,548	17,017	2,457	418,992
2005	J	41,227	36,967	93,577	18,691	2,540	67,413	131,115	1,472	5,317	14,319	2,274	413,440
	F	41,540	35,967	95,503	18,830	2,565	67,265	134,724	1,309	5,373	17,584	2,468	421,819
	M	42,164	35,350	98,020	19,436	2,559	69,926	138,392	1,387	5,348	19,756	2,404	433,355
	A	42,490	35,385	97,984	19,532	2,451	67,522	137,729	1,461	5,363	19,863	2,664	430,984
	M	42,574	34,948	99,858	19,520	2,369	71,181	135,951R	1,445	5,362	19,574	2,583	433,921R
	J	42,765	35,464	101,714	19,745	2,389	73,418	138,762R	1,384	5,433	19,934	2,753	442,377R
	J	41,366	35,535	103,762	19,812	2,464	74,596	141,172	1,562	5,500	20,477	3,042	447,726

(1) Consists of bankers' acceptances and deposits with other regulated financial institutions.
Représente les acceptations bancaires et les dépôts dans les autres institutions financières réglementées.

Monthly Average Moyenne mensuelle		CHARTERED BANK ASSETS (Millions of dollars) <i>ACTIF DES BANQUES À CHARTE (En millions de dollars)</i>							continued <i>suite</i>		
		Canadian dollar assets <i>Avoirs en dollars canadiens</i>							Total Canadian dollar assets <i>Ensemble des avoirs en dollars canadiens</i>	Net foreign currency assets <i>Avoirs nets en monnaies étrangères</i>	
		Less liquid assets <i>Avoirs de seconde liquidité</i>									
		Mortgages <i>Prêts hypothécaires</i>			Total <i>Total</i>	Canadian securities ¹ <i>Titres canadiens¹</i>		Total <i>Total</i>			
		Residential <i>À l'habitation</i>	Non-residential <i>Sur immeubles non résidentiels</i>	Total <i>Total</i>	Total <i>Total</i>	Provincial and municipal <i>Provinces et municipalités</i>	Corporate <i>Sociétés</i>	Total <i>Total</i>			
		V36724	V36718	V36857	V36723	V36865	V36728	V36725	V36703	V36852	V36686
2003	O	336,807	17,294	354,101	709,996	15,466	88,813	104,279	814,275	1,103,407	-20,604
	N	341,485	17,406	358,891	714,348	15,680	92,571	108,251	822,599	1,121,686	-14,077
	D	340,881	17,404	358,285	714,533	15,224	94,345	109,569	824,102	1,134,517	-13,120
2004	J	340,775	17,367	358,143	717,533	15,089	97,531	112,620	830,152	1,120,310	-14,831
	F	341,860	17,193	359,052	722,253	14,981	96,711	111,692	833,944	1,135,585	-14,122
	M	340,621	17,324	357,945	724,989	16,104	97,559	113,663	838,652	1,144,006	-8,331
	A	342,749	17,425	360,174	731,354	16,237	98,463	114,700	846,054	1,126,369	-8,911
	M	347,299	17,484	364,783	741,875	17,398	95,839	113,237	855,113	1,131,436	-7,428
	J	349,908	17,670	367,578	749,333	17,156	95,882	113,038	862,370	1,144,403	-13,509
	J	353,102	17,946	371,048	761,376	16,802	96,056	112,858	874,234	1,153,324	-15,969
	A	357,713	18,138	375,851	772,804	16,712	97,711	114,423	887,228	1,173,706	-19,631
	S	358,815	18,194	377,009	775,810	16,765	99,120	115,885	891,695	1,182,735	-21,314
	O	361,985	18,042	380,027	780,065	16,724	102,470	119,194	899,259	1,202,406	-18,805
	N	367,536	17,950	385,485	796,204	16,986	105,753	122,739	918,943	1,248,137	-12,397
	D	367,963	18,044	386,007	804,999	17,914	108,528	126,442	931,441	1,265,452	-10,155
2005	J	366,871	18,166	385,037	798,476	18,179	111,522	129,701	928,177	1,227,033	-12,441
	F	368,177	18,255	386,432	808,251	18,643	113,572	132,215	940,466	1,247,893	-9,332
	M	367,170	18,379	385,550	818,905	18,493	119,286	137,779	956,683	1,280,966	-12,751
	A	368,262	18,394	386,656	817,639	18,239	121,628	139,867	957,507	1,265,095	-11,383
	M	372,646	18,196	390,842	824,763 R	18,475	123,830	142,305	967,068 R	1,264,009 R	-8,538 R
	J	375,438	18,316	393,754	836,131 R	19,493	127,872	147,365	983,496 R	1,296,244 R	-9,642 R
	J	380,178	18,579	398,756	846,482	19,733	127,407	147,140	993,623	1,305,080	-11,206

Monthly Average Moyenne mensuelle		CHARTERED BANK LIABILITIES (Millions of dollars) <i>PASSIF DES BANQUES À CHARTE (En millions de dollars)</i>							BFS Table C2 <i>SBF Tableau C2</i>		
		Canadian dollar deposits <i>Dépôts en dollars canadiens</i>									
		Personal savings deposits <i>Dépôts d'épargne des particuliers</i>				Non-personal term and notice deposits <i>Dépôts à terme ou à préavis autres que ceux des particuliers</i>					
		Chequable <i>Transférables par chèque</i>	Non-chequable <i>Non transférables par chèque</i>	Fixed term <i>À terme fixe</i>	Total <i>Total</i>	Total <i>Total</i>	Chequable <i>Transférables par chèque</i>	Non-chequable <i>Non transférables par chèque</i>	Fixed term <i>À terme fixe</i>	Total <i>Total</i>	
			Tax sheltered <i>Abris fiscaux</i>	Other <i>Autres</i>							
		V36815	V36821	V36822	V36824	V36825	V36814	V36827	V36828	V36830	V36826
2003	O	71,331	9,656	55,669	84,504	164,314	385,474	51,261	5,345	143,548	200,154
	N	72,323	9,641	56,596	84,012	164,942	387,514	51,244	5,676	147,400	204,320
	D	72,683	9,699	57,295	83,735	165,471	388,883	52,156	6,079	150,013	208,248
2004	J	72,316	9,966	58,365	83,160	165,946	389,752	51,301	6,303	152,359	209,963
	F	72,314	10,736	59,064	82,906	165,812	390,831	50,069	6,597	155,782	212,448
	M	70,836	12,214	59,805	83,017	164,890	390,762	49,243	6,581	164,485	220,309
	A	73,316	11,921	61,490	82,472	163,508	392,707	50,731	6,816	164,066	221,613
	M	74,976	11,726	63,149	82,014	162,374	394,241	51,268	7,214	167,436	225,919
	J	76,399	12,190	64,341	81,744	162,433	397,107	52,515	7,748	164,055	224,318
	J	76,906	11,807	64,654	81,783	163,552	398,702	52,370	7,709	166,676	226,754
	A	76,855	11,450	65,209	81,729	164,244	399,487	51,955	7,596	171,203	230,754
	S	76,347	11,718	65,057	81,542	164,674	399,337	52,644	7,569	176,794	237,007
	O	76,378	11,786	64,947	81,397	165,385	399,893	52,498	7,579	181,444	241,522
	N	76,121	11,942	65,432	81,352	166,797	401,644	52,847	7,633	188,901	249,381
	D	76,791	11,968	65,897	81,079	168,149	403,885	55,509	7,716	194,797	258,022
2005	J	76,648	12,190	66,695	80,706	168,676	404,916	54,034	8,018	191,873	253,924
	F	75,973	12,980	66,927	80,822	169,336	406,037	53,250	8,146	207,375	268,770
	M	74,483	14,148	66,417	81,350	169,450	405,848	52,715	8,077	215,859	276,652
	A	76,705	13,296	67,194	81,244	169,833	408,273	53,948	8,316	213,907	276,171
	M	77,755	12,677	67,803	81,079	169,771	409,086	54,865	8,654	217,925	281,444
	J	78,181	12,524	68,352	80,762	170,040	409,860	55,892	8,681	226,318	290,891
	J	79,203	12,389	68,612	80,518	170,078	410,800	53,724	8,631	230,030	292,385

(1) Excludes short-term paper. / À l'exclusion du papier à court terme.

Monthly Average Moyenne mensuelle		CHARTERED BANK LIABILITIES (Millions of dollars) PASSIF DES BANQUES À CHARTE (En millions de dollars)								continued suite	
		Canadian dollar deposits Dépôts en dollars canadiens									
		Demand (less private sector float) Dépôts à vue (moins effets du secteur privé en compensation)	Total deposits held by general public Ensemble des dépôts du public	Government of Canada deposits Dépôts du gouvernement canadien	Total (less private sector float) Total (moins effets du secteur privé en compensation)	Estimated net private sector float Solde des effets du secteur privé en compensation (estimations)	Gross deposits Montant brut des dépôts	Total Canadian dollar float Ensemble des effets en dollars canadiens en compensation	Bankers' acceptances outstanding Acceptations bancaires en circulation	Subordinated debt payable in Canadian dollars Dette subordonnée payable en dollars canadiens	
		V36831	V36813	V36811	V36812	V36810	V36809	V36808	V36730	V36856	V36871
2003	O	107,213	692,841	2,176	1,966	695,017	594	695,611	594	38,109	19,129
	N	109,164	700,998	2,521	2,318	703,519	1,106	704,625	1,106	37,556	20,038
	D	113,345	710,477	2,208	1,986	712,684	1,116	713,801	1,116	35,644	20,644
2004	J	109,008	708,723	2,328	2,114	711,051	4,265	715,316	4,265	34,745	20,611
	F	110,844	714,122	2,576	2,347	716,698	3,779	720,477	3,779	34,605	20,771
	M	111,843	722,914	2,479	2,283	725,393	2,783	728,177	2,783	35,519	20,536
	A	114,640	728,960	2,239	1,989	731,200	3,218	734,418	3,218	36,577	21,085
	M	118,623	738,783	2,547	2,320	741,330	1,311	742,641	1,311	35,148	22,090
	J	124,227	745,652	1,925	1,697	747,577	-2,728	744,849	-2,728	36,909	22,119
	J	124,913	750,369	2,298	2,114	752,667	-3,432	749,235	-3,432	36,383	22,238
	A	123,212	753,453	2,432	2,222	755,885	-2,408	753,477	-2,408	36,798	22,241
	S	124,232	760,576	2,371	2,147	762,947	-4,076	758,871	-4,076	36,137	22,512
	O	128,295	769,710	2,661	2,441	772,371	-6,053	766,318	-6,053	35,922	22,398
	N	125,587	776,612	2,615	2,441	779,227	-1,603	777,624	-1,603	36,854	22,064
	D	129,132	791,039	2,477	2,251	793,516	1,463	794,979	1,463	35,550	22,337
2005	J	127,979	786,819	2,279	2,041	789,098	610	789,708	610	34,269	23,474
	F	129,537	804,345	2,489	2,230	806,834	-821	806,014	-821	34,896	23,669
	M	127,838	810,338	2,931	2,620	813,268	632	813,901	632	35,666	23,558
	A	133,994	818,438	2,803	2,417	821,240	-1,476	819,765	-1,476	37,038	23,343
	M	134,152	824,682	2,748	2,467	827,430	-521	826,909	-521	37,238	23,364
	J	136,750	837,500	2,242	1,992	839,743	-299	839,443	-299	37,463	23,009
	J	134,597	837,782	2,216	1,945	839,998	2,139	842,137	2,139	38,206	23,607

Monthly Average Moyenne mensuelle		CHARTERED BANK LIABILITIES (Millions of dollars) PASSIF DES BANQUES À CHARTE (En millions de dollars)				continued suite		CHARTERED BANK FOREIGN CURRENCY ITEMS (Millions of dollars) EFFETS EN MONNAIES ÉTRANGÈRES DES BANQUES À CHARTE (En millions de dollars)					
		Gross demand deposits Dépôts à vue (montant brut)						Net foreign currency business with Canadian residents Opérations en monnaies étrangères avec des résidents canadiens					
		Personal chequing Comptes de chèques personnels	Other Autres	Total Total	Total Total	Net foreign currency assets Avoirs nets en monnaies étrangères	Securities Titres	Loans Prêts	Deposits Dépôts	Deposits of banks Dépôts des banques	Other Autres	Total Total	
		V36844	V36845	V36843	V36843	V36686	V36846	V36877	V36878	V36875	V36876	V36872	
2003	O	31,078	76,729	107,807	107,807	-20,604	20,590	17,878	873	3,014	72,310	75,324	
	N	31,505	78,765	110,269	110,269	-14,077	21,973	16,763	909	2,658	75,597	78,255	
	D	31,913	82,549	114,462	114,462	-13,120	22,943	19,063	3,044	3,243	75,414	78,656	
2004	J	32,119	81,154	113,273	113,273	-14,831	25,038	20,220	3,944	3,223	75,464	78,687	
	F	33,037	81,586	114,623	114,623	-14,122	26,347	19,594	2,949	3,683	74,321	78,004	
	M	33,409	81,218	114,627	114,627	-8,331	25,655	19,529	2,535	3,513	72,886	76,399	
	A	33,985	83,872	117,858	117,858	-8,911	27,743	20,059	2,189	4,219	75,049	79,268	
	M	34,403	85,532	119,934	119,934	-7,428	29,627	21,493	1,816	3,544	77,422	80,967	
	J	34,576	86,923	121,499	121,499	-13,509	28,534	22,187	1,859	3,689	78,091	81,780	
	J	34,816	86,664	121,480	121,480	-15,969	27,942	21,787	2,053	3,394	77,032	80,426	
	A	34,865	85,939	120,804	120,804	-19,631	26,333	22,067	2,505	3,321	79,424	82,745	
	S	34,362	85,795	120,156	120,156	-21,314	26,239	20,946	2,251	3,456	77,992	81,448	
	O	35,181	87,061	122,242	122,242	-18,805	26,498	20,252	2,040	3,533	79,003	82,536	
	N	35,504	88,479	123,984	123,984	-12,397	29,525	19,504	2,207	3,688	78,485	82,173	
	D	37,106	93,489	130,594	130,594	-10,155	31,914	21,005	2,219	4,282	80,029	84,311	
2005	J	37,144	91,445	128,589	128,589	-12,441	29,847	22,483	2,330	4,070	78,160	82,230	
	F	37,923	90,793	128,716	128,716	-9,332	29,645	21,884	2,436	4,210	75,798	80,008	
	M	38,216	90,255	128,470	128,470	-12,751	28,778	20,393	2,346	3,643	74,576	78,219	
	A	38,960	93,559	132,519	132,519	-11,383	27,112	20,472	1,883	4,592	77,986	82,578	
	M	38,661	94,970	133,631	133,631	-8,538R	26,343	20,507R	1,554	5,112	77,167	82,279	
	J	39,450	97,000	136,451	136,451	-9,642R	26,462	19,873R	1,878	5,034	77,035	82,069	
	J	40,162	96,574	136,736	136,736	-11,206	25,628	20,185	2,206	4,708	79,133	83,841	

Monthly Average Moyenne mensuelle	SELECTED SEASONALLY ADJUSTED SERIES: CHARTERED BANK ASSETS AND LIABILITIES (Millions of dollars) <i>QUELQUES STATISTIQUES BANCAIRES DÉSÉASONNALISÉES : AVOIRS ET ENGAGEMENTS DES BANQUES À CHARTE (En millions de dollars)</i>										RBF Table C8 SBF Tableau C8	
	Canadian dollar assets <i>Avoirs en dollars canadiens</i>							Canadian dollar deposits <i>Dépôts en dollars canadiens</i>				
	Total ¹	Less liquid assets ¹	General loans ¹	Total personal loans	Business loans ¹	Residential mortgages ¹	Bankers' acceptances	Net demand deposits à vue nets	Personal savings Total	of which: <i>Dépôts d'épargne des particuliers</i>		Non-personal notice deposits à préavis autres que ceux des particuliers
	<i>Total¹</i>	<i>Avoirs de seconde liquidité¹</i>	<i>Prêts généraux¹</i>	<i>Ensemble des prêts personnels</i>	<i>Prêts aux entreprises¹</i>	<i>Prêts hypothé- caires à l'habita- tion¹</i>	<i>Acceptations bancaires</i>		<i>Ensemble</i>	<i>Dont :</i>	<i>Notice À préavis</i>	<i>Term¹ À terme fixe¹</i>
V37133	V37112	V37154	V37119	V37120	V37130	V37140	V37115	V37104	V37134	V37135	V37136	
2003 O	1,103,407	814,275	348,506	156,694	191,980	336,807	37,612	104,671	387,000	137,878	248,818	56,068
N	1,121,686	822,599	348,087	158,352	190,110	341,485	36,942	107,337	387,911	139,154	248,954	56,214
D	1,134,517	824,102	348,783	160,546	187,810	340,881	36,378	109,849	388,734	139,910	249,206	56,269
2004 J	1,120,310	830,152	351,785	161,864	190,318	340,775	35,750	109,870	390,101	141,132	249,106	57,237
F	1,135,585	833,944	355,533	163,322	193,543	341,860	34,569	112,949	390,786	142,043	248,718	57,775
M	1,144,006	838,652	359,693	164,842	194,449	340,621	34,956	115,266	390,780	144,334	247,908	57,839
A	1,126,369	846,054	364,081	167,573	196,641	342,749	35,767	117,246	391,484	146,331	245,980	58,752
M	1,131,436	855,113	369,977	170,322	199,920	347,299	35,168	120,189	393,484	148,730	244,389	59,565
J	1,144,403	862,370	374,492	172,815	201,145	349,908	37,514	124,914	396,058	150,938	244,178	59,841
J	1,153,324	874,234	382,942	175,556	207,139	353,102	37,191	122,302	398,645	152,635	245,335	59,628
A	1,173,706	887,228	389,546	178,127	211,143	357,713	36,419	122,965	399,244	152,837	245,973	59,284
S	1,182,735	891,695	391,290	179,931	210,463	358,815	35,853	123,250	400,407	153,450	246,216	59,457
O	1,202,406	899,259	392,477	182,634	210,067	361,985	35,461	125,186	401,376	154,260	246,782	59,577
N	1,248,137	918,943	402,931	185,893	217,440	367,536	36,235	123,922	402,117	154,301	248,149	59,799
D	1,265,452	931,441	411,031	188,526	221,811	367,963	36,328	125,629	403,760	155,164	249,229	61,155
2005 J	1,227,033	928,177	405,583	190,947	215,121	366,871	35,294	129,070	405,292	156,255	249,382	61,634
F	1,247,893	940,466	413,881	193,466	222,041	368,177	34,879	132,281	406,039	156,001	250,158	62,616
M	1,280,966	956,683	425,448	194,559	230,479	367,170	35,128	132,008	405,965	156,798	250,800	63,041
A	1,265,095	957,507	423,170	195,584	227,779	368,262	36,197	137,264	407,114	156,818	251,078	63,547
M	1,264,009R	967,068R	426,189R	197,212	229,289R	372,646	37,271	135,644	408,368	156,975	250,851	64,656
J	1,296,244R	983,496R	434,554R	199,118	234,867R	375,438	38,084	137,371	408,741	156,927	250,802	64,063
J	1,305,080	993,623	439,762	200,150	239,287	380,178	39,081	131,406	410,703	159,236	250,597	61,864

Monthly and weekly averages of daily data Moyenne mensuelle ou hebdo- madaire des données quotidiennes	BANK OF CANADA (Millions of dollars) <i>BANQUE DU CANADA (En millions de dollars)</i>							RBF Table B3 SBF Tableau B3
	Positions of members of the Canadian Payments Association with the Bank of Canada <i>Positions des membres de l'Association canadienne des paiements à la Banque du Canada</i>				Bank of Canada buyback transactions with primary dealers <i>Opérations à réméré de la Banque du Canada avec les négociants principaux</i>			
	Total overdraft loans	Total positive balances ²	Special deposit accounts		Special purchase and resale agreements <i>Prises en pension spéciales</i>	Sale and repurchase agreements <i>Cessions en pension</i>		
	<i>Total des prêts pour découvert</i>	<i>Total des soldes crédateurs²</i>	<i>Comptes spéciaux de dépôt</i>		<i>Amount Montant</i>	<i>Number of days transacted Nombre de jours</i>	<i>Amount Montant</i>	<i>Number of days transacted Nombre de jours</i>
V122662	V122669	V122671		V122677	V122678	V122679	V122664	
V122672	V122674	V122676		V122665	V122666	V122667	V122668	
2005 A	1	64	-	-	-	-	-	
M	7	69	-	16	1	-	-	
J	3	72	-	18	1	-	-	
J	5	63	-	-	-	16	1	
2005 J 1	34	140	-	69	1	-	-	
8	-	50	-	-	-	-	-	
15	10	60	-	-	-	-	-	
22	1	50	-	-	-	-	-	
29	4	64	-	-	-	-	-	
J 6	3	128	-	100	1	-	-	
13	-	42	-	-	-	64	1	
20	2	52	-	-	-	-	-	
27	-	50	-	-	-	-	-	
A 3	5	111	-	-	-	-	-	
10	1	51	-	-	-	-	-	
17	14	64	-	-	-	-	-	
24	-	50	-	-	-	-	-	

(1) Unadjusted because it does not show stable seasonality / Ces données ne présentant pas de variations saisonnières stables, elles ne sont pas désaisonnalisées

(2) Excludes special deposit accounts. / Ne comprend pas les comptes spéciaux de dépôt.

FINANCIAL MARKET STATISTICS
STATISTIQUES DU MARCHÉ FINANCIER

Effective date (year, month, day) Date d'entrée en vigueur (année, mois, jour)	Bank Rate Taux officiel d'escompte	Operating band Fourchette opérationnelle		Target overnight rate Taux cible du financement à un jour	Wednesday Le mercredi	Chartered bank administered interest rates Taux d'intérêt administrés des banques à charte									
		Low Bas	High Haut			Prime business Taux de base des prêts aux entreprises	Conventional mortgage Prêts hypothécaires ordinaires		Non-chequable savings deposits Dépôts d'épargne non transférables par chèque	Daily interest savings (balances over \$100,000) Comptes d'épargne à intérêt quotidien (soldes supérieurs à 100 000 \$)	5-year personal fixed term Dépôts à 5 ans des particuliers	Guaranteed investment certificates Certificats de placement garantis			
							1 year À 1 an	5 year À 5 ans				1 year À 1 an	5 year À 5 ans		
	V39078	V39076	V39077	V39079		V121796	V121763	V121764	V121766	V121776	V121765	V121771	V121773		
2002 1 15	2.25	1.75	2.25	2.00	2005 M 18	4.25	4.90	6.05	0.05	0.75	2.53	1.48	2.78		
					25	4.25	4.85	5.95	0.05	0.75	2.53	1.48	2.78		
4 16	2.50	2.00	2.50	2.25	J 1	4.25	4.85	5.85	0.05	0.75	2.43	1.38	2.68		
					8	4.25	4.75	5.70	0.05	0.75	2.43	1.38	2.68		
6 04	2.75	2.25	2.75	2.50	15	4.25	4.75	5.70	0.05	0.75	2.43	1.38	2.68		
					22	4.25	4.75	5.70	0.05	0.75	2.43	1.38	2.68		
7 16	3.00	2.50	3.00	2.75	29	4.25	4.75	5.70	0.05	0.75	2.23	1.28	2.48		
2003 3 04	3.25	2.75	3.25	3.00	J 6	4.25	4.75	5.70	0.05	0.75	2.23	1.28	2.48		
					13	4.25	4.75	5.70	0.05	0.75	2.23	1.28	2.48		
4 15	3.50	3.00	3.50	3.25	20	4.25	4.90	5.80	0.05	0.75	2.23	1.28	2.48		
					27	4.25	4.90	5.80	0.05	0.75	2.23	1.28	2.48		
7 15	3.25	2.75	3.25	3.00	A 3	4.25	4.90	5.80	0.05	0.75	2.23	1.28	2.48		
					10	4.25	4.90	5.80	0.05	0.75	2.23	1.28	2.48		
9 03	3.00	2.50	3.00	2.75	17	4.25	5.00	5.90	0.05	0.75	2.23	1.28	2.48		
					24	4.25	5.00	5.80	0.05	0.75	2.23	1.28	2.48		
2004 1 20	2.75	2.25	2.75	2.50											
3 02	2.50	2.00	2.50	2.25											
4 13	2.25	1.75	2.25	2.00											
9 08	2.50	2.00	2.50	2.25											
10 19	2.75	2.25	2.75	2.50											

FINANCIAL MARKET STATISTICS
STATISTIQUES DU MARCHÉ FINANCIERcontinued
suite

Wednesday and latest week Le mercredi et la dernière semaine	Treasury bills Bons du Trésor				Selected Government of Canada benchmark bond yields Quelques rendements d'obligations types du gouvernement canadien							Government of Canada marketable bonds, average yield Rendements moyens des obligations négociables du gouvernement canadien			
	1 month À 1 mois	3 month À 3 mois	6 month À 6 mois	1 year À 1 an	2 year À 2 ans	3 year À 3 ans	5 year À 5 ans	7 year À 7 ans	10 year À 10 ans	long-term À long terme	Real Return Bonds, long-term Obligations à long terme à rendement réel	1-3 year De 1 à 3 ans	3-5 year De 3 à 5 ans	5-10 year De 5 à 10 ans	Over 10 years De plus de 10 ans
	V121777 V39063	V121778 V39065	V121779 V39066	V121780 V39067	V121786 V39051	V121787 V39052	V121788 V39053	V121789 V39054	V121790 V39055	V121791 V39056	V121808 V39057	V121755 V39059	V121756 V39060	V121757 V39061	V121758 V39062
2005 M 18	2.38	2.46	2.58	2.80	3.01	3.21	3.45	3.75	4.03	4.46	1.84	2.91	3.33	3.82	4.41
	25	2.39	2.46	2.58	2.81	3.00	3.20	3.44	3.74	4.02	1.86	2.91	3.32	3.81	4.41
J 1	2.37	2.43	2.52	2.66	2.78	2.95	3.19	3.49	3.80	4.28	1.79	2.71	3.07	3.57	4.21
	8	2.36	2.43	2.52	2.66	2.81	2.98	3.20	3.50	3.81	1.80	2.78	3.17	3.66	4.28
	15	2.36	2.46	2.58	2.79	2.94	3.12	3.33	3.62	3.93	1.89	2.92	3.30	3.78	4.38
	22	2.34	2.44	2.54	2.72	2.80	2.95	3.16	3.46	3.77	1.83	2.78	3.13	3.62	4.24
	29	2.33	2.48	2.57	2.74	2.86	3.00	3.20	3.49	3.81	1.87	2.83	3.17	3.65	4.27
J 6	2.40	2.52	2.61	2.86	2.97	3.12	3.32	3.59	3.89	4.32	1.90	2.95	3.29	3.74	4.32
	13	2.40	2.56	2.74	2.99	3.07	3.21	3.40	3.66	3.94	1.92	3.05	3.38	3.80	4.35
	20	2.38	2.55	2.73	2.95	3.05	3.19	3.38	3.64	3.92	1.93	3.03	3.36	3.78	4.31
	27	2.36	2.59	2.73	2.96	3.04	3.17	3.37	3.63	3.91	1.93	3.02	3.35	3.77	4.31
A 3	2.32	2.59	2.74	2.97	3.07	3.19	3.39	3.64	3.93	4.32	1.90	3.05	3.36	3.78	4.31
	10	2.35	2.65	2.82	3.09	3.17	3.31	3.51	3.76	4.04	1.93	3.14	3.49	3.90	4.40
	17	2.43	2.68	2.83	3.08	3.14	3.24	3.42	3.76	3.96	1.82	3.12	3.39	3.78	4.28
	24	2.48	2.76	2.88	3.11	3.11	3.20	3.35	3.67	3.87	1.76	3.10	3.33	3.69	4.19
2005 A 18	2.46	2.69	2.83	3.07	3.10	3.21	3.38	3.71	3.92	4.25	1.80	3.09	3.36	3.74	4.24
	19	2.47	2.70	2.84	3.10	3.13	3.22	3.38	3.71	3.91	1.79	3.11	3.36	3.73	4.22
	22	2.48	2.73	2.86	3.13	3.16	3.25	3.41	3.72	3.92	1.79	3.14	3.39	3.75	4.24
	23	2.48	2.76	2.90	3.15	3.15	3.24	3.40	3.71	3.91	1.77	3.14	3.38	3.74	4.22
	24	2.48	2.76	2.88	3.11	3.11	3.20	3.35	3.67	3.87	1.76	3.10	3.33	3.69	4.19

FINANCIAL MARKET STATISTICS
STATISTIQUES DU MARCHÉ FINANCIER

continued
suite

Wednesday and latest week <i>Le mercredi et la dernière semaine</i>	Bankers' acceptances <i>Acceptations bancaires</i>				Prime corporate paper rate <i>Taux du papier de premier choix des sociétés non financières</i>		Tuesday (effective date in brackets) <i>Le mardi (date d'entrée en vigueur entre parenthèses)</i>	Treasury bill auction <i>Adjudication de bons du Trésor</i>			Amount auctioned <i>Montant adjudgé</i>			Amount maturing <i>Montant arrivant à échéance</i>	
	1 month <i>À 1 mois</i>		3 month <i>À 3 mois</i>		1 month <i>À 1 mois</i>	3 month <i>À 3 mois</i>		Average yields <i>Rendement moyen</i>	3 month <i>À 3 mois</i>	6 month <i>À 6 mois</i>	1 year <i>À 1 an</i>	3 month <i>À 3 mois</i>	6 month <i>À 6 mois</i>		1 year <i>À 1 an</i>
	V121750 V39068	V121775 V39071	V121809 V39072	V121812 V39074	V121799	V121800		V121801	V121802	V121803	V121804	V121805			
2005 M 18	2.53	2.60	2.53	2.59	2005 M 17	2.458	2.570	2.784	5,600	2,200	2,200	9,900			
25	2.53	2.59	2.53	2.59	24										
					31	2.451	2.549	2.743	5,600	2,200	2,200	10,200			
J 1	2.54	2.58	2.53	2.59	J 7										
8	2.54	2.58	2.52	2.56	14	2.459	2.574	2.780	5,000	2,000	2,000	10,800			
15	2.54	2.59	2.54	2.60	21										
22	2.53	2.59	2.55	2.59	28	2.473	2.566	2.744	5,900	2,300	2,300	9,900			
29	2.53	2.59	2.52	2.58											
J 6	2.55	2.61	2.54	2.63	J 5										
13	2.54	2.63	2.53	2.63	12	2.563	2.738	2.989	5,900	2,300	2,300	9,800			
20	2.54	2.65	2.54	2.63	19										
27	2.53	2.66	2.54	2.64	26	2.581	2.714	2.914	5,900	2,300	2,300	9,100			
A 3	2.54	2.68	2.55	2.66	A 2										
10	2.54	2.74	2.56	2.74	9	2.634	2.827	3.086	5,300	2,100	2,100	8,900			
17	2.60	2.79	2.60	2.80	16										
24	2.63	2.84	2.65	2.82	23	2.758	2.897	3.151	5,300	2,100	2,100	10,600			
2005 A 18	2.61	2.81	2.60	2.80											
19	2.62	2.83	2.63	2.82											
22	2.64	2.82	2.65	2.82											
23	2.65	2.81	2.65	2.82											
24	2.63	2.84	2.65	2.82											

Effective 16 September 1997, the weekly issuance pattern of treasury bills was replaced by a 2-week cycle and the maturity of 3-month treasury bills was lengthened by 7 days. Since 19 March 1998 (after a transition phase of six months), the maturity pattern follows a 2-week cycle.
Le 16 septembre 1997, le calendrier hebdomadaire des adjudications de bons du Trésor du gouvernement du Canada a été remplacé par un cycle de deux semaines et l'échéance des bons du Trésor à trois mois à été prolongée de sept jours. Depuis le 19 mars 1998 (après une période de transition de six mois), le calendrier des échéances suit également un cycle de deux semaines.

FINANCIAL MARKET STATISTICS
STATISTIQUES DU MARCHÉ FINANCIER

continued
suite

Wednesday <i>Le mercredi</i>	Other bonds: Average weighted yield (Scotia Capital Inc.) <i>Rendements moyens pondérés des obligations d'autres émetteurs (Scotia Capital Inc.)</i>				Selected U.S. dollar interest rates <i>Quelques taux d'intérêt pratiqués aux États-Unis</i>				Forward premium or discount (-) U.S. dollars in Canada <i>Report ou déport (-) sur le dollar É.-U. au Canada</i>							
	Provincials <i>Provinces</i>		All corporates <i>Ensemble des sociétés</i>		Federal funds rate <i>Taux des fonds fédéraux</i>		Prime rate charged by banks <i>Taux de base des prêts bancaires</i>		Commercial paper (taux corrigés) <i>Papier commercial (taux corrigés)</i>		U.S. Treasuries constant maturity <i>Obligations du Trésor américain à échéance fixe</i>		1 month <i>À 1 mois</i>		3 month <i>À 3 mois</i>	
	Mid-term <i>À moyen terme</i>	Long-term <i>À long terme</i>	Mid-term <i>À moyen terme</i>	Long-term <i>À long terme</i>	V121792	V121759	V121762	V121761	V121821	V121820	V121822	V121823	V121826	V4429275	V121793	V121807
2005 M 18	4.08	4.90	4.42	5.46	3.01	6.00	3.00	3.14	3.77	4.07	-0.58	-0.68				
25	4.08	4.89	4.41	5.46	3.01	6.00	3.02	3.17	3.81	4.08	-0.58	-0.67				
J 1	3.83	4.69	4.16	5.24	3.02	6.00	3.02	3.24	3.63	3.91	-0.58	-0.75				
8	3.86	4.73	4.19	5.23	2.98	6.00	3.06	3.28	3.73	3.95	-0.58	-0.75				
15	3.97	4.81	4.32	5.34	3.02	6.00	3.15	3.33	3.90	4.12	-0.69	-0.79				
22	3.80	4.66	4.14	5.18	2.98	6.00	3.21	3.36	3.72	3.95	-0.79	-0.85				
29	3.83	4.69	4.17	5.20	3.11	6.00	3.26	3.40	3.77	3.99	-0.79	-0.89				
J 6	3.91	4.73	4.28	5.29	3.29	6.25	3.25	3.40	3.86	4.08	-0.79	-0.92				
13	3.97	4.75	4.32	5.30	3.22	6.25	3.28	3.50	3.96	4.17	-0.91	-0.94				
20	3.96	4.72	4.31	5.26	3.26	6.25	3.35	3.53	3.99	4.17	-0.90	-0.96				
27	3.94	4.72	4.29	5.25	3.26	6.25	3.39	3.58	4.09	4.27	-0.98	-0.98				
A 3	3.96	4.72	4.31	5.25	3.29	6.25	3.44	3.63	4.13	4.30	-1.10	-1.00				
10	4.07	4.80	4.41	5.33	3.48	6.50	3.50	3.69	4.24	4.40	-1.11	-1.07				
17	3.95	4.70	4.28	5.20	3.54	6.50	3.52	3.70	4.15	4.28	-1.00	-1.00				
24	3.86	4.60	4.19	5.11							-1.02	-1.06				

Month, week ending Mois ou semaine se terminant à la date indiquée	EXCHANGE RATES COURS DU CHANGE										BFS Table I1 SBF Tableau I1		
	U.S. dollar Dollar É.-U.				Canadian dollar Dollar canadien		Other currencies Autres monnaies				Canadian dollar index against C-6 currencies Indice C-6 des cours du dollar canadien 1992 = 100		
	Canadian dollars per unit En dollars canadiens par unité			Canadian cents per unit En cents canadiens par unité		Average of noon spot rates Moyenne des cours du comptant à midi							
	Spot rates Cours du comptant			3-month forward spread Report ou déport (-) à 3 mois		Canadian dollars per unit En dollars canadiens par unité							
	High Haut	Low Bas	Closing Clôture	Average noon Moyenne à midi	Closing Clôture	Average noon Moyenne à midi	Spot rates Cours du comptant	EMU ¹	British pound Euro	Swiss franc Livres sterling	Japanese yen Franc suisse Yen japonais		
	V37433	V37434	V37432	V37426				V121742	V37430	V37429	V37456	V37451	
2005 A	1.2618	1.2065	1.2585	1.2360	-0.18	-0.15	0.7946	1.5997	2.3436	1.0340	0.011531	96.82	
M	1.2734	1.2367	1.2552	1.2555	-0.23	-0.20	0.7967	1.5934	2.3294	1.0312	0.011777	95.45	
J	1.2589	1.2235	1.2254	1.2402	-0.28	-0.25	0.8161	1.5076	2.2543	0.9794	0.011405	97.06	
J	1.2463	1.2023	1.2241	1.2227	-0.31	-0.29	0.8169	1.4714	2.1398	0.9441	0.010921	98.76	
2005 J	6	1.2463	1.2238	1.2371	1.2363	-0.28	-0.28	0.8083	1.4784	2.1843	0.9520	0.011082	97.67
	13	1.2375	1.2023	1.2075	1.2146	-0.28	-0.28	0.8282	1.4629	2.1292	0.9409	0.010862	99.40
	20	1.2246	1.2024	1.2215	1.2167	-0.29	-0.29	0.8187	1.4660	2.1244	0.9389	0.010816	99.26
	27	1.2425	1.2115	1.2366	1.2237	-0.30	-0.30	0.8087	1.4741	2.1330	0.9440	0.010968	98.66
A	3	1.2380	1.2066	1.2160	1.2213	-0.30	-0.30	0.8224	1.4897	2.1578	0.9557	0.010930	98.75
	10	1.2243	1.2093	1.2104	1.2139	-0.32	-0.31	0.8262	1.4994	2.1648	0.9622	0.010879	99.23
	17	1.2137	1.1924	1.2131	1.2000	-0.30	-0.26	0.8243	1.4843	2.1713	0.9568	0.010946	100.25
	24	1.2212	1.1895	1.1913	1.2061	-0.31	-0.31	0.8394	1.4718	2.1679	0.9488	0.010939	99.88

Latest week: / Dernière semaine :

2005 A	18	1.2212	1.2148	1.2185	1.2182	-0.31	-0.31	0.8207	1.4832	2.1862	0.9586	0.011019	98.91
	19	1.2193	1.2095	1.2116	1.2139	-0.31	-0.31	0.8254	1.4753	2.1777	0.9521	0.010970	99.28
	22	1.2085	1.2016	1.2022	1.2041	-0.31	-0.31	0.8318	1.4729	2.1697	0.9484	0.010969	100.00
	23	1.2030	1.1964	1.1972	1.1984	-0.31	-0.31	0.8353	1.4636	2.1573	0.9420	0.010902	100.49
	24	1.1979	1.1895	1.1913	1.1958	-0.31	-0.31	0.8394	1.4638	2.1487	0.9431	0.010837	100.72

(1) The euro is the monetary unit of the European Economic and Monetary Union (EMU), which commenced on 1 January 1999. / L'euro est l'unité monétaire de l'Union économique et monétaire (UEM) européenne qui est entrée en vigueur le 1er janvier 1999.

Month, week ending
Mois ou semaine se terminant à la date indiquée

Overnight money market financing rate
Taux des fonds à un jour

	V39050	
2005 A	2.4953	
M	2.4987	
J	2.5018	
J	2.4885	
2005 J	6	2.4944
	13	2.4946
	20	2.4973
	27	2.4922
A	3	2.4902
	10	2.4918
	17	2.4895
	24	2.4886

Latest week: / Dernière semaine :

2005 A	18	2.4895
	19	2.4921
	22	2.4923
	23	2.4912
	24	2.4886

Monthly Average Moyenne mensuelle		SELECTED MONETARY AGGREGATES AND THEIR COMPONENTS (Millions of dollars) AGRÉGATS MONÉTAIRES ET LEURS COMPOSANTES (En millions de dollars)										BFS Table E1 SBF Tableau E1
		M1										
		Currency outside banks Monnaie hors banques		Personal chequing accounts Comptes de chèques		Current accounts Comptes courants		Adjustments to M1	Gross M1 M1 brut		Chartered bank net demand deposits Dépôts à vue nets aux banques à charte	
		Unadjusted Données non désai- sonnalisées	Seasonally adjusted Données désaison- nalisées	Unadjusted Données non désai- sonnalisées	Seasonally adjusted ¹ Données désaison- nalisées ¹	Unadjusted Données non désai- sonnalisées	Seasonally adjusted Données désaison- nalisées	Ajustements à M1	Unadjusted Données non désai- sonnalisées	Seasonally adjusted Données désaison- nalisées	Unadjusted Données non désaison- nalisées	Seasonally adjusted Données désaison- nalisées
		V37173	V37148	V36844	V37142	V36845	V37143	V37247	V37252	V37141	V36831	V37115
2003	O	40,664	40,261	31,078	31,078	76,729	76,345	-291	148,179	147,394	107,213	104,671
	N	40,686	40,468	31,505	31,505	78,765	77,853	-353	150,602	149,477	109,164	107,337
	D	41,223	40,462	31,913	31,913	82,549	79,055	-372	155,313	151,073	113,345	109,849
2004	J	40,598	40,772	32,119	32,119	81,154	80,427	-307	153,564	153,014	109,008	109,870
	F	40,267	41,048	33,037	33,037	81,586	82,540	-305	154,585	156,317	110,844	112,949
	M	40,195	41,035	33,409	33,409	81,218	83,585	-223	154,598	157,799	111,843	115,266
	A	40,670	41,287	33,985	33,985	83,872	85,208	-236	158,292	160,240	114,640	117,246
	M	41,202	41,495	34,403	34,403	85,532	86,979	-221	160,915	162,652	118,623	120,189
	J	41,702	41,700	34,576	34,576	86,923	86,736	-298	162,903	162,715	124,227	124,914
	J	42,173	41,804	34,816	34,816	86,664	86,019	-229	163,424	162,412	124,913	122,302
	A	42,229	41,690	34,865	34,865	85,939	85,900	-230	162,804	162,225	123,212	122,965
	S	42,364	41,916	34,362	34,362	85,795	86,185	-259	162,261	162,202	124,232	123,250
	O	42,532	42,112	35,181	35,181	87,061	86,811	-210	164,565	163,895	128,995	125,186
	N	42,357	42,145	35,504	35,504	88,479	87,588	-381	165,960	164,861	125,587	123,922
	D	43,139	42,359	37,106	37,106	93,489	89,649	-756	172,978	168,390	129,132	125,629
2005	J	42,557	42,750	37,144	37,144	91,445	90,588	-542	170,603	169,944	127,979	129,070
	F	42,178	43,012	37,923	37,923	90,793	91,862	-558	170,336	172,232	129,537	132,281
	M	42,124	43,011	38,216	38,216	90,255	92,937	-533	170,062	173,615	127,838	132,008
	A	42,500	43,145	38,960	38,960	93,559	95,034	-701	174,317	176,426	133,994	137,264
	M	43,068	43,362	38,661	38,661	94,970	96,499	-852	175,847	177,656	134,152	135,644
	J	43,645	43,627	39,450	39,450	97,000	96,675	-690	179,405	179,064	136,750	137,371
	J	44,141	43,748	40,162	40,162	96,574	95,734	-713	180,164	178,936	134,597	131,406

Monthly Average Moyenne mensuelle		SELECTED MONETARY AGGREGATES AND THEIR COMPONENTS (Millions of dollars) AGRÉGATS MONÉTAIRES ET LEURS COMPOSANTES (En millions de dollars)										continued suite
		M3										
		M2		Chartered banks Banques à charte		Adjustments to M2	M2 Total Total de M2		Chartered bank non-personal term deposits plus foreign currency deposits of residents	Adjust- ments to M3	M3 Total Total de M3	
		Unadjusted Données non désai- sonnalisées	Seasonally adjusted Données désaison- nalisées	Non- personal notice deposits Dépôts à préavis autres que ceux des particu- liers	Personal savings deposits Dépôts d'épargne des particu- liers	Ajustements à M2	Unadjusted Données non désai- sonnalisées	Seasonally adjusted Données désaison- nalisées	Dépôts à terme autres que ceux des particuliers aux banques à charte et dépôts en monnaies étrangères des résidents	Ajuste- ments à M3	Unadjusted Données non désai- sonnalisées	Seasonally adjusted Données désaison- nalisées
		V37200	V37124	V36827/28	V36814	V37248	V37198	V37128	V36830/76	V37250	V37197	V37125
2003	O	147,586	144,647	56,606	385,474	-42	589,623	588,610	215,858	-5,534	799,947	799,902
	N	149,496	147,458	56,920	387,514	-43	593,887	591,076	222,997	-6,340	810,545	806,700
	D	154,196	149,950	58,235	388,883	-37	601,277	594,936	225,427	-5,021	821,683	812,662
2004	J	149,299	150,333	57,604	389,752	-59	596,596	597,488	227,823	-4,494	819,925	821,502
	F	150,805	153,687	56,666	390,831	-47	598,255	601,773	230,103	-4,737	823,620	829,646
	M	151,815	156,071	55,824	390,762	-42	598,359	604,236	237,371	-6,257	829,472	836,578
	A	155,074	158,291	57,547	392,707	-54	605,275	608,463	239,115	-5,451	838,938	843,223
	M	159,604	161,461	58,482	394,241	-52	612,276	614,077	244,858	-4,891	852,243	853,681
	J	165,631	166,315	60,263	397,107	-50	622,951	622,181	242,146	-5,216	859,881	856,528
	J	166,857	163,882	60,079	398,702	-66	625,572	622,381	243,708	-5,568	863,712	860,402
	A	165,212	164,425	59,551	399,487	-50	624,200	623,035	250,627	-5,764	869,062	868,963
	S	166,337	164,909	60,213	399,337	-58	625,828	624,868	254,786	-5,742	874,873	873,479
	O	170,617	167,092	60,077	399,893	-62	630,526	629,393	260,447	-5,839	885,135	885,337
	N	167,564	165,691	60,480	401,644	-53	629,634	626,974	267,386	-6,328	890,693	886,825
	D	171,515	167,253	63,225	403,885	-49	638,577	632,379	274,826	-6,259	907,143	897,701
2005	J	169,993	171,273	62,052	404,916	-59	636,902	637,970	270,033	-5,690	901,245	903,191
	F	171,157	174,723	61,396	406,037	-53	638,537	642,592	283,173	-6,833	914,877	921,647
	M	169,429	174,469	60,792	405,848	-56	636,014	642,657	290,435	-7,571	918,879	926,967
	A	175,793	179,690	62,264	408,273	-65	646,264	649,970	291,893	-8,405	929,752	934,367
	M	176,368	178,145	63,519	409,086	-59	648,914	650,693	295,092	-7,553	936,454	937,645
	J	179,705	180,304	64,573	409,860	-56	654,081	653,003	303,353	-7,511	949,923	945,752
	J	178,025	174,458	62,355	410,800	-58	651,122	647,365	309,163	-8,165	952,120	948,166

(1) Unadjusted because it does not show stable seasonality / Ces données ne présentant pas de variations saisonnières stables, elles ne sont pas désaisonnalisées

Monthly average or average of month-ends <i>Moyenne mensuelle ou moyenne de fin de mois</i>		SELECTED MONETARY AGGREGATES AND THEIR COMPONENTS (Millions of dollars) <i>AGRÉGATS MONÉTAIRES ET LEURS COMPOSANTES (En millions de dollars)</i>									continued <i>suite</i>	
		M2+	Trust and mortgage loan companies ⁴ <i>Sociétés de fiducie ou de prêt hypothécaire⁴</i>		Credit unions and caisses populaires <i>Caisses populaires et crédit unions</i>	Life insurance company individual annuities <i>Compagnies d'assurance vie (rentes individuelles)</i>	Personal deposits at government owned savings institutions <i>Dépôts des particuliers aux caisses d'épargne publiques</i>	Money market mutual funds <i>Fonds communs de placement du marché monétaire</i>	Adjustments to M2+ <i>Ajustements à M2+</i>	M2+ total <i>Total de M2+</i>	Unadjusted <i>Données non désaisonnalisées</i>	Seasonally adjusted <i>Données désaisonnalisées</i>
		M2	Total deposits <i>Total des dépôts</i>									
		Unadjusted <i>Données non désaisonnalisées</i>	Unadjusted <i>Données non désaisonnalisées</i>	Seasonally adjusted ¹ <i>Données désaisonnalisées¹</i>								
		V37198	V37235	V37138	V37239	V37243	V37244	V37245	V37251	V37216	V37131	
2003	N	593,887	9,506	9,506	133,827	40,366	7,678	55,534	-219	840,579	836,845	
	D	601,277	9,531	9,531	134,730	40,388	7,685	55,366	-428	848,548	841,769	
2004	J	596,596	9,591	9,591	134,754	40,337	7,703	54,678	-412	843,247	844,823	
	F	598,255	9,682	9,682	134,339	40,218	7,773	54,110	-173	844,203	848,977	
	M	598,359	9,772	9,772	134,899	40,099	7,814	54,319	66	845,328	852,297	
	A	605,275	9,881	9,881	136,036	39,980	7,847	54,164	203	853,387	858,135	
	M	612,276	10,008	10,008	137,472	39,865	7,875	54,741	231	862,467	864,538	
	J	622,951	10,134	10,134	139,047	39,749	7,863	54,355	258	874,356	873,562	
	J	625,572	10,253	10,253	139,629	39,700	7,851	54,013	237	877,254	873,521	
	A	624,200	10,366	10,366	139,597	39,714	7,833	53,672	169	875,552	873,461	
	S	625,828	10,477	10,477	140,465	39,729	7,820	52,631	103	877,053	875,096	
	O	630,526	10,532	10,532	141,099	39,626	7,840	52,095	-43	881,676	879,171	
	N	629,634	10,533	10,533	142,033	39,410	7,878	51,061	-264	880,285	876,532	
	D	638,577	10,533	10,533	143,728	39,194	7,895	51,384	-485	890,826	884,379	
	2005	J	636,902	10,560	10,560	144,415	39,052	7,906	51,188	-657	889,365	891,207
F		638,537	10,611	10,611	144,786	38,990	7,936	50,597	-773	890,684	896,200	
M		636,014	10,662	10,662	146,028	38,928	7,981	50,663	-888	889,387	897,309	
A		646,264	10,757E	10,757E	147,476E	39,029 R	8,028	50,294	-930 E	900,917E,R	906,395E,R	
M		648,914	10,894E	10,894E	149,013E	39,300 R	8,060	49,799	-892 E	905,088E,R	907,226E,R	
J		654,081	11,032E	11,032E	150,865E,R	39,571	8,061	49,485	-855 E	912,239E	911,084E	
J		651,122			151,266E		8,051 E	48,841				

Monthly average or average of month-ends <i>Moyenne mensuelle ou moyenne de fin de mois</i>		SELECTED MONETARY AGGREGATES AND THEIR COMPONENTS (Millions of dollars) <i>AGRÉGATS MONÉTAIRES ET LEURS COMPOSANTES (En millions de dollars)</i>									continued <i>suite</i>	
		M2++	Canada Savings Bonds and other retail instruments <i>Obligations d'épargne du Canada et autres titres de placement au détail</i>		Non-money market mutual funds <i>Fonds communs de placement autres que ceux du marché monétaire</i>		M2++	Seasonally adjusted	M1+ ²	Seasonally adjusted	M1+ ³	Seasonally adjusted
		M2++ total <i>Total de M2++</i>					Unadjusted <i>Données non désaisonnalisées</i>	Unadjusted <i>Données non désaisonnalisées</i>	Unadjusted <i>Données non désaisonnalisées</i>	Unadjusted <i>Données non désaisonnalisées</i>	Unadjusted <i>Données non désaisonnalisées</i>	Unadjusted <i>Données non désaisonnalisées</i>
		Unadjusted <i>Données non désaisonnalisées</i>	Unadjusted <i>Données non désaisonnalisées</i>	Seasonally adjusted <i>Données désaisonnalisées</i>	Unadjusted <i>Données non désaisonnalisées</i>	Seasonally adjusted <i>Données désaisonnalisées</i>	Unadjusted <i>Données non désaisonnalisées</i>	Unadjusted <i>Données non désaisonnalisées</i>	Unadjusted <i>Données non désaisonnalisées</i>	Unadjusted <i>Données non désaisonnalisées</i>	Unadjusted <i>Données non désaisonnalisées</i>	Unadjusted <i>Données non désaisonnalisées</i>
		V37216	V37255	V37147	V37256	V37149	V37257	V37150	V37258	V37151	V37259	V37152
2003	N	840,579	22,290	22,542	349,208	353,362	1,212,077	1,212,749	309,565	307,762	394,773	393,587
	D	848,548	22,250	22,465	352,237	353,771	1,223,035	1,218,005	315,451	308,874	401,871	395,929
2004	J	843,247	21,846	22,060	354,941	355,216	1,220,034	1,222,100	312,259	312,886	400,328	400,854
	F	844,203	21,693	21,866	360,728	359,215	1,226,624	1,230,058	311,959	315,429	401,831	406,177
	M	845,328	21,545	21,638	365,222	361,613	1,232,095	1,235,548	310,172	318,410	402,273	409,891
	A	853,387	21,528	21,492	367,025	364,165	1,241,939	1,243,793	319,029	322,609	412,956	415,774
	M	862,467	21,519	21,464	367,247	365,530	1,251,233	1,251,533	325,191	326,995	421,164	421,896
	J	874,356	21,467	21,375	368,793	367,325	1,264,617	1,262,262	331,207	329,132	429,409	426,082
	J	877,254	21,418	21,289	369,873	369,377	1,268,545	1,264,186	332,230	329,127	430,346	426,895
	A	875,552	21,344	21,151	370,543	371,253	1,267,439	1,265,865	330,695	328,556	428,907	426,764
	S	877,053	21,278	21,002	371,620	373,387	1,269,951	1,269,486	330,752	329,281	429,069	428,310
	O	881,676	21,234	21,047	372,401	375,541	1,275,311	1,275,758	332,935	332,007	431,218	431,254
	N	880,285	21,173	21,432	374,032	378,265	1,275,490	1,276,228	334,429	332,625	433,319	432,271
	D	890,826	20,334	20,555	379,721	381,385	1,290,881	1,286,318	344,785	337,925	444,172	438,129
	2005	J	889,365	19,640	19,850	380,935	381,447	1,289,940	1,292,504	340,564	341,187	441,276
F		890,684	19,546	19,712	387,414	385,812	1,297,644	1,301,725	338,891	342,906	440,712	445,796
M		889,387	19,368	19,462	391,664	387,883	1,300,419	1,304,654	336,870	345,855	439,266	447,657
A		900,917E,R	19,223	19,199	392,958	389,830	1,313,098E,R	1,315,424E,R	345,363E	349,228E	448,113E	451,171 E
M		905,088E,R	19,152	19,101	394,846	393,094	1,319,086E,R	1,319,421E,R	350,083E	352,031E	453,330E	454,089E
J		912,239 E	19,071	18,983	397,891	396,368	1,329,201E	1,326,434E	356,718E,R	354,259E,R	460,416E,R	456,558E,R
J			18,976	18,857	401,020	400,426			356,366E	352,773E	460,152E	456,071 E

- (1) Unadjusted because it does not show stable seasonality / Ces données ne présentant pas de variations saisonnières stables, elles ne sont pas désaisonnalisées
- (2) M1+ consists of Gross M1 plus chequeable notice deposits held at chartered banks plus all chequeable deposits at trust and mortgage loan companies, credit unions and caisses populaires (excluding deposits of these institutions) plus continuity adjustments. / M1+ est composé de M1 brut, plus les dépôts à préavis transférables par chèque détenus dans les banques et les dépôts transférables par chèque détenus dans les sociétés de fiducie ou de prêt hypothécaire, les caisses populaires et les crédit unions (desquels sont retranchés les dépôts de ces institutions) plus les corrections faites pour assurer la continuité des données.
- (3) M1++ consists of M1+ plus non-chequeable notice deposits held at chartered banks, trust and mortgage loan companies, credit unions and caisses populaires less interbank non-chequeable notice deposits plus continuity adjustments. / M1++ se définit comme M1+ auquel s'ajoutent les dépôts à préavis non transférables par chèque détenus auprès des banques, des sociétés de fiducie ou de prêt hypothécaire, des caisses populaires et des crédit unions, moins les dépôts interbancaires à préavis non transférables par chèque, plus les corrections faites pour assurer la continuité des données.
- (4) Beginning December 2004, includes cooperative retail associations. / Comprend les associations coopératives de détail depuis décembre 2004.

		CREDIT MEASURES (Millions of dollars) <i>MESURES DU CRÉDIT (En millions de dollars)</i>							BFS Table E2 SBF Tableau E2	
Monthly average or average of month-ends <i>Moyenne mensuelle ou moyenne de fin de mois</i>		Consumer credit <i>Crédit à la consommation</i>								
		Seasonally adjusted <i>Données désaisonnalisées</i>								
		Chartered banks <i>Banques à charte</i>	Trust and mortgage loan companies ^{1,3} <i>Sociétés de fiducie ou de prêt hypothécaire^{1,3}</i>	Credit unions and caisses populaires <i>Caisses populaires et credit unions</i>	Life insurance companies ¹ <i>Compagnies d'assurance vie¹</i>	Non-depository credit intermediaries and other institutions <i>Intermédiaires financiers autres que les institutions de dépôt et autres institutions</i>	Special-purpose corporations (securitization) ^{1,2} <i>Sociétés spécialisées (titrisation)^{1,2}</i>	Adjustments to consumer credit ¹ <i>Ajustements au crédit à la consommation¹</i>	Total consumer credit <i>Ensemble du crédit à la consommation</i>	
								Unadjusted <i>Données non désaisonnalisées</i>	Seasonally adjusted <i>Données désaisonnalisées</i>	
		V122709	V122712	V122713	V122711	V800020	V122715	V122705	V122698	V122707
2003	D	160,546	260	19,576	4,526	21,299	39,939	-	247,225	245,995
2004	J	161,864	240	19,684	4,535	21,580	39,949	-	247,909	248,146
	F	163,322	235	19,834	4,558	21,688	39,821	-	248,280	249,928
	M	164,842	231	20,008	4,580	21,879	39,715	-	251,463	251,953
	A	167,573	231	20,137	4,599	22,023	39,350	-	253,430	254,418
	M	170,322	236	20,234	4,614	22,164	38,977	-	255,942	256,757
	J	172,815	241	20,322	4,629	22,521	38,820	-	259,374	259,378
	J	175,556	247	20,357	4,643	22,577	38,757	-	261,956	261,895
	A	178,127	253	20,412	4,656	22,398	38,615	-	264,523	264,114
	S	179,931	258	20,483	4,668	22,222	38,439	-	267,009	265,949
	O	182,634	267	20,552	4,678	21,967	38,909	-	269,111	268,272
	N	185,893	280	20,640	4,686	21,979	37,324	-	270,626	269,777
	D	188,526	293	20,715	4,693	21,118	36,281	-	272,999	271,550
2005	J	190,947	301	20,837	4,709	20,953	35,867	-	273,567	273,791
	F	193,466	304	20,999	4,733	21,300	35,856	-	275,183	277,069
	M	194,559	306	21,109	4,757	21,662	36,773	-	279,395	280,060
	A	195,584	312 E	21,233E	4,777 E	21,876 E	38,832 E	-	282,079 E	283,269 E
	M	197,212	319 E	21,201E	4,793 E	22,176 E	40,558 E	-	285,615 E	286,603 E
	J	199,118	326 E	21,110E,R	4,809 E	22,785 E	40,674 E	-	288,876 E	288,937 E
	J	200,150		21,326E			42,312 E	-		

		CREDIT MEASURES (Millions of dollars) <i>MESURES DU CRÉDIT (En millions de dollars)</i>							continued <i>suite</i>				
Monthly average or average of month-ends <i>Moyenne mensuelle ou moyenne de fin de mois</i>		Residential mortgage credit <i>Crédit hypothécaire à l'habitation</i>											
		Seasonally adjusted <i>Données désaisonnalisées</i>											
		Chartered banks ¹ <i>Banques à charte¹</i>	Trust and mortgage loan companies ^{1,3} <i>Sociétés de fiducie ou de prêt hypothécaire^{1,3}</i>	Credit unions and caisses populaires <i>Caisses populaires et credit unions</i>	Life insurance companies ¹ <i>Compagnies d'assurance vie¹</i>	Pension funds ¹ <i>Caisses de retraite¹</i>	Non-depository credit intermediaries and other financial institutions ¹ <i>Intermédiaires financiers autres que les institutions de dépôt et autres institutions financières¹</i>	NHA mortgage backed securities ¹ <i>Titres hypothécaires garantis en vertu de la LNH¹</i>	Special-purpose corporations (securitization) ^{1,2} <i>Sociétés spécialisées (titrisation)^{1,2}</i>	Total residential mortgage credit <i>Ensemble du crédit hypothécaire à l'habitation</i>		Total household credit <i>Ensemble des crédits aux ménages</i>	
									Unadjusted <i>Données non désaisonnalisées</i>	Seasonally adjusted <i>Données désaisonnalisées</i>	Unadjusted <i>Données non désaisonnalisées</i>	Seasonally adjusted <i>Données désaisonnalisées</i>	
		V122748	V122749	V122752	V122750	V122743	V800024	V122744	V122755	V122736	V122746	V36408	V36415
2003	D	340,881	6,302	72,531	15,505	9,098	24,883	57,248	13,734	540,384	538,749	787,609	784,744
2004	J	340,775	6,357	73,091	15,499	9,136	25,028	59,990	13,679	543,564	542,934	791,472	791,080
	F	341,860	6,427	73,613	15,479	9,238	25,103	60,390	13,596	545,489	546,838	793,768	796,765
	M	340,621	6,496	74,227	15,458	9,339	25,192	62,719	13,567	547,225	549,951	798,688	801,904
	A	342,749	6,573	74,847	15,428	9,420	25,244	64,827	13,691	552,350	555,396	805,781	809,814
	M	347,299	6,656	75,479	15,387	9,480	25,254	64,581	13,739	557,632	560,191	813,574	816,948
	J	349,908	6,738	76,128	15,346	9,539	25,289	66,778	13,727	563,615	565,618	822,989	824,995
	J	353,102	6,823	76,880	15,336	9,629	25,355	69,381	13,766	570,580	569,837	832,536	831,732
	A	357,713	6,911	77,655	15,355	9,750	25,446	69,556	13,972	576,555	575,098	841,078	839,211
	S	358,815	6,997	78,413	15,375	9,869	25,549	71,711	14,255	581,105	579,141	848,114	845,090
	O	361,985	7,062	79,098	15,410	9,952	25,610	73,558	14,337	587,161	584,650	856,272	852,922
	N	367,536	7,106	79,734	15,462	9,998	25,636	73,020	13,143	591,838	588,596	862,463	858,374
	D	367,963	7,150	80,224	15,514	10,044	25,674	75,720	13,215	595,729	593,859	868,729	865,408
2005	J	366,871	7,200	80,766	15,537	10,126E	25,759	78,332	13,242	597,839 E	597,134 E	871,405 E	870,924 E
	F	368,177	7,252	81,248	15,532	10,238E	25,889	78,271	13,491	599,844 E	601,375 E	875,027 E	878,443 E
	M	367,170	7,304	81,806	15,527	10,350E	26,029	80,639	13,780	602,157 E	605,302 E	881,552 E	885,362 E
	A	368,262	7,378 E	82,481 E	15,504 E	10,441 E	26,091 E	82,736	13,914 E	606,318 E	609,744 E	888,396 E	893,013 E
	M	372,646	7,471 E	83,268 E	15,463 E	10,506 E	26,061 E	82,574	13,997 E	611,707 E	614,520 E	897,322 E	901,123 E
	J	375,438	7,564 E	84,119E,R	15,422 E	10,572 E	26,030 E	84,420	14,140 E	617,885 E	620,087 E	906,761 E	909,023 E
	J	380,178		84,687 E				85,884	14,330 E				

- (1) Unadjusted because it does not show stable seasonality / *Ces données ne présentant pas de variations saisonnières stables, elles ne sont pas désaisonnalisées*
(2) Excludes securitized loans that are consolidated on the banks' balance sheets as loans. / *Les données excluent les prêts titrisés qui sont consolidés en tant que prêts dans les bilans des banques.*
(3) Beginning December 2004, includes cooperative retail associations. / *Comprend les associations coopératives de détail depuis décembre 2004.*

		CREDIT MEASURES (Millions of dollars) / MESURES DU CRÉDIT (En millions de dollars)										
		Short-term business credit / Crédits à court terme aux entreprises					Other business credit / Autres crédits aux entreprises					
		Canadian dollar loans / Prêts en dollars canadiens					Commercial paper issued by non-financial corporations / Papier commercial des sociétés non financières					
		Business loans / Prêts aux entreprises		Chartered bank foreign currency loans to residents ² / Prêts en monnaies étrangères des banques à charte aux résidents ²			Special-purpose corporations (securitization) ³ / Sociétés spécialisées (titrisation) ³		Bankers' acceptances / Acceptations bancaires		Adjustments to short-term business credit / Ajustements aux crédits à court terme aux entreprises	
		Unadjusted / Données non désaisonnalisées		Seasonally adjusted / Données désaisonnalisées		Chartered banks ¹ / Banques à charte ¹			Unadjusted / Données non désaisonnalisées		Seasonally adjusted / Données désaisonnalisées	
				Non-depository credit intermediaries / Intermédiaires financiers autres que les institutions de dépôt		Other institutions / Autres institutions						
		V122631	V122645	V800014	V122651	V122634	V122653	V122635	V122649	V122652	V4427861	V122638
2003	D	121,428	121,727	15,111	25,701	16,018	17,230	35,644	36,378	15,568	15,437	-575
2004	J	120,810	122,424	15,390	25,882	16,276	17,194	34,745	35,750	14,591	15,036	-768
	F	121,953	122,664	15,749	26,122	16,645	17,188	34,605	34,569	14,561	14,712	-819
	M	124,024	123,661	16,146	26,366	16,994	17,183	35,519	34,956	14,256	14,530	-866
	A	123,788	123,148	16,471	26,559	17,870	17,337	36,577	35,767	13,935	14,318	-920
	M	124,728	124,296	16,593	26,707	19,677	17,653	35,148	35,168	14,069	14,293	-1,017
	J	127,488	126,800	16,597	26,865	20,328	17,975	36,909	37,514	14,221	14,660	-1,495
	J	129,966	129,133	16,393	27,065	19,734	18,071	36,383	37,191	14,647	14,732	-1,660
	A	129,136	128,953	15,966	27,308	19,563	17,937	36,798	36,419	14,909	14,472	-1,726
	S	129,615	129,884	15,475	27,590	18,695	17,803	36,137	35,853	14,661	14,274	-1,693
	O	130,864	130,637	15,256	27,793	18,212	17,983	35,922	35,461	14,443	14,026	-1,588
	N	132,753	133,121	15,322	27,944	17,297	18,071	36,854	36,235	14,057	13,495	-1,725
	D	132,445	132,794	15,498	28,092	18,785	18,751	35,550	36,328	14,290	14,202	-1,589
2005	J	131,115	132,881	15,695	28,299	20,152	17,999	34,269	35,294	14,092	14,537	-1,560
	F	134,724	135,503	15,721	28,579	19,448	17,518	34,896	34,879	13,778	13,903	-1,416
	M	138,392	137,985	15,707	28,792	18,047	16,873	35,666	35,128	14,420	14,685	-1,453
	A	137,729	137,071	15,817 E	28,955 E	18,589	16,699 E	37,038	36,197	14,861	15,268	-1,490
	M	135,951 R	135,503 R	16,036 E	29,123 E	18,953 R	17,530 E	37,238	37,271	14,526	14,742	-1,483
	J	138,762 R	137,936 R	16,255 E	29,439 E	17,995 R	17,552 E	37,463	38,084	13,543	13,942	-1,429
	J	141,172	140,272			17,978	17,899 E	38,206	39,081	14,102 E	14,167 E	-1,584

		CREDIT MEASURES (Millions of dollars) / MESURES DU CRÉDIT (En millions de dollars)																
		Short term business credit / Crédits à court terme aux entreprises					Other business credit / Autres crédits aux entreprises											
		Total short-term business credit / Ensemble des crédits à court terme aux entreprises					Non-residential mortgages / Prêts hypothécaires sur immeubles non résidentiels											
		Unadjusted / Données non désaisonnalisées		Seasonally adjusted / Données désaisonnalisées			Chartered banks / Banques à charte		Trust and mortgage loan companies ⁴ / Sociétés de fiducie ou de prêt hypothécaire ⁴		Credit unions and caisses populaires / Caisse populaires d'assurance vie		Life insurance companies / Compagnies d'assurance vie		Non-depository credit intermediaries and other institutions / Intermédiaires financiers autres que les institutions de dépôt et autres institutions		Leasing receivables / Créances résultant du crédit-bail	
		V122639	V122646	V122656	V122657	V122658	V122659	V800015	V122661	V122632	V800016							
2003	D	246,125	247,787	17,404	573	11,979	25,804	1,372	4,855	20	18,226							
2004	J	244,120	247,918	17,367	572	12,020	25,871	1,388	4,871	19	18,392							
	F	246,003	246,896	17,193	577	11,992	25,857	1,394	4,851	18	18,635							
	M	249,622	249,359	17,324	581	11,953	25,842	1,399	4,878	17	18,877							
	A	251,616	250,748	17,425	593	11,977	25,870	1,390	4,864	17	19,191							
	M	253,558	252,892	17,484	612	12,016	25,941	1,366	4,918	16	19,576							
	J	258,888	258,529	17,670	631	12,084	26,011	1,341	4,972	14	19,961							
	J	260,598	259,638	17,946	657	12,224	26,114	1,323	5,051	14	20,277							
	A	259,890	257,846	18,138	690	12,347	26,249	1,312	5,076	13	20,530							
	S	258,282	257,474	18,194	721	12,449	26,382	1,301	5,184	13	20,779							
	O	258,884	258,080	18,042	758	12,546	26,440	1,298	5,200	13	21,015							
	N	260,573	260,407	17,950	800	12,657	26,425	1,305	5,422	12	21,238							
	D	261,821	263,985	18,044	842	12,779	26,410	1,312	5,548	11	21,461							
2005	J	260,060	264,343	18,166	863	12,845	26,439	1,326	5,317	11	21,668							
	F	263,248	264,363	18,255	863	12,901	26,509	1,346	5,373	12	21,845							
	M	266,444	266,212	18,379	863	12,979	26,579	1,366	5,348	12	22,022							
	A	268,198 E	267,189 E	18,394	877 E	13,050 E	26,652 E	1,365 E	5,363	12 E	22,335 E							
	M	267,874 E	267,105 E	18,196	906 E	13,131 E	26,725 E	1,341 E	5,362	11 E	22,783 E							
	J	269,580 E,R	268,911 E,R	18,316	935 E	13,235 E	26,798 E	1,317 E	5,433	10 E	23,231 E							
	J	273,485 E	272,196 E	18,579					5,500									

(1) Excludes reverse repos and loans to non-residents. / Ne comprend pas les prises en pension ni les prêts à des non-résidents.
 (2) Excludes reverse repos. / Ne comprend pas les prises en pension.
 (3) Excludes securitized loans that are consolidated on the banks' balance sheets as loans. / Les données excluent les prêts titrisés qui sont consolidés en tant que prêts dans les bilans des banques.
 (4) Beginning December 2004, includes cooperative retail associations. / Comprend les associations coopératives de détail depuis décembre 2004.

Monthly average or average of month-ends <i>Moyenne mensuelle ou moyenne de fin de mois</i>		CREDIT MEASURES (Millions of dollars) <i>MESURES DU CRÉDIT (En millions de dollars)</i>					continued <i>suite</i>
		Other business credit <i>Autres crédits aux entreprises</i>		Equity and warrants <i>Actions et bons de souscription</i>	Trust Units <i>Parts de fiducie</i>	Adjustments to other business credit <i>Ajustements aux autres crédits aux entreprises</i>	Total other business credit <i>Ensemble des autres crédits aux entreprises</i>
		Special-purpose corporations (securitization) ¹ <i>Sociétés spécialisées (titrisation)¹</i>	Bonds and debentures <i>Obligations et débetures</i>				
		V122655	V122640	V122642	V20638380	V122650	V36412
2003	D	9,867	252,659 R	278,016 R	41,109	-	661,883 R
2004	J	9,804	253,710 R	279,332 R	42,633	-	665,979 R
	F	9,805	254,820 R	280,488 R	43,043	-	668,670 R
	M	9,766	254,331 R	281,839 R	43,993	-	670,800 R
	A	9,741	254,150 R	283,306 R	45,343	-	673,866 R
	M	9,761	254,847 R	284,498 R	46,510	-	677,543 R
	J	9,806	255,335 R	285,217 R	47,431	-	680,474 R
	J	9,727	256,915 R	285,895 R	48,331	-	684,472 R
	A	9,562	258,377 R	286,584 R	49,005	-	687,883 R
	S	9,497	257,354 R	287,378 R	49,519	-	688,772 R
	O	9,486	256,392 R	288,174 R	50,271	-	689,635 R
	N	9,282	260,114 R	289,327 R	51,003	-	695,535 R
	D	9,177	263,652 R	291,241 R	52,192	-	702,668 R
2005	J	9,596	264,228 R	292,240 R	53,488	-	706,185 R
	F	9,848	264,999 R	292,843 R	54,311	-	709,105 R
	M	10,107	265,743 R	294,158 R	55,083	-	712,639 R
	A	10,468E	265,377 R	295,607 R	55,609	-	715,109E,R
	M	10,714E	265,829 R	296,294 R	57,095	-	718,387E,R
	J	10,747E	267,320 R	296,576 R	59,407	-	723,324E,R
	J	10,779E	267,519 R	297,031 R	61,048	-	726,627 E

Monthly average or average of month-ends <i>Moyenne mensuelle ou moyenne de fin de mois</i>		CREDIT MEASURES (Millions of dollars) <i>MESURES DU CRÉDIT (En millions de dollars)</i>				continued <i>suite</i>
		Total business credit <i>Ensemble des crédits aux entreprises</i>		Total household and business credit <i>Ensemble des crédits aux ménages et aux entreprises</i>		
		Unadjusted <i>Données non désaisonnalisées</i>	Seasonally adjusted <i>Données désaisonnalisées</i>	Unadjusted <i>Données non désaisonnalisées</i>	Seasonally adjusted <i>Données désaisonnalisées</i>	
		V122643	V122647	V122644	V122648	
2003	D	908,008 R	909,874 R	1,695,617 R	1,694,618 R	
2004	J	910,099 R	913,718 R	1,701,571 R	1,704,797 R	
	F	914,673 R	916,365 R	1,708,441 R	1,713,130 R	
	M	920,422 R	919,681 R	1,719,110 R	1,721,585 R	
	A	925,482 R	924,038 R	1,731,262 R	1,733,853 R	
	M	931,101 R	930,217 R	1,744,675 R	1,747,165 R	
	J	939,362 R	937,886 R	1,762,351 R	1,762,882 R	
	J	945,070 R	942,759 R	1,777,606 R	1,774,491 R	
	A	947,773 R	945,980 R	1,788,851 R	1,785,192 R	
	S	947,054 R	947,301 R	1,795,167 R	1,792,390 R	
	O	948,520 R	948,663 R	1,804,792 R	1,801,585 R	
	N	956,108 R	957,184 R	1,818,571 R	1,815,558 R	
	D	964,490 R	966,601 R	1,833,218 R	1,832,009 R	
2005	J	966,246 R	970,043 R	1,837,651E,R	1,840,968E,R	
	F	972,352 R	974,159 R	1,847,379E,R	1,852,603E,R	
	M	979,084 R	978,297 R	1,860,635E,R	1,863,659E,R	
	A	983,307E,R	981,653E,R	1,871,703E,R	1,874,665E,R	
	M	986,261E,R	985,356E,R	1,883,583E,R	1,886,479E,R	
	J	992,904E,R	991,132E,R	1,899,665 E	1,900,155 E	
	J	1,000,112 E	997,434E			

(1) Excludes securitized loans that are consolidated on the banks' balance sheets as loans. / *Les données excluent les prêts titrisés qui sont consolidés en tant que prêts dans les bilans des banques.*

End of period En fin de période		GOVERNMENT OF CANADA SECURITIES OUTSTANDING (Par Value) ENCOURS DES TITRES DU GOUVERNEMENT CANADIEN (Valeur nominale)							BFS Table G4 SBF Tableau G4			
		Millions of Canadian dollars En millions de dollars canadiens										
		Treasury bills Bons du Trésor	Other direct and guaranteed securities ¹ Autres titres émis ou garantis ¹	Canada Savings Bonds and other retail instruments Obligations d'épargne du Canada et autres titres de placements au détail	Total Total	Held by Détenteurs Bank of Canada Banque du Canada		Government of Canada accounts ² Comptes du gouvernement canadien ²				
						Treasury bills Bons du Trésor	Bonds Obligations	Total Total	Treasury bills Bons du Trésor	Bonds Obligations	Short-term instruments Titres à court terme	Total Total
		V37331		V37295	V37289	V37370	V37371	V37369	V37382	V37383	V37347	V37363
2005	A	121,500	278,823	19,182	419,505	12,800	30,211	43,012	10	4,997	-	5,007
	M	122,700	282,610	19,104	424,414	14,128	30,976	45,104	77	6,538	-	6,615
	J	122,300	277,257	19,018	418,575	14,887	30,671	45,558	63	4,971	-	5,034
	J	123,600	276,128	18,926 R	418,654 R	14,837	30,491	45,329	-	4,891 R	-	4,891 R
2005	J	6	118,800	277,283	19,019	415,101	14,328	30,361	35	4,969	-	5,004
		13	118,800	278,344	18,985	416,129	14,013	30,491	28	5,195	-	5,223
		20	119,500	279,003	18,961	417,464	14,532	30,491	28	5,832	-	5,860
		27	122,200	277,280	18,940	418,420	14,557	30,491	3	5,832	-	5,835
	A	3	120,900	276,154	18,938	415,992	14,762	30,491	75	4,890 R	-	4,965 R
		10	120,900	276,124	18,914	415,937	14,793	30,491	42	4,890 R	-	4,932 R
		17	121,500	278,220	18,894	418,615	14,760	30,701	50	6,360 R	-	6,410 R
		24	124,000	278,027	18,875	420,901	15,277	30,701	32	6,360	-	6,392

Changes from the date indicated: / Variations par rapport à la date indiquée :

2004	A	25	9,500	-13,305	-2,469	-6,274	2,222	364	2,586	4	296	-	300
2005	A	17	2,500	-194	-20	2,287	517	-	517	-18	-	-	-18

End of period En fin de période		GOVERNMENT OF CANADA SECURITIES OUTSTANDING (Par Value) ENCOURS DES TITRES DU GOUVERNEMENT CANADIEN (Valeur nominale)				Average of Wednesdays and Wednesday Moyenne mensuelle des mercredis ou données du mercredi	GOVERNMENT OF CANADA CANADIAN DOLLAR DEPOSITS DÉPÔTS EN DOLLARS CANADIENS DU GOUVERNEMENT CANADIEN					
		Millions of Canadian dollars En millions de dollars canadiens					Millions of dollars En millions de dollars					
		Held by Détenteurs General Public Public			Total Total		Held at Détenteurs Bank of Canada Banque du Canada		Total Total			
		Treasury bills Bons du Trésor	Marketable bonds and notes Obligations et billets négociables	Canada Savings Bonds and other retail instruments Obligations d'épargne du Canada et autres titres de placement au détail			Auction Participants Participants aux adjudications					
		V37377	V37378	V37295	V37375	V36642 V36628	V37343					
2005	A	108,690	243,615	19,182	371,486	2005	A	1,523	9,805	11,328		
	M	108,495	245,095	19,104	372,694		M	1,463	11,871	13,335		
	J	107,350	241,615	19,018	367,983		J	1,203	3,582	4,785		
	J	108,763	240,745 R	18,926 R	368,434 R		J	1,370	2,747	4,117		
2005	J	6	104,437	241,952	19,019	365,408	2005	J	6	1,055	1,838	2,893
		13	104,759	242,658	18,985	366,402		13	1,125	5,217	6,342	
		20	104,940	242,680	18,961	366,581		20	1,863	2,361	4,224	
		27	107,640	240,957	18,940	367,537		27	1,438	1,573	3,011	
	A	3	106,063	240,773 R	18,938	365,774 R	2005	A	3	1,187	4,027	5,214
		10	106,065	240,743 R	18,914	365,722 R		10	1,750	5,798	7,548	
		17	106,690	241,159 R	18,894	366,743 R		17	2,275	7,029	9,304	
		24	108,691	240,965	18,875	368,531		24	2,922	4,526	7,448	

Changes from the date indicated: / Variations par rapport à la date indiquée :

2004	A	25	7,274	-13,965	-2,469	-9,160	2004	A	25	704	-3,674	-2,970
2005	A	17	2,001	-194	-20	1,787	2005	A	17	647	-2,503	-1,856

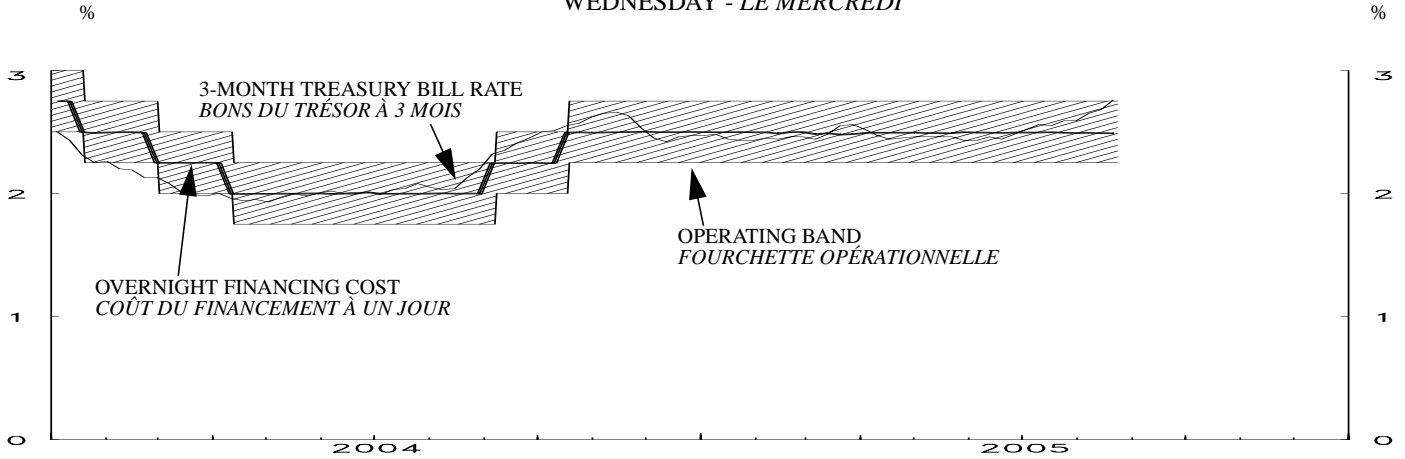
(1) Includes securities denominated in foreign currency (excluding U.S. -pay "Canada Bills").

Comprend les titres libellés en monnaies étrangères (à l'exclusion des « bons du Canada » en dollars É.-U.).

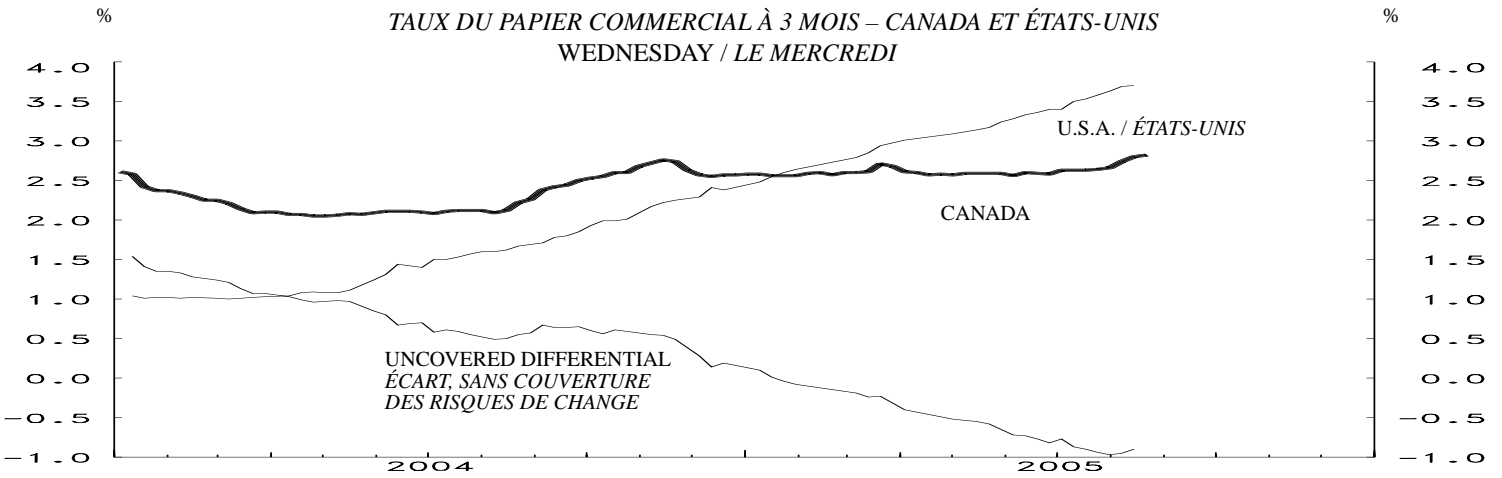
(2) Includes Government of Canada Accounts held at the Bank of Canada, plus non-market bonds held by the Canada Pension Plan.

Comprend les comptes du gouvernement canadien à la Banque du Canada et les titres non négociables détenus par le Régime de pensions du Canada.

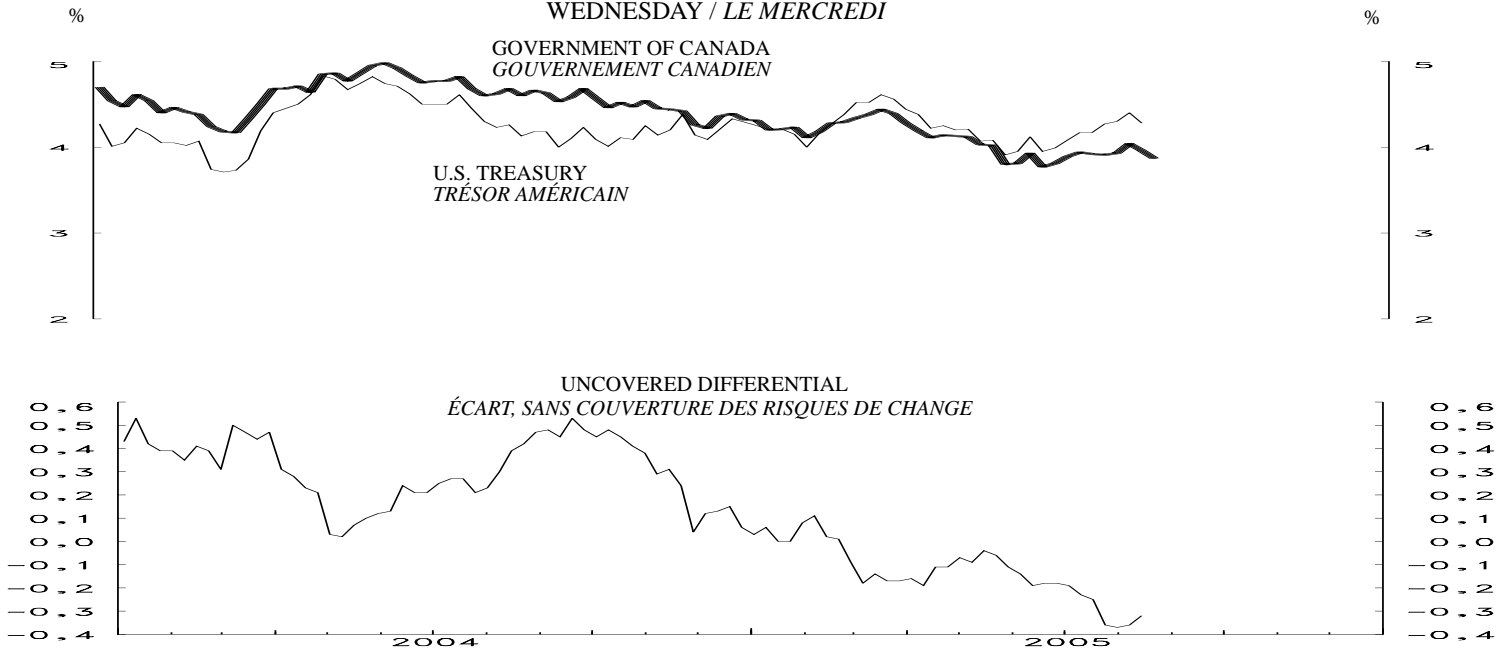
3-MONTH TREASURY BILL RATE AND OVERNIGHT FINANCING COST
 TAUX DES BONS DU TRÉSOR À 3 MOIS ET COÛT DU FINANCEMENT À UN JOUR
 WEDNESDAY - LE MERCREDI



CANADA- U.S. 3-MONTH COMMERCIAL PAPER RATE
 TAUX DU PAPIER COMMERCIAL À 3 MOIS – CANADA ET ÉTATS-UNIS
 WEDNESDAY / LE MERCREDI

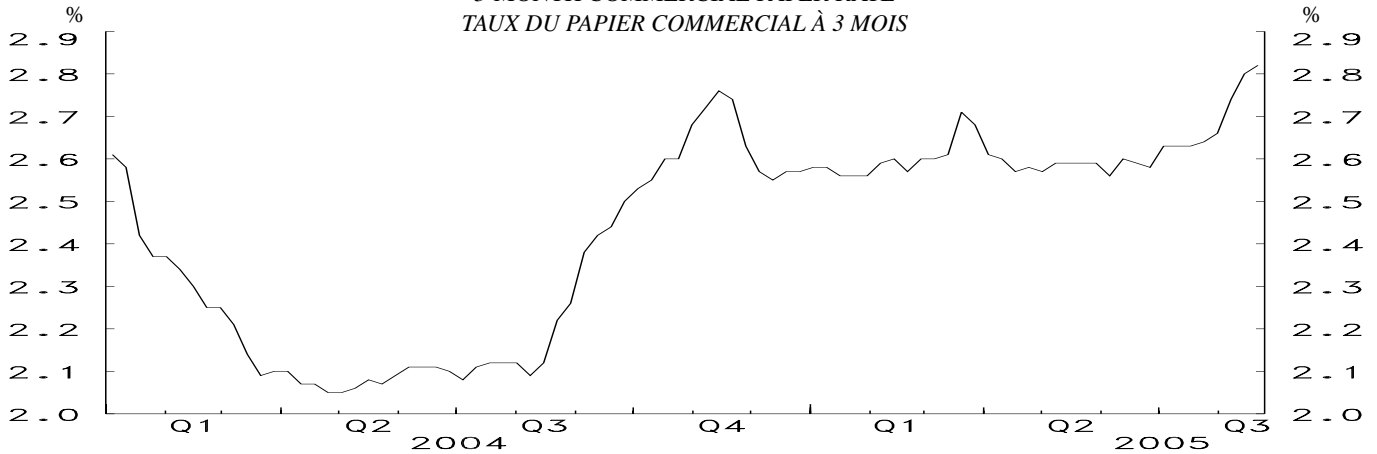


CANADA- U.S. GOVERNMENT 10 YEAR BOND YIELDS
 OBLIGATIONS À 10 ANS DES GOUVERNEMENTS CANADIEN ET AMÉRICAIN
 WEDNESDAY / LE MERCREDI



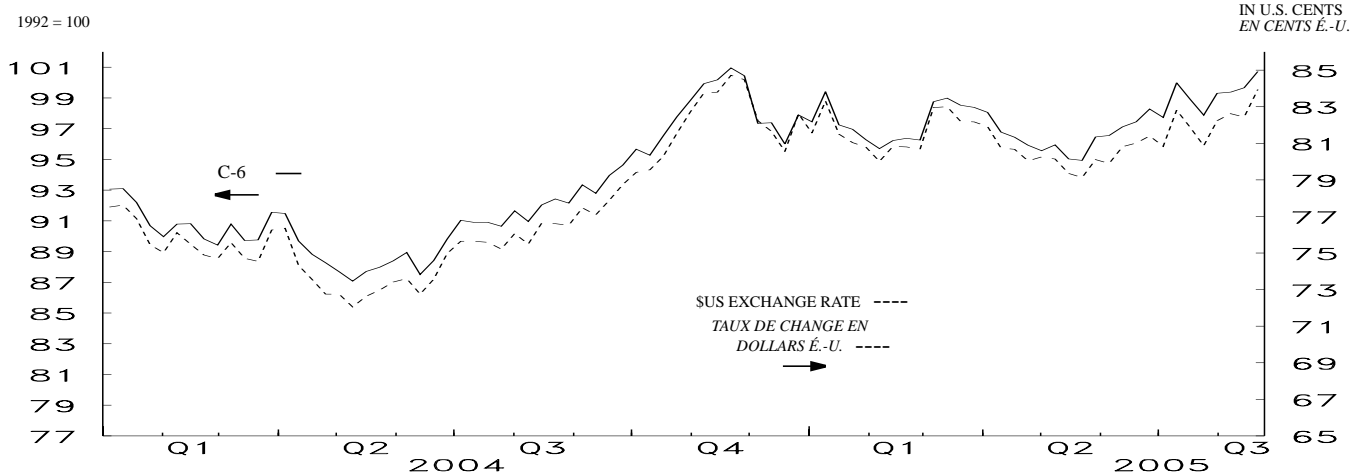
MONETARY CONDITIONS INDEX / INDICE DES CONDITIONS MONÉTAIRES
WEDNESDAY / LE MERCREDI

3-MONTH COMMERCIAL PAPER RATE
TAUX DU PAPIER COMMERCIAL À 3 MOIS



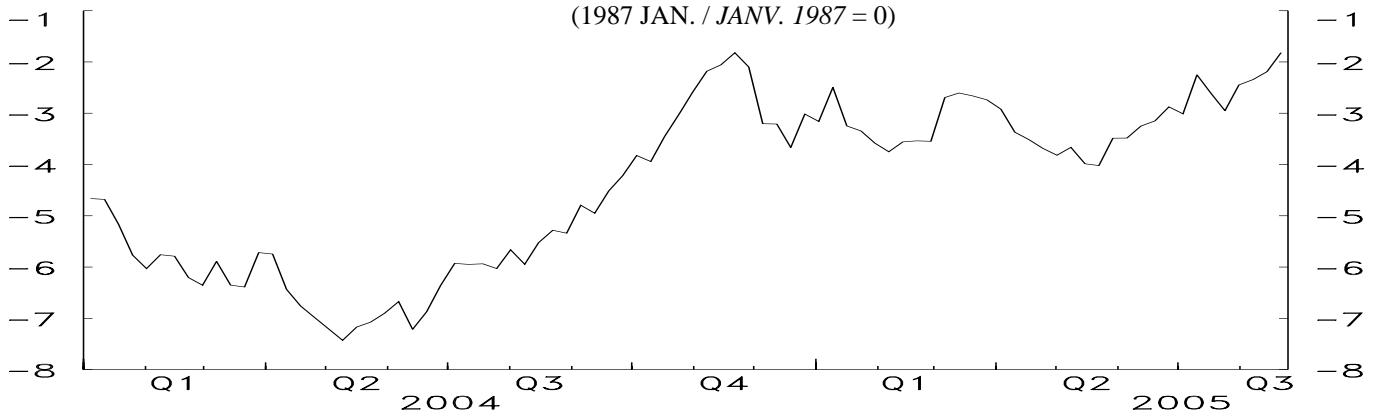
C-6 EXCHANGE RATE INDEX AND \$U.S. EXCHANGE RATE

TAUX DE CHANGE DU DOLLAR CANADIEN PAR RAPPORT AUX MONNAIES COMPOSANT L'INDICE C-6 ET AU DOLLAR É.-U.



MONETARY CONDITIONS INDEX
INDICE DES CONDITIONS MONÉTAIRES

(1987 JAN. / JANV. 1987 = 0)

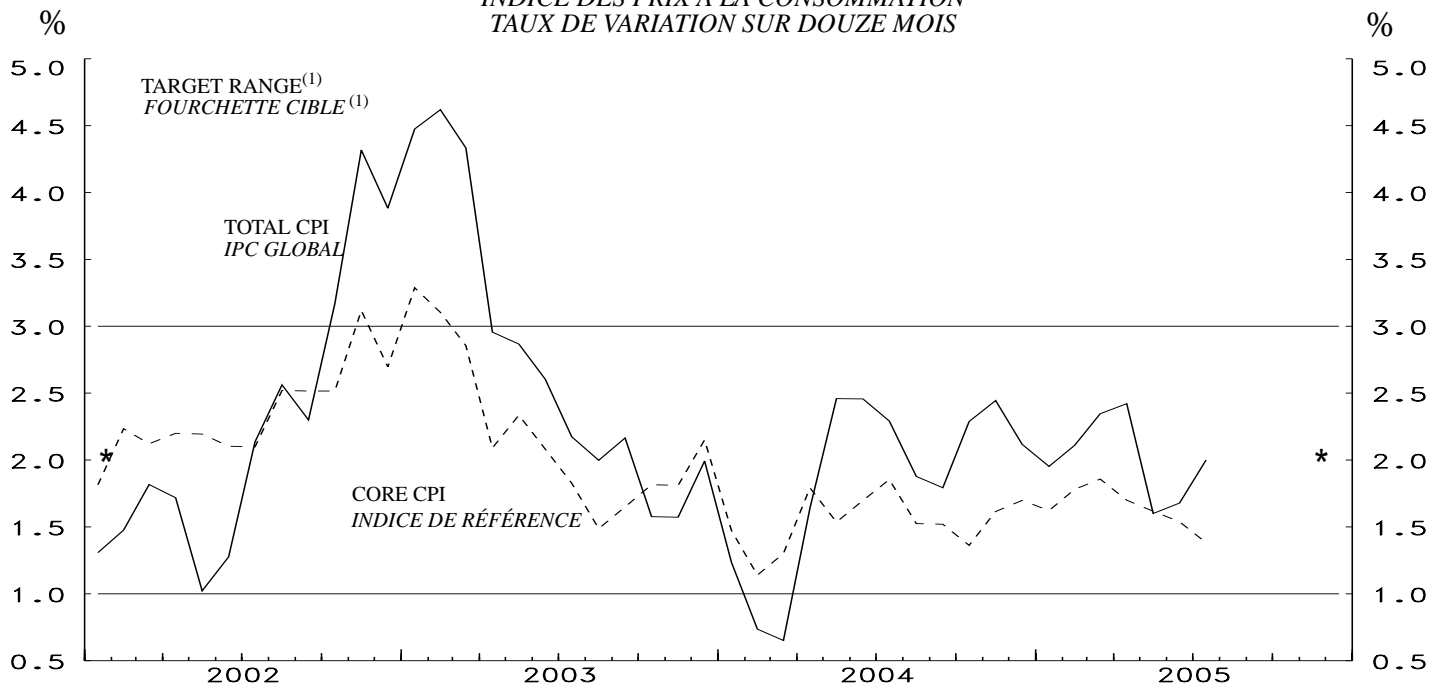


LAST DATA POINT PLOTTED: 24-Aug-05
FIN DE LA PÉRIODE CONSIDÉRÉE: 24-août-05

NOTE: THE MONETARY CONDITIONS INDEX IS A WEIGHTED SUM OF THE CHANGES IN THE 3-MONTH COMMERCIAL PAPER RATE AND THE C-6 TRADE-WEIGHTED EXCHANGE RATE (SEE TECHNICAL NOTE IN THE WINTER 1998-1999 ISSUE OF THE BANK OF CANADA REVIEW, PAGES 125 AND 126) FROM JANUARY 1987. THE INDEX IS CALCULATED AS THE CHANGE IN THE INTEREST RATE PLUS ONE-THIRD OF THE PERCENTAGE CHANGE IN THE EXCHANGE RATE. THE BANK DOES NOT TRY TO MAINTAIN A PRECISE MCI LEVEL IN THE SHORT RUN. SEE *MONETARY POLICY REPORT*, MAY 1995, P.14.

NOTA : L'INDICE DES CONDITIONS MONÉTAIRES (L'ICM) EST UNE SOMME PONDÉRÉE DES VARIATIONS ENREGISTRÉES DEPUIS JANVIER 1987 PAR LE TAUX DU PAPIER COMMERCIAL À 3 MOIS ET LE TAUX DE CHANGE DU DOLLAR CANADIEN PAR RAPPORT AUX MONNAIES COMPOSANT L'INDICE C-6 (VOIR LA NOTE TECHNIQUE PUBLIÉE DANS LA LIVRAISON DE L'HIVER 1998-1999 DE LA REVUE DE LA BANQUE DU CANADA, PAGES 125 ET 126) PONDÉRÉ EN FONCTION DES ÉCHANGES COMMERCIAUX. ON OBTIENT L'ICM EN ADDITIONNANT LA VARIATION DU TAUX D'INTÉRÊT ET LE TIERS DE LA VARIATION, ÉTABLIE EN POURCENTAGE, DU TAUX DE CHANGE. LA BANQUE NE S'EFFORCE PAS, AU JOUR LE JOUR, DE MAINTENIR L'ICM À UN NIVEAU PRÉCIS. VOIR LE RAPPORT SUR LA POLITIQUE MONÉTAIRE, MAI 1995, P. 15.

CONSUMER PRICE INDEX
YEAR-OVER-YEAR PERCENTAGE CHANGE
INDICE DES PRIX À LA CONSOMMATION
TAUX DE VARIATION SUR DOUZE MOIS



LAST DATA POINT PLOTTED: July 05
FIN DE LA PÉRIODE CONSIDÉRÉE : juillet 05

* Inflation - control target / * Cible de maîtrise de l'inflation

(1) Note: Although the target is expressed in terms of the total CPI, the Bank of Canada bases its policy actions on a core measure of the CPI that excludes the eight most volatile components (fruits, vegetables, gasoline, fuel oil, natural gas, mortgage interest, inter-city transportation and tobacco products) as well as the effect of indirect taxes on the remaining components.

Bien que la cible soit exprimée en fonction de l'IPC global, la Banque du Canada fonde ses décisions de politique monétaire sur un indice de référence qui exclut de l'IPC les huit composantes les plus volatiles (fruits, légumes, essence, mazout, gaz naturel, intérêts hypothécaires, transport interurbain et produits du tabac) ainsi que l'effet des impôts indirects sur les autres composantes.

CONSUMER PRICE INDEX INDICE DES PRIX À LA CONSOMMATION								MONETARY CONDITIONS INDEX INDICE DES CONDITIONS MONÉTAIRES				
Month Mois	Total CPI IPC global		Percentage (y/y) (unadjusted) Taux de variation (a/a) (données non désaisonnalisées)					Wednesday Le mercredi	3-Month prime corporate paper rate Taux du papier de premier choix des sociétés non financières à 3 mois	Canadian dollar index against C-6 currencies Indice C-6 des cours du dollar canadien	Monetary conditions index Indice des conditions monétaires	
	Unadjusted Données non désai- sonnalisées	Seasonally adjusted Données désaisonna- lisées	Total CPI IPC global	Core CPI Indice de référence	Alternative measures of trend inflation Autres mesures de l'inflation tendancielle		CPIXFET IPCHAEI					CPIW IPCP
	V735319	V18702611						V121812		V121814		
2003	D	122.8	123.2	2.0	2.2	1.5	2.1	2005	A 27	2.58	95.92	-3.69
2004	J	122.9	123.4	1.2	1.5	1.5	1.5	M 4	2.57	95.56	-3.82	
	F	123.2	123.4	0.7	1.1	1.0	1.2	11	2.59	95.95	-3.67	
	M	123.6	123.5	0.7	1.3	1.1	1.2	18	2.59	95.03	-3.99	
	A	123.9	123.9	1.6	1.8	1.2	1.7	25	2.59	94.93	-4.02	
	M	125.0	124.6	2.5	1.5	1.2	1.8					
	J	125.1	124.8	2.5	1.7	1.4	1.8	J 1	2.59	96.46	-3.49	
	J	125.0	124.8	2.3	1.9	1.4	1.9	8	2.56	96.56	-3.48	
	A	124.8	124.7	1.9	1.5	1.0	1.7	15	2.60	97.12	-3.25	
	S	124.9	124.9	1.8	1.5	1.0	1.6	22	2.59	97.44	-3.15	
	O	125.2	125.4	2.3	1.4	0.8	1.7	29	2.58	98.28	-2.88	
	N	125.7	125.7	2.4	1.6	1.1	1.8					
	D	125.4	125.8	2.1	1.7	1.3	1.7	J 6	2.63	97.73	-3.01	
								13	2.63	99.99	-2.25	
2005	J	125.3	125.7	2.0	1.6	1.2	1.6	20	2.63	98.91	-2.61	
	F	125.8	125.9	2.1	1.8	1.4	1.7	27	2.64	97.88	-2.95	
	M	126.5	126.4	2.3	1.9	1.4	1.9					
	A	126.9	126.8	2.4	1.7	1.2	1.8	A 3	2.66	99.31	-2.45	
	M	127.0	126.6	1.6	1.6	1.2	1.6	10	2.74	99.38	-2.34	
	J	127.2	127.0	1.7	1.5	1.3	1.7	17	2.80	99.66	-2.19	
	J	127.5	127.3	2.0	1.4	1.1	1.7	24	2.82	100.72	-1.82	

Core CPI: The CPI excluding the eight most volatile components (fruits, vegetables, gasoline, fuel oil, natural gas, mortgage interest, inter-city transportation and tobacco products) as well as the effect of indirect taxes on the remaining components. CANSIM identifier for this series (in level terms) is V36398. / La Banque utilise comme indice de référence l'IPC qui exclut les huit composantes les plus volatiles (fruits, légumes, essence, mazout, gaz naturel, intérêts hypothécaires, transport interurbain et produits du tabac) ainsi que l'effet des impôts indirects sur les autres composantes. Le numéro d'identification de Cansim applicable à cette série (données exprimées en valeur absolue) est le V36398.

CPIXFET: The CPI excluding food, energy and the effect of indirect taxes. / IPCHAEI : IPC hors alimentation, énergie et effet des impôts indirects

CPIW: In this measure, each component of the total CPI is multiplied by an additional weight that is inversely proportional to the component's volatility, so that the more volatile the component the less it influences the overall index. / Dans IPCP, chacune des composantes de l'IPC global est multipliée par une pondération additionnelle qui est inversement proportionnelle à la variabilité de la composante, afin que les plus volatiles d'entre elles influencent moins l'évolution de l'indice global.