

**Défauts de boîtes métalliques**  
Caractérisation et classification

nouveau 30/04/89

TABLE DES MATIÈRES - DÉFAUTS DE FABRICATION DE LA TÔLE

<u>DÉFAUT</u>	<u>ARTICLE</u>
TÔLE FEUILLETÉE	7.1.1
TROU D'ÉPINGLE	7.1.2
TACHES SUR LA TÔLE	7.1.3
JOINT SOUDÉ	7.1.4

## Défauts de boîtes métalliques

Caractérisation et classification

nouveau

30/04/89

### DÉFAUT: TÔLE FEUILLETÉE

---

#### CLASSIFICATION:

La tôle feuilletée est considéré comme un défaut de tôle sérieux.

---

#### DESCRIPTION:

Corps ou fond de boîte dont le métal se sépare en deux feuilles.

---

#### CAUSES COURANTES:

1. Couches de métal en une seule épaisseur de tôle pendant le laminage. Ces couches de métal ne se fusionnent pas pendant le laminage et se séparent lors du travail du métal aux fins de fabrication des boîtes.
- 



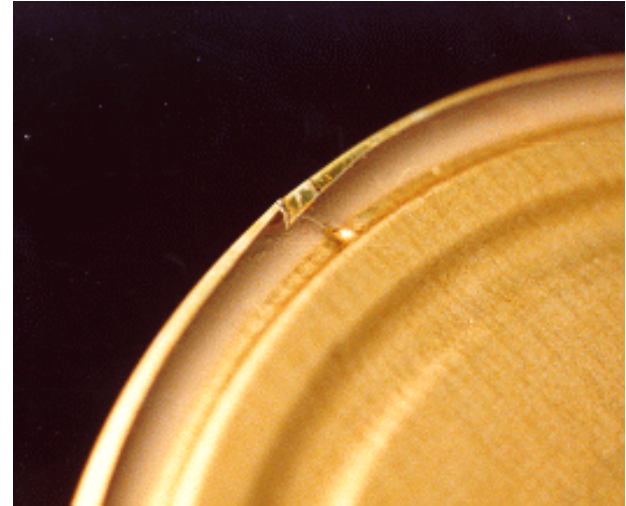
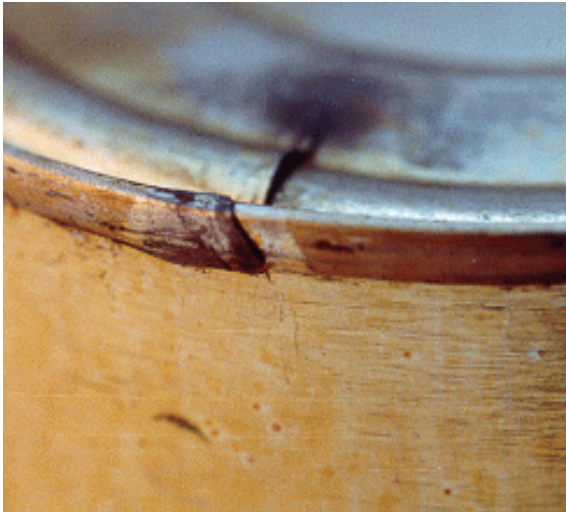
**Défauts de boîtes métalliques**  
Caractérisation et classification

nouveau

30/04/89

**DÉFAUT: TÔLE FEUILLETÉE**

---



## Défauts de boîtes métalliques

Caractérisation et classification

nouveau

30/04/89

### DÉFAUT: TROU D'ÉPINGLE

---

#### CLASSIFICATION:

Un trou d'épingle est considéré comme un défaut de tôle sérieux.

---

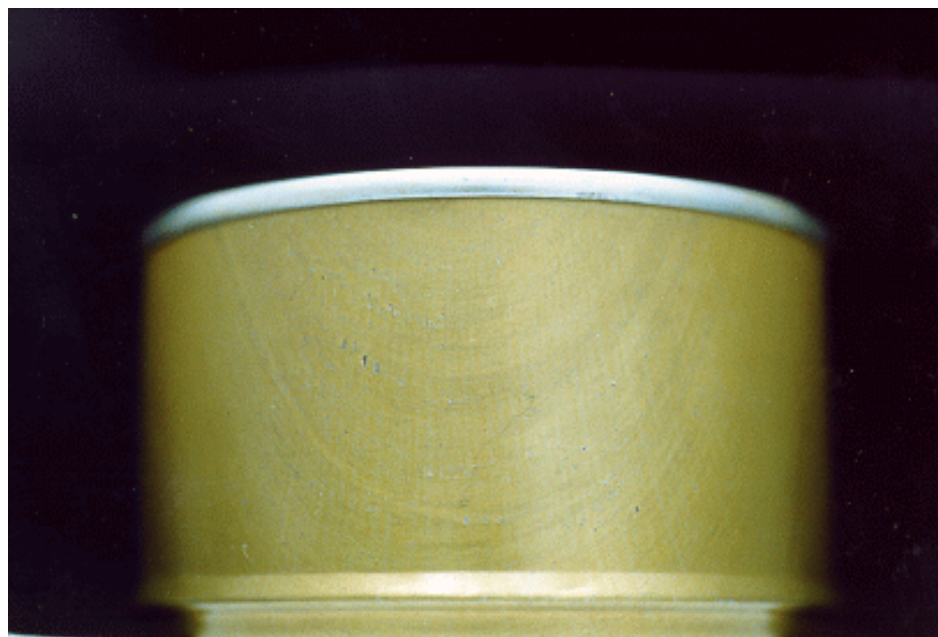
#### DESCRIPTION:

Perforation dans la feuille qui se produit pendant le laminage. Les trous d'épingle présentent différentes grandeurs depuis des trous à peine visibles jusqu'à de grandes perforations irrégulières qui comportent des arêtes vives.

---

#### CAUSES COURANTES:

1. Des corps étrangers peuvent être incorporés dans la feuille au moment du laminage et ne s'unissent pas à la tôle. Les particules importantes apparaîtront sur les deux faces de la tôle. Lorsque la tôle est travaillée pendant la fabrication de la boîte ou fléchie au cours de la stérilisation, ces particules peuvent être délogées et former ainsi des trous dans la feuille.
- 



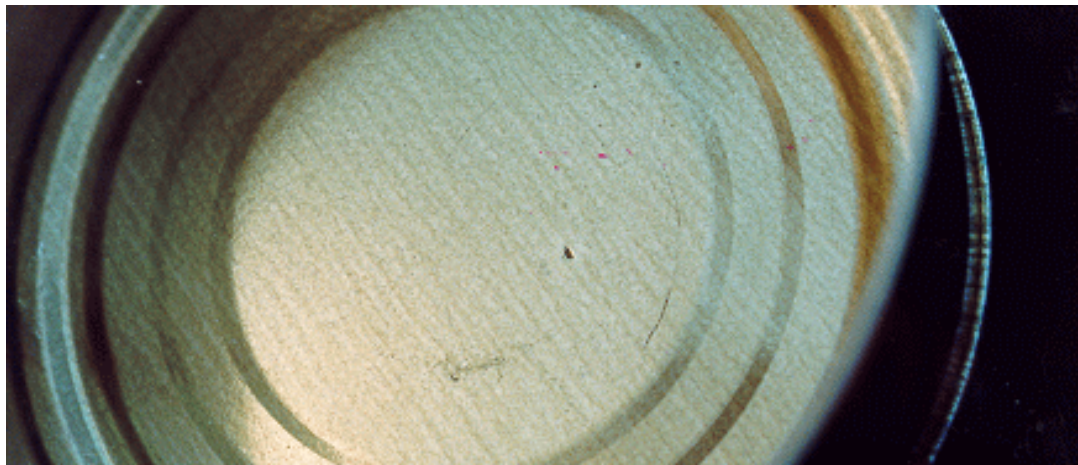
**Défauts de boîtes métalliques**  
Caractérisation et classification

nouveau

30/04/89

**DÉFAUT: TROU D'ÉPINGLE**

---



## Défauts de boîtes métalliques

nouveau

30/04/89

Caractérisation et classification

### DÉFAUT: TACHES SUR LA TÔLE

---

#### CLASSIFICATION:

Les taches sur la tôle sont considérées comme un défaut de tôle mineur.

---

#### DESCRIPTION:

Taches visibles sur la surface de la tôle. Si la tôle est vernie, ces taches peuvent être visibles à travers le revêtement.

---

#### CAUSES COURANTES:

1. Ce défaut se produit pendant la fabrication de la tôle.
-

## Défauts de boîtes métalliques

Caractérisation et classification

modif.no.4

10/03/06

### DÉFAUT: JOINT SOUDÉ

---

#### CLASSIFICATION:

Un joint soudé est considéré comme un défaut de tôle sérieux lorsqu'il est emballé avec un produit corrosif, lorsque la soudure continue présente des fentes, comme dans le cas des soudures par points, ou lorsque la soudure est tellement fragilisée que la simple pression exercée par un doigt entraîne la fracture de celle-ci.

---

#### DESCRIPTION:

Joint soudé visible, noirâtre, ayant environ 5 mm (3/16") de largeur, traversant le fond ou le corps de la boîte. Ce défaut ne comporte pas de danger (coulage), sinon celui d'une corrosion possible à l'endroit du joint qui peut mener à la perforation de la feuille.

---

#### CAUSES COURANTES:

1. Ces joints sont réalisés lors de la soudure à l'arc de deux feuilles de tôle au moment du bobinage.
- 

