



CAMPANULE
(*Campanula*)

Dénomination proposée: 'PKMT02'
Numéro de la demande: 07-5889
Date de la demande: 2007/04/20
Requérant: Gartneriet PKM A/S, Odense N (Danemark)
Mandataire au Canada: Variety Rights Management, Oxford Station (Ontario)
Sélectionneur: Gert Jensen, Gartneriet PKM ApS, Odense N (Danemark)

Description:

PLANTE : aplatie-arrondie, très courte à courte, étroite à moyenne, sans rhizome, de densité moyenne.

TIGE : vert moyen, arrondie en coupe transversale, pubescence de densité moyenne.

FEUILLES : courtes, très étroites, faiblement rugueuses, modérément concaves en coupe transversale, sommet aigu, base aiguë; rapport longueur/largeur faible à moyen; largeur maximale située au centre; marge faiblement à moyennement ondulée, fortement dentée; dessus vert-gris, mat ou très faiblement luisant, pubescence dense.

PÉTIOLE : court.

CALICE : sans lobes pétaloïdes; lobes faiblement étalés.

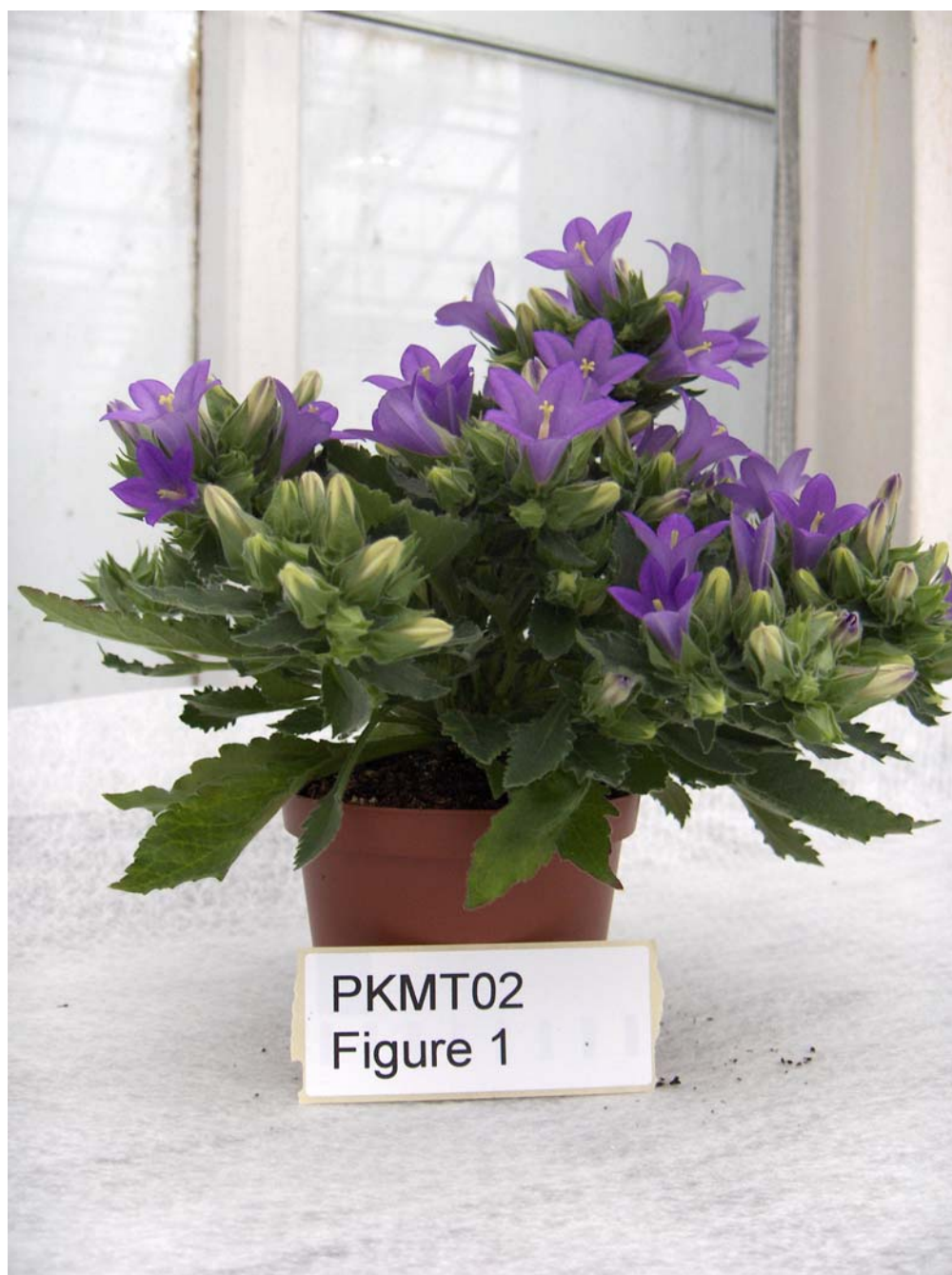
COROLLE : campanulée, courte, de diamètre petit à moyen, comportant un seul verticille.

TUBE DE LA COROLLE : moyen à long, très étroit à étroit à l'entrée, mesurant trois quarts de la longueur de la corolle; côtés légèrement divergents; surface externe violette (très légèrement plus grise que RHS N87C).

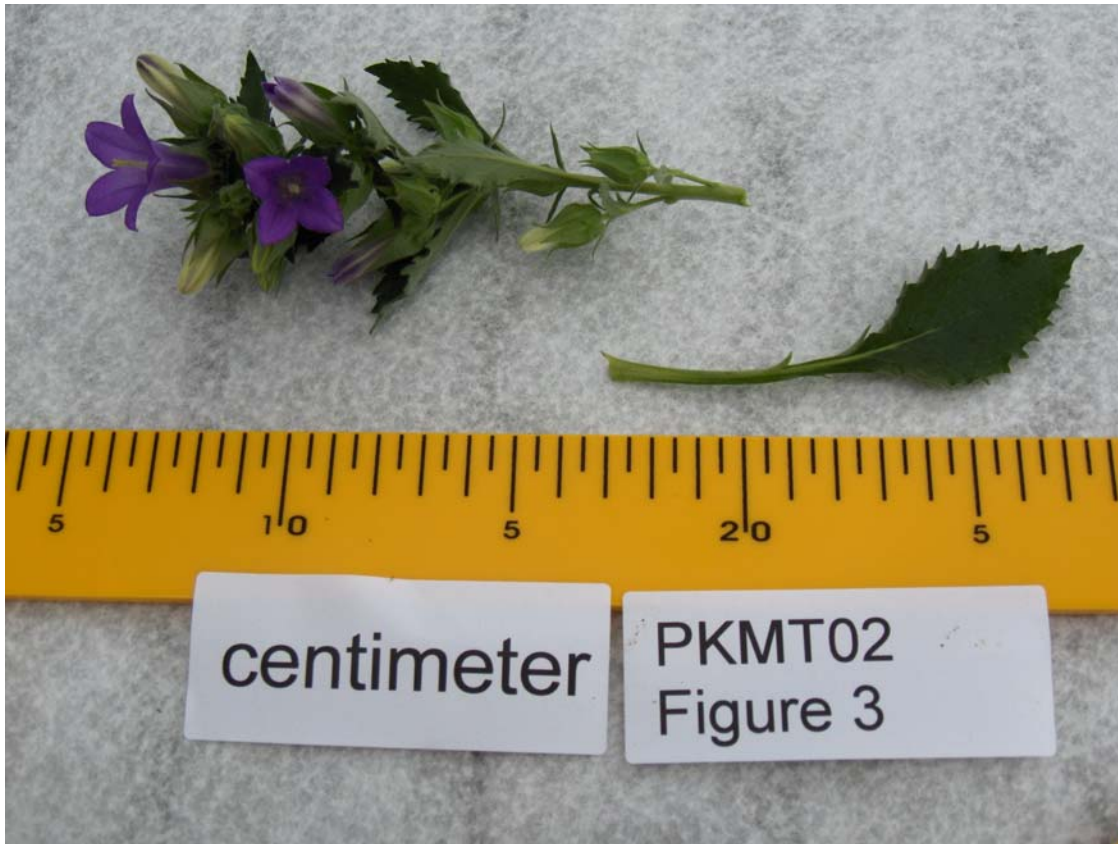
LOBES DE LA COROLLE : étalés, largement elliptiques, courts, étroits, moyennement à fortement réfléchis, non tordus, partie médiane modérément concave en coupe transversale, sommet obtus; surface interne violette (RHS N87A-B), sillon central fortement marqué.

Origine génétique: 'PKMT02' est issue d'un croisement réalisé en 2004 à Sohus, au Danemark, entre la sélection exclusive 35.01.2275 du *Campanula tubulosa* et le *Campanula carpatha*. La variété 'PKMT02' a été sélectionnée en 2005 pour la couleur de ses fleurs, sa floraison abondante et son port. L'objectif du programme de sélection était de mettre au point une nouvelle variété de campanule possédant un port et des caractères floraux améliorés.

Épreuves et essais: La description détaillée de 'PKMT02' est fondée sur le rapport d'examen technique de l'UPOV, numéro 2007/0342, acheté de l'Office communautaire des variétés végétales, à Angers, en France. Les essais ont été réalisés en 2008 par le National Institute of Agricultural Botany (NIAB), à Cambridge, au Royaume-Uni. Les couleurs ont été déterminées à l'aide du *RHS Colour Chart* de 2007.



Campanule: Variété candidate 'PKMT02'



Campanule: Variété candidate 'PKMT02'

CAMPANULE
(*Campanula formanekiana*)

Dénomination proposée: 'PKMF02'
Numéro de la demande: 07-5888
Date de la demande: 2007/04/20
Requérant: Gartneriet PKM A/S, Odense N (Danemark)
Mandataire au Canada: Variety Rights Management, Oxford Station (Ontario)
Sélectionneur: Gert Jensen, Gartneriet PKM ApS, Odense N (Danemark)

Description:

PLANTE : dressée, moyenne à dense, courte, étroite à moyenne, sans rhizome.

TIGE : vert clair, anguleuse en coupe transversale, pubescence dense.

FEUILLES : larges à très larges, de longueur moyenne, très faiblement à faiblement rugueuses, aplaties en coupe transversale, sommet obtus, base arrondie; rapport longueur/largeur très faible à faible; largeur maximale située vers la base; marge faiblement ondulée, moyennement à fortement dentée; dessus vert-gris, mat ou très faiblement luisant, pubescence dense.

PÉTIOLE : très long.

CALICE : sans lobes pétaloïdes; lobes faiblement étalés.

COROLLE : tubulaire, longue, de grand diamètre, comportant un seul verticille.

TUBE DE LA COROLLE : de longueur moyenne, de largeur moyenne à l'entrée, mesurant trois quarts de la longueur de la corolle; côtés parallèles; surface externe bleu-violet clair (légèrement plus bleu que RHS 91C).

LOBES DE LA COROLLE : étalés, largement ovés, courts à moyen, de largeur moyenne, moyennement réfléchis, non tordus, partie médiane plate en coupe transversale, sommet obtus; surface interne violet-bleu clair (plus clair que RHS 85B), sillon central moyennement marqué.

Origine génétique: 'PKMF02' est issue d'un croisement réalisé en 2000 à Sohus, au Danemark, entre la sélection exclusive 'FORMET' du *Campanula formanekiana* (parent femelle) et une sélection exclusive non identifiée du *Campanula formanekiana* (parent mâle). La variété 'PKMF02' a été sélectionnée en 2003 pour le nombre de boutures obtenues par plante, la période de vernalisation et le temps de forçage après la vernalisation. L'objectif du programme de sélection était de mettre au point une nouvelle variété de campanule possédant un port plus dressé et compact de même qu'une floraison plus abondante que la forme typique de l'espèce.

Épreuves et essais: La description détaillée de 'PKMF02' est fondée sur le rapport d'examen technique de l'UPOV, numéro 2007/0042, acheté de l'Office communautaire des variétés végétales, à Angers, en France. Les essais ont été réalisés en 2008 par le National Institute of Agricultural Botany (NIAB), à Cambridge, au Royaume-Uni. Les couleurs ont été déterminées à l'aide du *RHS Colour Chart* de 2007.



Campanule: Variété candidate 'PKMF02'



Campanule: Variété candidate 'PKMF02'