



DEMANDES À L'ÉTUDE

COLÉUS

COLÉUS

*(Solenostemon scutellarioides)*

**Dénomination proposée:** 'Balcenna'  
**Nom commercial:** Henna  
**Numéro de la demande:** 07-5878  
**Date de la demande:** 2007/04/12  
**Requérant:** Ball Horticultural Company, West Chicago, Illinois (États-Unis)  
**Mandataire au Canada:** Brenda Cole, BioFlora Inc., St. Thomas (Ontario)  
**Sélectionneur:** Ball Horticultural Company, West Chicago, Illinois (États-Unis)

**Variété de référence:** 'Rustic Orange'

**Sommaire:** Les tiges sont violet-brun (RHS 151B) et très fortement anthocyanées chez 'Balcenna', tandis qu'elles sont brun-vert (187A) et très faiblement anthocyanées chez 'Rustic Orange'. Le limbe des feuilles est irrégulièrement incisé chez 'Balcenna', alors qu'il est crénelé chez 'Rustic Orange'. Le limbe est modérément à profondément incisé chez 'Balcenna', tandis qu'il est peu profondément incisé chez 'Rustic Orange'. Le dessus du limbe est violet-brun avec des marbrures vert clair chez 'Balcenna', alors qu'il est brun-jaune avec des marbrures rose-rouge et la marge jaune moucheté de rouge chez 'Rustic Orange'. Le dessous du limbe est rouge-violet foncé chez 'Balcenna', alors qu'il est brun-jaune clair chez 'Rustic Orange'. Le pétiole est plus anthocyané chez 'Balcenna' que chez 'Rustic Orange'.

**Description:**

PLANTE : annuelle, multipliée par voie végétative, dressée buissonnante, moyennement à fortement ramifiée.  
 TIGES : épaisses, quadrangulaires, violet-brun, très fortement anthocyanées, à pubescence clairsemée à modérée.

FEUILLES : opposées, simples.

LIMBE DES FEUILLES : ové, panaché, à sommet acuminé, à base obtuse à tronquée, à incisions irrégulières moyennes à profondes; dessus modérément pubescent, avec la marge violet-brun moucheté de vert clair, la nervure principale et les secondaires violettes et les zones internervaires violet-brun marbré de vert clair; dessous du limbe rouge-violet foncé, à pubescence clairsemée et courte limitée aux nervures.

PÉTIOLE : fortement à très fortement anthocyané.

**Origine génétique:** 'Balcenna' est issue d'une pollinisation croisée réalisée en janvier 2004 à Dulce Nombre de Cartago, au Costa Rica, dans le cadre d'un programme de sélection contrôlée. Le parent femelle était de la variété 'Duck's Foot', à port dressé et à feuillage écarlate. Le parent mâle était un mélange de pollen en vrac de diverses variétés Wizard, à port dressé et à feuillage vert, rouge, magenta, vert-jaune et écarlate zoné ou de couleur uniforme. 'Balcenna' a été sélectionnée le 18 novembre 2004 pour son port, sa vigueur et la couleur de son feuillage.

**Épreuves et essais:** Les essais de 'Balcenna' ont été réalisés durant l'été 2008 aux installations de la BioFlora Inc., à St. Thomas, en Ontario. Ils ont porté sur 15 sujets de chaque variété, obtenus de boutures racinées repiquées le 12 août dans des pots de 15 cm. Les mesures ont été faites le 19 septembre chez 10 sujets ou portions de sujets de chaque variété. Les couleurs ont été déterminées à l'aide du RHS Colour Chart de 2001.

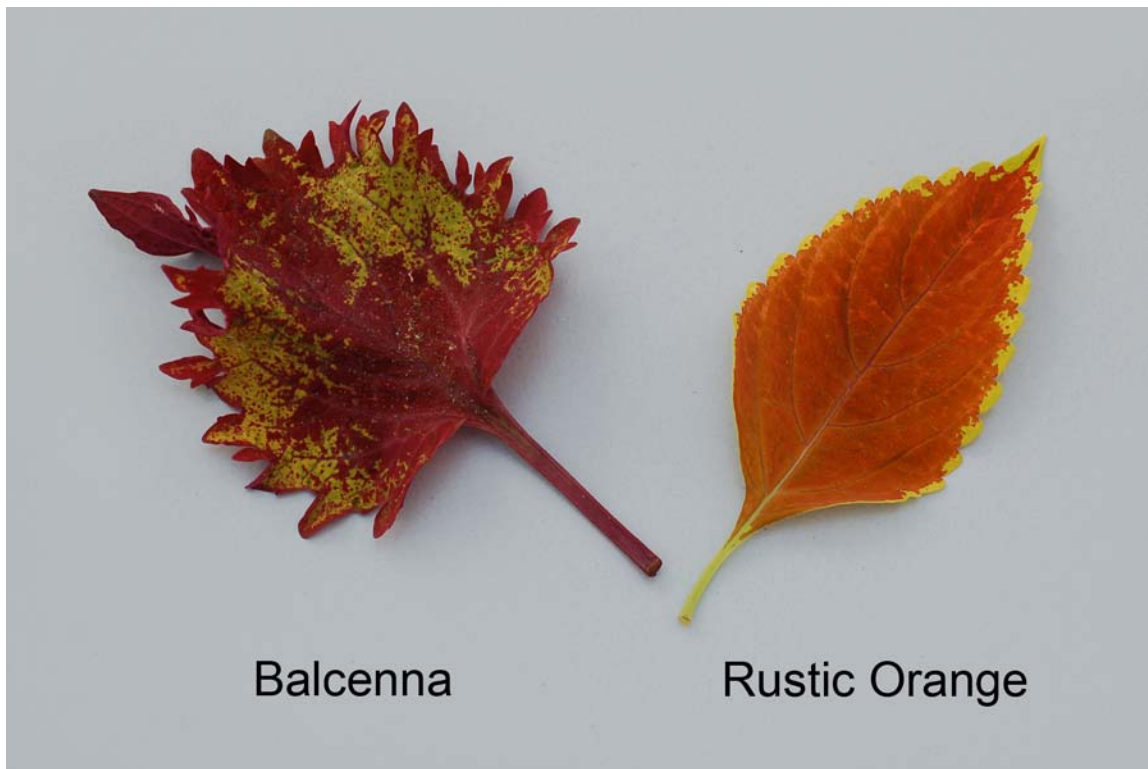
**Tableau de comparaison pour 'Balcenna'**

	'Balcenna'	'Rustic Orange'*
<i>Couleur du limbe des feuilles (RHS)</i>		
dessus - zones internervaires	183A avec marbrures N144A	N167A avec marbrures 52B-C
dessus - marge	183A avec mouchetures N144A	7B-D à la marge, avec mouchetures 43A
dessous	59A	160B

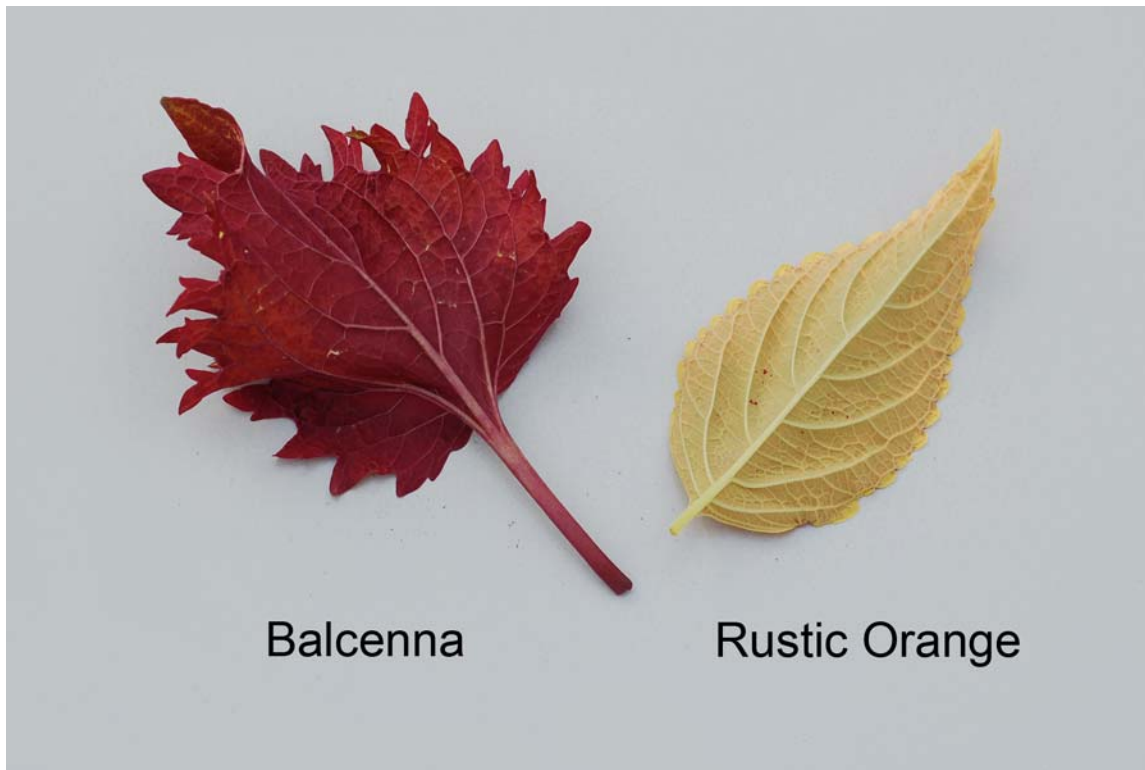
\*variété de référence



Coléus: 'Balcenna' (à gauche) avec la variété de référence 'Rustic Orange' (à droite)



Coléus: 'Balcenna' (à gauche) avec la variété de référence 'Rustic Orange' (à droite)



Coléus: 'Balcenna' (à gauche) avec la variété de référence 'Rustic Orange' (à droite)

<b>Dénomination proposée:</b>	<b>'Balcinsu'</b>
<b>Nom commercial:</b>	Indian Summer
<b>Numéro de la demande:</b>	07-5879
<b>Date de la demande:</b>	2007/04/12
<b>Requérant:</b>	Ball Horticultural Company, West Chicago, Illinois (États-Unis)
<b>Mandataire au Canada:</b>	Brenda Cole, BioFlora Inc., St. Thomas (Ontario)
<b>Sélectionneur:</b>	Ball Horticultural Company, West Chicago, Illinois (États-Unis)

**Variété de référence:** 'Volcano'

**Sommaire:** *Le pétiole est plus court chez 'Balcinsu' que chez 'Volcano'. La nervure principale et les secondaires du dessus du limbe des feuilles sont violettes chez 'Balcinsu', alors qu'elles sont violet-brun chez 'Volcano'. Les zones internervaires du dessus du limbe sont rouge-violet foncé avec des mouchetures violet-brun, vert foncé et vert-jaune chez 'Balcinsu', tandis qu'elles sont violet-brun avec des taches rouge-violet chez 'Volcano'. La marge du dessus du limbe est violet-brun avec des mouchetures vert foncé et vert-jaune chez 'Balcinsu', alors qu'elle est vert foncé avec des mouchetures jaune clair chez 'Volcano'.*

**Description:**

**PLANTE :** annuelle, multipliée par voie végétative, dressée buissonnante, moyennement ramifiée.

**TIGES :** épaisses, quadrangulaires, violet-brun à rouge-violet foncé, très fortement anthocyanées, à pubescence clairsemée.

**FEUILLES :** opposées, simples.

**LIMBE DES FEUILLES :** ové, panaché, à sommet acuminé, à base cunéiforme, à marge crénelée avec incisions de profondeur moyenne; dessus à pubescence clairsemée à modérée, avec la marge violet-brun moucheté de vert foncé et de vert-jaune, la nervure principale et les secondaires violettes et les zones internervaires rouge-violet foncé moucheté de violet-brun, de vert foncé et de vert-jaune; dessous du limbe violet-brun à rouge-violet foncé, à pubescence clairsemée à modérée limitée aux nervures.

**PÉTIOLE :** fortement anthocyané.

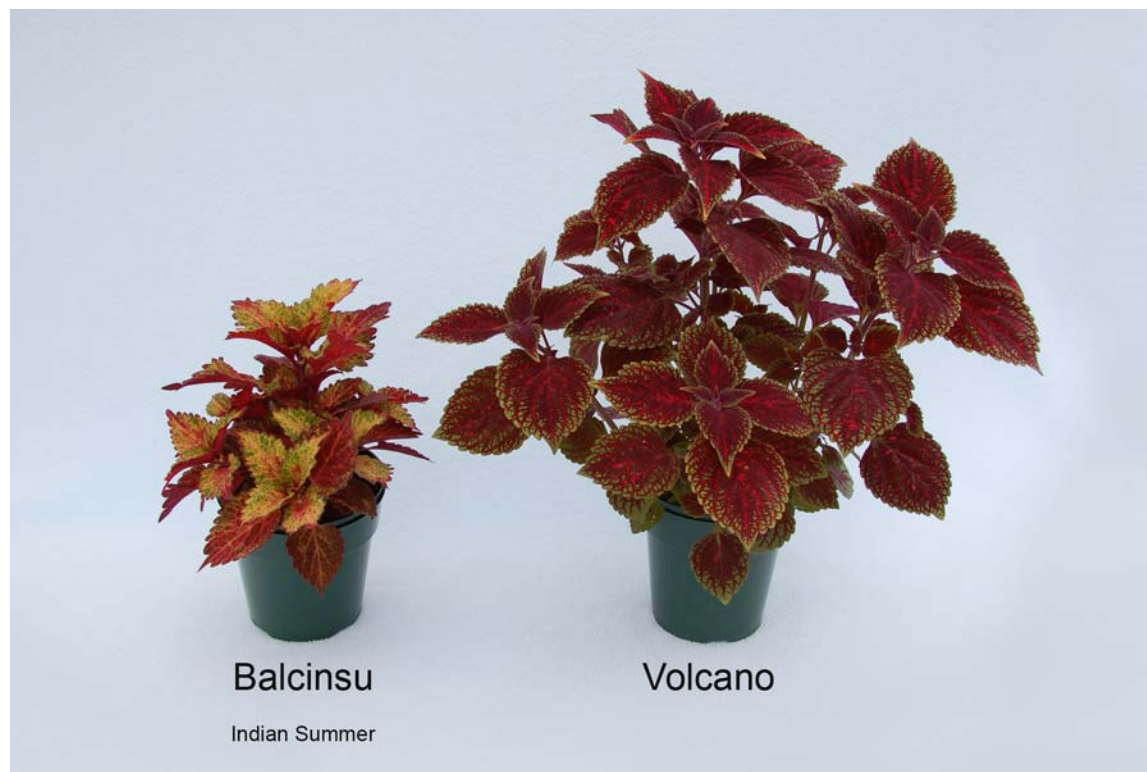
**Origine génétique:** 'Balcinsu' est issue d'une pollinisation croisée réalisée en janvier 2004 à Dulce Nombre de Cartago, au Costa Rica, dans le cadre d'un programme de sélection contrôlée. Le parent femelle était de la variété 'Elfers', à port dressé et à feuillage violet foncé, vert et magenta. Le parent mâle était un mélange de pollen en vrac de diverses variétés Wizard, à port dressé et à feuillage vert, rouge, magenta, vert-jaune et écarlate zoné ou de couleur uniforme. 'Balcinsu' a été sélectionnée le 18 novembre 2004 pour son port dressé, sa vigueur et la couleur de son feuillage.

**Épreuves et essais:** Les essais de 'Balcinsu' ont été réalisés durant l'été 2008 aux installations de la BioFlora Inc., à St. Thomas, en Ontario. Ils ont porté sur 15 sujets de chaque variété, obtenus de boutures racinées repiquées le 12 août dans des pots de 15 cm. Les mesures ont été faites le 17 septembre chez 10 sujets ou portions de sujets de chaque variété. Les couleurs ont été déterminées à l'aide du RHS Colour Chart de 2001.

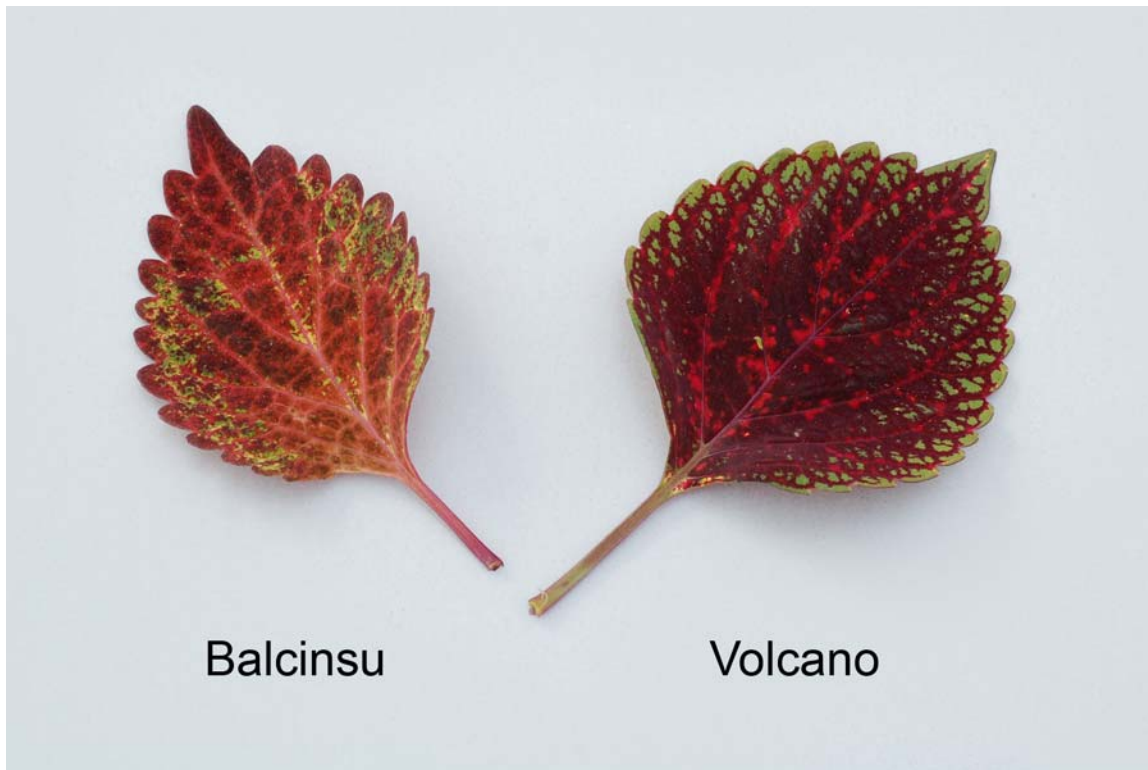
**Tableau de comparaison pour 'Balcinsu'**

	'Balcinsu'	'Volcano**
<i>Couleur du limbe des feuilles (RHS)</i>		
dessus - nervures principale et secondaires	64A	près de 186A
dessus - zones internervaires	185A avec mouchetures 187A, 141B et 150B	plus foncé que 187A, avec taches plus foncées que N57A
dessus - marge	187A avec mouchetures 141B-C et 150B	144A à la marge, avec mouchetures 8B-C
dessous	187A-B	près de N186C
<i>Longueur du pétiole (cm)</i>		
moyenne	1,7	2,6
écart-type	0,29	0,27

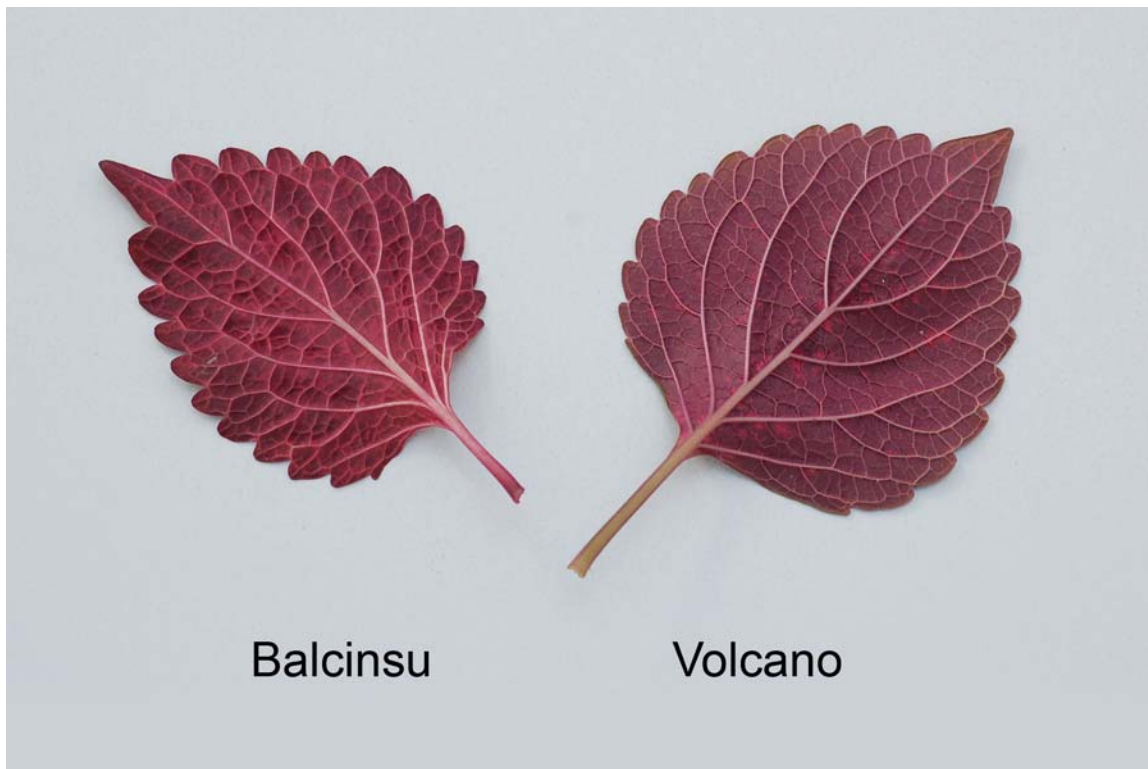
\*variété de référence



Coléus: 'Balcinsu' (à gauche) avec la variété de référence 'Volcano' (à droite)



Coléus: 'Balcinsu' (à gauche) avec la variété de référence 'Volcano' (à droite)



Coléus: 'Balcinsu' (à gauche) avec la variété de référence 'Volcano' (à droite)

**Dénomination proposée:** 'UF04335'  
**Nom commercial:** Electric Lime  
**Numéro de la demande:** 07-5900  
**Date de la demande:** 2007/04/26  
**Requérant:** Florida Foundation Seed Producers, Inc., Greenwood, Floride (États-Unis)  
**Mandataire au Canada:** Brenda Cole, BioFlora Inc., St. Thomas (Ontario)  
**Sélectionneur:** Phuong N. Nguyen, Florida Foundation Seed Producers, Inc., Greenwood, Floride (États-Unis)  
 David G. Clark, University of Florida, Gainesville, Floride (États-Unis)

**Variété de référence:** 'Wild Lime'

**Sommaire:** *Le sommet du limbe des feuilles est acuminé avec l'extrémité obtuse chez 'UF04335', alors qu'il est aigu chez 'Wild Lime'. Le dessus du limbe est vert foncé avec les nervures jaune clair à jaunes chez 'UF04335', tandis qu'il est vert foncé avec les nervures jaune clair et des taches orange-jaune à jaune clair au centre (excluant la marge) chez 'Wild Lime'. Le dessous du limbe est vert foncé marbré d'orange-jaune avec les nervures vert-jaune chez 'UF04335', alors qu'il est vert-brun avec les nervures vertes chez 'Wild Lime'. La marge du limbe est plate ou très faiblement ondulée chez 'UF04335', tandis qu'elle est fortement ondulée chez 'Wild Lime'.*

#### Description:

PLANTE : annuelle, multipliée par voie végétative, dressée buissonnante, faiblement à moyennement ramifiée.

TIGES : d'épaisseur moyenne, quadrangulaires, brun-vert clair (RHS 151D), dépourvues de pigmentation anthocyanique ou très faiblement anthocyanées, à pubescence clairsemée.

FEUILLES : opposées, simples.

LIMBE DES FEUILLES : ové, panaché, à sommet acuminé avec extrémité obtuse, à base cunéiforme à tronquée, à marge crénelée avec incisions peu profondes; dessus à pubescence très clairsemée, avec la marge et les zones internervaires vert foncé moucheté de jaune près des nervures et avec la nervure principale et les secondaires jaune clair; dessous du limbe vert foncé marbré d'orange-jaune, avec les nervures vert-jaune, à pubescence très clairsemée.

PÉTIOLE : non anthocyané ou très faiblement anthocyané.

**Origine génétique:** 'UF04335' est issue d'une pollinisation libre réalisée dans le cadre d'un programme de sélection contrôlée entre mai et novembre 2005 à l'Université de Floride, à Gainesville, en Floride. Le parent femelle était de la variété 'UF0316', à feuillage vert, à vigueur excellente et à ramification optimale. Le parent mâle est inconnu. 'UF04335' a été sélectionnée le 8 février 2005 pour son feuillage vert vif, son excellente ramification, sa floraison forcée tardive et sa tolérance au soleil.

**Épreuves et essais:** Les essais de 'UF04335' ont été réalisés durant l'été 2008 aux installations de la BioFlora Inc., à St. Thomas, en Ontario. Ils ont porté sur 15 sujets de chaque variété, obtenus de boutures racinées repiquées le 12 août dans des pots de 15 cm. Les mesures ont été faites le 17 septembre chez 10 sujets ou portions de sujets de chaque variété. Les couleurs ont été déterminées à l'aide du RHS Colour Chart de 2001.

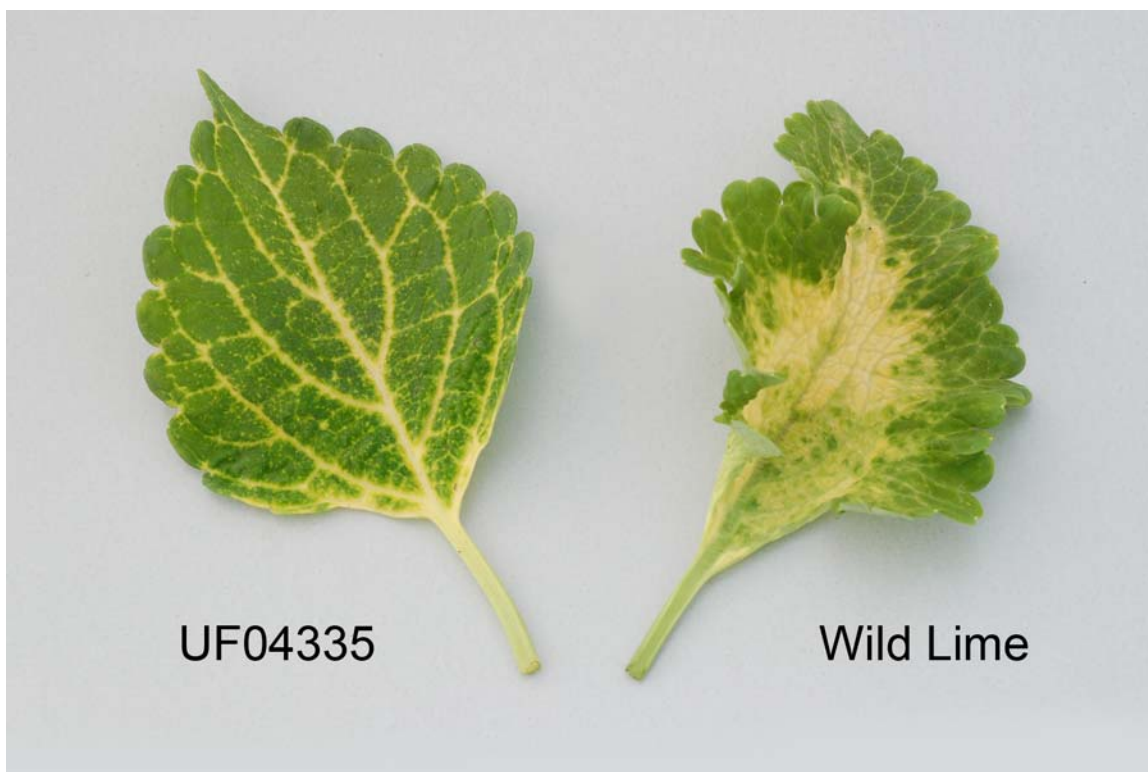
#### Tableau de comparaison pour 'UF04335'

	'UF04335'	'Wild Lime'*
<i>Couleur du limbe des feuilles (RHS)</i>		
dessus - nervures principale et secondaires	4D entouré de 9B	144B
dessus - zones internervaires	plus foncé que 143A, avec mouchetures 9B près des nervures	144A avec taches 13C-D
dessus - marge	plus foncé que 143A, avec mouchetures 9B	144A et 146B
dessous	143A, avec marbrures 13A-B et nervures 4C	146C

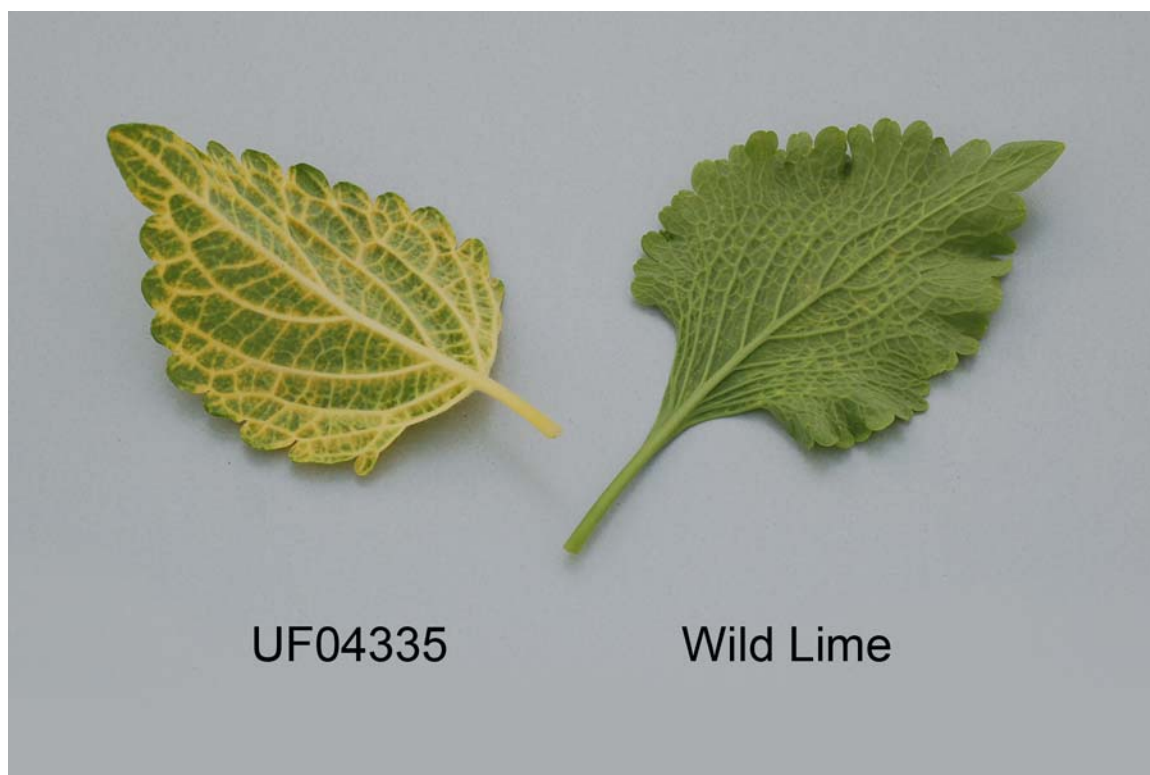
\*variété de référence



Coléus: 'UF04335' (à gauche) avec la variété de référence 'Wild Lime' (à droite)



Coléus: 'UF04335' (à gauche) avec la variété de référence 'Wild Lime' (à droite)



Coléus: 'UF04335' (à gauche) avec la variété de référence 'Wild Lime' (à droite)

---