



DEMANDES À L'ÉTUDE

COLÉUS

COLÉUS

(Solenostemon scutellarioides)

Dénomination proposée:	'UF06419'
Nom commercial:	Trusty Rusty
Numéro de la demande:	09-6561
Date de la demande:	2009/03/19
Requérant:	Florida Foundation Seed Producers, Inc., Greenwood, Floride (États-Unis)
Mandataire au Canada:	BioFlora Inc., St. Thomas (Ontario)
Sélectionneur:	David Clark, Greenwood, Floride (États-Unis) Phuong N. Nguyen, Florida Foundation Seed Producers, Inc., Greenwood, Floride (États-Unis)

Variété de référence: 'Rustic Orange'

Sommaire: 'UF06419' donne une plante plus haute et plus large que 'Rustic Orange'. Les tiges de 'UF06419' présentent des stries fortement anthocyanées, tandis que celles de 'Rustic Orange' ont les nœuds moyennement anthocyanés. Le limbe des feuilles est plus large chez 'UF06419' que chez 'Rustic Orange'. Chez 'UF06419', le dessus du limbe est brun-orange, tandis que chez 'Rustic Orange' il est brun-jaune clair avec des tons brun-orange. Chez 'UF06419', la marge du limbe est jaune à jaune clair avec des marbrures violet-brun et brunes, tandis que chez 'Rustic Orange' elle est jaune et violet-brun. Le pétiole est plus long chez 'UF06419' que chez 'Rustic Orange'.

Description:

PLANTE : dressée-buissonnante, moyennement ramifiée.

TIGES : moyennement pubescentes, quadrangulaires, d'épaisseur moyenne, vert clair avec des stries fortement anthocyanées.

FEUILLES : opposées, simples, ovées, panachées, à sommet acuminé, certaines à base cunéiforme, les autres à base tronquée, à marge crénelée avec des incisions peu profondes à moyennement profondes, à pubescence clairsemée sur les deux faces.

DESSUS DU LIMBE : à nervures médiane et secondaires violet-brun (plus rouge que RHS 186A); zones internervaires brunes (RHS 172A-B), devenant plus pâles vers la base, avec des taches clairsemées rose-bleu (RHS 63B-C); marge jaune à jaune clair (RHS 8A-B) avec des marbrures violet-brun (RHS 178A) et brunes (RHS 172A).

DESSOUS DU LIMBE : principalement vert-brun (plus clair que RHS 148C) avec des marbrures clairsemées violet-brun (RHS 186A) et la marge jaune clair (RHS 8B).

PÉTIOLE : faiblement à moyennement anthocyané.

Origine génétique: 'UF06419' est issue d'une pollinisation libre obtenue en 2005 à l'Université de Floride, à Gainesville, en Floride. Le parent mâle est inconnu. Le parent femelle était de la variété 'Elfers', très vigoureuse, tolérante à la chaleur, à mode de ramification très intéressant, à feuillage violet profond, vert, rouge et or et à floraison tardive. La sélection initiale a eu lieu en mars 2006. Par la suite, la nouvelle variété a été multipliée par bouturage. 'UF06419' a été sélectionnée pour la stabilité de ses couleurs au soleil et à l'ombre, pour son feuillage panaché, pour sa floraison tardive et pour son port et son mode de ramification exceptionnels.

Épreuves et essais: Les essais de 'UF06419' ont été réalisés en serre de polyéthylène durant l'été 2010, à St. Thomas, en Ontario. Ils ont porté sur quinze sujets de chaque variété, obtenus de boutures racinées mises en terre le 5 mai dans des pots de 15 cm. Les observations et mesures ont été faites le 3 juin chez dix plantes ou parties de plantes de chaque variété. Les couleurs ont été déterminées à l'aide du RHS Colour Chart de 2007.

Tableau de comparaison pour 'UF06419'

	'UF06419'	'Rustic Orange'
<i>Hauteur de la plante (cm)</i>		
moyenne	24,2	16,1
écart-type	2,00	1,17

Largeur de la plante (cm)

moyenne	37,6	29,6
écart-type	1,85	2,32

Largeur du limbe des feuilles (cm)

moyenne	8,8	6,5
écart-type	0,44	0,31

Couleur du dessus du limbe des feuilles (RHS)

zones internervaires	N172A-B devenant N172A-D vers la base	163A-B avec tons 172D
marge	8A-B avec marbrures 178A et 172A	7A au sommet, 185B le long de la base

Couleur du dessous du limbe des feuilles (RHS)

couleur principale	plus clair que 148C	plus jaune que 7B et 148C
marge	8B	7B

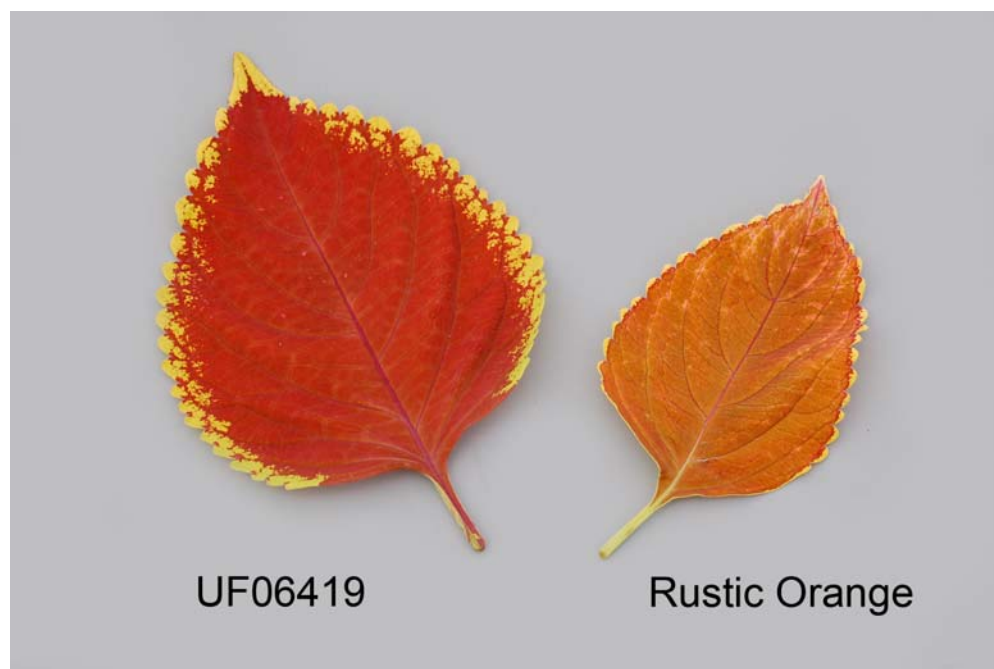
Longueur du pétiole (cm)

moyenne	4,6	1,8
écart-type	0,25	0,69

*variété de référence



Coléus: 'UF06419' (gauche) avec la variété de référence 'Rustic Orange' (droite)



Coléus: 'UF06419' (gauche) avec la variété de référence 'Rustic Orange' (droite)

Dénomination proposée:	'UF0646'
Nom commercial:	Redhead
Numéro de la demande:	09-6562
Date de la demande:	2009/03/19
Requérant:	Florida Foundation Seed Producers, Inc., Greenwood, Floride (États-Unis)
Mandataire au Canada:	BioFlora Inc., St. Thomas (Ontario)
Sélectionneur:	David Clark, Greenwood, Floride (États-Unis) Phuong N. Nguyen, Florida Foundation Seed Producers, Inc., Greenwood, Floride (États-Unis)

Variété de référence: 'Big Red Judy'

Sommaire: 'UF0646' donne une plante plus courte que 'Big Red Judy'. Le limbe des feuilles est plus court chez 'UF0646' que chez 'Big Red Judy'. Chez 'UF0646', le dessus du limbe est violet-brun, tandis que chez 'Big Red Judy' il est violet-brun rougeâtre foncé. Le pétiole est plus long chez 'UF0646' que chez 'Big Red Judy'.

Description:

PLANTE : dressée-buissonnante, moyennement ramifiée.

TIGES : vert clair, très fortement anthocyanées, quadrangulaires, d'épaisseur moyenne, à pubescence clairsemée.

FEUILLES : opposées, simples, ovées, à sommet acuminé, à base cunéiforme, à marge crénelée avec des incisions de profondeur moyenne.

DESSUS DU LIMBE : à pubescence clairsemée; nervures médiane et secondaires violet foncé (RHS N79B); zones internervaires et marge violet-brun (RHS 187A).

DESSOUS DU LIMBE : glabre ou à pubescence très clairsemée, brun rougeâtre foncé (plus rouge que RHS N186C).

PÉTIOLE : fortement anthocyané.

Origine génétique: 'UF0646' est issue d'une pollinisation libre obtenue en 2005 à l'Université de Floride, à Gainesville, en Floride. Le parent mâle est inconnu. Le parent femelle était de la variété 'Elfers', très vigoureuse, tolérante à la chaleur, à mode de ramification très intéressant, à feuillage violet profond, vert, rouge et or et à floraison tardive. La sélection initiale a eu lieu en mars 2006. Par la suite, la nouvelle variété a été multipliée par bouturage. 'UF0646' a été sélectionnée pour la stabilité de ses couleurs au soleil et à l'ombre et pour sa vigueur.

Épreuves et essais: Les essais de 'UF0646' ont été réalisés en serre de polyéthylène durant l'été 2010, à St. Thomas, en Ontario. Ils ont porté sur quinze sujets de chaque variété, obtenus de boutures racinées mises en terre le 5 mai dans des pots de 15 cm. Les observations et mesures ont été faites le 3 juin chez dix plantes ou parties de plantes de chaque variété. Les couleurs ont été déterminées à l'aide du RHS Colour Chart de 2007.

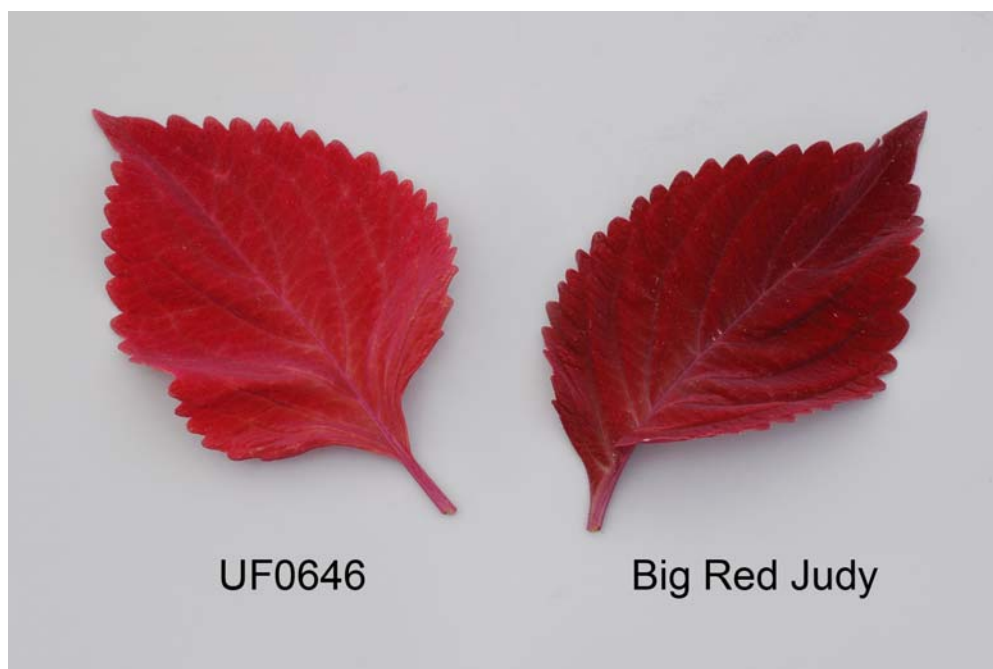
Tableau de comparaison pour 'UF0646'

	'UF0646'	'Big Red Judy'*
<i>Hauteur de la plante (cm)</i>		
moyenne	26,2	36,4
écart-type	1,51	3,61
<i>Longueur du limbe des feuilles (cm)</i>		
moyenne	11,0	12,9
écart-type	0,81	0,68
<i>Couleur du limbe des feuilles (RHS)</i>		
dessus - zones internervaires	187A	plus rouge et plus foncé que 187A
dessus - marge	187A	plus rouge et plus foncé que 187A
<i>Longueur du pétiole (cm)</i>		
moyenne	5,4	2,9
écart-type	0,53	0,46

*variété de référence



Coléus: 'UF0646' (gauche) avec la variété de référence 'Big Red Judy' (droite)



Coléus: 'UF0646' (gauche) avec la variété de référence 'Big Red Judy' (droite)
