



## DEMANDES À L'ÉTUDE

SOJA

### SOJA (*Glycine max*)

**Dénomination proposée:** 'S20-G7'  
**Numéro de la demande:** 07-5740  
**Date de la demande:** 2007/02/12  
**Requérant:** Syngenta Seeds Inc., Minneapolis, Minnesota (États-Unis)  
**Mandataire au Canada:** Syngenta Seeds Canada, Inc., Arva (Ontario)  
**Sélectionneur:** Don McClure, Syngenta Seeds Canada, Inc., Arva (Ontario)

**Variétés de référence:** 'S20-F8' et 'Ivory'

**Sommaire:** L'hypocotyle est moyennement anthocyané chez 'S20-G7', alors qu'il est très faiblement anthocyané chez 'Ivory'. Les fleurs sont violettes chez 'S20-G7', tandis qu'elles sont blanches chez 'Ivory'. La gousse est brune chez 'S20-G7', alors qu'elle est havane chez 'Ivory'. Le tégument des graines est mat chez 'S20-G7', tandis qu'il est luisant chez 'Ivory'. Les graines ont une plus forte teneur en protéines chez 'S20-G7' que chez 'S20-F8'. 'S20-G7' arrive à maturité plus tôt que 'Ivory'.

#### Description:

**HYPOCOTYLE :** moyennement anthocyané.

**PLANTE :** soja oléagineux à port dressé, à croissance indéterminée; tige pourvue d'une pubescence grise sur son tiers médian.

**FEUILLES :** vert moyen; folioles latérales ovées et arrondies.

**FLEURS :** violettes.

**GOUSSES :** brunes.

**GRAINES :** de grosseur moyenne, sphériques-aplaties, à tégument jaune et mat; hile de grandeur moyenne, jaune, à funicule jaune, à assise de séparation normale.

**MATURATION :** groupe II; 3 000 unités thermiques requises.

**RÉSISTANCE AUX MALADIES :** plante résistante aux races 1 à 3 et 6 à 9 de la pourriture phytophthoréenne (*Phytophthora megasperma* f. sp. *glycinea*) et sensible au nématode à kystes du soja (*Heterodera glycines*).

**CARACTÈRES AGRONOMIQUES :** bonne résistance à l'égrenage sur pied et à la verse.

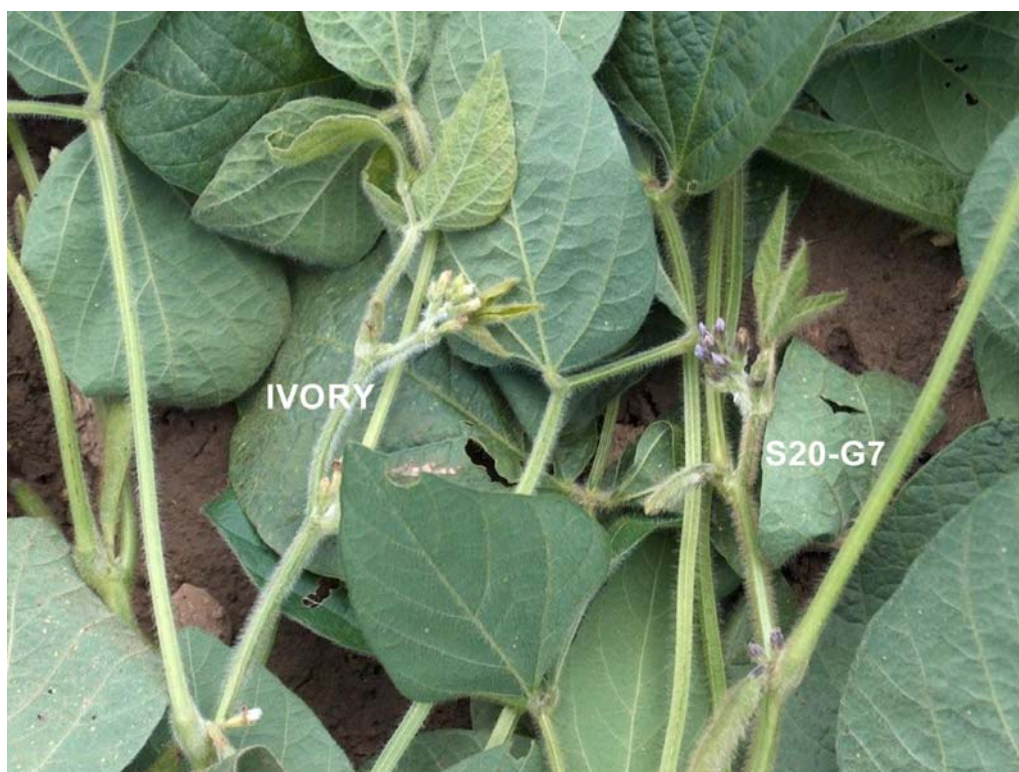
**Origine génétique:** 'S20-G7' (désignation expérimentale 03DL087033) est issue d'un croisement 63272 × 28244 réalisé en 2000 à Arva, en Ontario. Les générations F1 et F2 ont été cultivées durant l'hiver 2000-2001 dans la région de Kekaha, à Hawaii. La génération F3 a été cultivée durant l'été 2001 à Arva. Les générations F4 et F5 ont été cultivées en pépinière d'hiver en 2001-2002. Au cours de l'été 2002, des sujets de la génération F6 ont été sélectionnés et égrenés individuellement. La descendance ainsi obtenue a été soumise à des essais de rendement non répétés en 2003. Une des lignées, désignée 03DL087033, a été sélectionnée pour ses caractères agronomiques supérieurs et évaluée dans des conditions environnementales multiples en Ontario et aux États-Unis. Elle a affiché une excellente performance en comparaison d'autres variétés présentant une précocité de maturation similaire.

**Épreuves et essais:** Les épreuves et essais de 'S20-G7' ont été réalisés au cours des saisons de culture 2005, 2006, 2007 et 2008, à Arva et à Wallaceburg, en Ontario, à raison de 2 répétitions par variété. Chaque parcelle était constituée de 2 rangs de 5 mètres, espacés de 75 cm. Les teneurs en protéines ont été déterminées à partir d'échantillons de graines prélevés dans les lieux d'essai d'Arva, de 2005 à 2008, et de Wallaceburg, en 2006; les moyennes ont été établies à partir de 4 sous-échantillons prélevés chacune des 8 combinaisons d'année et de lieu d'essai, chacun des sous-échantillons étant un échantillon composite provenant des deux 2 répétitions.

Tableau de comparaison pour 'S20-G7'

	'S20-G7'	'S20-F8'*	'Ivory'*
<i>Précocité de floraison (jours)</i> moyenne	52	51	53
<i>Poids de 100 graines mûres (g)</i> moyenne	21,3	19,8	19,5
<i>Précocité de maturation (jours)</i> moyenne	119	118	121
<i>Teneur en protéines des graines (%)</i> moyenne (p.p.d.s. = 1,671)	43,64	41,11	43,20
<i>Teneur en huile des graines (%)</i> moyenne	19,9	20,5	19,3

\*variétés de référence



Soja: 'S20-G7' (droite) avec la variété de référence 'Ivory' (gauche)