

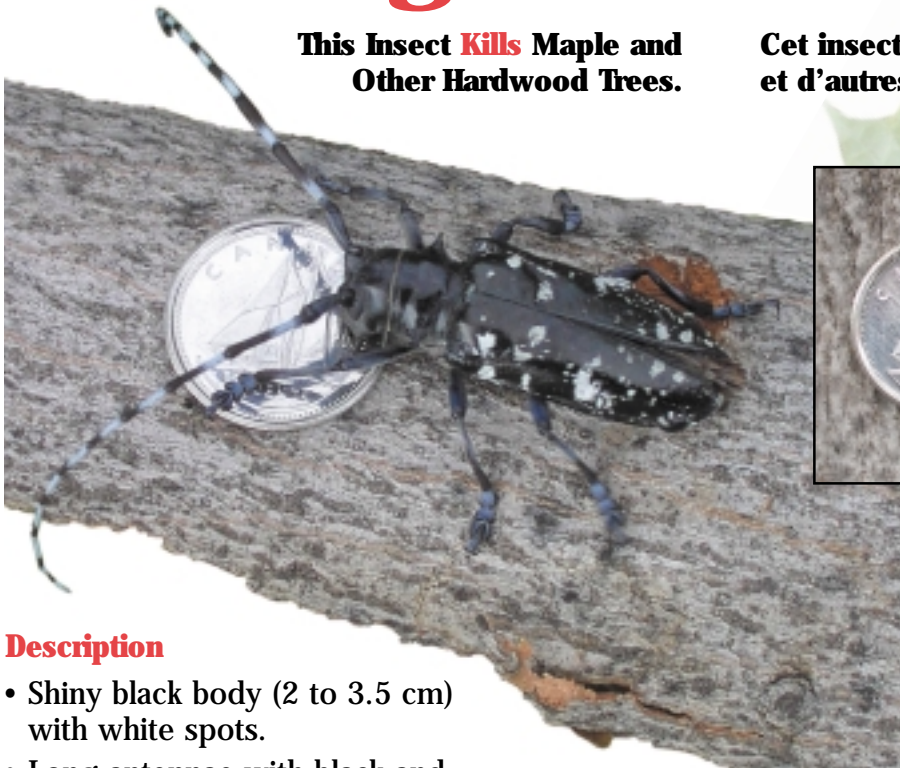


Pest Alert • Avertissement phytosanitaire

Asian Long-horned Beetle Longicorne asiatique

**This Insect Kills Maple and
Other Hardwood Trees.**

**Cet insecte tue les érables
et d'autres arbres feuillus.**



Exit hole • Trou d'émergence



Sawdust • Sciure

Description

- Shiny black body (2 to 3.5 cm) with white spots.
- Long antennae with black and white bands.

Signs of Infestation

- Exit holes in bark, 1 cm across.
- Oval wounds on bark created by egg-laying often leak sap.
- Sawdust on branches or tree base from larvae feeding inside.

Preferred Trees

Birch • Elm • Hackberry
Horse Chestnut • Maple
Mountain Ash • Poplar
Silk Tree • Sycamore • Willow



Egg-laying scars • Marques indiquant les sites de ponte

Description

- Corps noir brillant (de 2 à 3,5 cm) orné de points blancs.
- Longues antennes annelées de noir et de blanc.

Signes d'infestation

- Trous dans l'écorce (1 cm de diamètre)
- Blessures ovales sur l'écorce (sites de pontes) laissant souvent s'écouler la sève.
- Présence de sciure grossière sur les branches et à la base de l'arbre indiquant la présence de larves dans l'arbre.

Arbres favoris

Bouleaux • Érables • Marronniers
Micocoulier • Mimosa • Ormes
Peupliers • Platane • Saules • Sorbiers

Report All Sightings 1 800 442-2342 Signalez toute observation